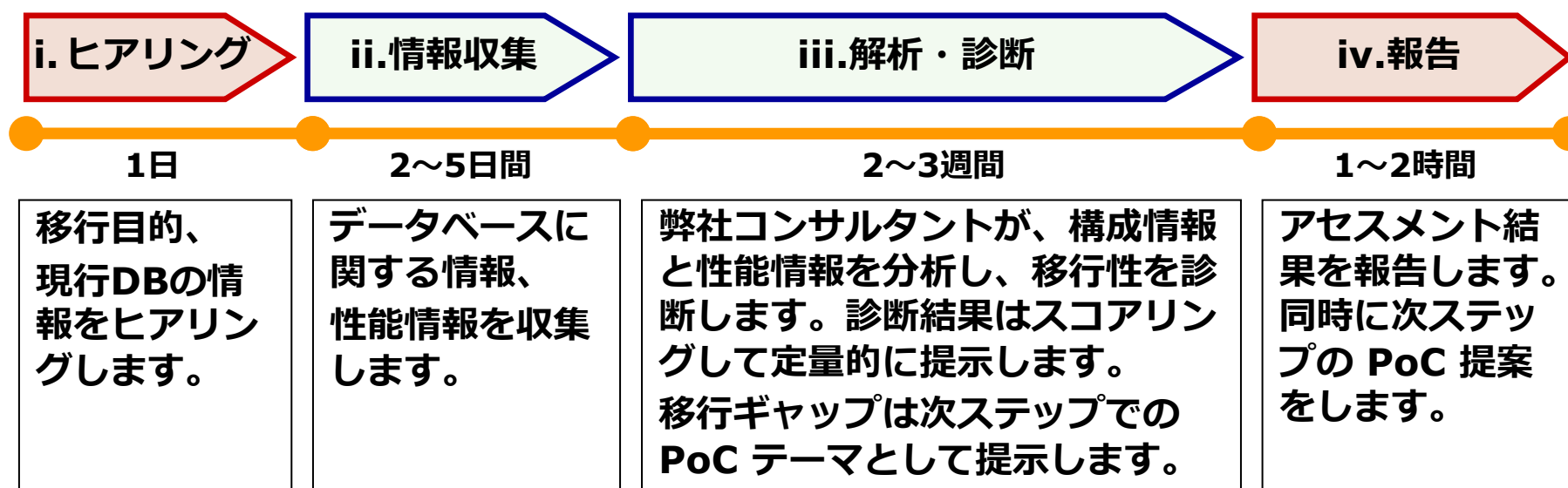


# アクアシステムズ データベース移行アセスメントサービス

## 移行性を机上で評価、報告します

費用：150万円/回・1DB



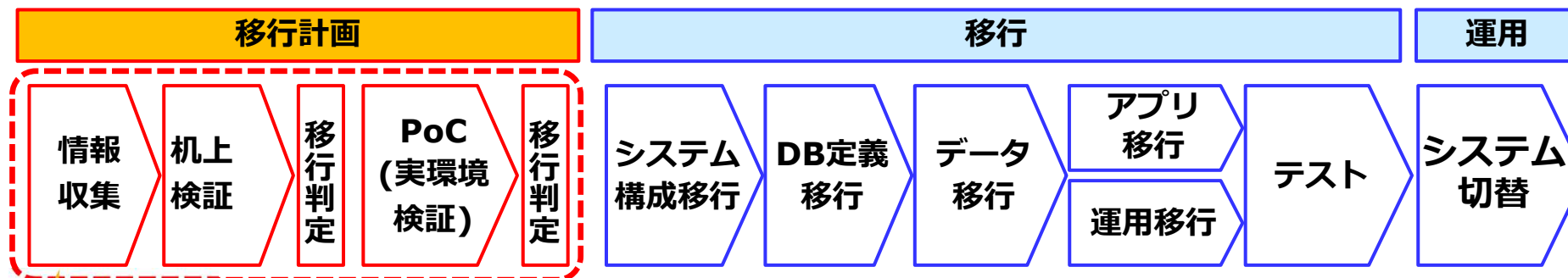
## ご報告内容

- ▶ データベース移行性の総合スコア
- ▶ 移行ギャップの内容と、移行先データベースでの対応可能性（対応方針の方向性と難易度）
- ▶ SQL の移行性（性能的なギャップと対応可能性評価結果）

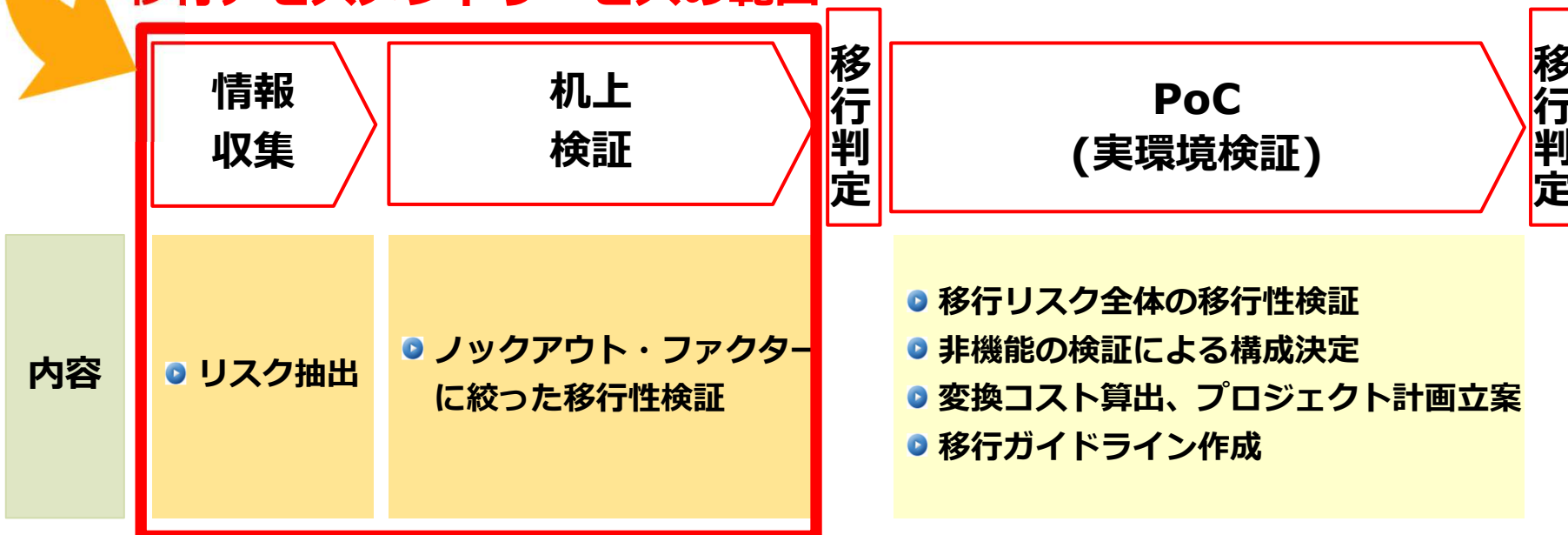
※SQLは性能面での移行実現性と、変更ボリュームを報告する内容とします。SQL文の書き換え内容は含みません。

※実環境での検証、コスト算出、プロジェクト計画といったご支援はアセスメントには含まず、次工程の PoC で実施します。

# データベース移行工程での アセスメントサービスの位置づけ



## 移行アセスメントサービスの範囲



# 移行アセスメント成果物イメージ (抜粋)

データベース移行の可否および期待した効果が得られることを判断するための材料として、アセスメントレポートを作成します。

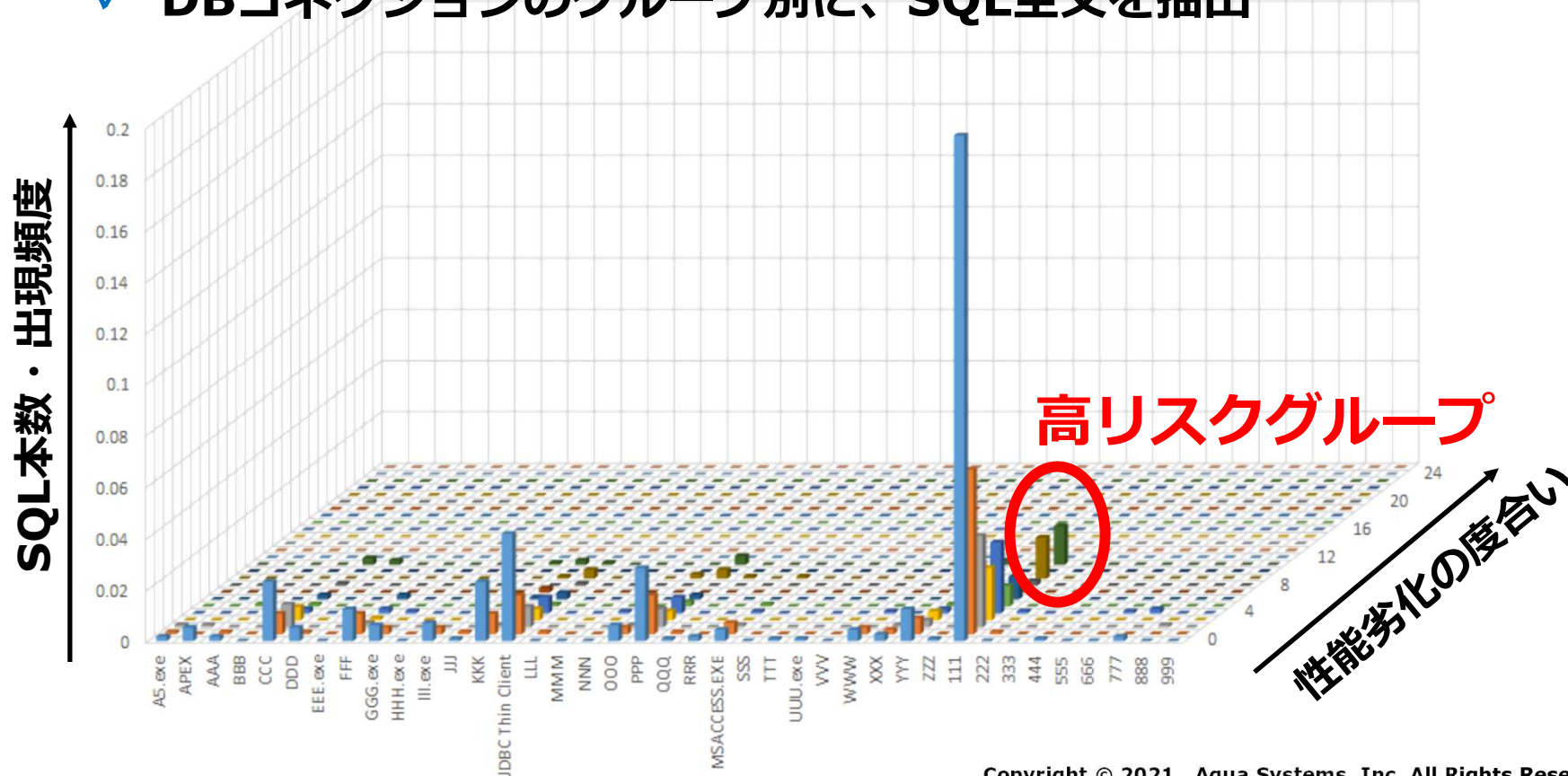
総合評価と各要素毎の見解を示し、特筆すべき事項を記載します。

マイグレーション アセスメントレポート				
総合評価				
<p>移行難易度</p> 			総合表評価結果、見解など	
カテゴリ別評価	低←難易度→高			判定内容
① 移行目的の達成		○		移行性の総合的な難易度をスコアリング下結果
② システム構成	○			システム構成移行の判定要素と、移行の阻害要因など
③ オプション・関連製品			○	オプション、関連製品の対応状況や必要となる作業、その他阻害要因など
④ DB定義		○		データ型変換の難易度、大きな変更設計が必要となる要素など
⑤ データ		○		データ変換の要否、移行のダウンタイム要件を満たす難易度など
⑥ 関数			○	関数変換の難易度、大きな変更が必要となる要素など
⑦ アプリケーション		○		SQL文変換・性能維持の難易度、大きな変更が必要となる要素など

## 移行アセスメント成果物イメージ (抜粋)

### ■ 性能劣化する可能性の高いSQLを机上で抽出

- ✓ 移行先候補のDBMSにデータ移行して実行するなどの手間は不要
- ✓ DBコネクションのグループ別に、SQL全文を抽出



## ▶ 前提条件

- ▶ 提供するサービスは机上アセスメントとします。移行ギャップの有無と影響度合いをスコアリングした結果を報告します。スコアリングは弊社の過去実績から算出したギャップの大きさを表す相対値で、絶対的な移行コスト・期間を示すものではありません。移行ギャップの大きさをもとに、次工程であるPoCで実施を推奨する検証項目を評価観点を提案します。
- ▶ 移行性を判断する目的のためのアセスメントとして、ギャップがどの程度大きいかを診断、報告します。
- ▶ どのように対処すればよいか、具体案の提示は含みませんが、報告の中で対応ボリュームのインパクトの大きさを情報提供します。  
※サンプリングしたSQLの〇%に大きなギャップがある、といった情報提供の内容になり、対処の難易度をコメントします
- ▶ SQLはサンプリングでの診断によって全体のボリューム感を効率的に把握することを目指しており、ソースコードを網羅するものではありません。
- ▶ 運用面はアセスメントには含みません（運用設計はクラウド環境にフィットするよう変更すべきとの考えから）。

# 株式会社アクアシステムズ

- ▶ 1998年2月4日 設立
- ▶ 東京都中央区銀座 3 - 8 - 1 0

**DatAbility**  
for your Database.

データベースに特化したコンサルティング会社

## ▶ ご相談をお受けするケース

### こんなお悩みにもお応えしています。

- ▶ Azureに移行したいデータベースについて、移行性評価と移行作業を委託したい
- ▶ 商用DBライセンスのコストが高い！TCO（総コスト）を削減したい
- ▶ たくさんあるDBサービスから何を選べばいいのかアドバイスして欲しい
- ▶ DB移行プロジェクトで発生している問題の解決を支援して欲しい
- ▶ 標準利用技術の選定、ガイドライン策定、DB管理組織立ち上げを支援して欲しい
- ▶ データレイクを構築してほしい

上記以外にも、

**データベースに関することでしたら、何でもお任せいただけます！**

## ▶ アクアシステムズが選ばれる理由

### 1. 中立性

特定のDBMSに特化することなく、すべての主要データベースに対応していますので、**どのような移行パスでも対応**が可能です。

### 2. 豊富な実績・経験

クラウドへの移行コンサルティングを普及初期のころから他社に先駆けて開始。これまでに手がけた移行コンサルティング案件は業界トップクラスの500ケース以上。

### 3. 独自メソッド

独自開発した「移行性評価メソッド」で、他社よりも高い精度で移行性評価するので、**経済的にも時間的にも効率的に移行先選定**ができます。**性能リスクも定量化**します。

### 4. トータルサポート

移行作業や移行後の運用支援まで実施し、移行の効果を顧客の皆様に**実感・体感**していただけるまで責任を持ってご支援します。