

# BuilMiraiの概要

## 名称

日立ビル向けIoTプラットフォーム「BuilMirai」

## 概要

(大文字部分)

BuilMiraiは、複数ビルの様々な設備の稼働データ、IoTデバイスデータ、人流データなどを一元的に収集・分析し、各種アプリケーションとの連携により新たな付加価値を創出するオープンなプラットフォームです。

主に大規模ビルを対象とし、ビルの稼働状況の遠隔での統合監視や管理の効率化、ビル設備との連携による利用者の快適性向上、統計データを活用した運営品質の維持・向上を支援します。

## 概要

(小文字部分)

ビルには様々な設備管理・制御システムが存在し、近年では安価なIoTデバイスの導入も進んでいます。その中でこれらのデータを一元的に収集し活用するニーズが高まっています。

### ■ BuilMiraiの特長

BuilMiraiは以下の特長を有し、ビルに関わる様々なデータの活用を支援します。

- データの可視化・分析を見据えたビルに特化したデータモデル管理
- 様々なベンダーのビル設備やシステムとの連携を可能とし、一元的なデータ収集を実現するIoTゲートウェイの導入
- Lumadaソリューションや3rdパーティが提供するアプリケーションなど、様々なアプリケーションとの連携を実現するオープンなAPIの実装
- 柔軟なデータ分析・可視化を実現する操作性の高いPowerBIの活用

### ■ BuilMiraiによる提供価値

BuilMiraiを導入することにより、ビルに関わるステークホルダーの方々へ新たな価値を提供します。

- ビル管理者の方へ：ビル稼働状況の遠隔での統合監視による監視業務の省力化、稼働実績に合わせた管理業務の効率化を支援します。
- ビル利用者の方へ：ビルの利用状況・混雑情報などのニューノーマルに対応した情報発信や、人流データとビル設備との連携による快適な空間を提供します。
- ビル運営者の方へ：フロア間や複数ビル間の情報を統合的に可視化・分析することで、運営課題の抽出や運営品質の維持・向上を支援します。

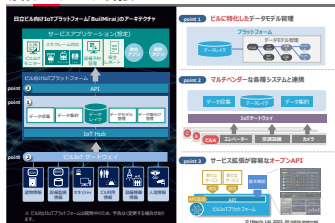
添付1: BuilMiraiのコンセプト



添付2: BuilMiraiの特長



添付3: BuilMiraiの特長



添付4: 画面イメージ(ビルIoTモニター①)

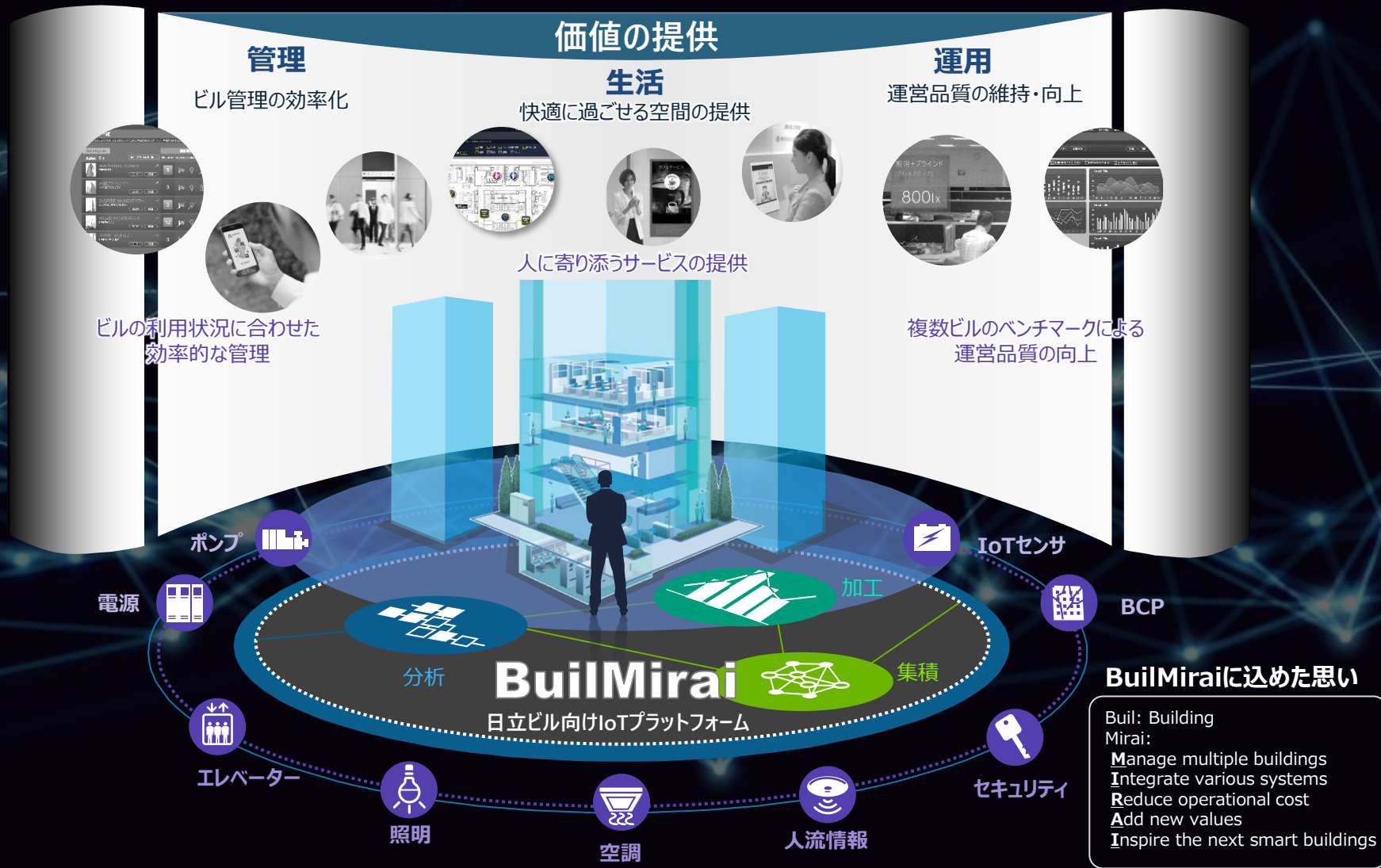


添付5: 画面イメージ(ビルIoTモニター②)



# 添付1 : BuilMiraiのコンセプト

## これからのビルのスマート管理を支える日立ビル向けIoTプラットフォーム BuilMirai



## 添付2 : BuilMiraiの特長

### 管理

ビル管理の  
効率化

- 複数ビルの遠隔・統合監視による監視業務の省力化
- 利用状況・稼働実績の可視化による管理業務の効率化

### 生活

快適に過ごせる  
空間の提供

- 利用状況・混雑情報のタイムリーな情報配信によるニューノーマルへの対応
- 人流データと設備制御の連携による快適な空間の提供

### 運営

運営品質の  
維持・向上

- フロア間や複数ビル間の統合的な可視化・分析による運営課題の抽出
- 統計データに基づく運営品質の維持・向上

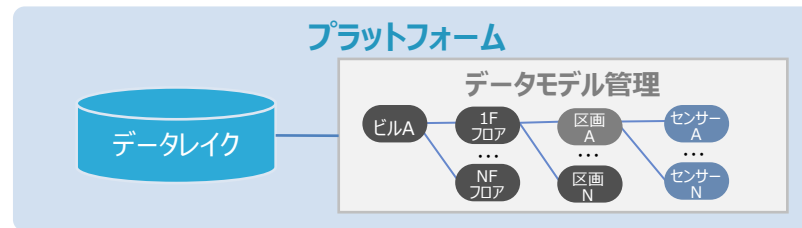
# 添付3 : BuilMiraiの特長

## 日立ビル向けIoTプラットフォーム「BuilMirai」のアーキテクチャ

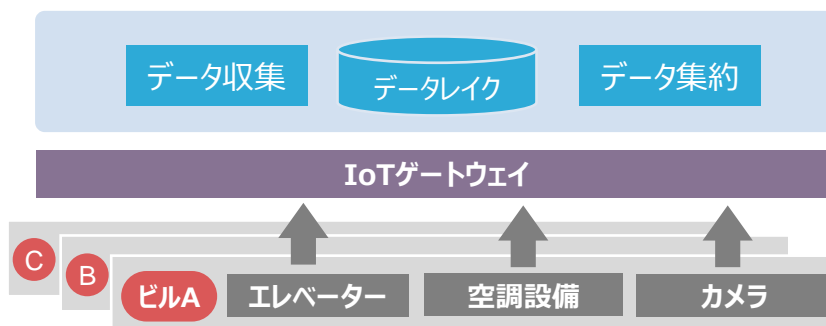


※ ビル向けIoTプラットフォームは開発中のため、予告なく変更する場合があります。

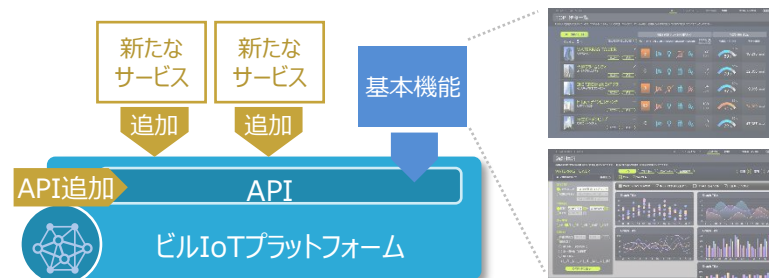
### point 1 ビルに特化したデータモデル管理



### point 2 マルチベンダーな各種システムと連携



### point 3 サービス拡張が容易なオープンAPI



# 添付4：画面イメージ(ビルIoTモニター①)

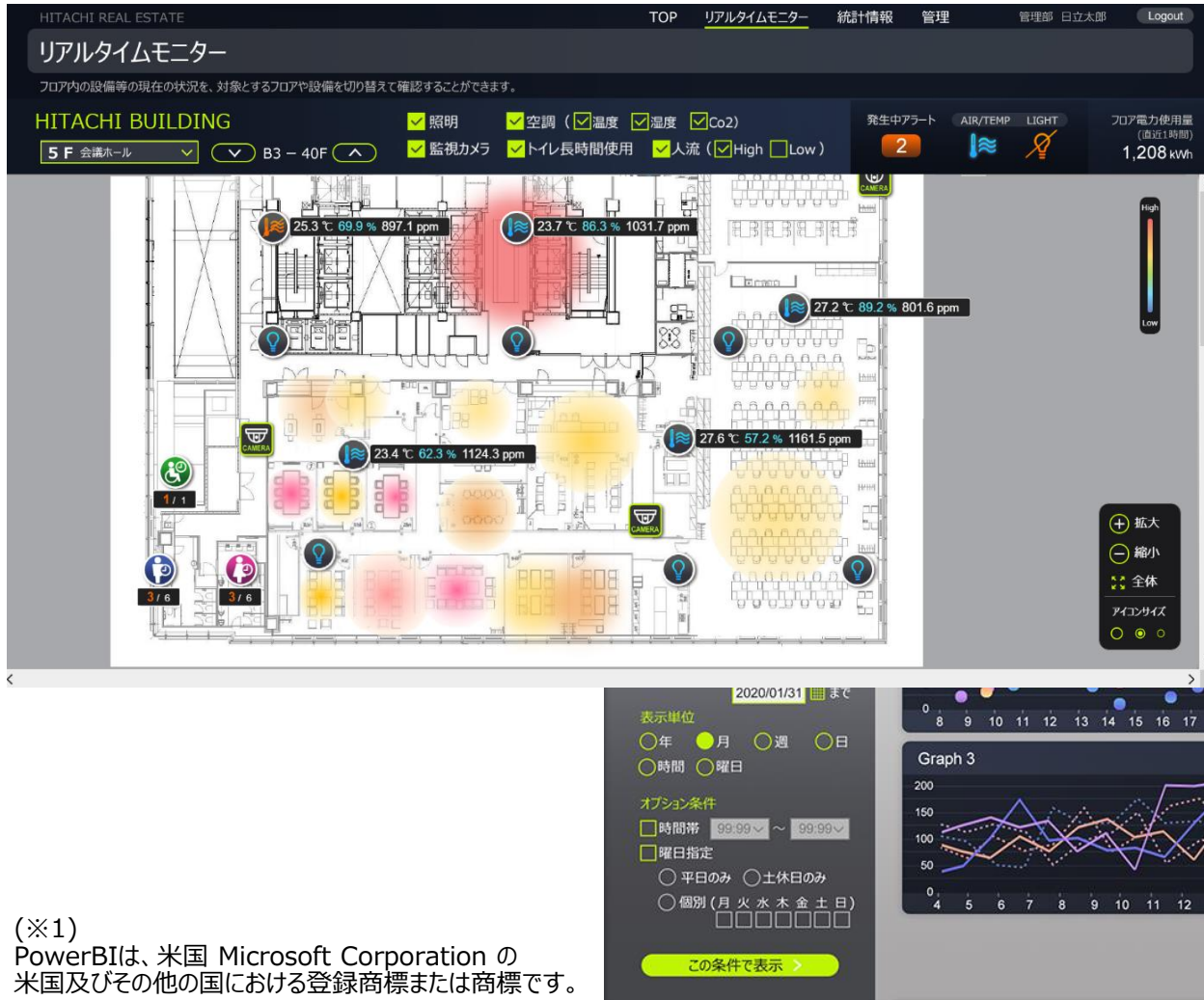
Hitachi Confidential

ビルの様々な情報を集約し、一元的に可視化が可能



# 添付5：画面イメージ(ビルIoTモニター②)

## 「PowerBI(※1)」を活用しフロア単位の稼働状況や、ビル間/フロア間の比較・分析



(※1)  
PowerBIは、米国 Microsoft Corporation の  
米国及びその他の国における登録商標または商標です。