

## 混雑見える化ソリューション

# 混雑カウント

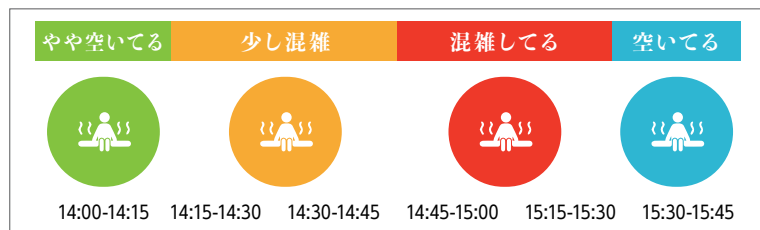
混雑見える化ソリューション

セキュアステレオカメラ SS-2500Fで測定したデータを使用して施設/店舗入口の入退人数をカウントすることで、これまでは肌感覚で測っていた混雑状況を見える化するサービスです。混雑状況をデータとして提供するので皆様のテイストに合わせて表示することが可能です。

### 特長

#### ● お客様自身が混雑状況を確認し、判断することができます

スパ施設などにおいて、お客様自身が混雑状況を確認してから施設へ足を運びます。例えば、サウナは混雑しているが、レストランは比較的空いている場合、お客様は事前に施設内の行動パターンをプランニングすることができます。



サウナが混雑していると知ったお客様は比較的空いているレストランへ向かいます。

#### ● API連携で既存のWEBに混雑度を表示できます

APIを利用することで、既存のWEB上にお好みのUIにて混雑度を表示することが可能です。



#### ● 蓄積したデータを有効に活用していただけます

計測開始から3ヶ月後は、蓄積したデータ分析により混雑予測を行うことが可能です。データは3年間保存されます。

### 主な機能

- ▶ ステレオビジョン技術による高性能なカウント
- ▶ 同施設内でも、各エリアごとに営業時間、定休日の設定が可能
- ▶ 混雑度は分かりやすく5段階にて表示
- ▶ いつでもどこからでも混雑状況を確認することが可能
- ▶ 管理画面にて施設内エリアの編集、過去データの管理が可能



▲ デフォルトで用意された5段階の混雑表示

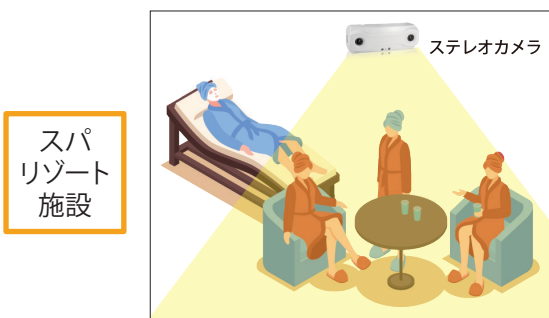


▲ 営業時間の設定が可能



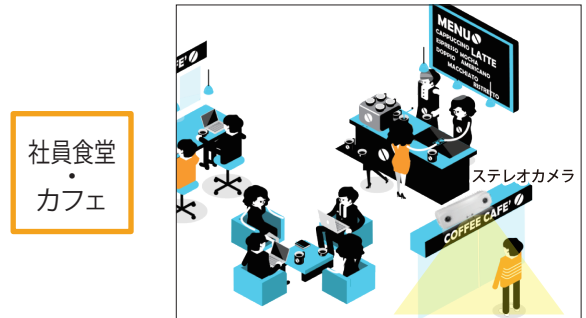
▲ 定休日の設定が可能

### 活用例



スパリゾート施設

スパ施設内、リラックスエリアの混雑状況表示やサウナエリアの混雑度を表示します



社員食堂・カフェ

社員食堂の入り口で人数を計測し、店内の混雑状況を表示します



概要

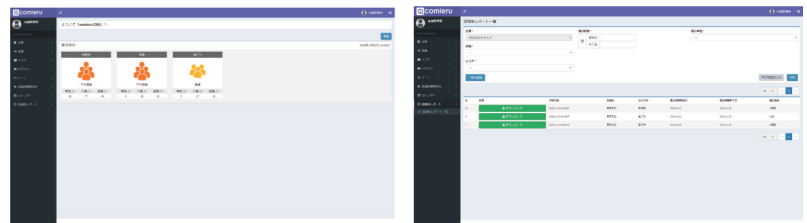
● API連携により簡単、フレキシブルな混雑表示が可能

ステレオカメラにて計測したデータをAPIを使用して、既存または新規のWEB上に人数カウントの分析結果をフレキシブルに表示することが可能です。

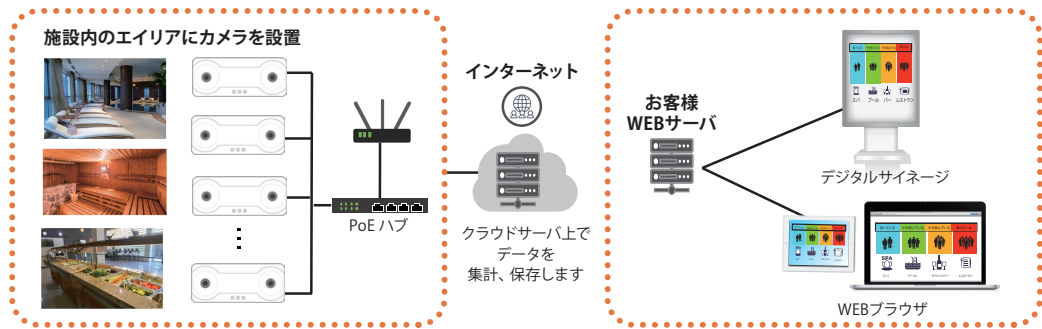


● 管理画面にて情報編集や過去のデータの管理が可能

登録情報確認/編集(ユーザーID/パスワード等の変更) 店舗内のエリア情報編集や過去データ参照等が可能です。



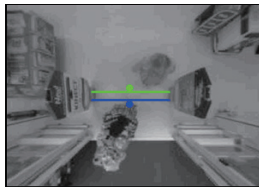
システム構成



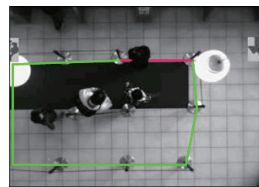
ステレオカメラ

セキュアステレオカメラは、最先端のステレオビジョン技術を採用した高精度な3Dセンサーです。一つのデバイスで様々な計測を高い精度で実現します。

■ 基本となる計測テクノロジー



**ピープルカウンティング**  
カウンティングラインの双方向を計測



**行列計測1**  
列の長さ、待ち時間を計測



**行列計測2**  
行列を横切る人物はカウントせず、行列の最後尾に並んだ人物をカウント



**サービス時間の計測**  
接客状況、接客に要した時間を計測

■ ステレオカメラSS-2500F外観と主な仕様



仕様

■ ハードウェア

項目	仕様
レンズオプション	設置高2.2-7m (2.5mm) 6-14m (6.0mm)
外装	プラスチック(ホワイト色)
ソフトウェア	本体に内蔵(TFTPによるアップグレードが可能)
LED	3色表示(レッド、アンバー、グリーン)
寸法	59mm×162mm×40.5mm
重量	約0.25kg
消費電力、電源供給	消費電力：最大6W、PoE

■ ネットワーク

項目	仕様
イーサネット	10/100Mbイーサネット(シングルチャンネル)
アドレス	DHCP、固定IP
プロトコル	TCP/IP、DHCP HTTP プロキシ
時間同期	SNTP、デイトタイムプロトコル、専有
データ伝送	HTTP、SMTP、FTP
セキュリティ	HTTPS、FTPS
ソフトウェアの更新	TFTP、HTTP、HTTPS

※リーフレットに掲載されている内容は予告なく変更される場合がございます。

● 製品に関するお問い合わせは

株式会社 セキュア <https://secureinc.co.jp/>