

# Microsoft Fabric & Power BI POC 프로그램 (Power BI, Fabric or Databricks)

신규 Power BI & Azure Data Platform 구축  
사전 프로젝트 희망 기업 대상

데이터에 가치를 더하여 고객의 성장에 공헌합니다.  
Specialized Consulting Firm in **Data & AI** Cloud System





**M. Cloud Bridge**

Specialized Consulting Firm in Data & AI

## Agenda

1. **Microsoft Fabric & Power BI POC 프로그램**
2. **엠클라우드브리지 소개**



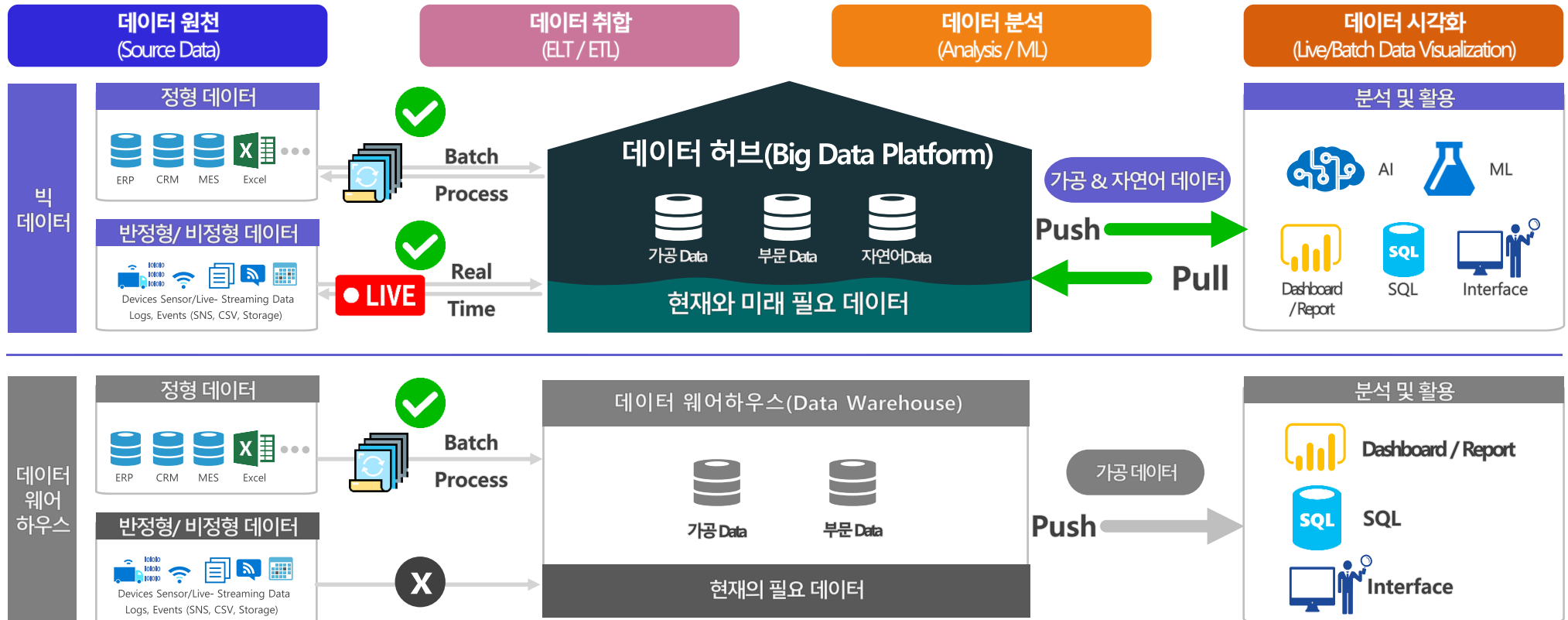
엠클라우드브리지

Microsoft Fabric & Power BI POC 프로그램

# Microsoft Fabric & Power BI POC 프로그램

본 POC 프로그램은 클라우드 데이터 허브(Data Hub) 기반 경영 데이터 분석 환경 검증을 위해 온프레미스(On-Premise) 및 클라우드 내 가공되어 분산된 내/외부 데이터를 통합하고, 정형,반정형 및 비정형 데이터를 통합하여 현재와 미래를 위한 데이터 기반 기업 경영 환경 확보를 목표로 합니다.

## 데이터 기반 기업 경영 환경 확보



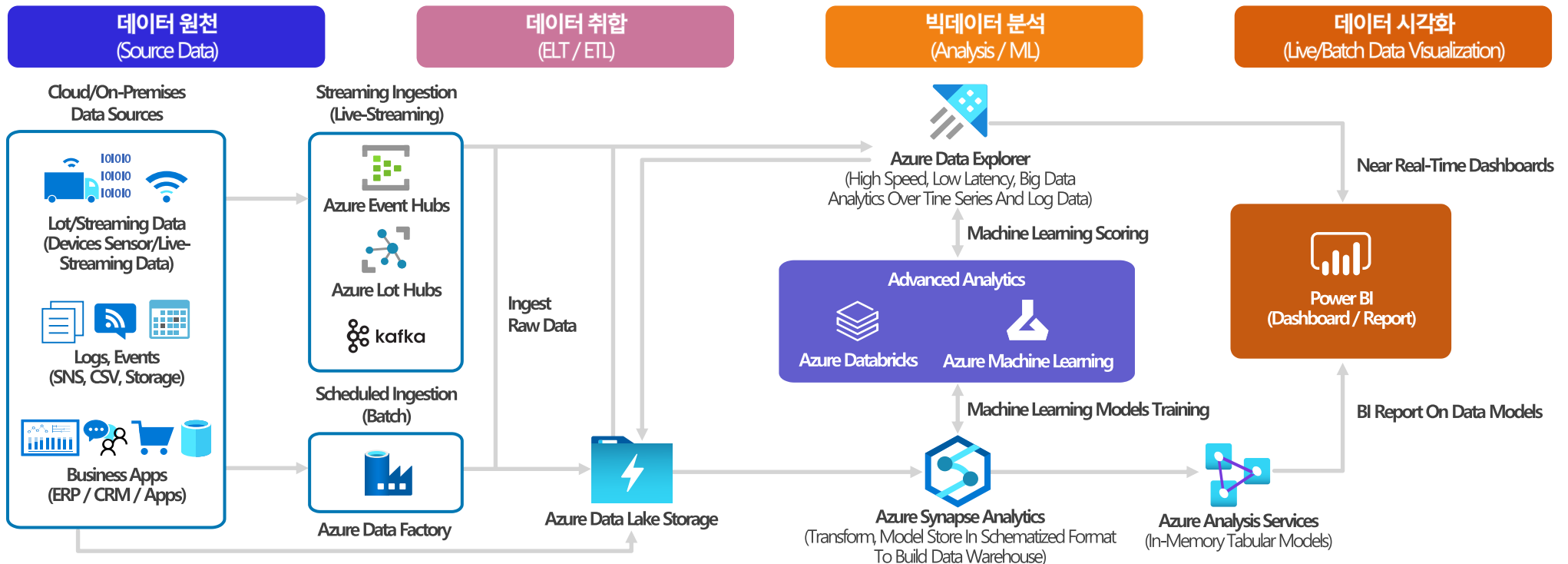


# 1. Microsoft Fabric & Power BI POC 프로그램 제안 아키텍처

본 POC 프로그램은 Microsoft Azure Data Hub(Fabric or Databricks)기반 End to End 분석 환경에서 경영 분석 보고서 BI 구성 뿐만 아닌 미래 비즈니스에 대비 할 수 있는 빅데이터(AI/ML) 예측 분석 환경을 위해 내/외부 데이터(정형, 반정형, 비정형)의 통합 데이터 분석 환경 구축을 제안하고자 합니다.

## 제안 아키텍처

Power BI on Azure Data Hub(Fabric or Databricks)을 통한 미래 경영 예측 환경 및 비즈니스 경쟁력 확보

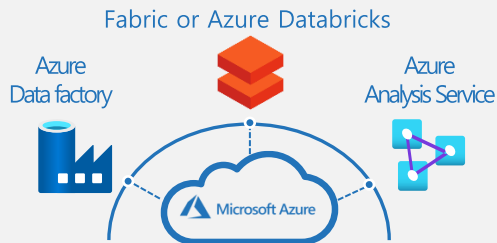


본 POC 프로그램은 클라우드 데이터 허브(Data Hub) 및 경영 분석 보고서 도입을 희망하는 고객사를 대상으로 본 프로젝트에 앞서 클라우드 데이터 분석 환경 구성, 실제 데이터 기반 프로토타입 대표 보고서 개발, 사용자 및 운영자 교육을 제공하여 내부 시스템 적합성과 솔루션 검증을 지원합니다.

## POC 프로그램 혜택

### 총 900만원 혜택

#### 클라우드 데이터 허브 환경 구성 (Azure Platform + Fabric or Databricks)



기업 데이터 통합 분석 환경 효율 증명

Azure 클라우드 환경 제공

**200만원**

#### 경영 분석 보고서 개발 (Power BI Report)



기업 통합 보고서로 경영 효율 증명

Power BI 보고서 개발 제공

**500만원**

#### 사용자 및 운영자 교육 (Power BI / Azure / Databricks)



사용자 개발 및 운영자 실무 효율 증명

BI개발 및 Azure 운영 교육 제공

**200만원**

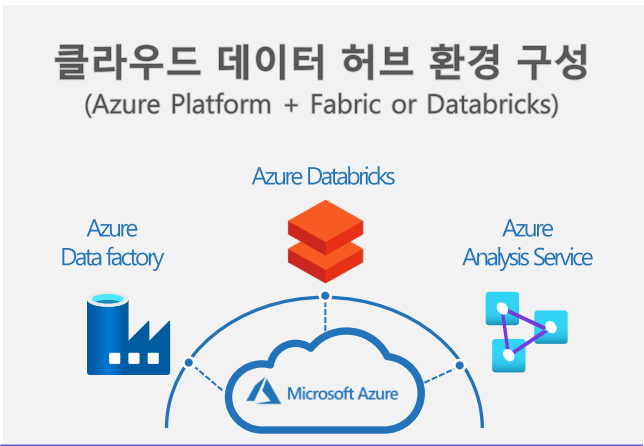
\*해당 POC는 마이크로소프트와 엠클라우드브리지가 무상 제공합니다.  
프로그램 신청을 원하시는 고객께서는 엠클라우드브리지 (Tel : 070 8808 9779, Email [Info@mcloudbridge.com](mailto:Info@mcloudbridge.com))로 연락주시기 바랍니다.



# 1. Microsoft Fabric & Power BI POC 프로그램 POC 프로그램 혜택 1. Azure 클라우드 환경 제공

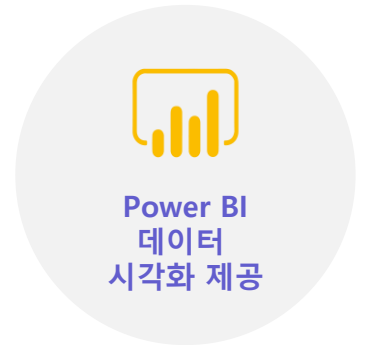
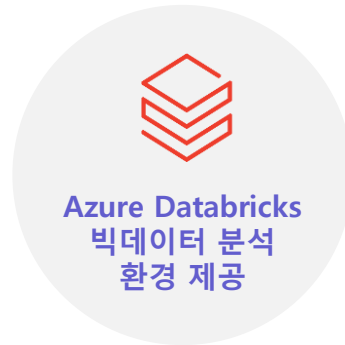
**본 POC 프로그램** 혜택으로 클라우드 데이터 허브(Data Hub) 환경 구성을 Azure Synapse Analytics DW, Azure Databricks, Azure Analysis Service 서비스 환경 적용으로 지원하며, Azure 클라우드 환경을 POC 프로토타입 보고서 개발 기간 및 개발 이후 사용자 검증 기간에도 사용할 수 있도록 제공합니다.

## POC 프로그램 혜택 1. Azure 클라우드 환경 제공



기업 데이터 통합 분석 환경 효율 증명

Azure 클라우드 환경 제공  
**200만원**




### 클라우드 데이터 허브 환경 구성

<b>Step 0</b>	<b>Step 1</b>	<b>Step 2</b>	<b>Step 3</b>
요구사항 분석 현 POC 환경 분석	Azure 환경 구성 Azure 데이터 허브 환경 구성	Power BI 시각화 데이터 시각화 프로토타입 제공	Monitor & Resource Performance POC 검증

**본 POC 프로그램** 혜택으로 Power BI 보고서 개발 제공을 전문 컨설턴트의 기업 주요 데이터 현황 및 요구사항 분석(Initial Meeting), 주요 데이터 및 보고서 선정(AS-IS Analysis), 데이터 환경 구성 및 데이터 취합(Data Modeling on Azure), 보고서 디자인 및 개발 (Power BI Development)서비스로 지원합니다.

## POC 프로그램 혜택 2. Power BI 보고서 개발 제공

**경영 분석 보고서 개발**  
(Power BI Report)



**Power BI**

기업 통합 보고서로 경영 효율 증명

Power BI 보고서 개발 제공

500만원



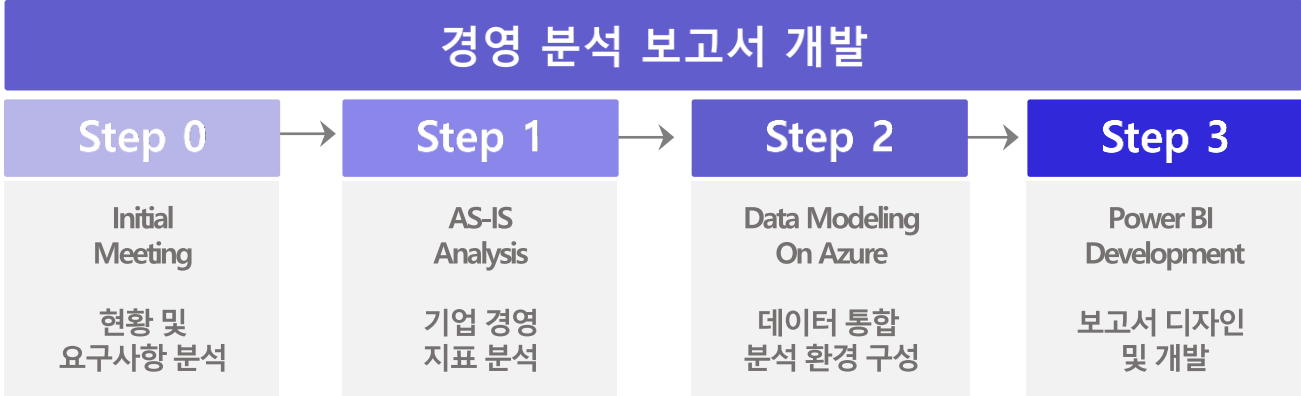
기업 주요 데이터  
및 보고서 선정



데이터 환경 구성  
및 데이터 취합



주요 보고서  
프로토타입 개발






1. Microsoft Fabric & Power BI POC 프로그램  
 POC 프로그램 혜택 3. BI 개발 및 Azure 운영 교육 제공

**본 POC 프로그램** 혜택으로 BI 개발 및 Azure 운영 교육을 제공하며 Azure 데이터 허브(Data Hub) 시스템 적합성 검증과 개발 보고서의 원활한 사용을 지원하기 위해 Power BI 사용자 교육, Fabric or Databricks 빅데이터 개발자 교육, Azure 운영자 교육을 체계적인 커리큘럼 및 전문 강사로 제공합니다.

**POC 프로그램 혜택 3. BI 개발 및 Azure 운영 교육 제공**

**사용자 및 운영자 교육**  
 (Power BI / Azure / Fabric or Databricks)



사용자 개발 및 운영자 실무 효율 증명

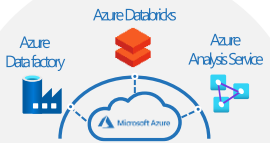
BI개발 및 Azure 운영 교육 제공  
**200만원**



**Power BI 사용자 교육**

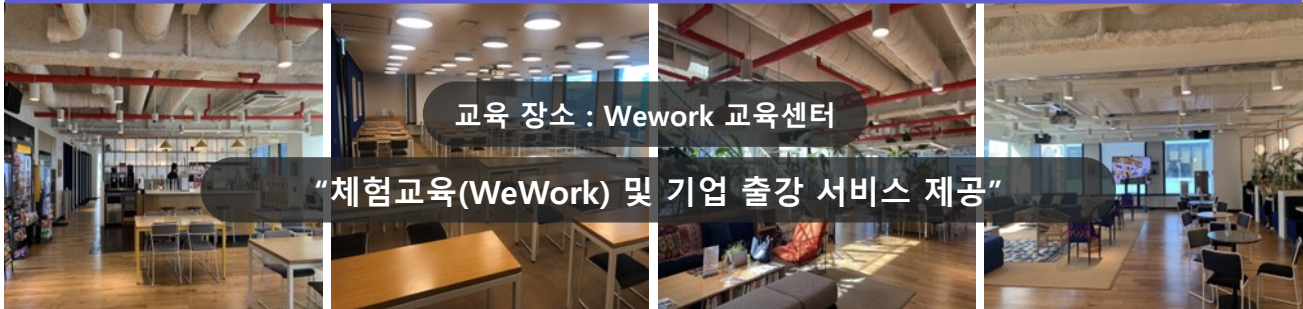


**Fabric or Databricks 개발자 교육**



**Azure (Cloud) 운영자 교육**

**사용자 및 운영자 교육**

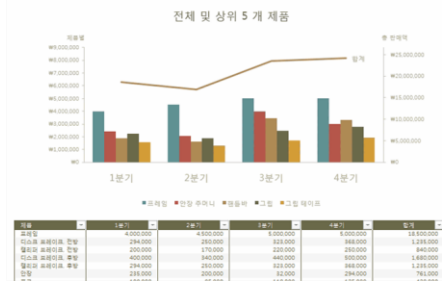


# 1. Microsoft Fabric & Power BI POC 프로그램 POC 진행 프로세스

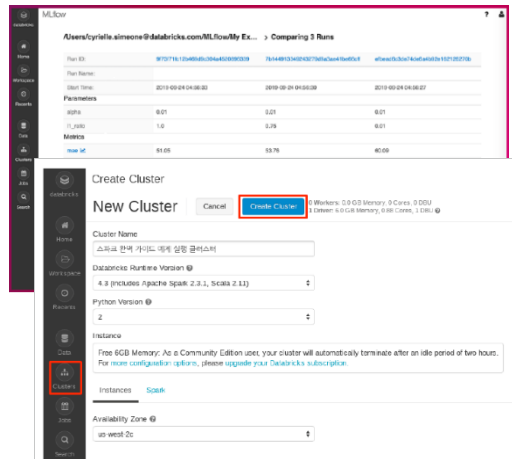
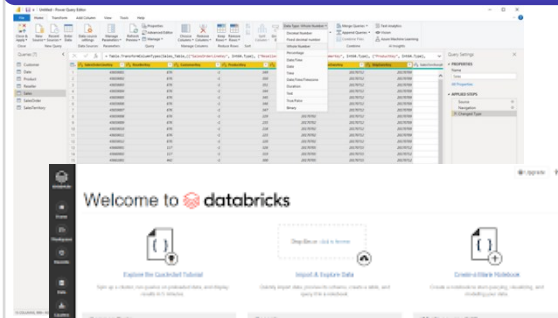
## Step 1 - 현황 분석 및 지표데이터 선정



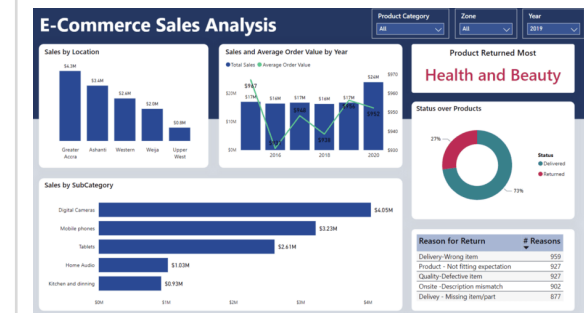
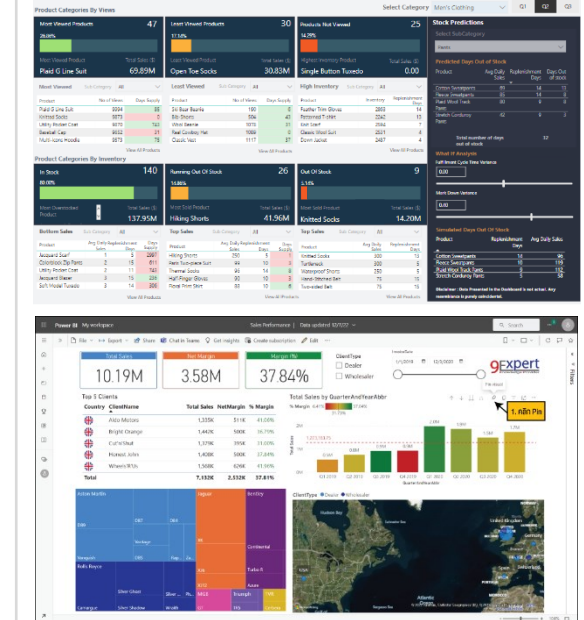
## 분기별 판매 보고서



## Step 2 - 데이터 분석 환경 구성



## Step 3 - 보고서 개발 및 디자인





엠클라우드브리지

Microsoft Fabric & Power BI POC 프로그램

# 엠클라우드브리지 소개



엠클라우드브리지

Microsoft Fabric & Power BI POC 프로그램

기업  
일반 현황

**엠클라우드브리지**는 디지털 전환시대의 핵심인 클라우드 기반 데이터 분석 및 시각화(Data & BI), 빅 데이터 및 AI (Big Data & AI), 데이터 관리(Data Flow & Automation), 이를 위한 데이터 인프라 및 보안(Data Infra & Security) 컨설팅 서비스 전문 회사로써, 고객 환경에 적합한 서비스 제공을 위해 라이선스 공급, 적용&구축, 유지보수 그리고 교육 서비스를 통합 지원합니다.



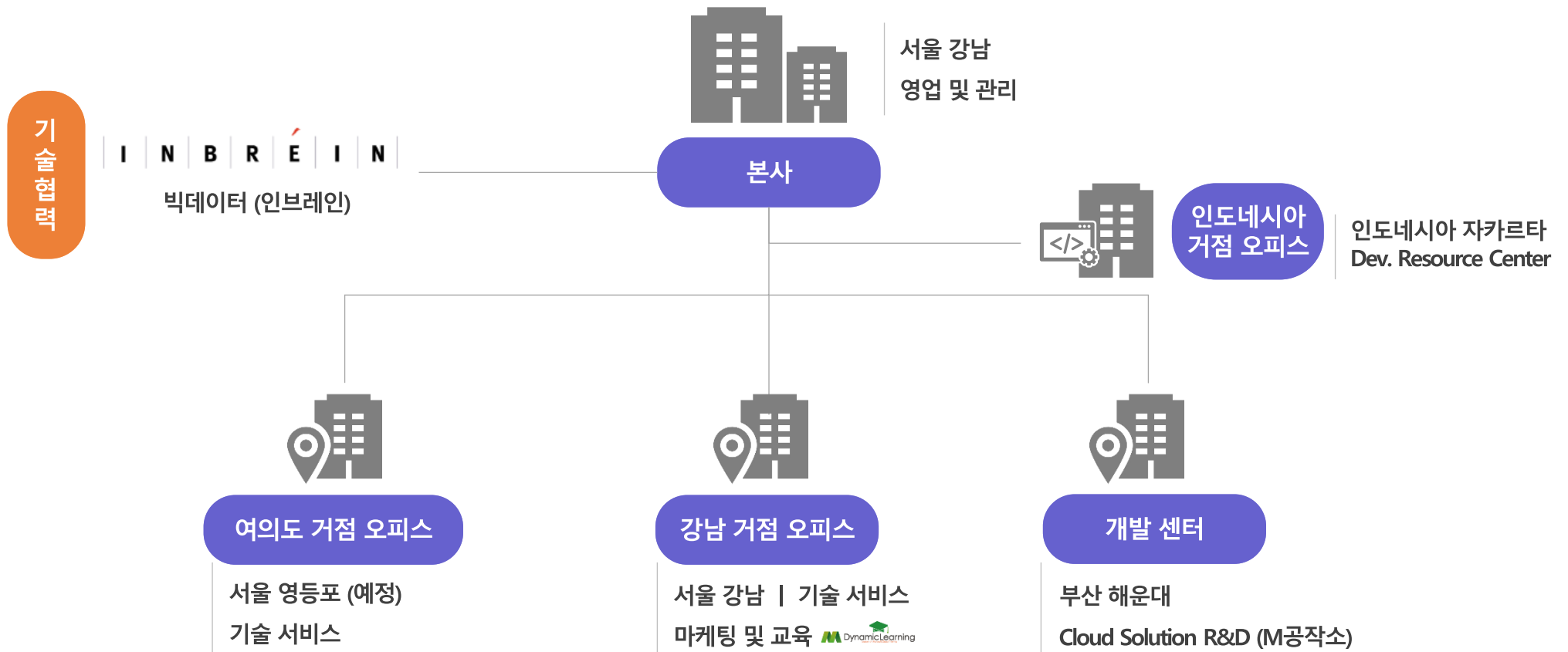
회사명  
엠클라우드브리지(주)



대표이사  
이 혁재

+ 설립일 Establishment	2022년 09월 19일
+ 자본금 Capital	16억
+ 관계사 Affiliated company	다이나믹러닝   인브레인   M공작소
+ 업종 Type of business	클라우드 서비스 전문 및 교육 사업
+ 주소 Address	서울특별시 강남구 테헤란로 242 아이타워역삼 7층
+ 연락처 Tel Fax	Tel. 02. 552.9700   Fax. 02. 552. 9799
+ 홈페이지 Homepage	www.mcloudbridge.com

**엠클라우드브리지**는 고객 환경에 적합한 클라우드 데이터 서비스 제공을 위해 빅데이터 기술 협력사, 클라우드 솔루션 개발센터, 각 지역 거점 오피스에서 유기적으로 협업하고 있으며, 자체 보유하고 있는 교육센터를 통한 고객 맞춤 교육 서비스를 제공하고 있습니다.

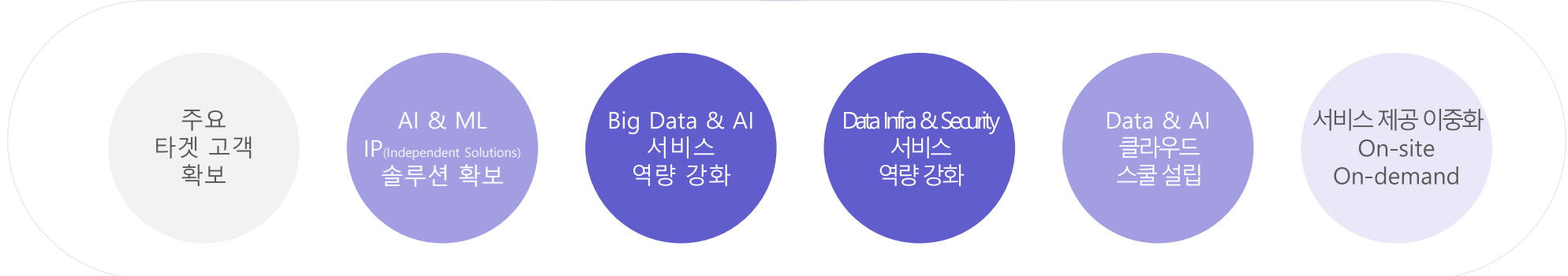
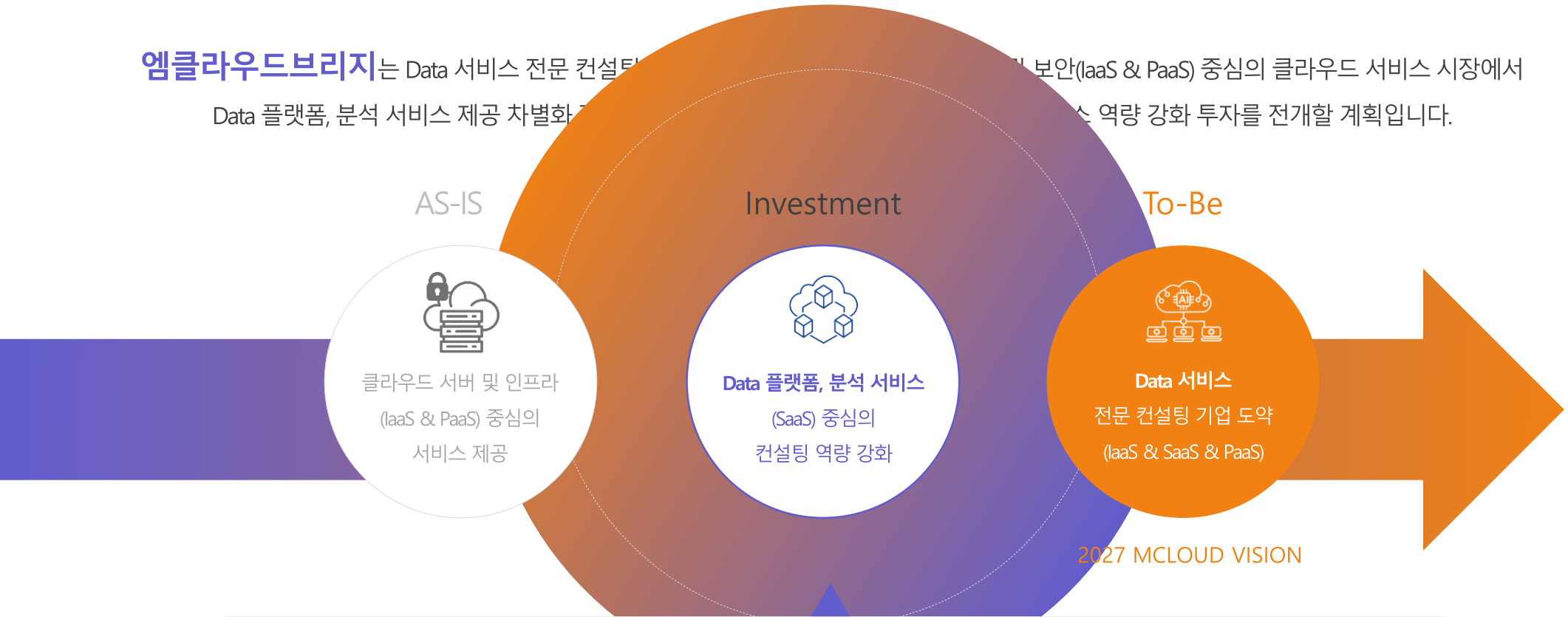


**엠클라우드브리지**는 디지털 전환 시대, 고객 환경에 적합한 클라우드 데이터 분석 환경 제공을 위해 조직된 각 분야 평균 10년 이상의 전문가 그룹으로서, Data 서비스 전문 컨설팅 기업 도약이라는 목표를 가지고 투자를 통한 조직의 실행력 및 전문성을 갖추어 나아가고 있습니다.





엠클라우드브리지는 Data 서비스 전문 컨설팅 기업으로서 보안(IaaS & PaaS) 중심의 클라우드 서비스 시장에서 Data 플랫폼, 분석 서비스 제공 차별화 전략을 통해 고객 만족도와 전문 역량 강화 투자를 전개할 계획입니다.





엠클라우드브리지

Microsoft Fabric & Power BI POC 프로그램

주요 고객사  
고객 레퍼런스

### Data & BI

데이터 분석 & 시각화

### Big Data & AI

빅데이터 및 AI

### Data Flow & Automation

데이터 관리 및 자동화

### Data Infra & Security

데이터 인프라 및 보안





Data & BI

Big Data & AI

Data Flow & Automation

Data Infra & Security

# Thank You

T. 02.552.9700

E. [info@mcloudbridge.com](mailto:info@mcloudbridge.com)

H. [www.mcloudbridge.com](http://www.mcloudbridge.com)

데이터에 가치를 더하여 고객의 성장에 공헌합니다.

Specialized Consulting Firm in **Data & AI** Cloud System