

Microsoft Power Platform

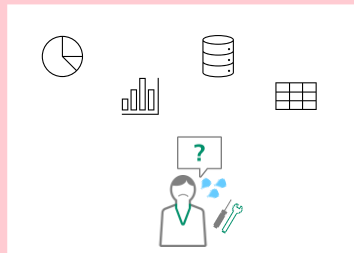
「Power BI教育（基礎編）」

「Power BI教育（基礎編）」ではBIレポートの作成方法だけでなく、データモデリングを代表とした、基本的なBIツールを作成するためのナレッジを身につけられるよう支援します。

部門マネージャーやDX推進担当者の皆さん、こんなお困りごとを「Power BI教育（基礎編）」で解決しませんか？

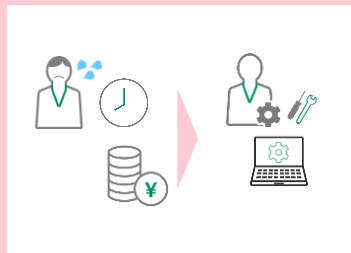
1 利用ハードルが高い

データ分析を試みているが、必要な知識が多く、レポート作成までの敷居が高い。



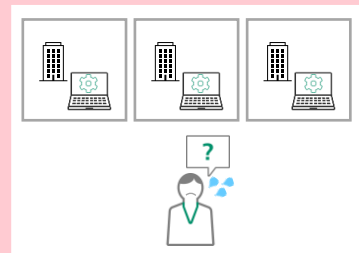
2 外注によるコスト過多

ベンダーへのBIレポート開発依頼は時間もコストもかかりスピード感に欠ける



3 最適なツールが不明

BIツールを調べたがどれが良いかわからない



「Power BI教育（基礎編）」の受講

1 自部門でのレポート作成

データ分析の基礎知識＋ローコードツールでBIレポート作成を自部門で完結



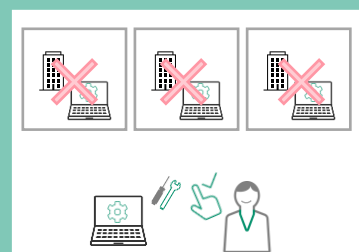
2 自社開発（内製化）

必要なBIレポートを業務を熟知する社員自らスピーディーに開発



3 既存ツールの活用

業務で頻繁に使用するExcelなどのMicrosoft製品と親和性が高いPower BIの活用



「Power BI教育（基礎編）」でBIレポートを内製化する力を身につけ自部門でのデータ集計/可視化を実現しませんか？

教育開催要項

- ✓ 教育は1日目 5時間・2日目 4時間の計2日間での実施となります。
- ✓ 教育はお客様先へ訪問し対面で実施させていただきます。
- ✓ 教育環境はお客様環境をお借りする前提となります。

教育内容

1. Power BI概要

BIツールの基礎知識やPower BIのサービス概要などを説明します。

2. レポート作成に必要な概念

データモデリング概要などのBIレポート作成における基礎知識を説明します。

3. Power BI 操作方法

Power BIレポート作成画面の操作方を説明します。

4. Power BIレポート作成

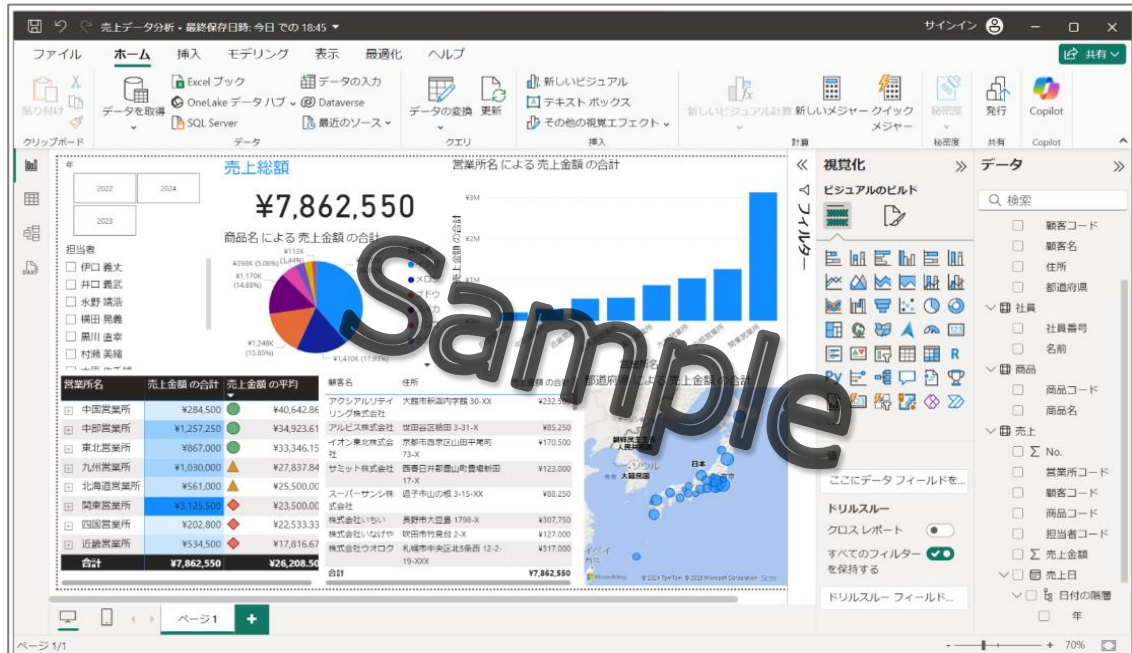
ハンズオン形式でPower BIでのレポート作成方法を説明します。

5. より高度な機能を利用したPower BIレポート作成

ハンズオン形式でDAX関数やPower Queryを使用したBIレポート作成方法を説明します。

教育で作成するBIレポートの概要

「売上分析レポート」と「売上予実対比レポート/前年度対比レポート」を作成します。※以下は「売上分析レポート」のイメージです。



利用サービス

- Power BI Desktop
- SharePoint Online または Excel

FUJIFILM

富士フイルム PBC株式会社

〒160-0023 東京都新宿区西新宿5丁目1番1号 新宿ファーストタワー11階

HP: <https://www.fujifilm.com/fbds/> Mail: shm-fbds-contact@fujifilm.com