

Analytics Solution on Azure

Analytics Solution on Azure は、マイクロソフト社が提供する Microsoft Azure を活用し、データ分析基盤を提供するサービスです。

社内蓄積データの活用だけでなく、IoT対応したセンサーデータの活用やWebログ、非構造データなどのビッグデータ活用を目的とし、お客様に最適なBI・DWHを導入し、システム全体の導入から運用までトータルでサポートします。

弊社は、マイクロソフト社のGold Partnerです。Microsoftとの強力なパートナーシップと共に Analytics Solutionの普及を推進しております

Analytics Solution on Azure 特徴

クイックスタート

Cloud環境だから
資産ゼロからでも
クイックスタート！
費用も使った分だけ

だから
実証実験・試験運用も
手早く実施可能！

新しい情報基盤

業務データのみでなく
センサーデータや画像
など様々な形式の
データを扱え、
かつリアルタイムなデータ
処理も可能な
ビッグデータアーキテ
クチャ基盤を採用！

ワンストップサービス

インフラ基盤も
アプリケーションも
窓口一本化！

Cloud導入・
アプリケーション
構築・導入から
運用・監視まで
ワンストップ
サポート

安心のマネージドサービス

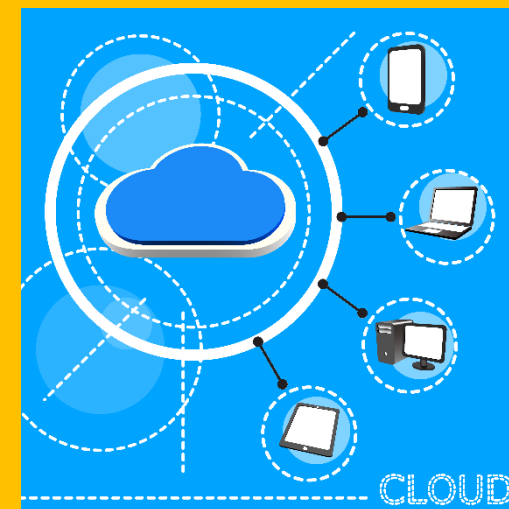
運用監視・障害復旧対
応・負荷対策は
24時間365日の体制

クイックスタート

Analytics Solution on Azure環境の導入によりお客様の業務をより迅速に、低コストで実現

<<Cloud環境導入することでのメリット一例>>

- ◆ サーバー・ソフトの購入不要
- ◆ システム構築期間の短縮
- ◆ 効率的なIT投資の実現（必要最小限のサービス利用が可能）
- ◆ メンテナンスの軽減
- ◆ IT部門の負担軽減
- ◆ オンプレミスサーバの運用費用、保守費用を削減したい
- ◆ サーバーの運用費用の削減
- ◆ サービス利用拡大に伴うスケールアウト、スケールアップが用意
- ◆ 新規アプリケーションサービスをミニマム費用で運用開始可能
- ◆ 今後の災害に備えた安定運用、事業継続計画（BCP）の確立



新しい情報基盤



これまでは・・・

分析の為に業務データを集約したDWHが中心であったため、増大する新しいデータや非定型データ等新たなデータ形式の扱いに、処理能力が対応できない
業務側の新たなデータ分析のニーズに適應できない状況



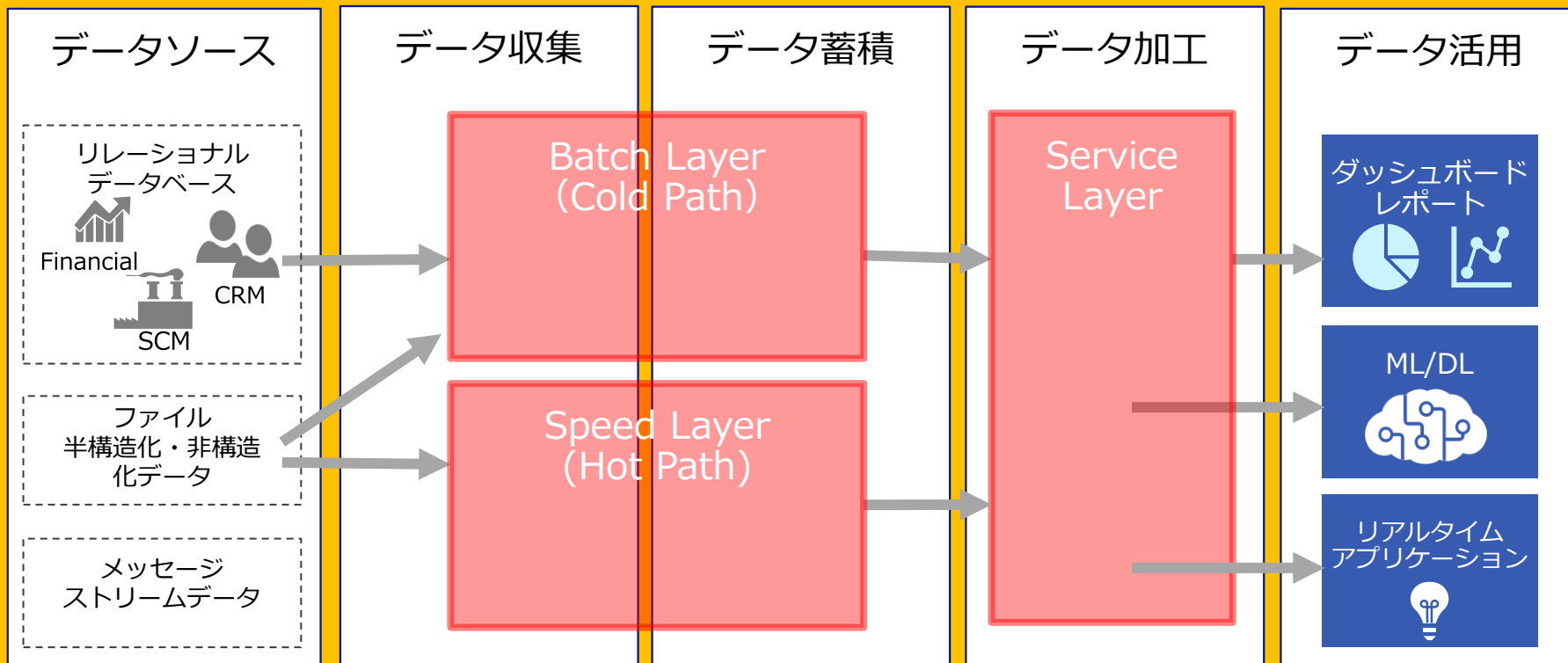
新しい情報基盤方針

ラムダ アーキテクチャ等の ビッグデータ アーキテクチャを採用し、様々なデータへの分析に対応できるプラットフォームの提供

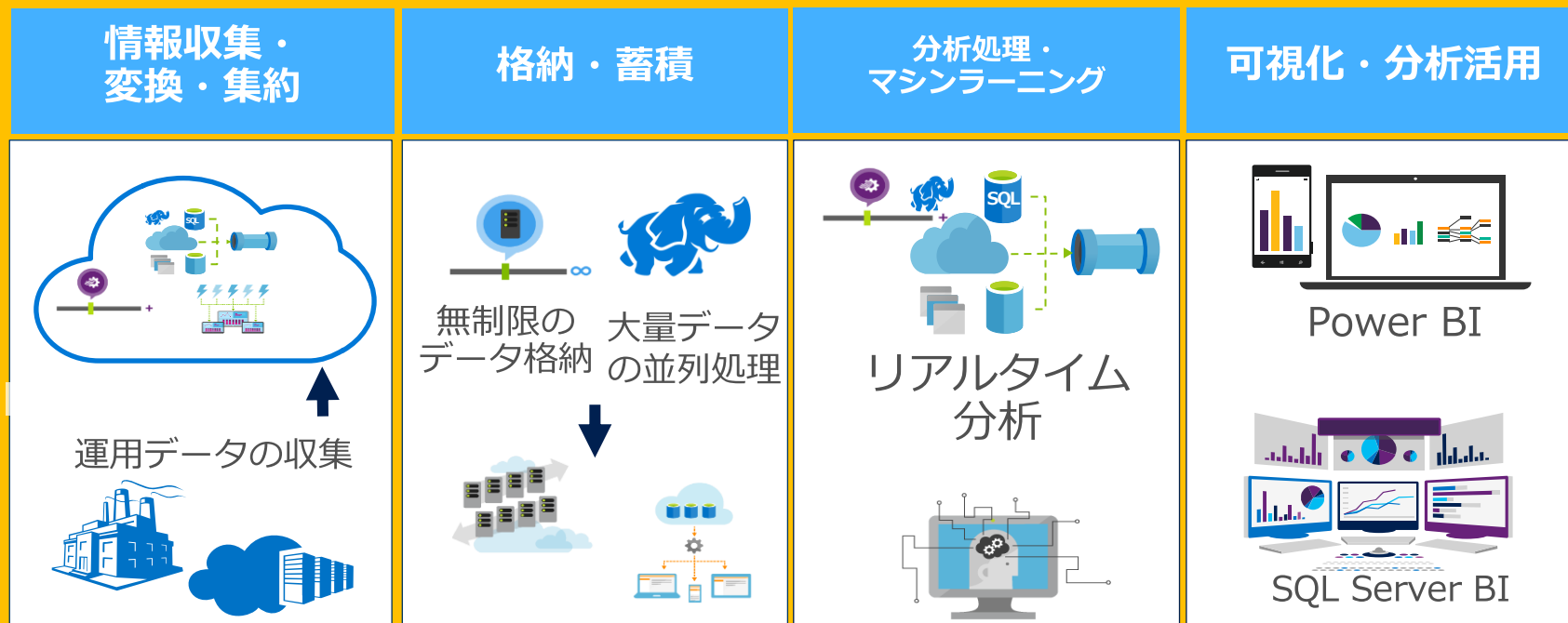
データの処理頻度やデータサイズに応じた処理形式にデータフローの分散化

データ形式に応じたデータストアを活用する (構造化データ: リレーショナル、半構造化、非構造化データ: NoSQL、 Document Db 等)

データソースのデータはそのままの蓄積し、必要な時に加工して利用する



ワンストップサービス



Microsoft Azure フルマネージドサービス

役割	内容
クラウドの設計・構築	構成ヒアリングから実際のクラウド構成まで上長構成や負荷分散をご提案・実施いたします
各種チューニング	ミドルウェア環境のチューニングを実施します
運用・監視	24時間365日の有人監視を実施します
負荷・障害対応	サービスのアクセス負荷や障害対応を行います

ZEAL®

Analytics Solution

社内外にあるデータの収集・加工・蓄積
分析用データウェアハウスの構築
IoT、センサーデータ分析
ダッシュボードの提供 等

Cloud環境

クラウド設計・構築
チューニング対応
Azure運用監視
負荷・障害対応 等

安心のマネージドサービス

Cloud環境導入サービスメニュー

クラウド環境

Microsoft
Azure
サービス

クラウドの販売



フルマネージドサービス

役割

内容

クラウドの
設計・構築

構成ヒアリングから実際のクラウド構成まで上長構成や負荷分散をご提案・実施いたします

各種チューニング

ミドルウェア環境のチューニングを実施します

運用・監視

24時間365日の有人監視を実施します

負荷・障害対応

サービスのアクセス負荷や障害対応を行います

ソリューションシナリオ



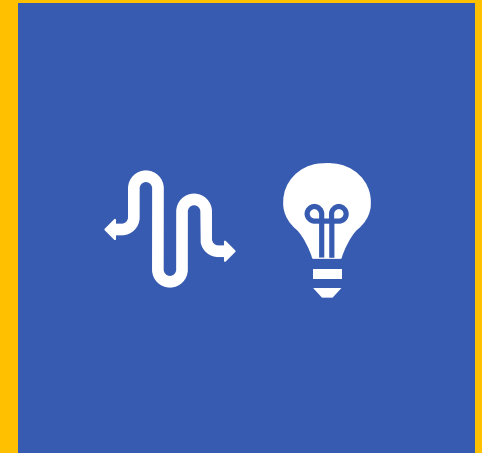
Modern Data Warehouse

“データウェアハウスにすべてのデータを集約したい”



Advanced Analytics

“ロスト危機にある顧客を特定したい”



Realtime Analytics

“リアルタイムで端末機器からインサイトを得たい”

Modern Data Warehouse

データソース

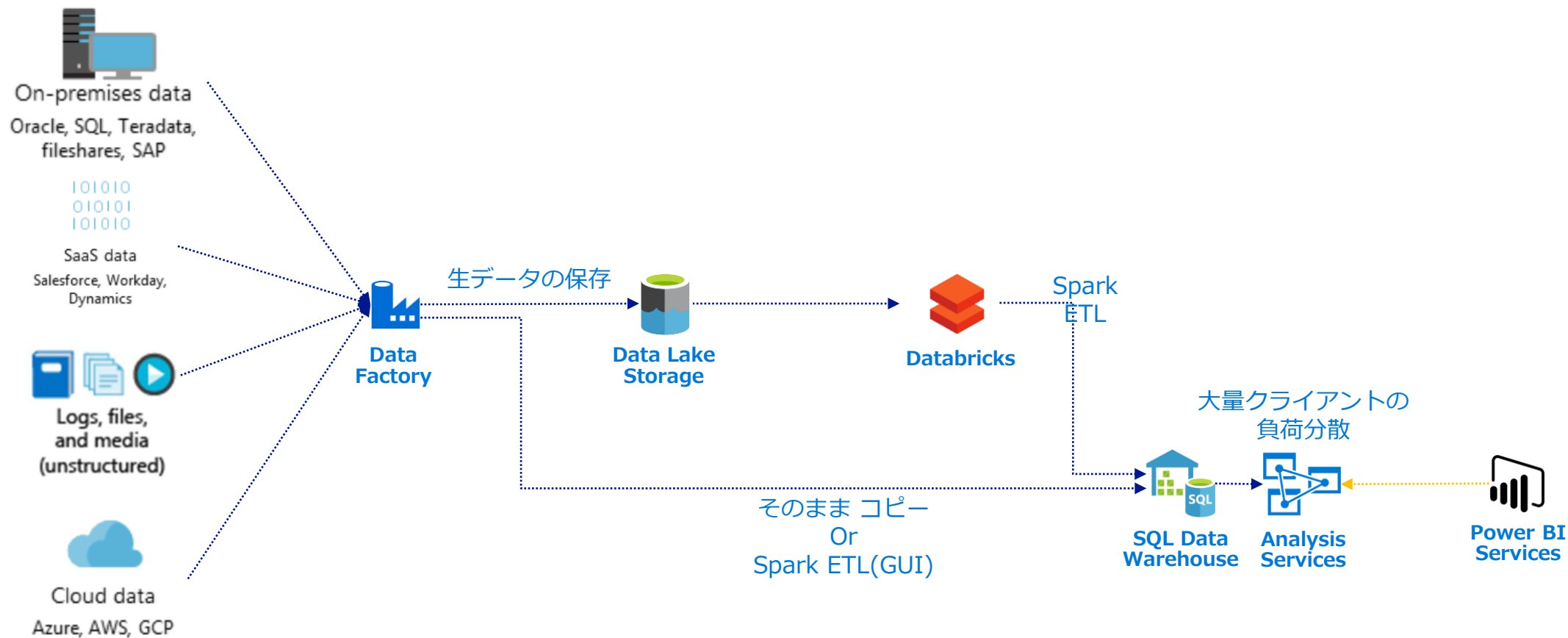
収集

蓄積

処理

モデル化・提供

活用



Advanced Analytics

データソース

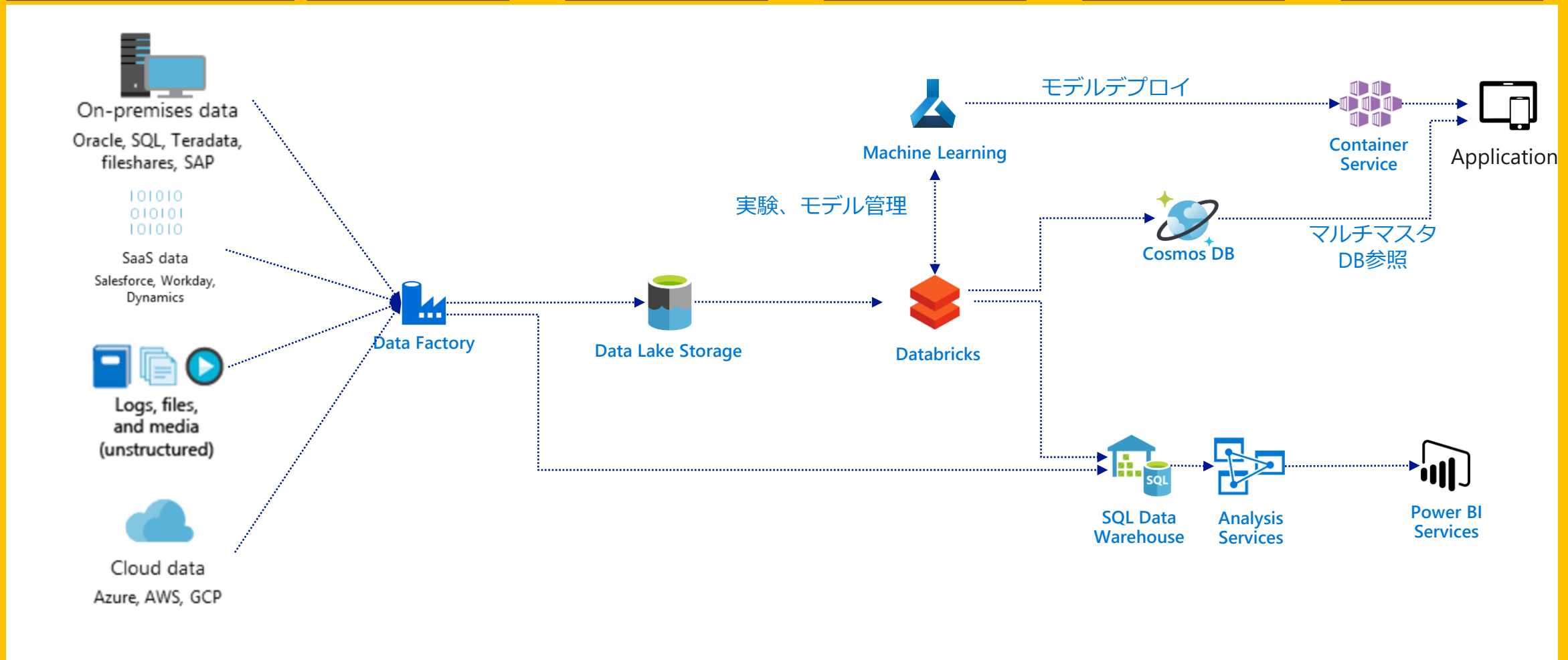
収集

蓄積

処理

モデル化・提供

活用



Realtime Analytics

データソース

収集

蓄積

処理

モデル化・提供

活用

