



4ward DC Migration

Our datacenter migration on Azure

IL GRUPPO



Impresoft group, ad oggi, è uno dei maggiori gruppi ICT italiani, con un fatturato che supera i 55 milioni e oltre 3000 clienti attivi su tutto il territorio italiano, con alcune eccellenze anche fuori dai confini nazionali.

Questo nuovo player di mercato, nato dall'unione di 5 aziende innovative come **4ward**, **Business Brain**, **Gruppo Formula**, **impresoft** e **Qualitas Informatica**, vuole porsi come punto di riferimento per fornire le risposte corrette alle principali necessità delle aziende.

I NUMERI



I numeri confermano la qualità del nostro lavoro:

+50
ANNI DI
ESPERIENZA

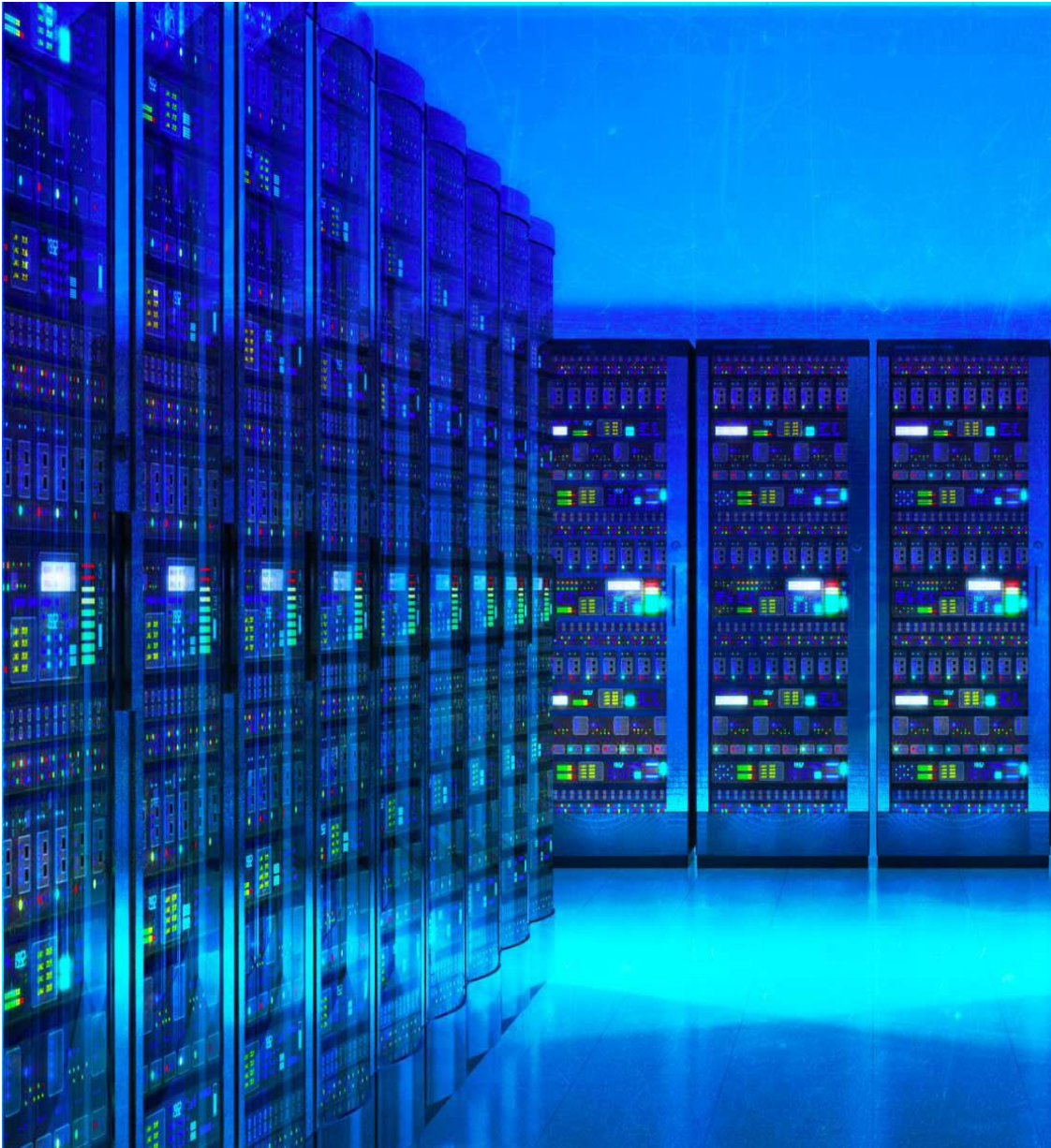
+3000
CLIENTI

+430
PROFESSIONISTI

+4000
PROGETTI

BUSINESS APPLICATION





Perché migrare sul cloud?

80%

del budget IT è
speso nel
mantenimento
del datacenter

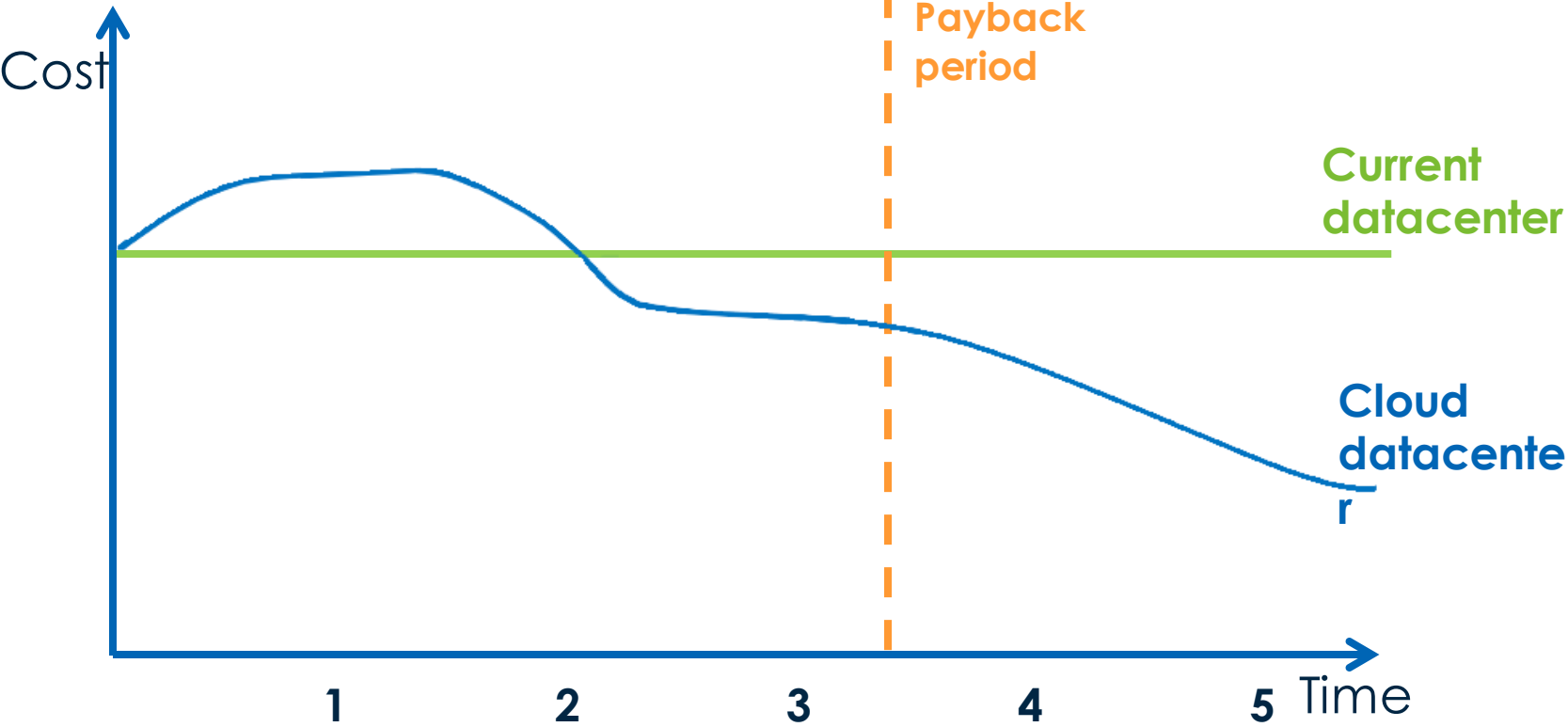
28%

del tempo dell'IT è
speso per lo
svolgimento di task
amministrativi ripetitivi

Vantaggi del cloud

- Ottimizzazione dei costi
- Aumento di sicurezza e compliance
- Scalabilità illimitata
- Investimenti iniziali ridotti
- Riduzione del Total Cost of Ownership
- Hardware e software sempre aggiornato
- Possibilità di ricollocare risorse interne su attività core per il business

Ritorno sull'investimento



Risparmio del
23%
sul total cost of
ownership on-premise

Risparmio del
33%
sull'annual cost of
operations

Strategie di migrazione

REHOST

Ridistribuzione di applicazioni in un nuovo ambiente hardware senza modifiche alla sua architettura

REFACTOR

Esecuzione di applicazioni sull'infrastruttura di un provider cloud, con piccole modifiche se necessarie

REVISE

Modificazione del codice esistente per supportare i requisiti di modernizzazione, prima di migrare verso il cloud

REBUILD

Riprogettazione delle applicazioni per sfruttare appieno le opportunità offerte dal cloud (vedi PaaS)

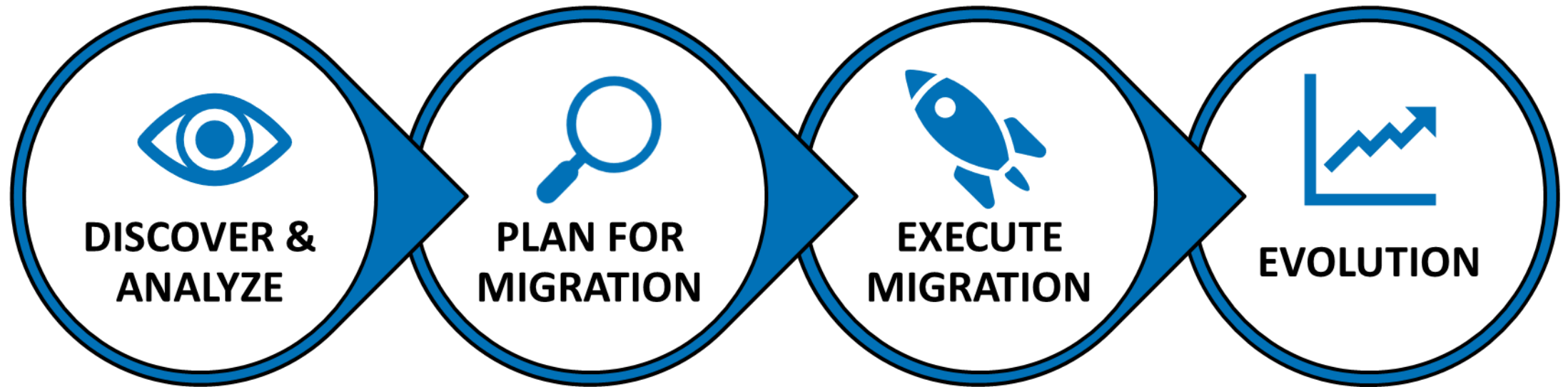
REPLACE

Sostituzione di una o più applicazioni con software commerciali distribuiti come servizi (vedi SaaS)

RETIRE/RETAIN

Sostituzione di una o più applicazioni con software commerciali distribuiti come servizi (vedi SaaS)

Fasi di migrazione



Timeframe

Hours

Direct Connect /
Express Route

Third-party
solution
providers

GBs

TBs

Transfer over
Internet

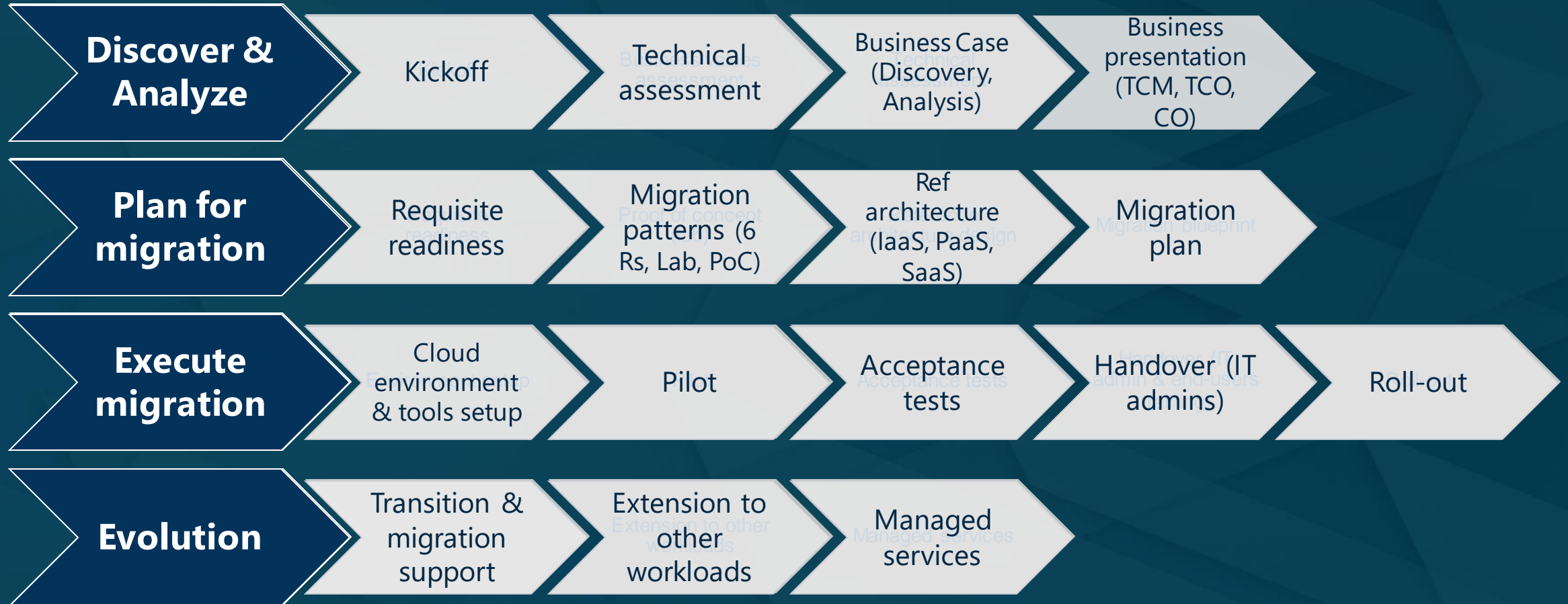
Import/Export
(HDD Shipping)

Days

Size of data

Approcci alla migrazione

Processo di migrazione



| | Full cloud | Hybrid |
|--------------------|--|--|
| ENVISION | Discovery | Discovery |
| | Analysis of collected data | Analysis of collected data |
| | Build the Business case for the entire datacenter | Build the Business case for selected workloads |
| ON BOARD | Identify Migration Patterns | Identify Migration Patterns |
| | Identify the Networking and Security architecture (IP, Routing, Network Security Groups, Load Balancers, TrafficManager, DNS...) | Identify the Networking and Security architecture (IP, Routing, Network Security Groups, Load Balancers, TrafficManager, DNS...) |
| | Plan for Migration (TimeLine and Server Groups) | Plan for Migration |
| DRIVE VALUE | Implement Networking and Security architecture | Implement Networking and Security architecture |
| | Pilot Migration | Pilot Migration |
| | Massive Migration | Massive Migration |
| | Operate cloud infrastructure | Operate cloud infrastructure and integrate with on the-premises resources and services |
| | Unlock PaaS and SaaS based scenarios (network integration, services automation) | Unlock PaaS and SaaS based scenarios (network integration, services automation) |
| REQUIREMENT | | On-Prem Datacenter must be connected to Azure, either via IPSec VPN, Express Route or both |
| OPTIONALS | Azure backup | Azure backup for Azure VM and onprem data |
| | Azure ASR (DR on other Azure Geo) | Azure Site Recovery (DR from onprem to Azure) |
| | Azure Security | Azure Security |
| | Operation Management Suite (for Log and Workload Specific solutions (AD, SQL, etc) analysis) | Operation Management Suite (for Log and Workload Specific solutions (AD, SQL, etc) analysis) |
| | | Log Analytics for onpremises solutions (Hyper-V, SCOM, SCCM...) |

Customer reference

Azienda:

Aptuit

Settore:

farmaceutico

Progetto:

Migrazione del
datacenter statunitense
su Azure (IaaS)

www.4ward.it

commerciale@4ward.it

<http://facebook.com/4wardit>

www.linkedin.com/company/4ward

0039 02 99265800

THANK YOU!



Peschiera Borromeo
Milano
Verona
Bolzano

