

EXOffice の技術

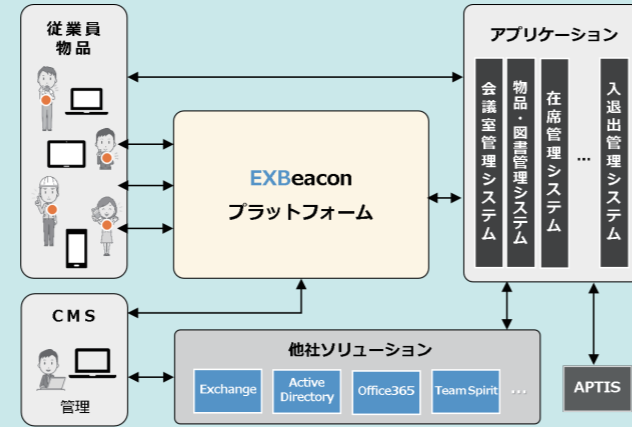
EXBeacon とは

WHERE が独自開発した EXBeacon は、従来ビーコンのように 1:m 通信のみならず、双方向の m:m 通信、1:1 通信を持つ次世代ビーコンです。なかでも m:m 通信はフラッド型メッシュネットワーク (Bluetooth mesh) を採用、モノ同士の通信を支えるネットワークを形成します。これが EXBeacon プラットフォームです。



EXOffice のシステム構成

EXBeacon プラットフォームは、集約したオフィス空間の位置情報やセンサ情報を、API で個別アプリケーションと連携します。既存のソリューションとの連携も容易です。例えば、会議室管理サービス。既存の予約システムと連動、予約状況と満空状況を突合することで予約済みで使われていない、予約なしで使われているなど正しく使われていない場合、アラートをあげます。このように、オフィス管理に求められる様々なアプリケーションをワンプラットフォームで提供します。



何が革新的なのか？

オフィスに登場した全く新しいインフラ

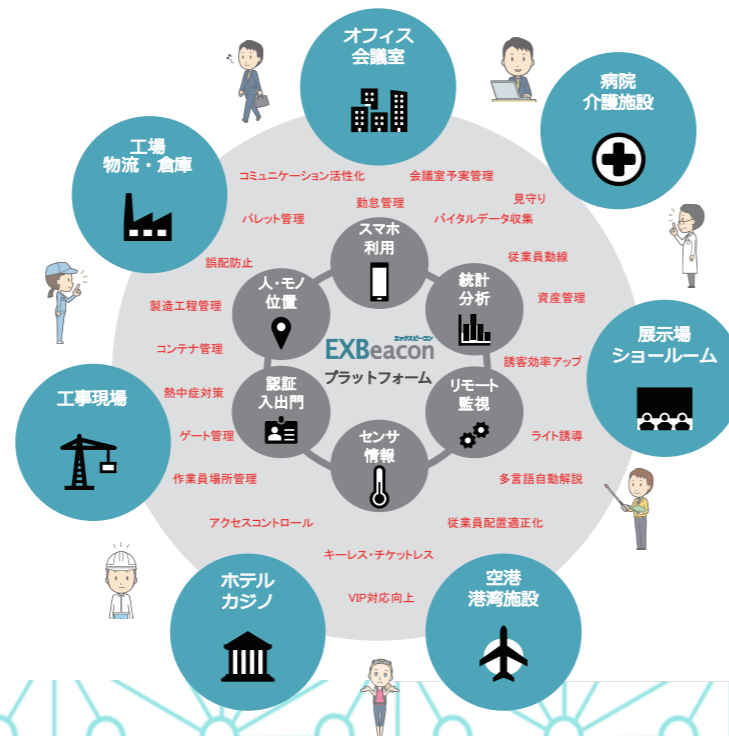
エックスオフィス



EXBeacon プラットフォームの応用例

多目的同時利用 IoT インフラ

EXBeacon プラットフォームは建物空間全体をカバーする新しいインターネット。オフィスのみならず工場・倉庫、工事現場、ホテル、空港港湾、介護など様々な施設に適用できます。人やモノの位置を測り、様々なセンサ情報を集約する巨大センサとして働くとともに、センサ情報を基に空間を自律的に制御するなどモノ同士の交流を支えます。最大の特徴は異なる目的を持つアプリ群を同時に動かすことにあります。蓄積される様々なデータを横断的に分析することで、現場業務や現場空間の問題が明確になり、ビジネスプロセスを見直し、継続的な改善を可能にします。



EXOffice

エックスオフィス

オフィス空間全体をカバーする新しいインターネットが
従業員とモノの所在や執務空間の環境状態を見える化！
「所在・在席管理」「会議室管理」「勤怠管理」「認証管理」
「資産管理」を劇的に効率化し、働き方改革を進めます。

お問い合わせは

株式会社WHERE IoT基盤センター
東京都千代田区紀尾井町3-29 紀尾井町アーケビル
<http://where123.jp> TEL 03-6261-5722 FAX 03-6261-5725

株式会社協和エクシオ ICTソリューション事業本部
東京都渋谷区渋谷3-29-20 support-exsc@en2.exeo.co.jp
TEL 03-5778-1096 FAX 03-5778-1177

WHERE?



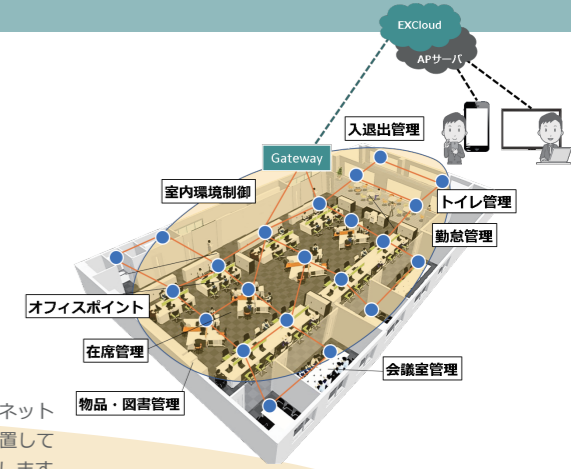
<http://where123.jp>

オフィスは夢だらけ

多彩なオフィス管理サービスをワンプラットフォームで
ワークスタイルの自由な選択、働き方改革を熱烈支援！

働く場所を再定義する統合オフィスソリューション

EXOffice エックスオフィス



EXBeaconプラットフォームとは

次世代ビーコン「EXBeacon」を使った建物施設固有のIoTネットワーク。「置けばつながる」EXBeaconをオフィス各所に配置して1~2フロア毎にゲートウェイを設置、ネットワークを構築します。従業員が持つBLEタグや各種センサから情報を集約し「人とモノの測位」「センサ情報収集」「遠隔監視・制御」を同時に実現します。



会議室管理

人感センサを用い会議室の利用状況をモニタします。予約システムと連動し正しく使われていない場合、アラートを上げます。

物品・図書管理

物品や鍵、図書にBLEタグを付けて、所在を明らかにします。重要文書等が持ち出された場合には、アラートをあげます。

在席管理

フリーアドレス採用のオフィスでは従業員の居場所を、固定席のオフィスでは在席状況をインドアMAPで見える化します。

室内環境制御

EXSensorやBLEセンサ等から得られる温湿度、気体情報などを集約します。センサ情報に基づいて設備機器を制御します。

オフィスポイント

オフィスでの個人の貢献度をポイント化、ランキング化します。また、部署間の近接性や親密度を計測し、見える化します。

トイレ管理

トイレに磁石センサや光センサや光センサ等を設置、使用状況を見える化します。

勤怠管理

入退出管理データを基に従業員の勤怠管理を行います。他社勤怠管理システムと連携(勤務CSVデータ、API連携)も可能です。

来客アクセス管理

来訪者のBLEカード等を使い来訪者のアクセスコントロールを行います。

入退出管理

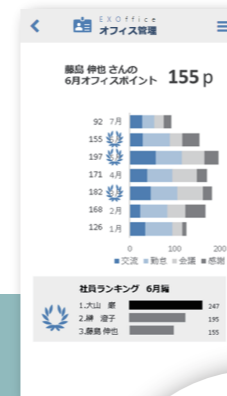
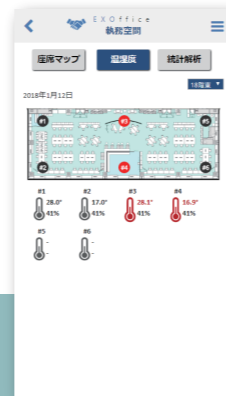
従業員のBLEタグ電波を受信し、ゲート入退出時間を記録します。顔認証とビーコンとを合わせた高度な認証管理も可能です。

ワンストップ



BLEタグ/カード

従業員が携行するBLEタグやカードで位置を測ります。BLEカードは社員証として利用できます。



働き方改革支援

空間利用最適化



APITS byTCIT

次世代の2ファクター顔認識&トラッキング技術。2ファクター認証を使うと出入口のセキュリティ認証や従業員や設備のトラッキング、身分認証確認などが実現可能です。



資産価値増大

多様なアプリをワンプラットフォームで

1 EXOfficeには、在席管理、会議室管理をはじめ10を超えるアプリケーションが用意されておりEXBeaconプラットフォームがまとめて提供します。

専用アプリ不要 Webブラウザ

2 それぞれのサービスはWebブラウザを使うので、スマートフォンでもPCでも使えます。

BLEタグ/カードを持つだけで測位

3 従業員が携行するBLEタグやBLEカードで測位できます。従来のようにスマートフォンで測位することもできます。電池残量などBLEタグ等の状態を常に確認できます。

1mの測位も可能！

4 測位精度は通常3~10m。ただし、指向性EXBeaconを使うことで、1mの精度で正確に測位することも可能です。さらにAOA技術で数十cmの測位をすることもできます。

管理が容易なCMS画面

5 CMS画面も充実。従業員の追加登録・削除、内容変更、EXBeaconの端末の状態監視が簡単にできます。

統計DATA解析も充実

6 本プラットフォームが収集するデータは膨大。統計解析を駆使し、真に有用な情報を導出します。CSV出力も容易。

これだけの特徴

EXOffice

EXOffice お問い合わせから導入まで

開発施工期間は3~6ヶ月

まず、オフィスサービスの導入目的や時期、対象オフィスの施設や利用状況、ご予算などの基本事項についてヒアリングをさせていただきます。次に、ヒアリング等に基づいて、御見積書や企画書を作成します。ご契約いただいた後は、改めて着工設計、及びシステム設計を行います。そして、専用アプリやシステムのカスタマイズ開発を実施するとともに、現地オフィスで設置工事を行い、テスト実施後にサービスを開始します。ご契約からサービス開始までの期間は、おおよそ3~6ヶ月となります。

導入費用について

サービス内容と規模で決定

導入サービスの内容と、対象オフィスの規模(従業員数及び床面積)で導入費用が決まります。詳しくは、担当者までお問い合わせください。

