



SECURE REMOTE WORK 360° BY ACONTECH

www.acontech.de

Identity&Access Management • Device Deployment Management • MDM • Teamwork Deployment

Microsoft
Partner



Gold Data Analytics
Gold Collaboration and Content
Gold Cloud Platform
Gold Cloud Productivity
Gold Datacenter

Silver
Microsoft Partner
Security



MODERN LIFE

Moderne
Kollaborations-
lösungen dank M365

ADVANCED COMPUTE

Azure, IT-Architecture
Infrastructure & mehr

NEXT INTELLIGENCE

Data Science, BI, AI,
PowerPlatform,
PowerApps

MANAGED SERVICES

Cloud Support und
fertige Paketlösungen

RAPID SCALING

Business scaling by
licensing apps

IHR AUSGEZEICHNETER PARTNER – ZAHLEN & FAKTEN



8 DEZENTRALE
STANDORTE 

> 50 
DIGITALISIERUNGSEXPERTEN

 8,5 MIO. € UMSATZ
50 % JÄHRLICHES UMSATZWACHSTUM

MICROSOFT
RECOMMENDED
DEPLOYMENT
PARTNER FOR
DIGITALIZATION



ERFAHRUNG AUS MEHR ALS
400 TRANSFORMATIONS-
PROJEKTEN



AZURE
PARTNER
of the year 2017



I



Identity & Access
Management

aCT Conditional Access
aCT WhatsApp Secure

II



Device Deployment
Management

aCT Easy Deployment
aCT Intune Update Service

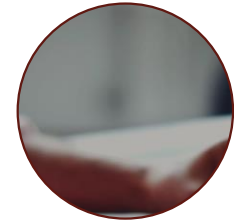
III



Mobile Device Management

**aCT Mobile Device
Management**

IV



Teamwork Deployment

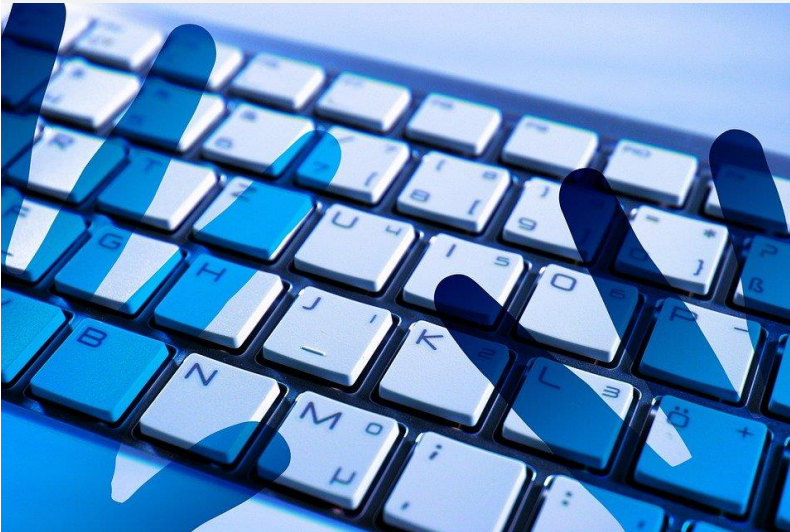
Teams Einführung
aCT Modern Workplace

Fundingmöglichkeiten sind durch den M365 Accelerator abrufbar!

Secure Remote Work – Security – Endpoint Management – Teams Calling, Meetings, Apps & Solutions

aConTech Conditional Access Paket

Sicherung des Cloud- und Device Zugriffs durch eine **Multifaktor-Authentifizierung** über **Conditional Access**.



- Die Sicherheit der Login Kombination aus z.B. E-Mail und Passwort alleine ist gefährlich und veraltet. Durch Phishing Angriffe wird diese Kombination oft gestohlen.
- Durch den Einsatz einer Multifaktor-Authentifizierung werden weitere Parameter wie Standort und Endgerät in einer KI-basierten Risikoerkennung ausgewertet und weitere Identifikationsfaktoren bei Bedarf zum Login abgefragt.
- Angreifer haben ohne diesen zweiten Faktor keinen Zugriff auf Unternehmensinformationen.
- Dem Unternehmen wird ein Monitoring Dashboard für die Zugriffsüberwachung zur Verfügung gestellt.
- Optionaler Rollout auf Mobilgeräten mit Android, iOS, Windows 10 oder MacOS.



Überprüfung der Umgebung



Konfiguration von Conditional Access Best Practice Richtlinien, Rollout



Übergabe inkl. Monitoring Dashboard

aConTech WhatsApp Secure

Das kompakte WhatsApp Secure Paket unterstützt den DSGVO-konformen Einsatz von WhatsApp auf Diensthandys und BYOD-Geräten. Zur sicheren Trennung von Unternehmens- und privaten Kontakten.

Standardisiertes Paket zur sicheren Trennung von Unternehmens- und privaten Kontakten

- Die DSGVO stellt genaue Regeln zur Kontaktweitergabe an Dritte auf
- Dies beeinflusst die gemeinsame Nutzung eines Mobilgerätes für das Unternehmen sowie im Privatgebrauch
- Verstöße bringen auswirkungsreiche und meist teure Konsequenzen mit sich

Ohne eine datenschutzkonforme Verwendung von WhatsApp zusammen mit Unternehmensdaten auf einem Gerät besteht das Risiko, gegen die DSGVO zu verstoßen.

Sicher, kompakt, in wenigen Schritten

- Mobile Application Management für Outlook inkludiert
- DSGVO konform
- Etablierte Regeln zur Account- und Kontakttrennung auf Smartphones über Microsoft Intune
- Erhöhung der Mitarbeiterakzeptanz und – Zufriedenheit
- Paket Voraussetzung: Intune ist bereits vorhanden (andernfalls erfolgt die Intune Implementation)



Warum Kunden die Lösung nutzen

- Auf Unternehmensseite: Datenschutzkonforme Verwendung von WhatsApp auf Dienstgeräten senkt das Risiko eines Verstoßes
- Auf Mitarbeiterseite: Keine Einschränkungen der Nutzung von BYOD-Geräten bzw. Diensthandys im Allgemeinen

aConTech Easy Deployment



Automatischer Rollout von Applikationen und Geräten inklusive Provisionierung*



- Ihre Geräte werden bei der ersten Anmeldung automatisch in Azure AD hinzugefügt
- Die Nutzer erhalten alle für sie relevanten Einstellungen und Softwarepakete aus der Cloud automatisch installiert
- Der Geräteversand kann direkt vom Distributor ohne zwischengeschaltetes Systemhaus und IT-Abteilung an den Nutzer erfolgen

Warum Kunden die Lösung nutzen

- Einbindung der aConTech Best Practice und langjähriger Expertise
- Implementiert zum Festpreis in wenigen Schritten
- Weniger Aufwand für den IT-Administrator

* Voraussetzung ist eine fertig bereitgestellte Intune Umgebung beim Kunden, sowie ein fertig eingerichtetes aConTech Easy Deployment Paket

aConTech Intune Update Service

Automatische Aktualisierung Ihrer Easy Deployment Software-Pakete*

Halten Sie die Anwendungen auf den Rechnern Ihrer Nutzer aktuell

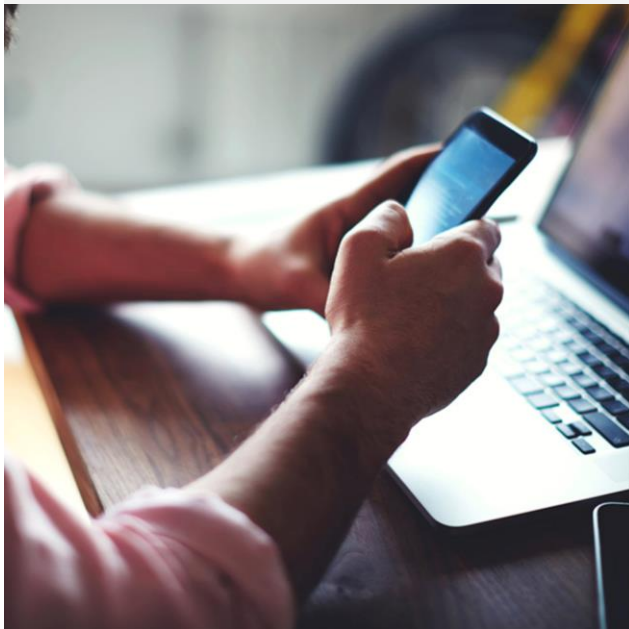
- Automatische monatliche Aktualisierung Ihrer aConTech Easy Deployment Pakete
- Enthält Updates für alle gängigen Standardanwendungen, wie Adobe Reader, 7Zip, Keepass, etc.
- Sie erhalten ein monatliches Protokoll über die aktualisierten Versionen



* Voraussetzung ist eine fertig bereitgestellte Intune Umgebung beim Kunden, sowie ein fertig eingerichtetes aConTech Easy Deployment Paket

aConTech Mobile Device Management (MDM) Paket

Mobiles Device Management in Anlehnung an Mindeststandards des BSI für **geschäftlich und privat genutzte Mobilgeräte**.



- Geräte und standortunabhängiger Zugriff auf Ihre Unternehmensdaten in einem abgesicherten Container
- Datenschutz und Sicherheit für Ihre Mobilgeräte unter Wahrung von BSI Mindeststandards und Einhaltung von DSGVO Kontaktschutzanforderungen
- Betriebssystemübergreifende Unterstützung von Android, iOS und Windows 10 Geräten
- Produktivitätssteigerung durch Single-Sign-On und Self-Service
- Möglichkeit zum Zurücksetzen z.B. verlorengangener Geräte oder dem Löschen von Daten
- Detaillierte Übergabe mit umfangreicher Dokumentation



Audit zur Office 365 Admin Center Konfiguration

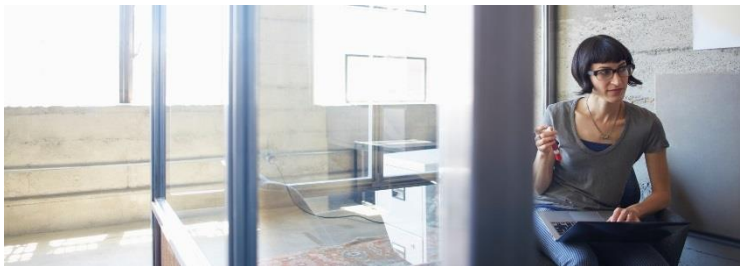


Einrichtung von MDM unter Wahrung einer privaten Nutzbarkeit



Übergabe inkl. Self Service Onboarding Dokument, Anleitung zur Verteilung von Apps und Empfehlung zum Geräte-Monitoring

Herausforderungen der Nutzung von MS Teams



Anwendungsbereich

- Wie arbeiten wir zusammen?
- Gibt es Szenarien oder Use-Cases?
- Welche Teams soll es geben?
- Was legen wir in Microsoft Teams ab und was nicht?
- Wie ist die Abgrenzung zu anderen Anwendungen?



Governance

- Wer darf Teams anlegen? Wer erhält welche Rechte?
- Wie können wir Wildwuchs vermeiden?
- Welche Rollen und Verantwortlichkeiten gibt es?
- Wie soll der Lifecycle der Teams aussehen? Was passiert bei Erstellung, Freigabe, Archivierung, Löschung etc. ?



Adoption & Change

- Wie muss die Arbeitsweise der Mitarbeiter angepasst werden?
- Wie stellen wir die Akzeptanz sicher?
- Wie können wir die Arbeit mit MS Teams vereinfachen?
- Wie befähigen wir die Mitarbeiter zur Nutzung?
- Wie erreichen wir eine nachhaltige Etablierung von Microsoft Teams?

Die Lösung: Teams-Einführung

Für eine erfolgreiche Einführung von Teams ist neben der Nutzeradoption, die Cloud- und Collaboration Governance ein weiteres zentrales Erfolgsinstrument. Technik alleine ist schon lange nicht mehr genug. aConTech macht Ihr Teams in wenigen Schritten arbeitsfähig.

Einführung von Teams

- Anforderungen an Teams bestimmen
- Implementierung von Microsoft Teams unter Berücksichtigung eines Genehmigungsprozesses
- Bestimmen des Life Cycle eines Teams
- Best Practice Beratung für Global Settings, Governance, Compliance

Warum Kunden die Lösung nutzen

- Implementierung in wenigen Schritten durch erfahrenen und zuverlässigen „cloudborn“ Partner
- Der mobile Arbeitsplatz wird von aConTech seit 2011 gelebt und Teams wird als Hauptkommunikationstool eingesetzt – Sie erhalten Erfahrungen und Expertise aus erster Hand



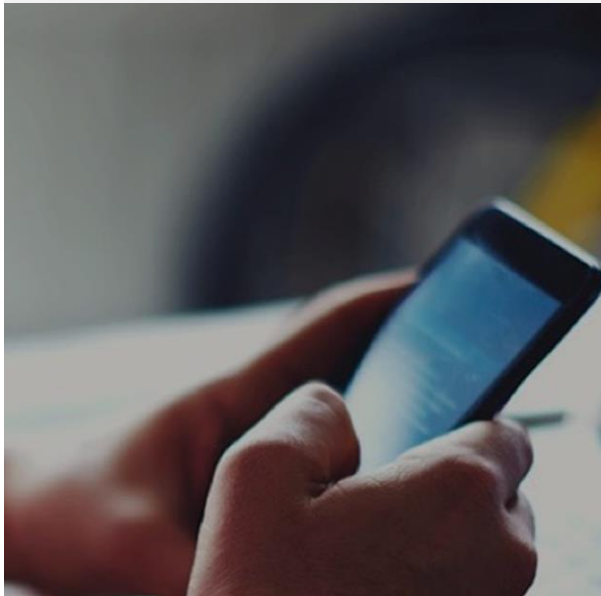
Add-On

Teams Manager: Mit dem Teams Manager werden Unternehmen in kürzester Zeit befähigt, eigene Governance Strukturen für die Collaboration, wie Teams-Benennung und Rechtevergabe, sowie Teams Templates auf Basis von Vorlagen zu erstellen.

Chatbot Moritz: Je nach Größe und Komplexität des Unternehmens kann die Beantragung und Erstellung der Teams sehr aufwendig sein. Der intelligente Chatbot „Moritz“ übernimmt einfache Prozesse im On- und Offboarding. Die Einhaltung von Richtlinien (Compliance) wird dabei berücksichtigt.

aConTech Modern Workplace Paket

All in One **Arbeitsumgebung mit Microsoft 365** zielgenau auf Ihre Organisation zugeschnitten.



Modern Workplace Paket am Beispiel KU (kleines Unternehmen):

- Modern Life Discovery Workshop zur Bestandsanalyse und Zieldefinition
- Erarbeitung und Umsetzung Ihres modernen Teamwork Unternehmensarbeitsplatzes
 - Migration von bis fünf Mailpostfächern inklusive
 - Migration des Fileservers bis 500 GB inklusive
 - Einrichtung der Grundstruktur von fünf Teams
 - Einbindung von bis zu 5 Android oder iPhones
- Einführung auf Wunsch mit optionaler Endanwenderschulung



Discovery Workshop



Migration zur Office 365
Umgebung



Roll-Out Microsoft Teams

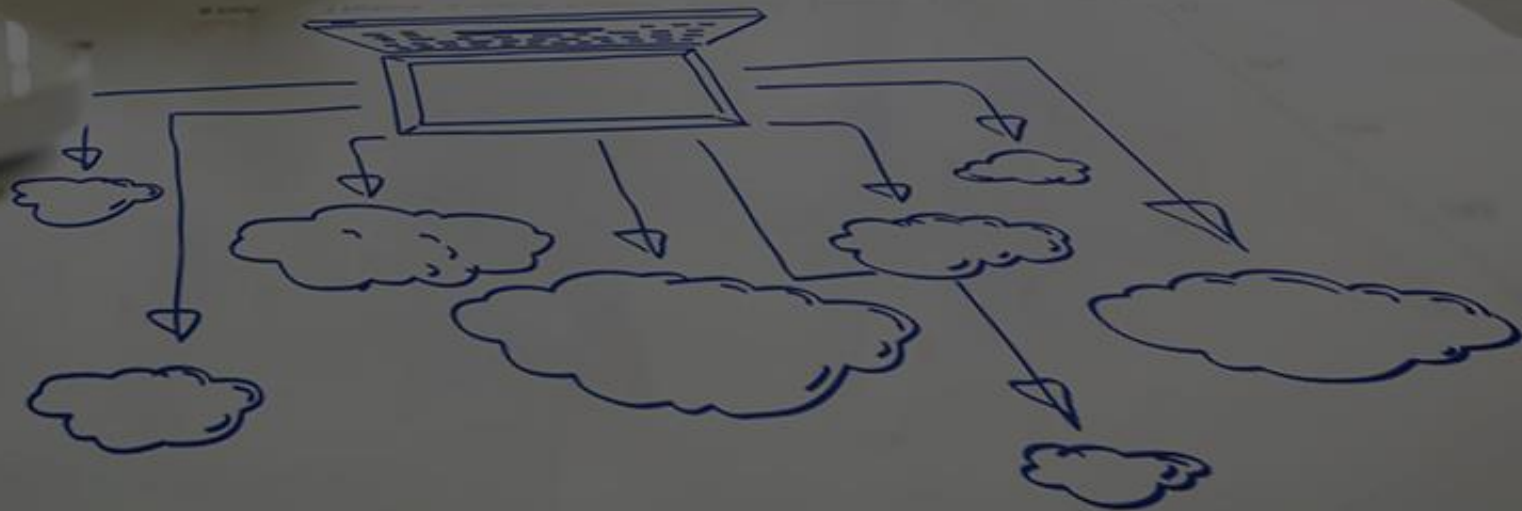


Übergabe und Einführung in
den modernen Arbeitsplatz

WE



since 2011



KONTAKTIEREN SIE UNS!



Microsoft
Partner


Gold Data Analytics
Gold Collaboration and Content
Gold Cloud Platform
Gold Cloud Productivity
Gold Datacenter

Silver
Microsoft Partner
Security



Linda Grehn Teamlead Sales & Marketing

Linda.grehn@acontech.de
+ 49 911 131314-46

www.acontech.de