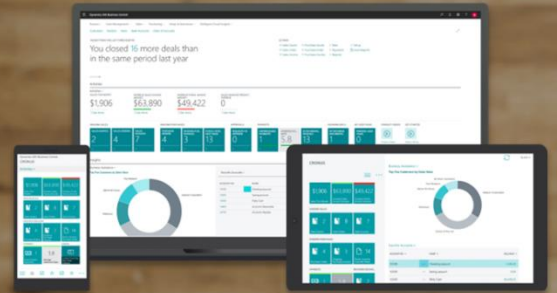




Microsoft Dynamics 365
Business Central *Go Live!*

Business Central *Go Live!* es el método de implantación en 4 semanas que te permitirá empezar a trabajar con tu equipo de inmediato.



✓ Ponte en marcha en semanas, no en meses.

✓ Accede a los beneficios de la solución integral de gestión (ERP) líder a nivel internacional tengas el tamaño que tengas.

✓ Moderniza tu gestión sin menoscabar tu liquidez. Adapta la inversión inicial a lo que realmente es necesario.

¡Implanta en 4 semanas y acelera tu puesta en marcha!

👍 **Activación de Microsoft® Dynamics 365 Business Central**

👍 **Carga de parametrización básica (española)**

👍 **Carga de Maestros:**

Clientes, proveedores, productos, bancos y almacenes - mediante plantillas. *Contarás con vídeos para la preparación de plantillas de carga*

👍 **Formación base con material audiovisual**
Dispondrás de un canal de formación 6 meses

👍 **Revisión de parametrización base**

👍 **Refuerzo a la formación 8 horas de servicio directo que podrás consumir a demanda**

👍 **Tareas de testeo y control de errores**

👍 **Carga de saldos vivos:**

Saldo contable, saldos vivos de clientes y proveedores, stock y saldo de bancos -mediante plantillas.

👍 **Lanzamiento *Go Live!***

👍 **Soporte al arranque**

Dispondrás de un chat online (ilimitado durante 3 meses)

Bolsa de 16 horas de servicio directo que podrás consumir a demanda

alxia
soluciones empresariales

¿Qué incluye el paquete de implantación?

3.000 €

Servicio de implantación básico todo incluido.
Usuarios ilimitados.
Servicio remoto.

¿Qué precio tiene?

¿Cuánto cuesta la licencia?

59 €* usuario/mes

* Alojamiento y derecho de actualización incluidos. Amplía o reduce los usuarios según tus necesidades. Controla el gasto en todo momento.

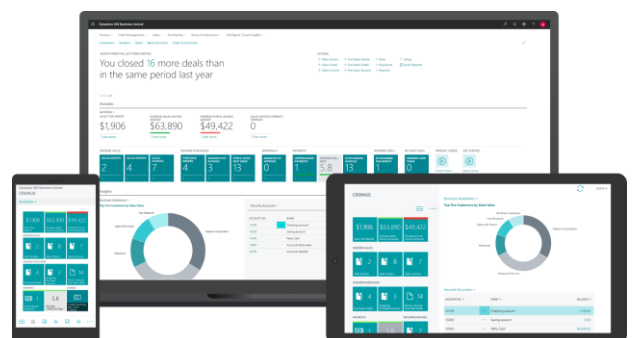
Pregúntanos también por los usuarios Team Member. Sólo por 6'70 € puedes incorporar a personal de apoyo con tareas básicas.

Cómo funciona la metodología *Go Live!*

Nuestras empresas necesitan acometer su labor al ritmo que el mercado les demanda, para ello requieren enfocarse en los resultados y adoptar herramientas cada vez más ágiles.

Go Live! es una **metodología de implantación eficiente centrada en resultados** que te permitirá adoptar un entorno de trabajo digital y acceder a las innumerables ventajas de integrar la gestión empresarial de tu compañía con la plataforma Microsoft 365 y su amplia suite de soluciones de negocio.

Nuestro equipo planteará un calendario de 4 semanas de trabajo y una fecha de arranque concertado, liderando al personal de tu compañía para alcanzar el objetivo. El éxito de este modelo de trabajo se garantiza mediante un estricto cumplimiento de las actividades definidas en la metodología y una serie de herramientas y medios digitales que son aportados a los usuarios para acelerar su adaptación dentro del tiempo y presupuesto acordados.





1

Indica cuántos usuarios necesitas

| Tipo | PVP/mes | Unidades |
|--|---------|----------|
| Dynamics 365 Business Central Essentials | 59€ | |
| Dynamics 365 Business Central Team Member | 6'70€ | |

2

Incluye el paquete de implantación Business Central Go Live! de 4 semanas

| Tipo | PVP | Unidades |
|---|---------|----------|
| Paquete de implantación Go Live! | 3.000 € | 1 |

Go Live!

| ACTIVIDADES | RESPONSABLE | JORNADA |
|--|---------------------|---------|
| Activar MICROSOFT 365 BC | | |
| Firma de contratos y plan de proyecto | Cliente | 1 |
| Entrega credenciales portal colaborativo | VS-Sistemas | 2 |
| Activar tenant | VS-Sistemas | 2 |
| Crear entorno cliente | VS-Sistemas | 2 |
| Entrega plan de formación y acceso material audiovisual | VS-Sistemas | 2 |
| Cargar parametrización base | | |
| Crear Empresa cliente | VS-Sistemas | 2 |
| Cargar parametrización Go Live | VS-Sistemas | 2 |
| Entregar plantillas Carga Maestros | VS-Sistemas | 2 |
| Autoformación – Videos sesión 1 a 2 | Cliente | 2-6 |
| Carga Maestros | | |
| Entrega plantillas maestros actualizada: | | 8 |
| ✓ Clientes | | |
| ✓ Bancos Clientes | Cliente | |
| ✓ Proveedores | | |
| ✓ Bancos Proveedores | | |
| ✓ Productos | | |
| ✓ Almacenes | | |
| ✓ Productos financieros | | |
| Revisión y carga plantilla | VS-Sistemas | 9 |
| Entregar plantillas Saldos Vivos | VS-Sistemas | 9 |
| Formación base | | |
| Autoformación – Videos funcionales 3 a 6 | Cliente | 6-10 |
| Revisión parametrización | | |
| Sesión 1 – Revisión parametrización y evaluación formación | VS-Sistemas/Cliente | 10 |
| Actualizar parametrización | VS-Sistemas | 11 |
| Refuerzo formación | | |
| Sesión 2 – Formación | VS-Sistemas/Cliente | 12 |
| Sesión 3 – Formación | VS-Sistemas/Cliente | 14 |
| Fase test | | |
| Sesión 4 – Definir objetivos fase Test | VS-Sistemas/Cliente | 16 |
| Ejecución test | Cliente | 16-18 |
| Soporte ejecución test | VS-Sistemas | 16-18 |
| Carga saldos vivos Según plantillas | | |
| Entrega plantilla saldos vivos: | | 19 |
| ✓ Saldo contable a fecha | | |
| ✓ Saldo detallado clientes | Cliente | |
| ✓ Saldo detallado proveedores | | |
| ✓ Stock | | |
| ✓ Saldo bancos | | |
| Sesión 5 – Revisión saldos vivos y certificación Go Live | | 19 |
| Revisión y carga plantillas saldos vivos | VS-Sistemas | 20 |
| Lanzamiento | | |
| <i>Go Live!</i> | VS-Sistemas/Cliente | 20 |
| Sesión 6 – Go live | VS-Sistemas/Cliente | 20 |
| Soporte | | |
| Soporte usuario | VS-Sistemas | 20-30 |
| Sesión 7 – Cierre proyecto | VS-Sistemas/Cliente | 30 |

Microsoft Dynamics 365 Business Central

3

Añade extensiones funcionales más específicas para tu negocio (opcional)



| Nombre extensión | PVP/MES | ✓ |
|---|---------|---|
| Provisión de compra – Facturas pendientes de recibir | 10 € | |
| Serialización automática de facturas | 10 € | |
| Mejora gestión remesas y órdenes de pago | 15 € | |
| Creación automática dimensiones maestros | 10 € | |
| Gestión de IRPF | 15 € | |
| Prorrata de IVA | 20 € | |
| Formatos de documentos | 10 € | |
| Planificación de servicios periódicos | 10 € | |
| Envío automático de facturas | 25 € | |
| Portal de gastos | 100 € | |
| Portal de horas | 100 € | |
| Envío masivo de aviso pago a proveedores | 15 € | |
| Importación masiva de facturas de compra | 20 € | |
| Sincronización de maestros entre empresas | 10 € | |
| Importación fichero nomina | 10 € | |



Las extensiones de producto de Go Live! incluyen garantía de evolutivo y un plan de compatibilidad con todas las actualizaciones de plataforma Business Central durante la vigencia de la suscripción.

La funcionalidad que adquiere tu ERP estará siempre preparada para las nuevas demandas del mercado, se adecuará a los requisitos legales establecidos en cada momento y se mantendrá actualizada a las características técnicas de las nuevas versiones que Microsoft publique en el futuro.

