



ASEINFO



**Un software creado para aquellos que
creen en su Capital Humano**

GUATEMALA

Km. 15 Carretera a El Salvador
Entrada Condado Concepción
Santa Catarina Pinula
(+502) 6644-4777

EL SALVADOR

Bld. El Hipódromo No. 638
Colonia San Benito
San Salvador
(+503) 2239-6300

PANAMÁ

Ciudad del Saber
Clayton, Ancón
Edificio 224 Of. 2D
(+507) 302-2940 al 45

ASESORES EN INFORMÁTICA



www.aseinfo.com.sv

Desarrollamos talento más humano

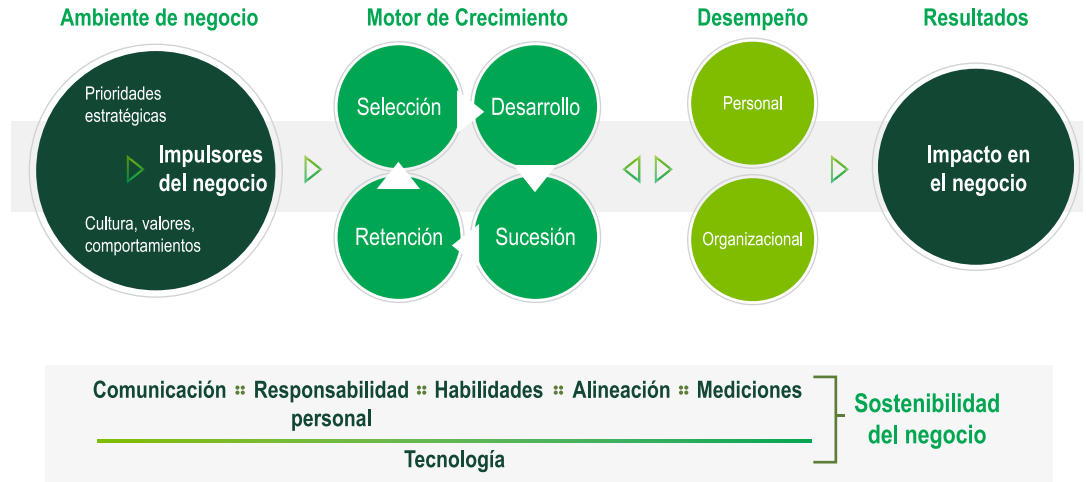
a través de nuestro software

Sobre nosotros

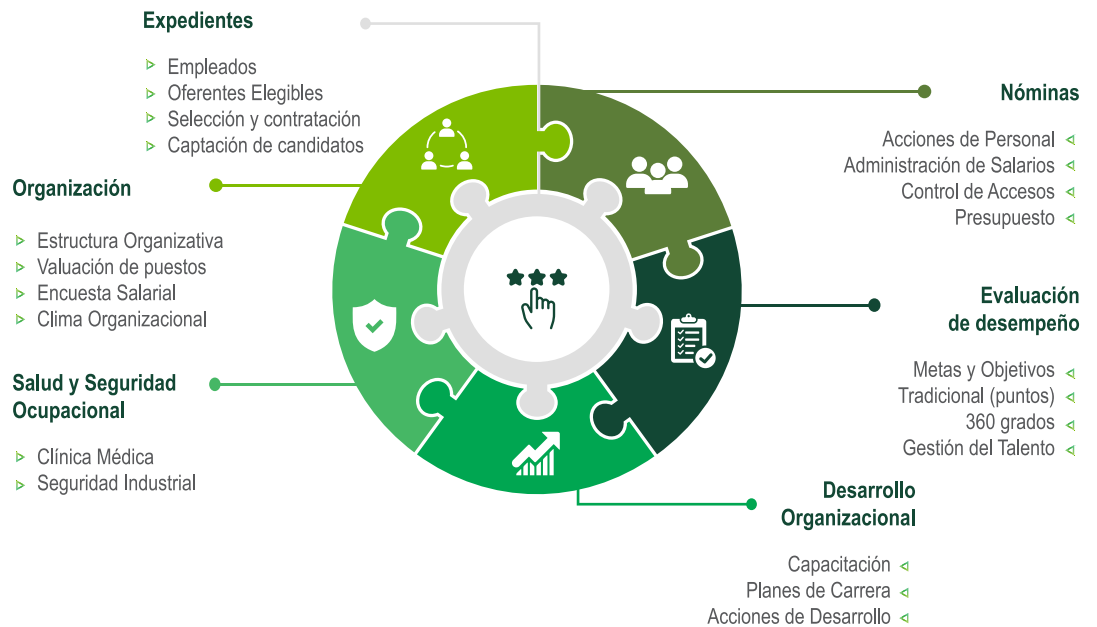
Con más de 22 años de experiencia en el tema de Capital Humano. Hemos desarrollado aplicaciones que permiten la administración automatizada del Capital humano para diferentes sectores, implementado en más de 600 empresas del mercado latinoamericano, siendo nuestros productos: **Hur-Aseinfo, VisualHur y Aseinfo Evolution.**



Como lo logramos



Modulos funcionales



Características generales

1

Aplicación Web, que se puede utilizar desde cualquier navegador de Internet.

2

Permite a los usuarios la personalización del menú que les muestra, de acuerdo a una lista de sus preferencias y a las opciones más usadas.

3

Navegadores que permiten visualizar la información en maneras más dinámicas e interactivas.

4

Localizada y globalizada para que sea utilizada por usuario que hablan diferentes idiomas en diferentes regiones del mundo (inclusive modismos dentro de un mismo idioma).

5

Añición de atributos a las entidades del sistema a discreción del administrador de la aplicación.

6

Creación de nuevas entidades, las cuales pueden tener la funcionalidad de flujos y auditoría.

7

Exportación a Microsoft Excel de información en todas las pantallas de búsqueda de entidades.

8

El sistema permite asignarle un flujo de autorización a cualquier entidad almacenada por el sistema.

9

Configuración de flujos por entidad, con definición de autorizadores por relación de la estructura organizativa y/o por definición específica de puesto, plaza, rol de seguridad o usuario.

10

Configuración de flujos con especificación de notificaciones a diversos medios, entre ellos correo electrónico, redes sociales o mensajes SMS a celulares.

11

Creación de alertas de manera flexible, con especificación de notificaciones a diversos medios.

12

Implementación de un modelo de ejecución programada (hacia el futuro) de la autorización definitiva de acciones de personal, ejecución de procesos o interfaces y generación de alertas.

13

Posibilidad de programar la generación de nomina para que se ejecute en el horario más conveniente para los usuarios.

14

El sistema permite generar bitácoras de ejecución que facilitan monitorear el comportamiento de la aplicación. Auditoría que permite saber quién y en donde realiza la acción.

15

Ampliación del modelo de seguridad al nivel de acción. Asimismo se permite la especificación de excepciones en el esquema de seguridad asociados directamente a los usuarios.

