

LE PACK BE-CLOUD



Be-Cloud

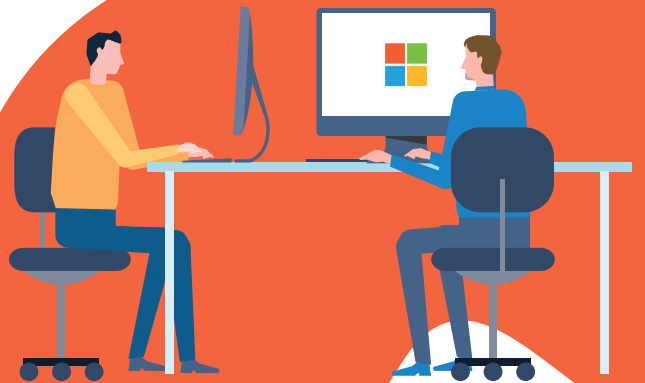
ACHIEVE MORE



PACK BE-CLOUD

Agilité, connectivité, sécurité

Vous avez choisi **Microsoft**, mais vous savez que vous êtes loin d'en maîtriser efficacement les services. Vous avez besoin d'un environnement de travail sécurisé, mobile, collaboratif qui **évolue** avec vous et le monde qui nous entoure.



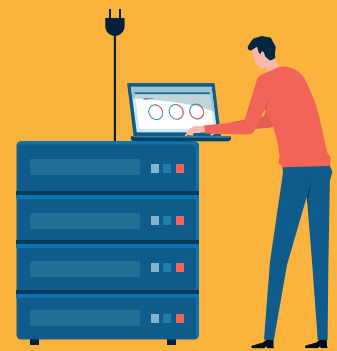
Le **PACK BE-CLOUD** associé à un abonnement Microsoft 365 vous offre l'expertise des ingénieurs BE-CLOUD, certifiés Microsoft, pour vous **accompagner** dans les choix, le déploiement, et l'adoption de votre nouvel environnement de travail.



PACK BE-CLOUD

Accélérez votre développement
avec Microsoft 365

La plupart des utilisateurs de Microsoft n'utilisent que la suite office alors que **Microsoft 365** comprend des dizaines de services qui **communiquent** entre eux afin d'améliorer la **productivité** de vos collaborateurs, et la **sécurité** de vos données.



Le **PACK BE-CLOUD** vous offre l'opportunité de connaître, comprendre et utiliser au mieux les outils et services Microsoft 365 les plus adaptés au **développement** de votre activité.





PACK BE-CLOUD

c'est aussi votre nouveau service informatique.

Le pack BE-CLOUD, c'est également un service informatique externalisé qui peut **agir à distance** et à tout moment sur votre parc, aussi bien sur vos besoins Windows que Microsoft 365.



Un seul interlocuteur pour mettre en place des dizaines de services Microsoft 365 accessibles de n'importe où et qui changent tout.

Votre Cloud Success Manager Be-Cloud vous accompagne dans votre migration.



C'est le garant de l'adoption par votre entreprise de vos nouveaux outils collaboratifs et sécurisés. Il organise et suit tous les processus nécessaires à ce changement.

Il aide votre entreprise à devenir autonome dans l'écosystème Microsoft 365, tout en gardant un œil d'expert sur l'ensemble des services mis en place pour vous par nos équipes.

Formation



Accompagnement



Gestion et Sécurité

Personnalisation



Déploiement et Migration



Son rôle est de vous **aider** à faire les bons choix dans cette phase de migration en vous guidant à travers un vaste panel de solutions incluses dans votre

abonnement Microsoft 365 en s'appuyant sur les compétences d'ingénieurs spécialisés Be-Cloud qui mettront en place votre propre environnement de travail dans le **Cloud**.



Déploiement et migration, le cœur collaboratif de votre organisation



Votre Cloud Success Manager organise la configuration locale et online de tous vos outils de communication habituels Microsoft, mails, calendriers, contacts, documents y compris la téléphonie, dans le **respect** de tous les protocoles de sécurité validés par Microsoft.

Nos équipes de formation prennent ensuite le relais pour aider chacun de vos collaborateurs

à tirer pleinement parti de leur nouvel environnement en fonction de leur niveau de compétence.



Personnalisation, votre environnement sur mesure

Votre Cloud Success Manager commence à vous connaître et il connaît aussi parfaitement les applications innovantes incluses dans votre Pack de service qui vont vous faire **gagner du temps** au quotidien.

Demandes de congés, dématérialisation de vos factures entrantes, Protocole d'entrée sortie des collaborateurs,

et bien d'autres (voir catalogue). Tous ces outils sont **intégrés** à votre environnement en quelques clics.





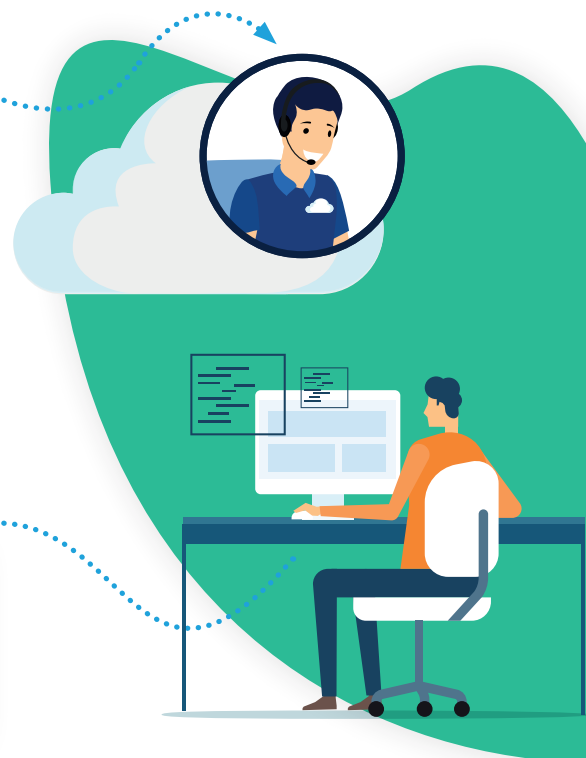
Formation, soyez autonomes

Be-Cloud vous accompagne grâce à son service **Cloud-Professor**, un service de formations à distance pour chaque collaborateur désirant **apprendre** ou **améliorer** ses compétences sur chaque produits Microsoft 365.

Nos Cloud-Professor sont spécialisés et dédiés Microsoft pour vous apporter une aide **personnalisée** dès que vous en avez besoin.

Vous pourrez aussi **approfondir vos connaissances via un accès privilégié**

à un MOOC
(modules de e-learning)
disponibles online
24h/24.



Sécurité de votre écosystème, chacun son métier

La sécurité de votre environnement et de vos données est un défi quotidien pour **protéger les valeurs de votre entreprise.**

Votre Cloud Success Manager veille sur vous pendant que vous veillez sur le développement de votre activité.



Nos équipes d'experts surveillent quotidiennement la santé de votre parc informatique.

Ils scrutent et détectent les alertes, les attaques, la conformité des machines ou la pertinence des mises à jour (PC, Mac, Mobiles, Tablettes).



Le monde change, votre entreprise doit se transformer

Microsoft 365 ne cesse **d'améliorer** ses services en permanence.

Votre Cloud Success Manager assure une veille proactive des nouveautés Microsoft 365 et vous propose des webinars et des ateliers pour vous tenir **informé**. Il procède également à des audits réguliers de votre environnement pour **perfectionner** vos outils en continu.



Il procède également à des audits réguliers de votre environnement pour perfectionner vos outils en continu.



BE-CLOUD, en bref et en chiffres

Be-Cloud c'est 70 collaborateurs, 800 clients, 20 000 utilisateurs déployés dans le cloud Microsoft sur les 12 derniers mois, et des certifications Microsoft en tant que **spécialiste reconnu** des outils cloud Microsoft 365, Azure, Dynamics 365, Power BI et Intune.

Notre modèle d'évolution s'appuie sur le principe de la learning curve et des méthodes agiles pour faire bénéficier à nos clients de la **puissance** de la plateforme Cloud Computing de Microsoft en perpétuelle évolution.



Be-Cloud
ACHIEVE MORE