



Smart Data Suite

Nuestra Smart Data Suite proporciona a los hoteles los conocimientos necesarios para facilitar mejores decisiones empresariales y ofrece una solución holística de gestión de datos.

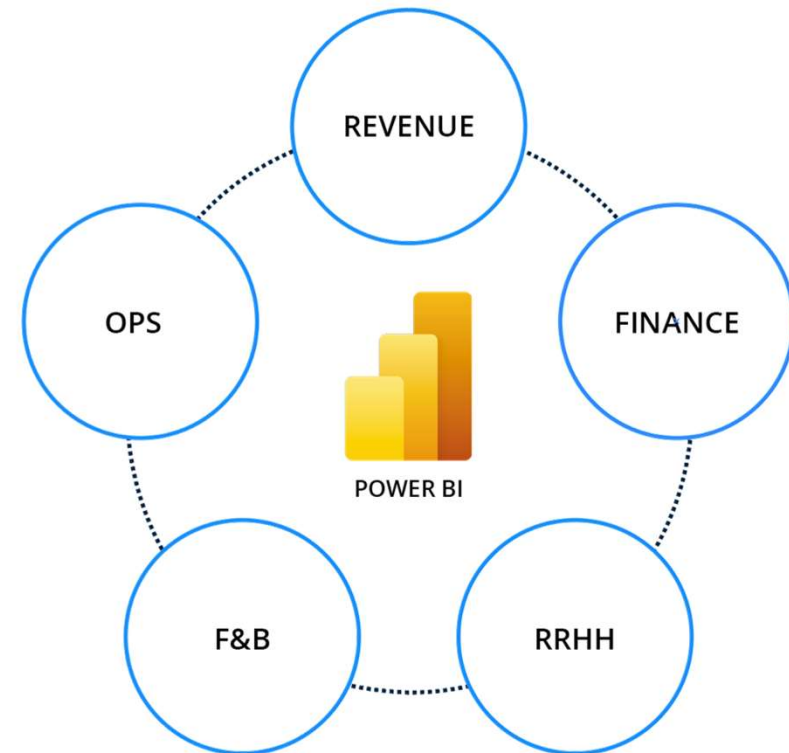


SMART
DATA SUITE

• Smart Data Suite

Nuestra suite desarrollada en el ecosistema de Microsoft, permite el análisis y control de las principales áreas de la empresa.

Desarrollado en Microsoft Power BI nos permite una completa integración de información entre los diferentes módulos de la suite



● SDS – Revenue



Permite conocer de manera ágil y sencilla la situación de los principales KPIs relacionados con el Revenue del hotel. Nos permite visualizar la información de la venta de reserva por Canales de venta, Agencias, Clientes, Mercados, Tipos de habitación, Diferentes Board (régimen), Tarifas, etc. Con las opciones dinámicas para seleccionar el año para la comparativa anual conseguimos unos resultados óptimos para el análisis de la venta. Con las cuatro fechas de pick up analizamos el comportamiento de la venta en el escenario temporal elegido previamente.

Es la herramienta indispensable para el departamento de Revenue Comercial.

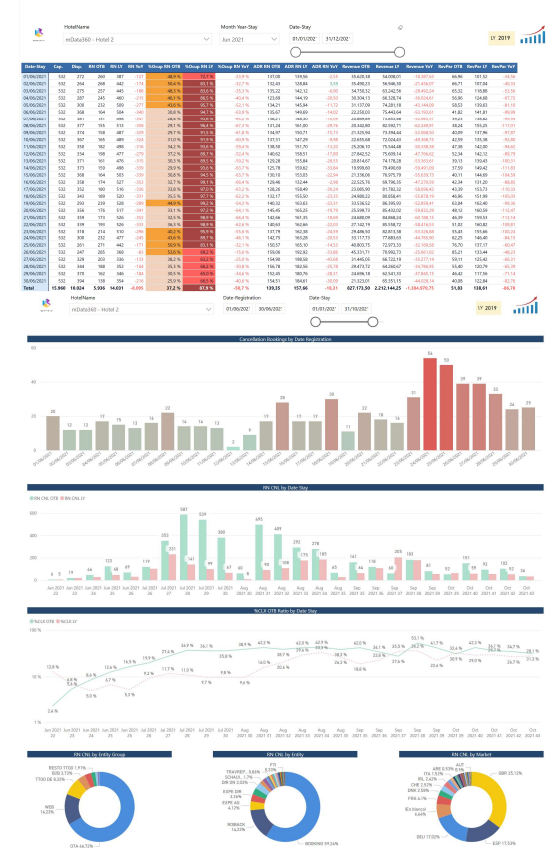
Stages	External Data	Calendars	KPIs	Dimensions	Dynamics Measures
OTB	Budget	Sales Date	RN	Hotel	Revenue
LYOTB	Break Even Point	Registration Date	ADR	Channel	Pax
LY		Stays Date	Revenue	Client	LY
4 Pickup Date		Cancellation Date	RevPar	Market	LY – Month / Weekly
			Bookings	Room Type	
			Pax	Board Type	
			

• SDS – Revenue



Permite conocer de manera ágil y sencilla la situación de los principales KPIs relacionados con el Revenue del hotel. Nos permite visualizar la información de la venta de reserva por Canales de venta, Agencias, Clientes, Mercados, Tipos de habitación, Diferentes Board (régimen), Tarifas, etc. Con las opciones dinámicas para seleccionar el año para la comparativa anual conseguimos unos resultados óptimos para el análisis de la venta. Con las cuatro fechas de pick up analizamos el comportamiento de la venta en el escenario temporal elegido previamente.

Es la herramienta indispensable para el departamento de Revenue Comercial.



● SDS – RRHH

Permite conocer de manera ágil y sencilla la situación de los principales KPIs relacionados el personal del hotel. Nos permite analizar la información relacionada con FTEs, Empleados y Salarios de manera ágil y sencilla. Facilita al departamento de RRHH la gestión y análisis entre diferentes escenarios temporales y la comparativa con el presupuesto

Es la herramienta indispensable para el departamento de Recursos Humanos.

Stages	External Data	KPIs	Dimensions
Actual	Budget	Import	Company
Last Year		Employee	Work Center
		FTE	Department
			Job Category
			Contract Type
			Payroll Concepts
			...

• SDS – RRHH



Permite conocer de manera ágil y sencilla la situación de los principales KPIs relacionados el personal del hotel. Nos permite analizar la información relacionada con FTEs, Empleados y Salarios de manera ágil y sencilla. Facilita al departamento de RRHH la gestión y análisis entre diferentes escenarios temporales y la comparativa con el presupuesto

Es la herramienta indispensable para el departamento de Recursos Humanos.



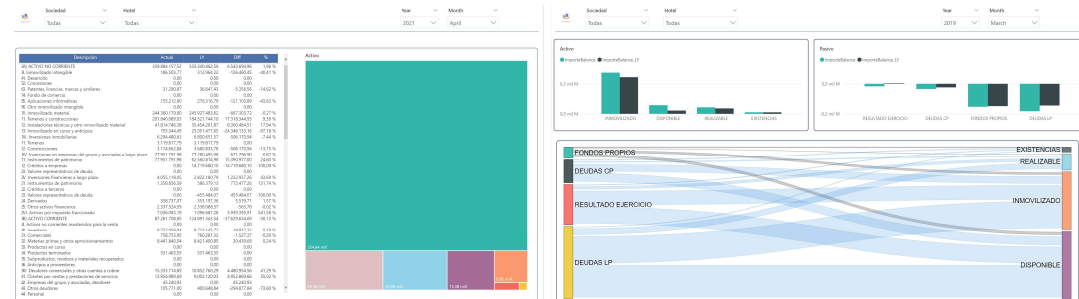
• SDS – Finance



Permite conocer de manera ágil y sencilla la situación de los principales KPIs relacionados con el área Financiera. Nos permite visualizar la información por diferentes agrupaciones de los conceptos financieros, Balance de Situación, Balance de resultados, USALI, etc. Dispone de informes para visualizar la información de Rentabilidad, COAF, Endeudamiento, Riesgo, Liquidez, etc. Comparamos la información actual con la de ejercicios anteriores y con el presupuesto

Es la herramienta indispensable para el departamento Financiero.

Stages	External Data	KPIs	Dimensions
Actual	Budget	Import	Company
Last Year			Work Center
			...



● SDS – F&B

Permite conocer de manera ágil y sencilla la situación de los principales KPIs relacionados con el F&B hotel. Nos permite visualizar la información de los diferentes puntos de venta de la organización y compararlos con ejercicios anterior y presupuesto. Tenemos generados informes para análisis de TPV, Vendedores, Camareros, Productos, Precios Venta, Precios Compra, Escandallos, etc.

Es la herramienta indispensable para el departamento de F&B.

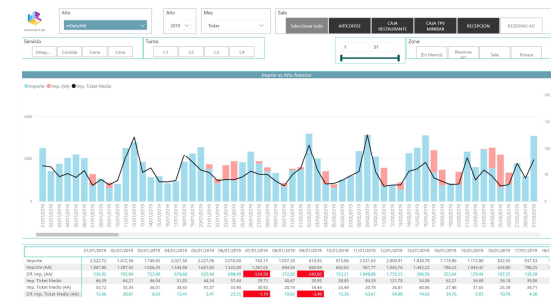
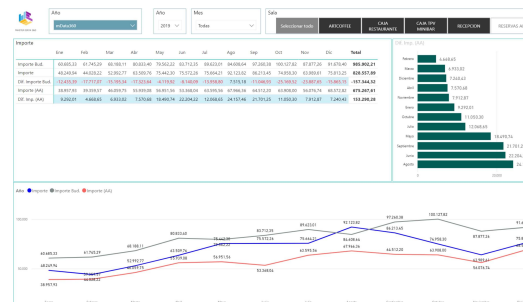
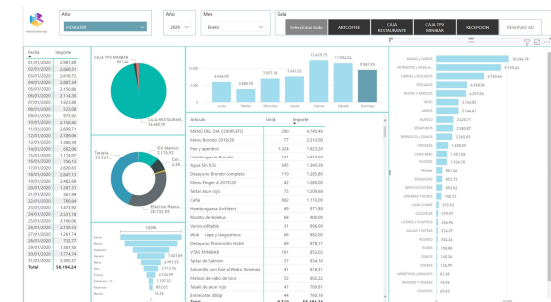
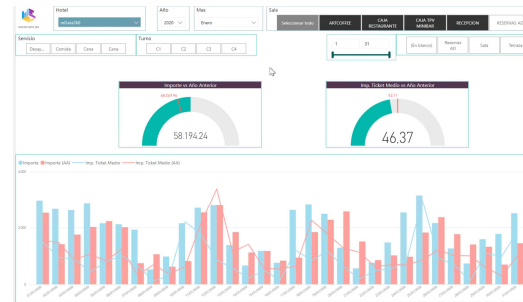
Stages	External Data	KPIs	Dimensions
Actual	Budget	Import	Company
Last Year		Units	Department
			Area
			Zone
			Crew
			TPVs
			...

• SDS – F&B



Permite conocer de manera ágil y sencilla la situación de los principales KPIs relacionados con el F&B hotel. Nos permite visualizar la información de los diferentes puntos de venta de la organización y compararlos con ejercicios anterior y presupuesto. Tenemos generados informes para análisis de TPV, Vendedores, Camareros, Productos, Precios Venta, Precios Compra, Escandallos, etc.

Es la herramienta indispensable para el departamento de F&B.



• SDS – OPS



Permite conocer de manera ágil y sencilla la situación de los principales KPIs relacionados con las compras y gestión de almacén e inventario del hotel. Nos permite visualizar la información de los diferentes Departamentos, Cuentas de Explotación, Almacenes, artículos, etc. Comparamos la información con los diferentes ejercicios anteriores y con el presupuesto, consiguiendo un visión clara y precisa de la gestión de las compras. Integramos información externa de consumos tales como Energía, Agua, etc.

Es la herramienta indispensable para el departamento de Operaciones.

Stages	External Data	KPIs	Dimensions
Actual	Budget	Import	Company
Last Year		Units	Department
			Section

