



Data Hub:

IMPULSANDO DECISIONES INTELIGENTES
CON DATOS CONECTADOS.





Sus Datos Trabajan para Usted o en su Contra

En el entorno de negocios actual, la velocidad y la precisión de las decisiones lo son todo. Sin embargo, muchas empresas se enfrentan a una parálisis silenciosa causada por sus propios datos.

Fragmentación Crítica

- Sus datos viven en silos aislados entre departamentos
- Cada área tiene "su propia versión de la verdad"
- Silos de datos que limitan el acceso y la visibilidad de información crucial

Lentitud Operativa

- Las decisiones se retrasan por falta de información consolidada
- Depende del área de TI para obtener reportes básicos
- La información llega tarde para aprovechar oportunidades de mercado

Ineficiencia Económica

- Inversiones duplicadas en soluciones de integración
- Bajo aprovechamiento del potencial de sus datos
- Toma de decisiones basada en información incompleta o desactualizada



Las Consecuencias

Impacto Financiero

- Oportunidades perdidas por decisiones lentas
- Costos operativos elevados por procesos manuales
- Riesgo de multas por incumplimiento normativo

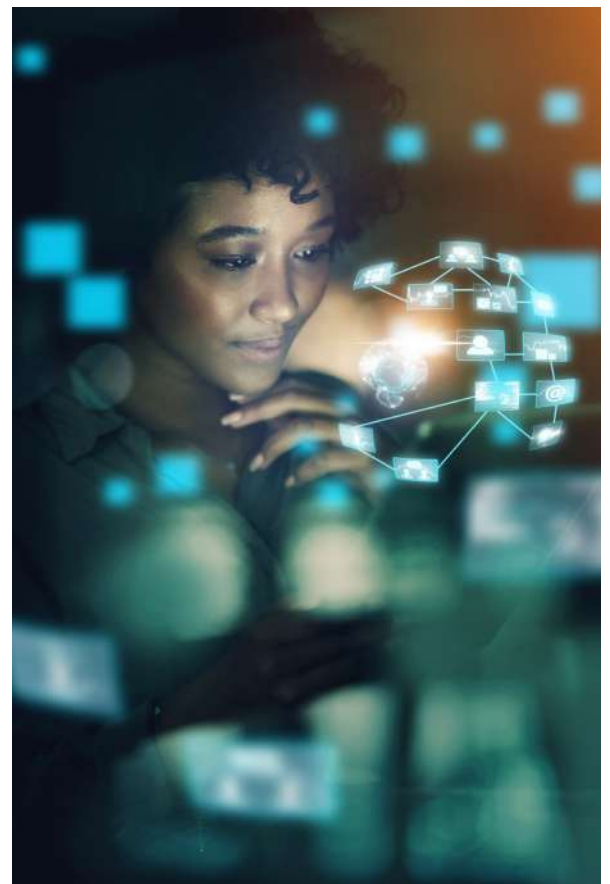
Impacto Competitivo

- Competidores más ágiles toman ventaja
- Incapacidad para implementar IA y automatización
- Pérdida de participación de mercado

Sus Datos Trabajan para Usted o en su Contra

Si el objetivo es claro, ¿por qué tantas organizaciones luchan por alcanzar una verdadera integración de datos? La implementación de una solución cohesiva se enfrenta a barreras complejas:

- **La trampa de la duplicación:** Las soluciones tradicionales suelen crear más silos al generar copias innecesarias de los datos, lo que aumenta la complejidad técnica y los costos operativos en lugar de reducirlos.
- **Complejidad de la integración:** Conectar sistemas legacy, bases de datos, APIs y sensores IoT requiere un esfuerzo técnico enorme. Los proyectos de integración punto a punto son frágiles, costosos y no escalan.



- **Riesgos de gobernanza y seguridad:** Al intentar unificar datos, surge la pregunta crítica: ¿Cómo se asegura la calidad, se controla el acceso y se mantiene la trazabilidad para cumplir con las normativas? Sin un control central, el riesgo es demasiado alto.

Superar estas barreras no se trata de reemplazar sistemas, sino de orquestarlos de manera inteligente.

La Solución: Un Data Hub para Conectar su Negocio

Le presentamos nuestra solución de Data Hub: una plataforma central diseñada para conectar, organizar y compartir datos de manera eficiente y gobernada, sin la necesidad de mover o duplicar la información.

Funciona como un punto de integración inteligente que le permite acceder a datos confiables, actualizados y siempre en contexto.

A diferencia de un Data Lake o un Data Warehouse, nuestro Data Hub no se enfoca en almacenar datos masivos, sino en orquestarlos para un uso eficiente. Nuestro proceso es simple y poderoso:

- **Conecta:** Nos integramos con sus múltiples fuentes de datos, ya sean bases SQL, NoSQL, APIs o archivos.
- **Organiza:** Centralizamos los metadatos y aplicamos reglas de calidad y estandarización para asegurar la confiabilidad.
- **Entrega:** Exponemos los datos listos para el consumo a través de APIs o vistas virtuales hacia sus herramientas de analítica, BI o sistemas operacionales.

Nuestra Solución Incluye

- Control de acceso por rol y perfil
- Trazabilidad completa de datos y procesos
- Catálogo de datos y calidad automatizada
- Cumplimiento normativo y protección de datos sensible
- Auditoría y monitoreo en tiempo real



Beneficios Tangibles para su Negocio

- Reutilización de datos: Menor costo y mayor agilidad
- Datos confiables y en contexto: Mejores decisiones
- Integración sin desarrollo complejo: Reducción de tiempos
- Control de acceso, calidad y trazabilidad: Mayor gobernanza
- Base sólida para proyectos de IA, BI, RPA: Escalabilidad

Casos de Uso Exitosos

Retail

- ✓ Visión unificada de clientes, productos y ventas entre canales
- ✓ Optimización de inventarios y experiencia omnicanal
- ✓ Personalización en tiempo real

Finanzas

- ✓ Gestión de riesgo e integración de datos regulatorios
- ✓ Reporting automatizado y cumplimiento normativo
- ✓ Detección de fraudes en tiempo real

Manufactura

- ✓ Integración de IoT, logística y sistemas legacy
- ✓ Mantenimiento predictivo y optimización de procesos
- ✓ Visibilidad completa de la cadena de suministro

Salud

- ✓ Unificación de historiales clínicos desde múltiples sistemas
- ✓ Análisis predictivo para mejores diagnósticos
- ✓ Cumplimiento de regulaciones sanitarias

Nuestra Oferta de Servicio Integral

Ofrecemos un acompañamiento de punta a punta en su viaje hacia una empresa centrada en el dato:

- **Diagnóstico** de madurez de datos (gratuito)
- **Diseño** de arquitectura Data Hub personalizada
- **Implementación** ágil con herramientas líderes (Azure, AWS, GCP)
- **Acompañamiento** continuo para la evolución, mejora y escalabilidad

¿Por qué elegir bSide?

Conectividad sin Silos

- ◉ Integramos datos entre sistemas ERP, CRM, e-commerce, sensores IoT, etc.
- ◉ Eliminamos copias innecesarias y reducimos complejidad técnica
- ◉ Disminuimos costos operativos significativamente

Acceso Ágil a la Información

- ◉ Acceso unificado para analítica, reporting y automatización
- ◉ Mejora la toma de decisiones en tiempo real
- ◉ Reduce la dependencia del área de TI





Estrategia Centrada en Datos

- ◉ Construimos su visión 360° del negocio
- ◉ Proporcionamos datos gobernados, enriquecidos y reutilizables
- ◉ Establecemos la base para cultura data-driven

Preparación para IA y Automatización

- ◉ Los modelos de IA requieren datos integrados y limpios
- ◉ Establecemos la base perfecta para escalar hacia soluciones avanzadas
- ◉ Facilitamos la implementación de machine learning y RPA

¿Listo para Comenzar?

Deje de luchar con datos desconectados. Es hora de convertirlos en su mayor ventaja competitiva.

Póngase en contacto con nuestro equipo comercial para armar una propuesta a la medida de sus necesidades.

Descubre más en:

Contacto: mfnieves@bside.com.mx

Agenda tu cita: <https://calendly.com/mfnieves-bside/assessment-consultivo>

