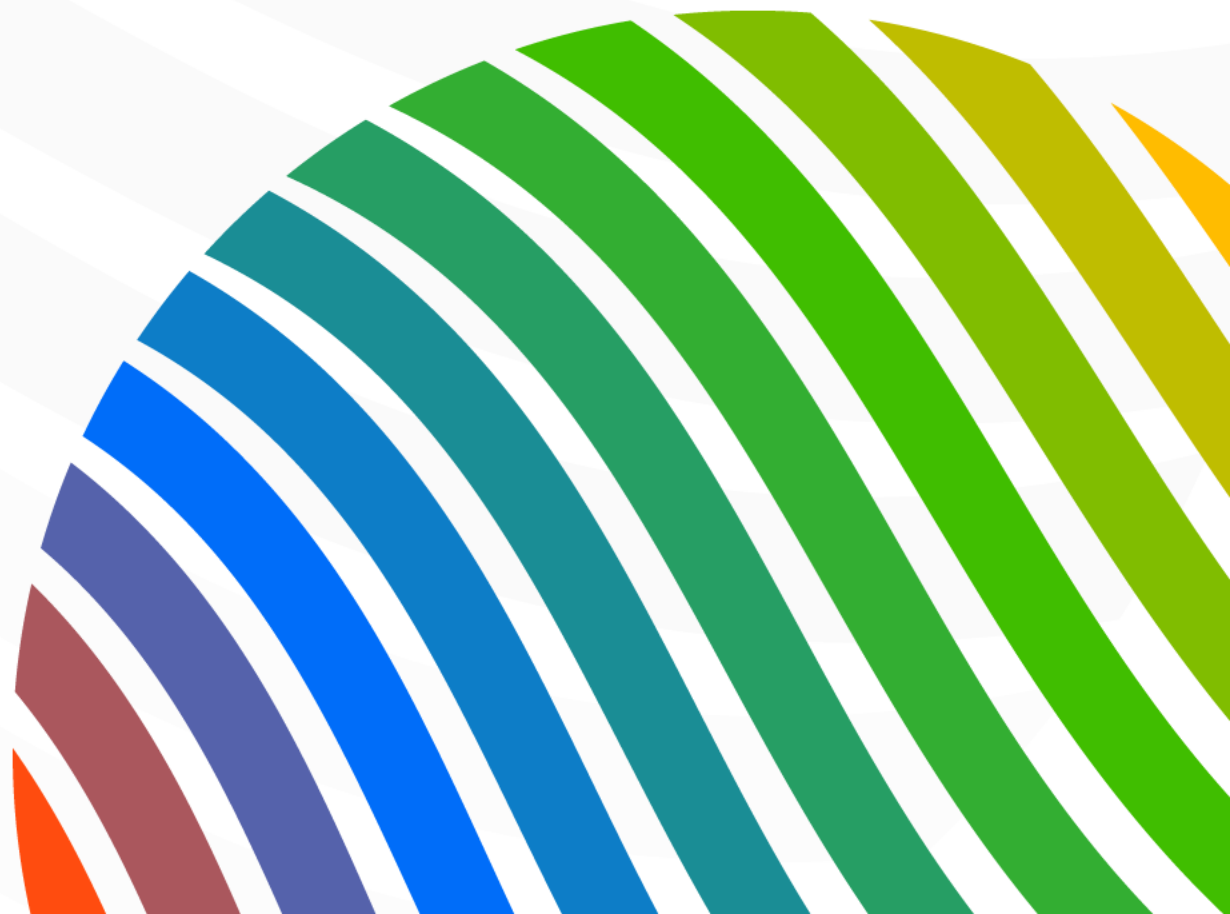




# analytics

Let the data drive the strategy

geopoint  
LOCATOR



# Somos Analytics

Empresa Multilatinas que implementa **Soluciones de Negocios** basadas en **Tecnologías de Información y Análisis de Datos**.

20+ Años

700+ Proyectos

300+ Clientes

6 Países

50+ Colaboradores

35,000+ Horas R&D



## Data Solutions

- Data Quality
- Data Enrichment
- Data Modernization
- Data Science
- Artificial Intelligence



## Geo Solutions

- GeoPoint Platform
- Geo Science
- Field Services




## Licencias

- Google Maps Platform
- Geo Generator
- Microsoft Azure
- Microsoft 365



2013



  
Google Maps Platform

2014



 Microsoft  
Solutions Partner  
Data & AI  
Azure

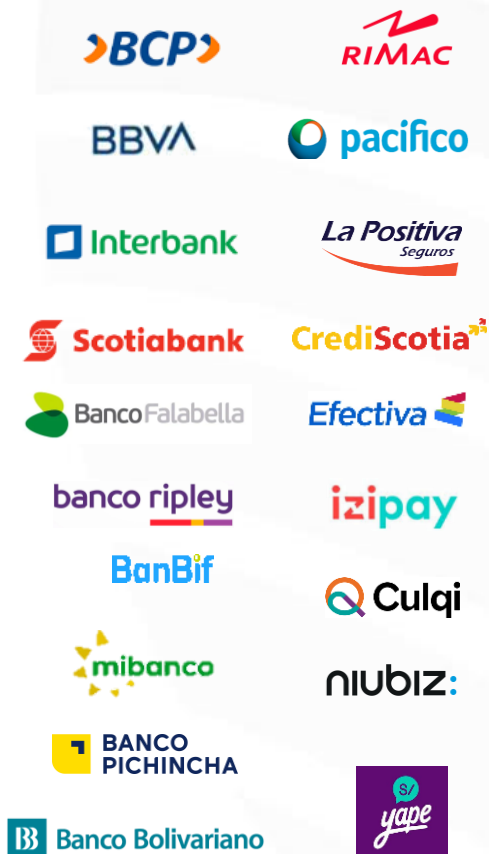
2018



 Business  
Geographic

# Nuestra Experiencia

## SISTEMA FINANCIERO



## RETAIL & CONSUMO



## TELCOS



## OTROS



## GOBIERNO



# The Power of Where

Datos, Plataformas, Modelos y Aplicaciones Geográficas



Vivienda



NSE



Propiedad



Edad



Comercios

WHERE  
YOU LIVE



FootPrint Geo

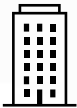
WHERE  
YOU GO



WHERE  
YOU BUY



Redes  
Sociales



Oficina



Canales



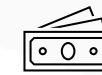
Comunicación



Movilidad



POIs



Transacciones



Riesgo

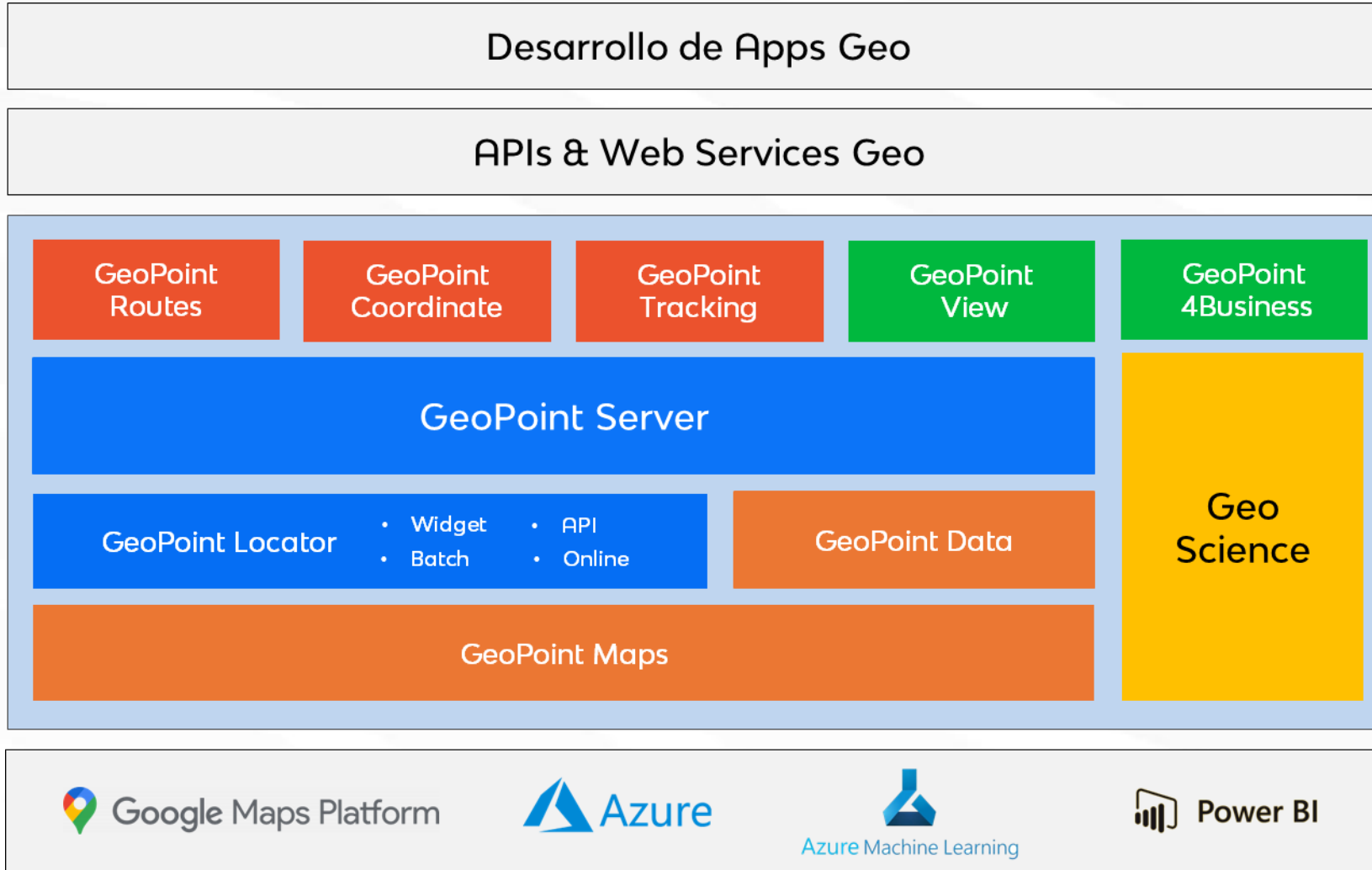


Fraude



Créditos

# Oferta de Valor Geo

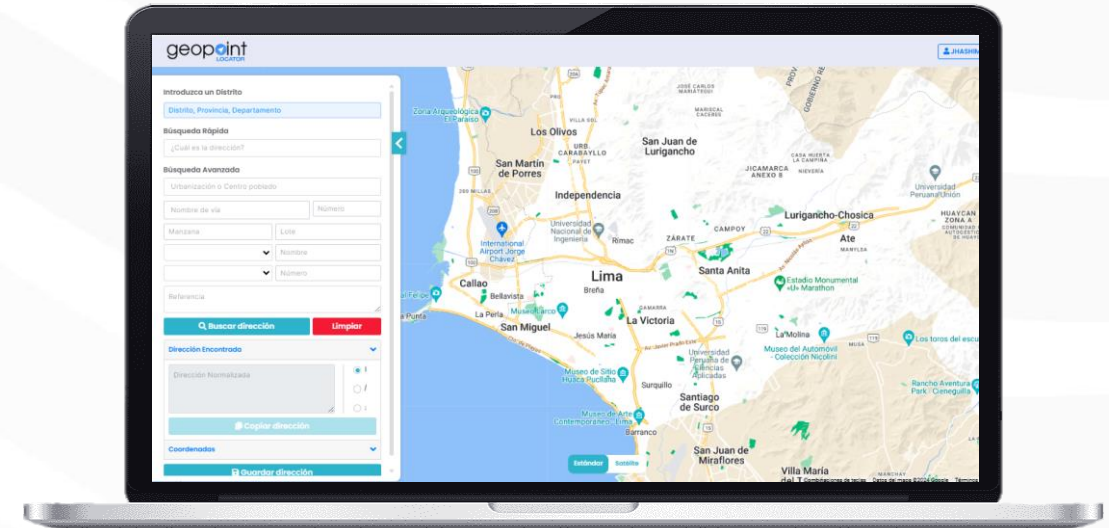


## ¿Qué es?

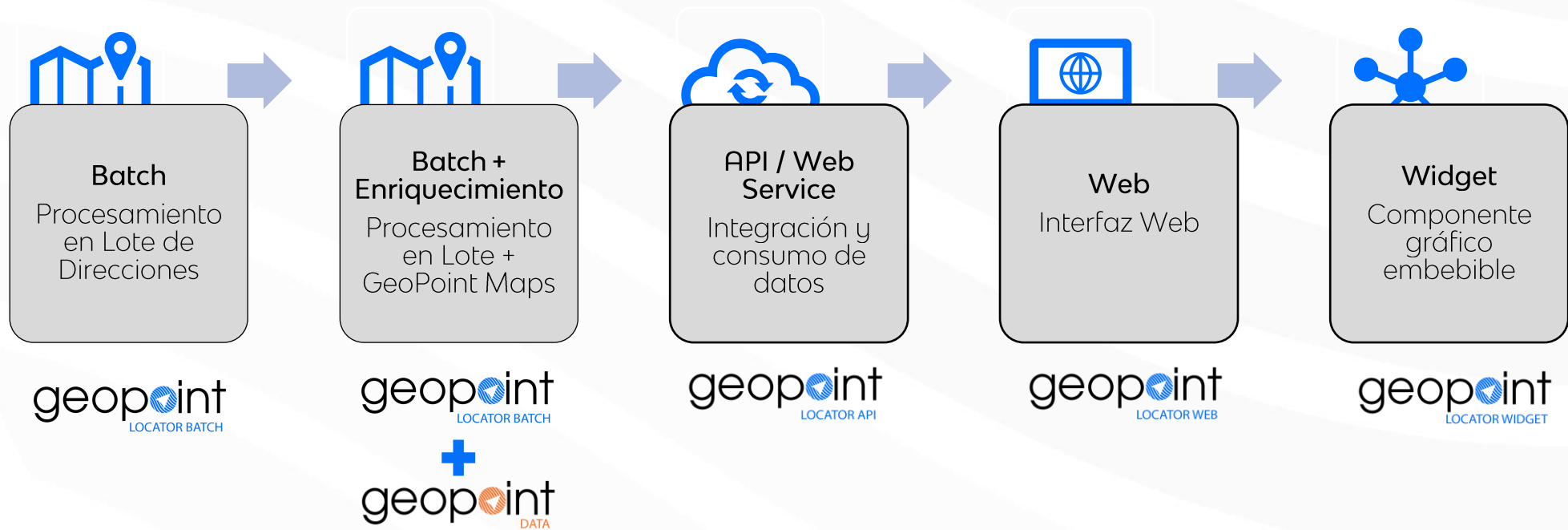
- Es una solución propietaria que permite ubicar direcciones digitalmente con diferentes formas de consumo.

## Desafíos

- 📍 Contactibilidad deficiente
- 📍 Duplicidad de direcciones
- 📄 Fraudes o estafas
- 🕒 Tiempos de entrega irregulares
- 🕒 Tiempos de traslados no controlados
- 📦 Devolución de mercadería
- 📦 Problemas con estados de cuenta
- 🚚 Entregas fuera de la zona de cobertura
- 🚚 Despacho de productos en lugares de riesgo.
- 📄 Gastos en envíos
- 👤 Clientes insatisfechos
- 📦 Entregas que no llegan a su destino.
- 📄 Aceptación de créditos en zonas de alto riesgo de morosidad.



# Formas de Consumo

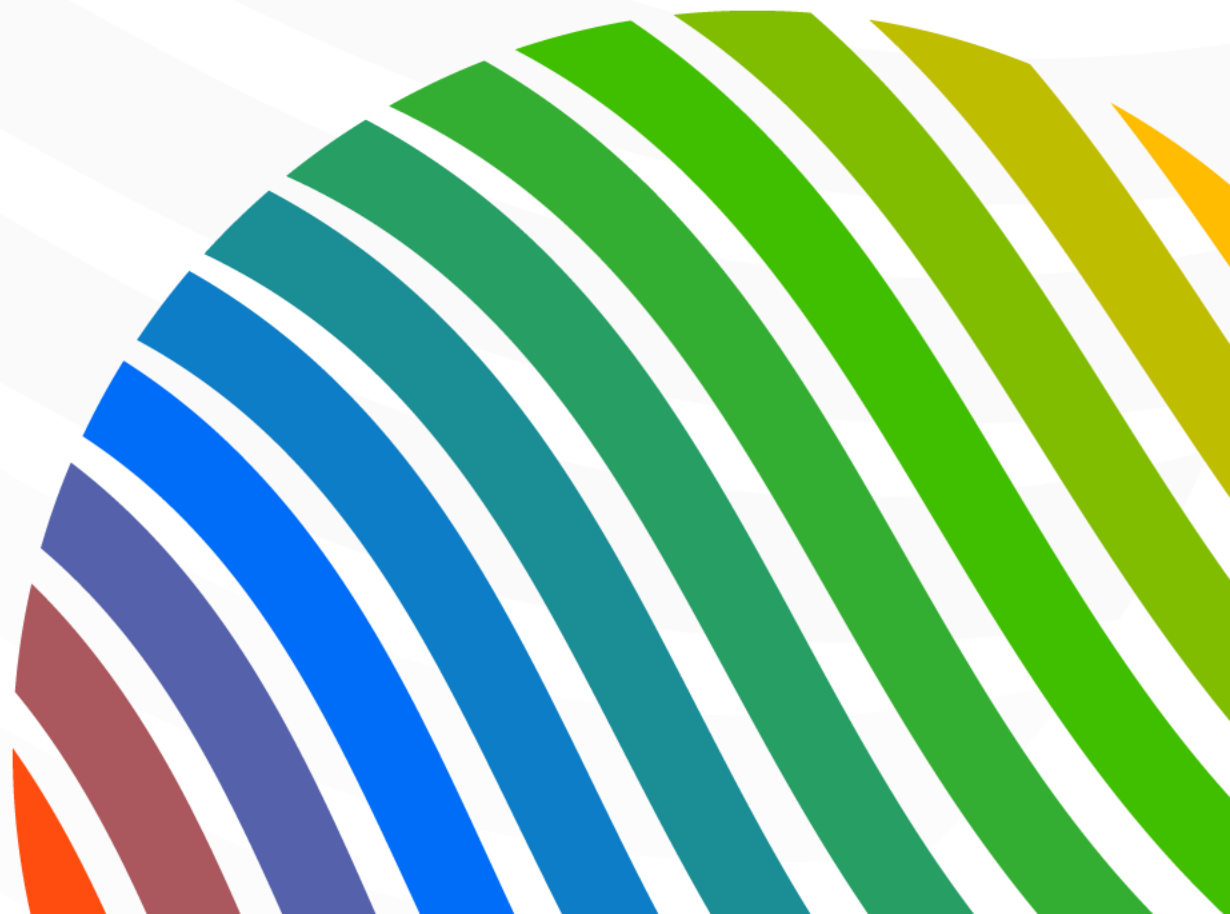




# analytics

Let the data drive the strategy

geopoint  
LOCATOR BATCH





# GeoPoint Locator Batch

## ¿Qué es?

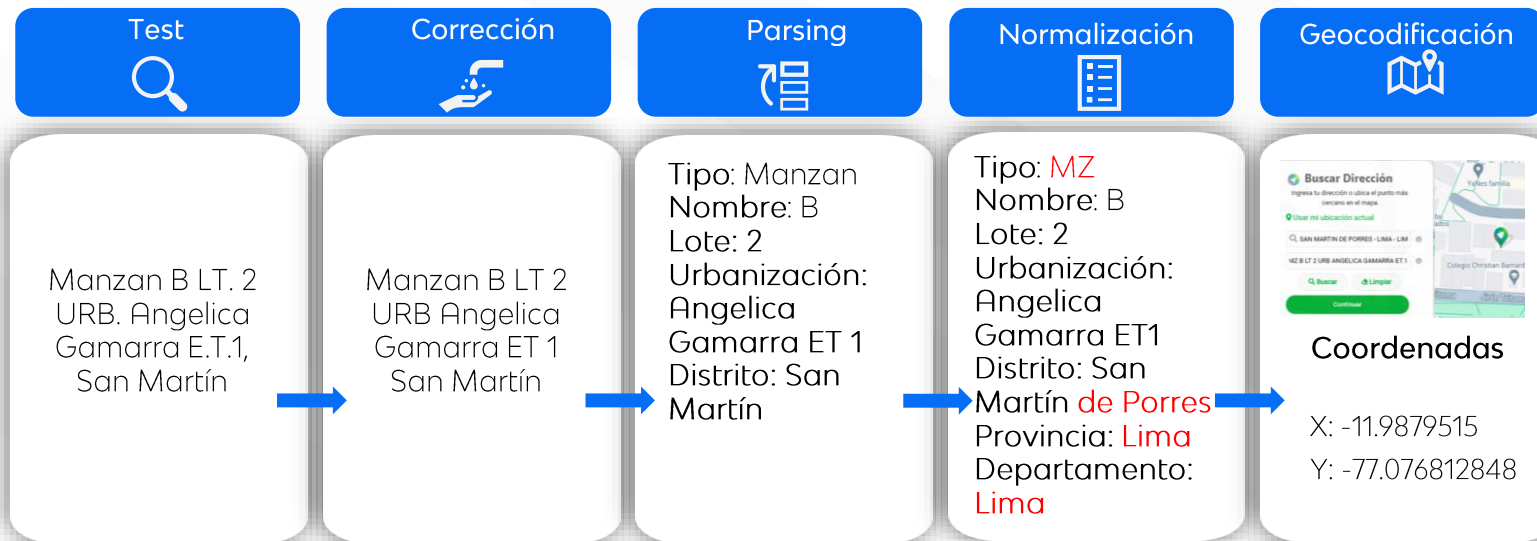
- Es una solución de Normalización y Geocodificación (N&G) orientada a procesar masivamente lotes de direcciones.

## Formas de consumo

- Automática
- Asistida (\*)

(\*) SLA y Precios diferentes

## Nuestra Metodología N&G



# ¿Qué Obtenemos con el N&G?

Permite validar y corregir el ingreso de direcciones con datos de nuestro Motor Engine.

## Dirección ingresada

Manzan B LT. 2 URB.  
Angelica Gamarra  
E.T.1, San Martín



## Dirección Normalizada

Tipo: **MZ**  
Nombre: B  
Lote: 2  
Urbanización: Angelica  
Gamarra ET1  
Distrito: San Martín **de Porres**  
Provincia: **Lima**  
Departamento: **Lima**



## Beneficios



### Valida la existencia de la dirección

Incluye Flags que indican la dirección validada



### Tranquilidad operativa

Entregas seguras y direcciones validadas al crear una cuenta o al realizar una verificación.



### Corrección de direcciones mal ingresadas

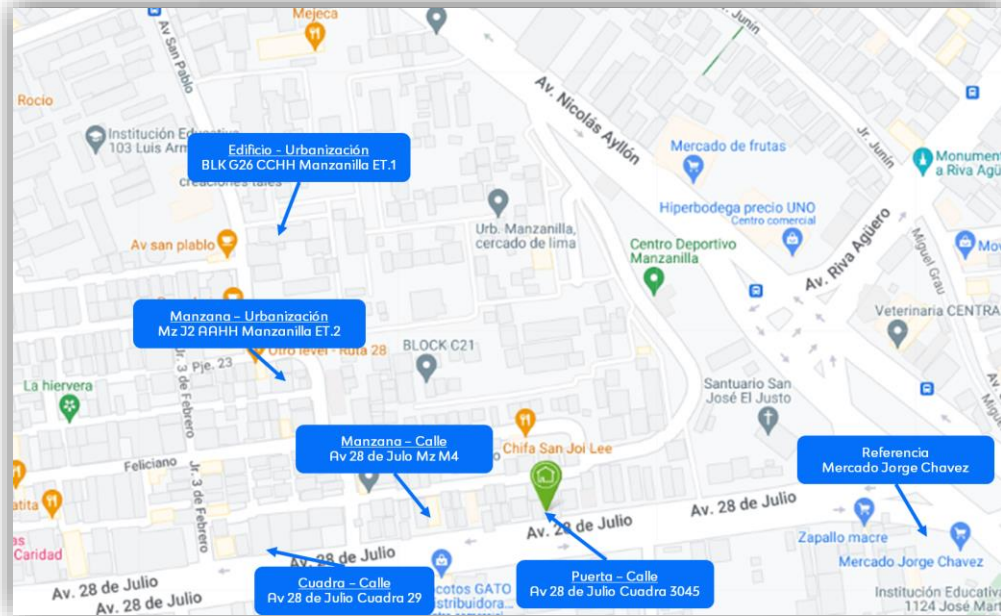
Corrige y enriquece las direcciones para mejores resultados.



### Reducción de costos operativos

Reduzca las entregas a destiempo, devoluciones e insatisfacción.

# Perú: Complejidad de sus Direcciones



Límites distritales



Nuevos Distritos



Duplicidad de urbanizaciones



Uso de Subdivisiones (sector, etapa, etc)



Duplicidad de nombres de vía



Múltiples nombres de vía



Nomenclaturas de manzana



Referencias



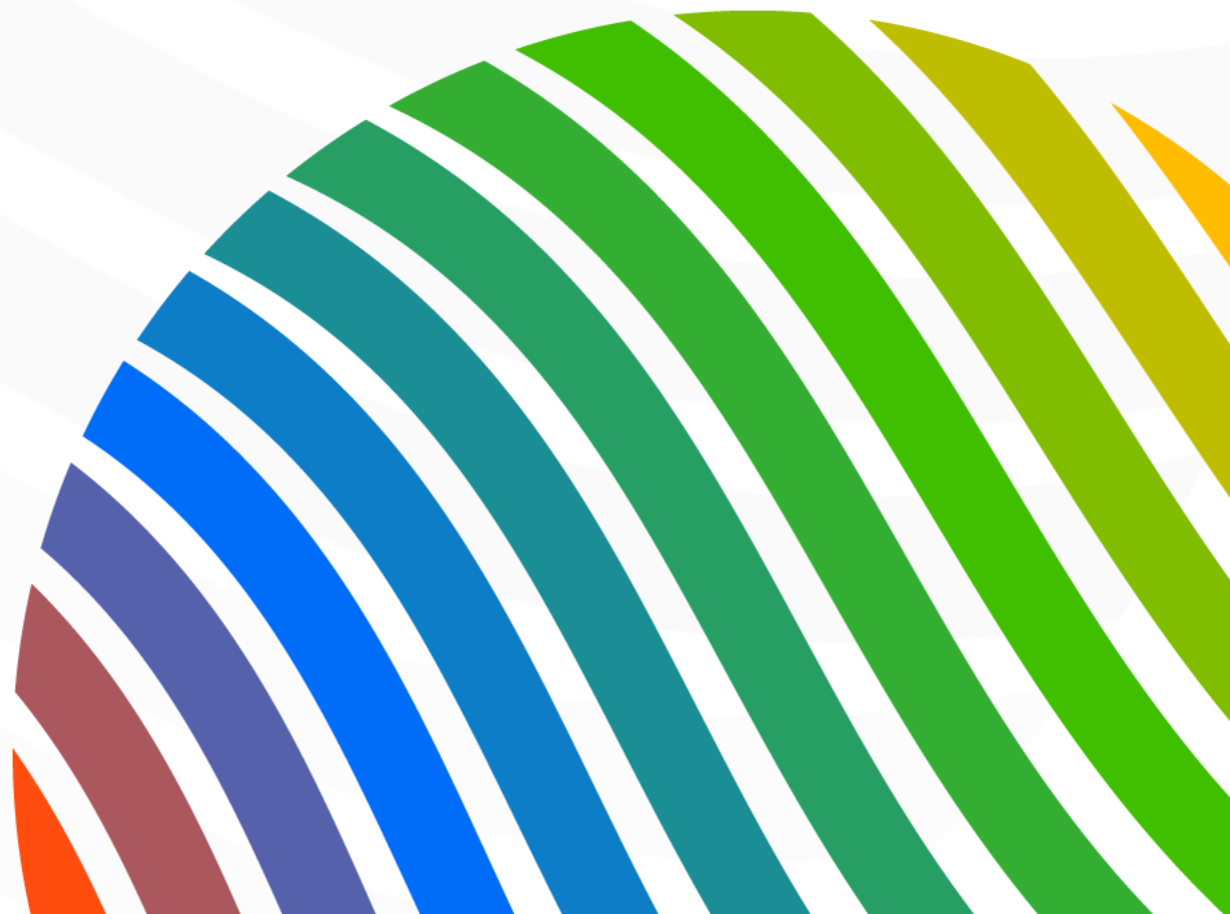
Direcciones referenciales / no urbanas



# analytics

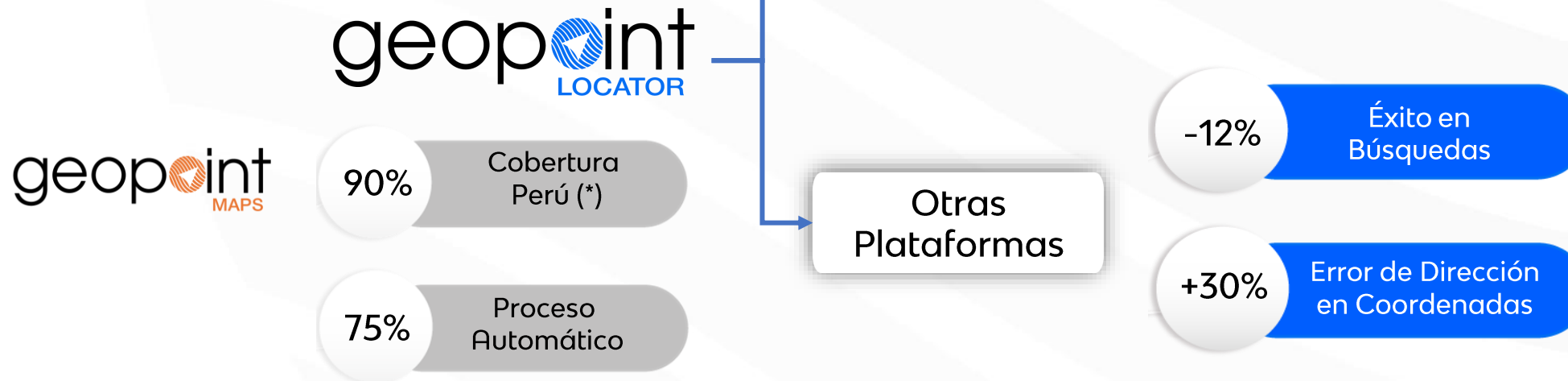
Let the data drive the strategy

## GeoPoint Locator en el mercado



# Análisis de Mercado

Desarrollado para las Nomenclaturas particulares de las Direcciones del Perú

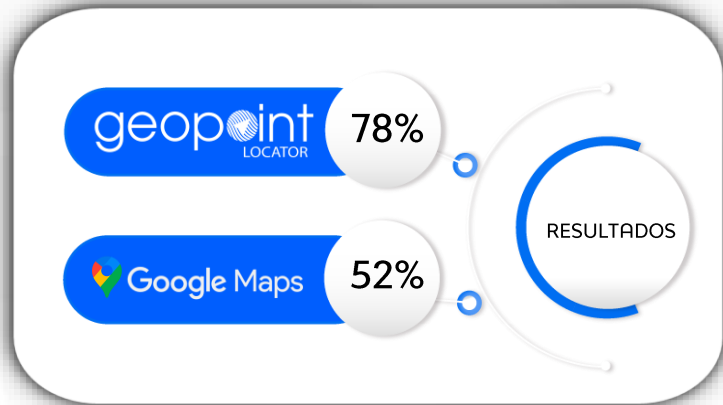


(\*) Con información adecuada, incluyendo Procesos Asistido y Manual.

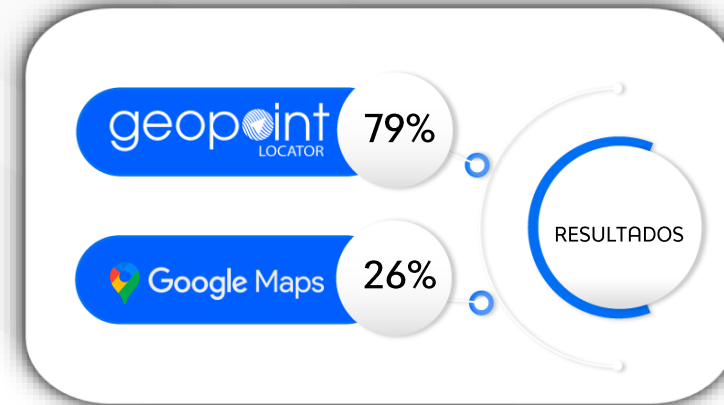
# Resultados Q1 2024: Geocodificación

## GeoPoint Locator vs. Google Maps

### CANTIDAD



### PRECISIÓN



### ANÁLISIS DE RESULTADOS

#### GeoPoint Locator

78% direcciones encontradas



#### Google Maps

52% direcciones encontradas



### ANÁLISIS DE RESULTADOS

#### GeoPoint Locator

79%

11%

11%

Alta Precisión.

Ubicación Aproximada.

Ubicaciones Referenciales

#### Google Maps

26%

45%

29%



# analytics

Let the data drive the strategy

## Caso de Uso

## PROBLEMÁTICA



Robos o daños.



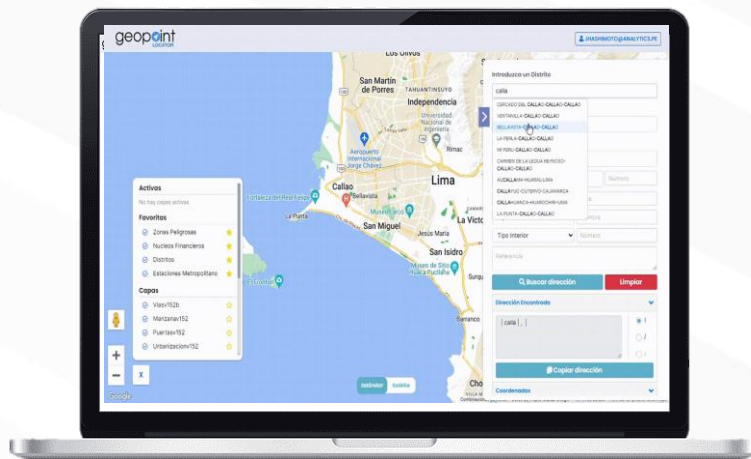
Dificultad para planificar rutas seguras y eficientes.



Aumento de los costos operativos debido a incidentes.



Demoras o cancelaciones de servicios.



## SOLUCIÓN



Identificar áreas con alta incidencia de robos o daños y ajustando las rutas en consecuencia.



Georreferenciación precisa para planificar rutas optimizadas.



Planificación de rutas eficientes, disminuyendo la probabilidad de incidentes y los costos asociados.



Mejora la precisión de las direcciones y la planificación de rutas





# analytics

Let the data drive the strategy



[contacto@analytics.pe](mailto:contacto@analytics.pe)



(511) 222-49091 / (511) 440-2131



Calle German Schreiber Gulsmanc 276  
San Isidro, Lima - Perú



[www.analytics.pe](http://www.analytics.pe)