

 Business & Decision



Business
Services

DATA CLOUD

Être plus agile grâce à Microsoft Azure

Explorer le
potentiel de
Microsoft Azure
pour vous

5 semaines pour
démontrer les
bénéfices de la
plateforme



Available on
Microsoft AppSource



SOMMAIRE

1 Contexte et approche

2 Proposition budgétaire

3 Qui sommes-nous ?

4 Quelques références



#Data #DataDriven
#DataStrategy #DataThinking
#DataTraining
#ChangeManagement
#SelfServiceData #BigData
#DataArchitecture #Cloud
#DataIntegration #ETL #BI
#DataEngineering
#ArtificialIntelligence
#AdvancedAnalytics
#DataScience #MachineLearning
#FraudAnalytics
#DataIntelligence
#ReportingDashboarding
#DataGovernance #DQM
#MDM #DataCatalog #EPM
#Digital #CRM #IoT #Chatbot
#Website
#MarketingAutomation
#eCommerce #MobileApps
#DataSecurity #IAM

CONTEXTE

L'art et la manière de bien exploiter ses données

La capacité d'une organisation à utiliser ses données de manière à obtenir un avantage concurrentiel est aujourd'hui devenue une des clés de réussite. Mais comment faire ?

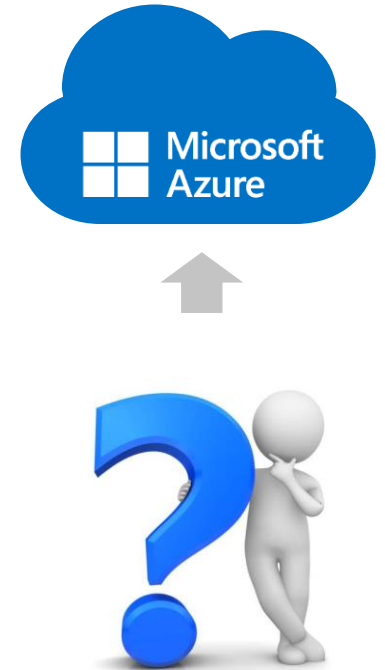
Quels use cases ?

Quelles données ? Quelle disponibilité ?

Comment exploiter les données ? Qui ?

Comment partager les données, les insights ?

Azure, facilitateur et accélérateur ?



NOTRE APPROCHE

L'approche par cas d'usage et amélioration continue

Microsoft Azure offre un panel d'outils extrêmement souples et performants pour l'analyse des données. Nous pensons qu'une approche efficace est de progresser pas à pas, en accumulant des succès permettant de financer les projets suivants.



Identifier les douleurs
et les cas d'usages



Expérimenter avec Azure



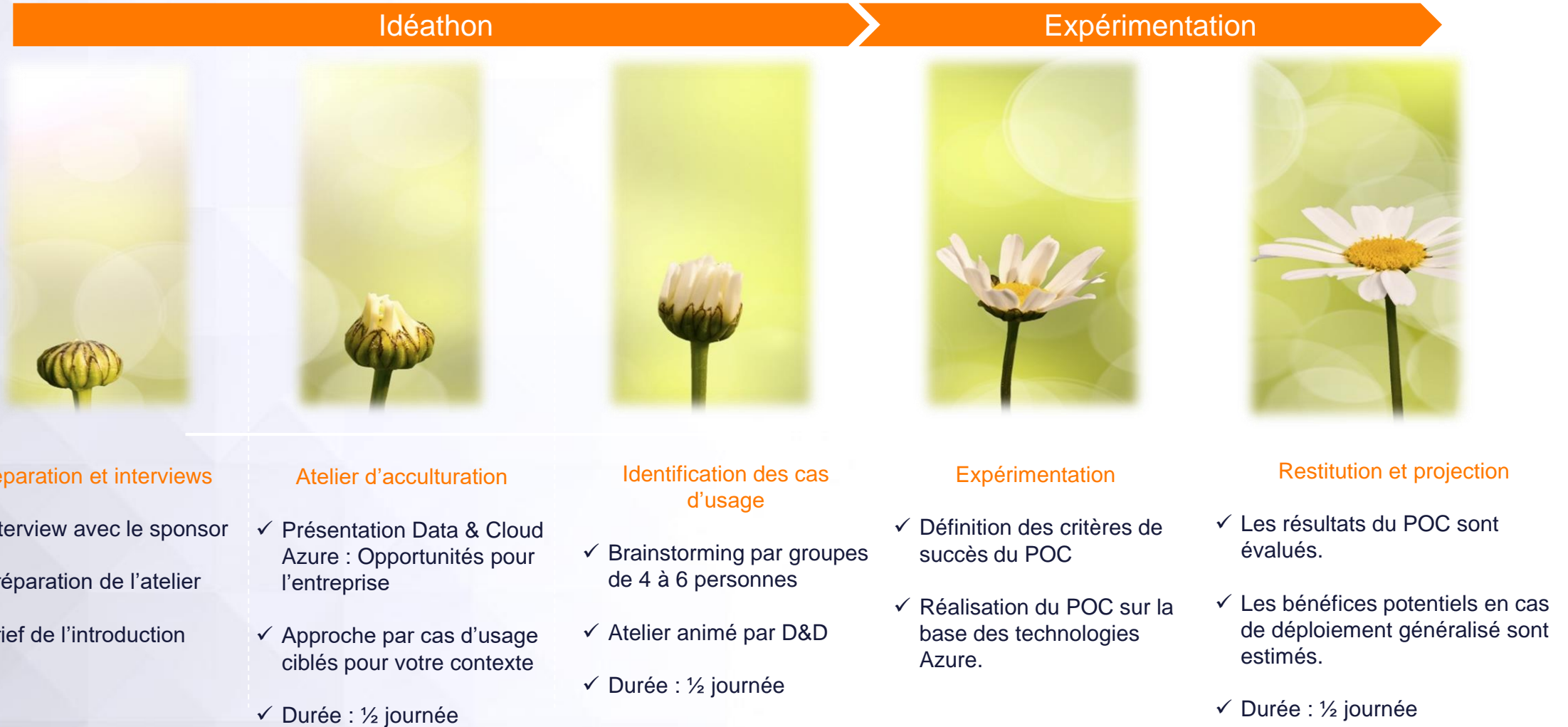
Se projeter dans l'avenir

Digital & Data vous accompagne pour initier et réaliser cette démarche, en prise directe avec les Directions Métier et la DSI.

Pour capitaliser rapidement et permettre au nouveau SI d'être robuste, agile et aisément pilotable, nous nous appuyerons uniquement sur les systèmes existants et Microsoft Azure.

NOTRE APPROCHE

Nous identifions ensemble les leviers d'optimisation de votre activité



MISE ŒUVRE DE L'ATELIER D'IDÉATION

Exemple d'ateliers

Déroulement



Atelier d'idéation à distance



Atelier présentiel



1 – Choix des préconisations



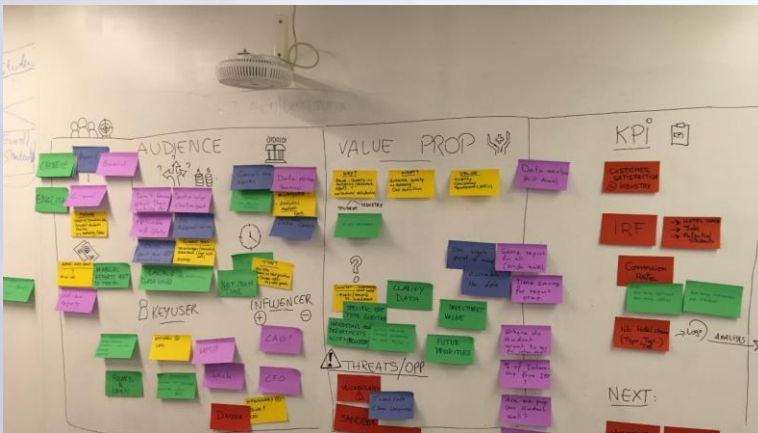
2 – Ecriture des questions et des exemples de réponses



3 – Stand up toutes les 10 min



4 – Conclusion



Atelier d'idéation classique en présentiel

RAPPEL DU CONTEXTE DE L'ATELIER



13 participants S2E

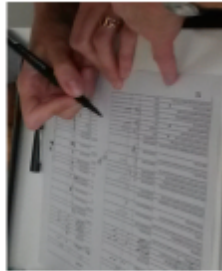


Une matinée ensemble



MISE ŒUVRE DE L'ATELIER D'IDÉATION

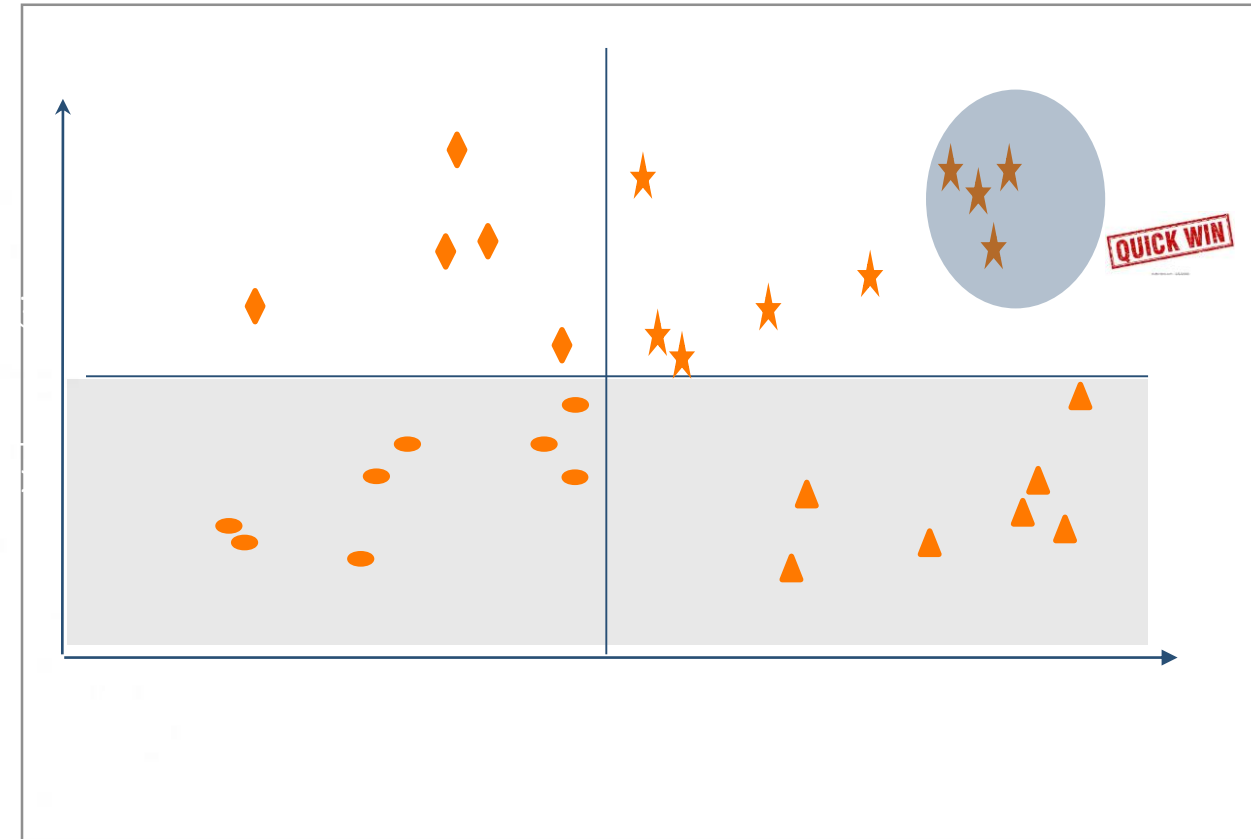
Exemples de restitution



Classement par valeur métier

Titre	Thèmes	
Regroupement : - Accéder aux offres de la Bourse d'emplois de chaque filière, métier et fonction - Avoir pour chaque fonction des compétences alimentées manuellement - Consulter des fiches filières, avec des contenus éditoriaux classiques (vidéo, texte, image, pièce jointe...) - Consulter des fiches fonctions avec des contenus éditoriaux classiques (vidéo, texte, image, pièce jointe...) - Consulter des fiches métiers homogénéisés par rapport aux filières et aux fonctions - Visualiser l'ensemble des familles et filières sur une même page	Cartographie des métiers	440
Regroupement : - Utiliser un chatbot pour toutes les recherches sur le site - Ne plus accéder à son compte m@p personnel - Refonte ergonomique de la home - Accéder au site sur mobile et tablette (Responsive Design) - Refonte graphique et ergonomique de toutes les pages	Chatbot + Compte m@p + Refonte + Home	300
Regroupement : - Accéder aux entités autour de soi (géolocalisation) - Connaître le nombre d'offres de la Bourse d'emplois par entité, et accéder directement à ces offres. - Pouvoir filtrer simplement les entités de la carte géographique (d'abord par localisation, puis par famille) - Visualiser l'adresse exacte des entités non sensibles sur la carte géographique	Carte géographique des entités	100
Sélectionner sur une carte de France une région ou un département pour rechercher les acteurs de la mobilité associés	Acteurs de la mobilité	50
Redimensionner les images dans le CMS	Back-office CMS	50
Regroupement : - Accéder à un outil de webinar - Consulter les sessions passées (vidéos, podcasts, compte-rendus)	Webinar	20
Visualiser sur une carte de France le nombre d'événements des 4 saisons par région et par département	Carte des événements	10
Accéder aux offres de formation MEF de chaque filière, métier et fonction	Cartographie des métiers	10
Avoir pour chaque fonction des compétences alimentées par le SRH	Cartographie des métiers	10
Effectuer des quiz en ligne	Quiz	10
SSO	SSO	

- Equipe fonctionnelle :**
 L'équipe fonctionnelle priorise avec le test des 1000€ en regroupant des items qui « ne peuvent être traité séparément », on obtient la priorisation ci-contre :



Valorisation des besoins métier

PROPOSITION BUDGÉTAIRE

Nous proposons une démarche forfaitaire en 2 étapes

Notre démarche comprend :

DÉMARCHE COMPLÈTE	IDÉATHON	Etapes 1 à 3	7 jh de consulting expert Facturation unique à la journée 1 340 € HT/jour Ateliers réalisés dans nos locaux, chez le client ou à distance
	EXPÉRIMENTATION	Etape 4 à 5	25 jh de consulting technique pour la réalisation du POC Et 4 jh de consulting expert (POC réalisé avec une instance Azure de trial ou aux frais du client)

Prix total HT au forfait : 30,3 K€ HT pour 1 domaine* fonctionnel, décomposable si besoin en 2 missions :

- 1. Idéathon : 9 380 € HT
- 2. Expérimentation : 20 930 € HT

(*) 1 domaine = 1 service (RH, Finance, Achat, Production, etc.) avec au plus 4 sources de données à intégrer dans le POC (si nécessaire).

ORANGE BUSINESS SERVICE EN QUELQUES MOTS

Au service de vos projets de transformation digitale

Orange Business Service

Accompagne les entreprises et **accélère** leurs projets de **digitalisation des processus**

Développement d'applications **métiers** grâce à une expertise technique **Microsoft**

Accompagnement d'un démarche projet basée sur la **méthodologie agile** et le design **UX / UI**



+ 3500

Collaborateurs spécialisée dans les projets digitaux



950

Projets digitaux sur des technologies inovantes

Experts Microsoft

Microsoft Dynamics 365

Microsoft 365

Microsoft Power Platform

Microsoft Azure



Microsoft Dynamics 365



Office 365



Microsoft Teams



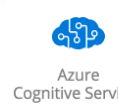
Microsoft SharePoint



Microsoft Yammer



Azure



Azure Cognitive Services

+20 ans

D'expérience dans la mise en place de solutions Microsoft

ORANGE BUSINESS SERVICE

Faire de la valorisation des données, votre avantage compétitif clé ... à chaque étape



LES ENJEUX DE LA DONNÉES SELON ORANGE

Publications B&D

Blog

« La révolution Data et IA par ceux qui la font »



+300 publications dont la vidéo
#Data : 7 sujets chauds pour 2020

Livres Blanc



- 37 millions de clients
- 1,377 millions de km de lignes
- 441 599 installations de production raccordées au réseau



Besoins/Contexte

- Au fil du temps, plusieurs d'entrepôts de données ont été mis en place par chaque départements de l'entreprise.
- La collecte des sources de données et le croisement est devenu trop complexe et entraîne des délais et des coûts trop importants lors de la construction de nouveaux indicateurs et rapports.
- Le risque de redondance des travaux et de résultats discordants est trop élevé.

Solution

- Proposer aux utilisateurs un catalogue unique d'accès aux données via une plateforme assurant elle-même la connexions aux applications sources, la collecte, le rapprochement et la construction de vues Métier, à la demande.
- Réalisation d'un POC via la solution Denodo disponible sous Azure, avec intégration et modélisation de vues Métier (cas d'usage).

Bénéfices/ Résultats

- Rapidité de mise en œuvre du référentiel client unique et de son enrichissement à partir de plusieurs sources (2 semaines de POC)
- Simplification du travail des utilisateurs et gain de temps
- Fiabilité accrue des indicateurs
- Performance des requêtes maintenue.

Un acteur de l'énergie

Mise en place d'une architecture Datalake sur MS Azure

CONFIDENTIEL

- Solutions d'efficacité énergétique et environnementale
- 4 000 Collaborateurs
- 900 Millions CA 2018
- 100 Agences



Besoins/Contexte

- Répondre à des besoins d'analyses opérationnelles
- Proposer de nouvelles offres orientées Smart City autour de l'énergie
- Enjeu technique sur la mise en place d'une architecture Cloud Microsoft Azure

Solution

- Accompagnement global : cadrage, développement et mise en production
- Mise en place d'une architecture sur Microsoft Azure
- Transfert de compétence aux équipes du client concernant l'utilisation
- Equipe projet transverse avec Data Scientists, Architectes Big Data, Data Engineers, Experts IoT sous un pilotage commun

Bénéfices/ Résultats

- Améliorer la qualité des travaux énergétiques
- Optimiser la production d'énergie
- Maîtrise du stockage et de l'historisation de ses données
- Vision 360° et aide au pilotage sur l'ensemble des secteurs d'activités supervisés

- 15 millions de m² d'immobilier d'entreprise réalisé
- 17 implantations en France – 7 implantations en Europe
- 70 projets par an



Besoins/Contexte

- Les indicateurs et rapports de GSE GROUP proviennent de nombreuses sources hétéroclites entraînant des délais et des coûts importants en matière de préparation de données.
- La société recherche donc une solution permettant de simplifier et de centraliser ces tâches, tout en respectant leur écosystème actuel (dont les outils de reporting existants).

Solution

- Centraliser la collecte, l'ingestion et la préparation des données sous MS Azure en amont des outils de reporting (dont Azure Data Factory)
- Consommation des données dans des tableaux de bords sous MS Power BI et Qlik.
- Réalisation d'un POC, étude des coûts et comparaison des options.

Bénéfices/ Résultats

- L'infrastructure est entièrement gérée par Microsoft Azure, ce qui lui confère une haute disponibilité, une évolutivité rapide et des systèmes de sauvegarde.
- Réduction des coûts de stockage et de maintenance par rapport au SI existant, *on premise*.
- Collaboration entre les des équipes distance simplifiée.

Enseigne de la restauration

Analyse et segmentation des clients

CONFIDENTIEL

- 150 restaurants
- Nombre de couverts/an : + 10 millions
- Ventes sous enseignes : + 200 millions d'€

Besoins/Contexte

- Dans un contexte de refonte de programme de fidélité de la chaîne de restaurants, une mission de conseil cherchait à définir les besoins et les solutions nécessaires à court et moyen/long terme.
- Recommandation d'un nouvel environnement Data Client transverse, marketing.
- Cet environnement doit être intégré à la plateforme Adobe Campaign Classic en place.

Solution

- Recommandation d'un environnement type Data Lake, capable de construire un référentiel unique à partir de plusieurs sources de données et d'en tirer des agrégats et de segments marketing.
- Réalisation d'un POC avec Microsoft Dynamics Customer Insights, la simulation d'une future application mobile Client et l'attribution des offres de fidélité.

Bénéfices/ Résultats

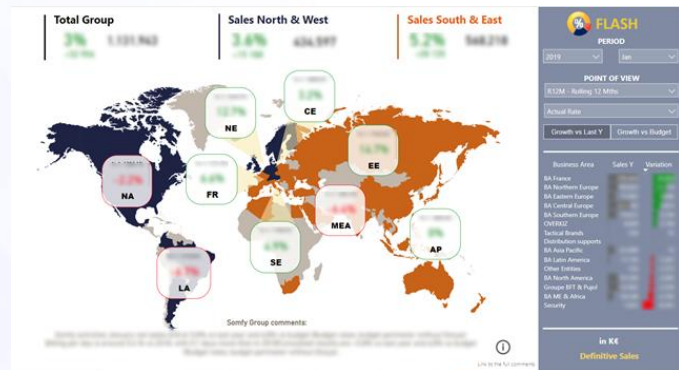
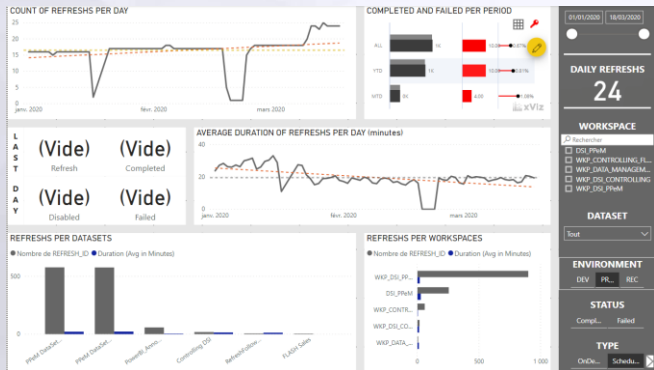
- Rapidité de mise en œuvre du référentiel client unique et de son enrichissement à partir de plusieurs sources (2 semaines de POC)
- Grande capacité de stockage et d'analyse via Azure Data Lake et les ressources Azure (agrégats et segments)
- Intégration native avec une application mobile du type Power Apps et du reporting via Power BI.

Tableaux de bord

Une multitude de cas d'usage ...



- Dashboard Design (data storytelling)
- Approche BI d'entreprise ou self-BI
- Préparation et Gouvernance des Données



Power BI
Préparation de données
Self-service BI

Power BI Services

- Dataflows
- Insights IA
- Auto ML
- Mail et Alertes
- Dashboards
- Q&A
- Analyser dans Excel
- Intégration SharePoint
- Export Power Point et PDF

Azure

- Power BI Embedded
- Common Data Services
- SQL Database et DataWarehouse
- Big Data, HD Insights et DataBricks
- Machine Learning Services
- Cognitives Services
- Data Factory
- Stream Analytics

MERCI