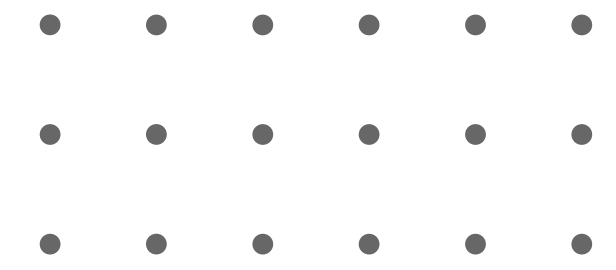
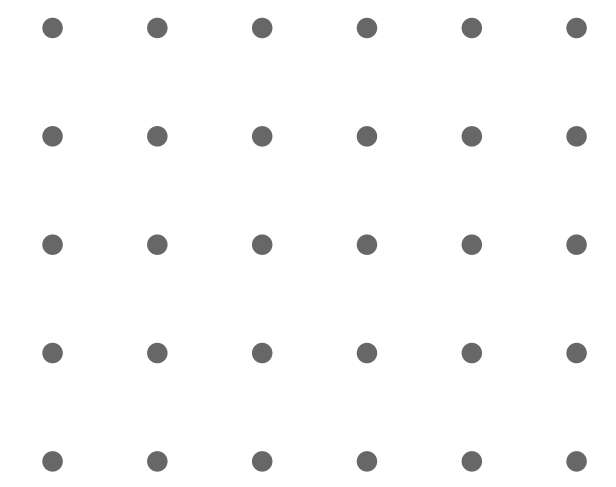
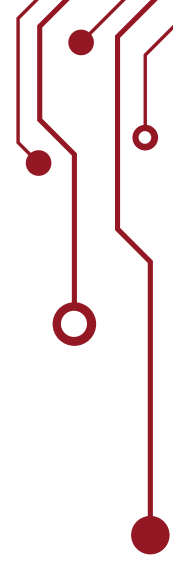


Sistema de Tarificación Telefónica





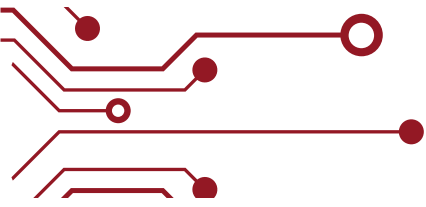
¿Qué es Dalí?

Sistema web para tarificación y gestión telefónica centralizada, que permite el control del personal, mide los costos del uso del servicio telefónico y envía reportes automáticos, registra las llamadas realizadas y/o recibidas en la planta telefónica, entrega informes detallados, gerenciales y estadísticos.

Puede funcionar de manera centralizada y tarificar una o varias sedes o plantas telefónicas de manera simultánea. B

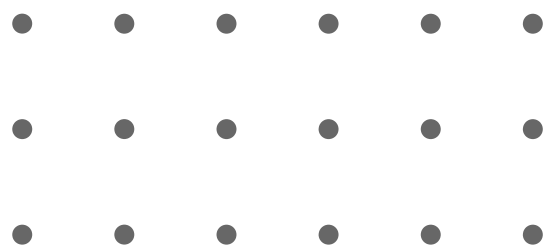
¡Gestión telefónica integrada de toda la compañía!

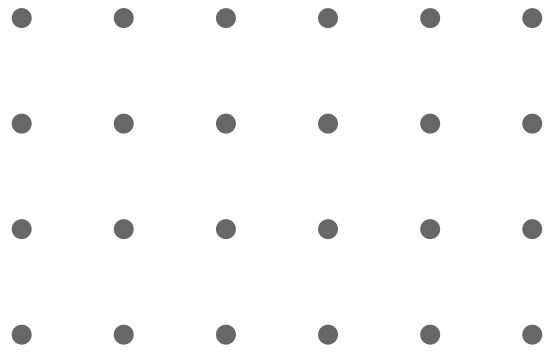




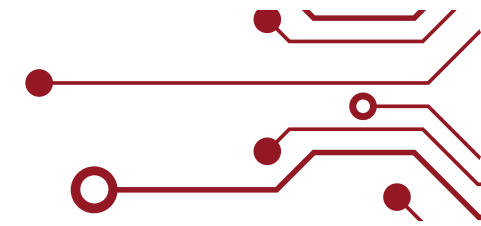
Ventajas Dalí

- Solución lista para usar, brinda funcionalidad ininterrumpida. Permite ahorrar tiempo en instalación y dinero en adquisición de equipos.
- Mejor desempeño gracias al componente de hardware óptimo para brindar un sistema de tarificación más confiable, compatible y tolerante a fallas.
- Pensado para una única función, la complejidad de su sistema operativo es poca e incluye las últimas actualizaciones y patches que no afecta el funcionamiento del sistema.
- Cuenta con un alto nivel de servicio cercano al 99.9%, incluyendo administración y monitoreo 7/24.





Módulos CTLog Archiving

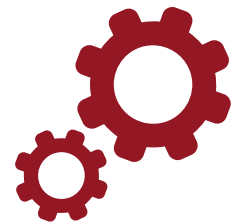


Tarificación



Permite la reducción de costos dedicados al control de comunicaciones y recurso humano mediante recolección, procesamiento y control de las llamadas telefónicas

Configuración



Permite la configuración de usuarios, centros de costos, operadores, moneda y tarifas telefónicas

Reportes



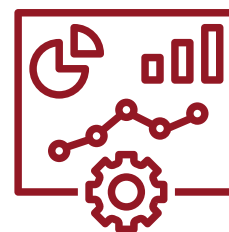
Permite la generación de reportes vía web de consumo telefónico de manera gráfica, detallada, estadística o gerencial.

Prepago



Permite controlar el consumo mediante un cupo en minutos asignado a cada usuario.

Reportes Automáticos



Permite la generación automática y programada de reportes de acuerdo con sus necesidades.

Interconexión a PBX

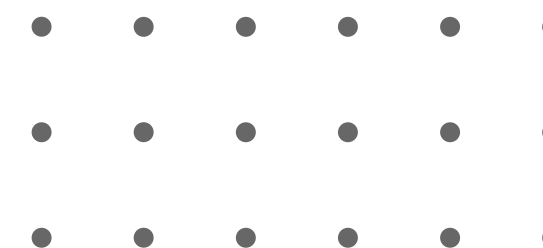


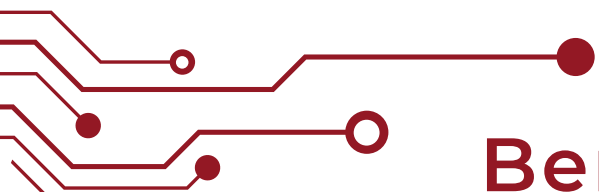
Permite la generación automática y programada de reportes de acuerdo con sus necesidades.

Integración Hotelera



Permite la integración del tarifador a sistemas de información hotelera como Opera o Fidelio.





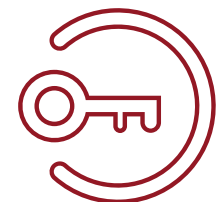
Beneficios Dalí

Pantalla multi-criterios que permite al usuario realizar búsquedas de acuerdo a sus necesidades (código de llamada, extensión, nombre, entre otros).

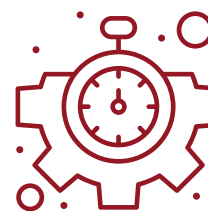
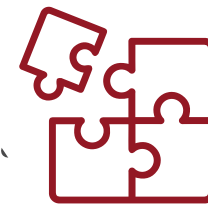
Reduzca
costos en tarificación y control telefónico.

Consulte
la información de la gestión telefónica en línea y cualquier momento.

Acceda
a reportes en la web o recíbalos de manera automática en su E-mail.



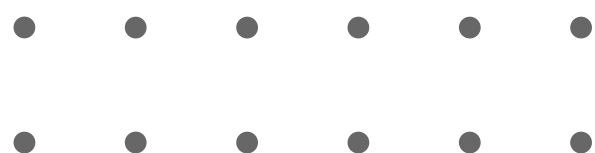
100%

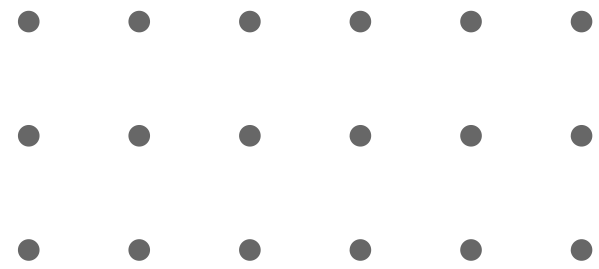


Organice
la información telefónica de manera eficiente de acuerdo a la estructura de su empresa e intégrala a los sistemas de información existentes.

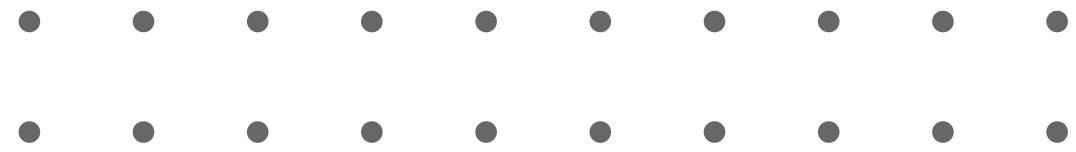
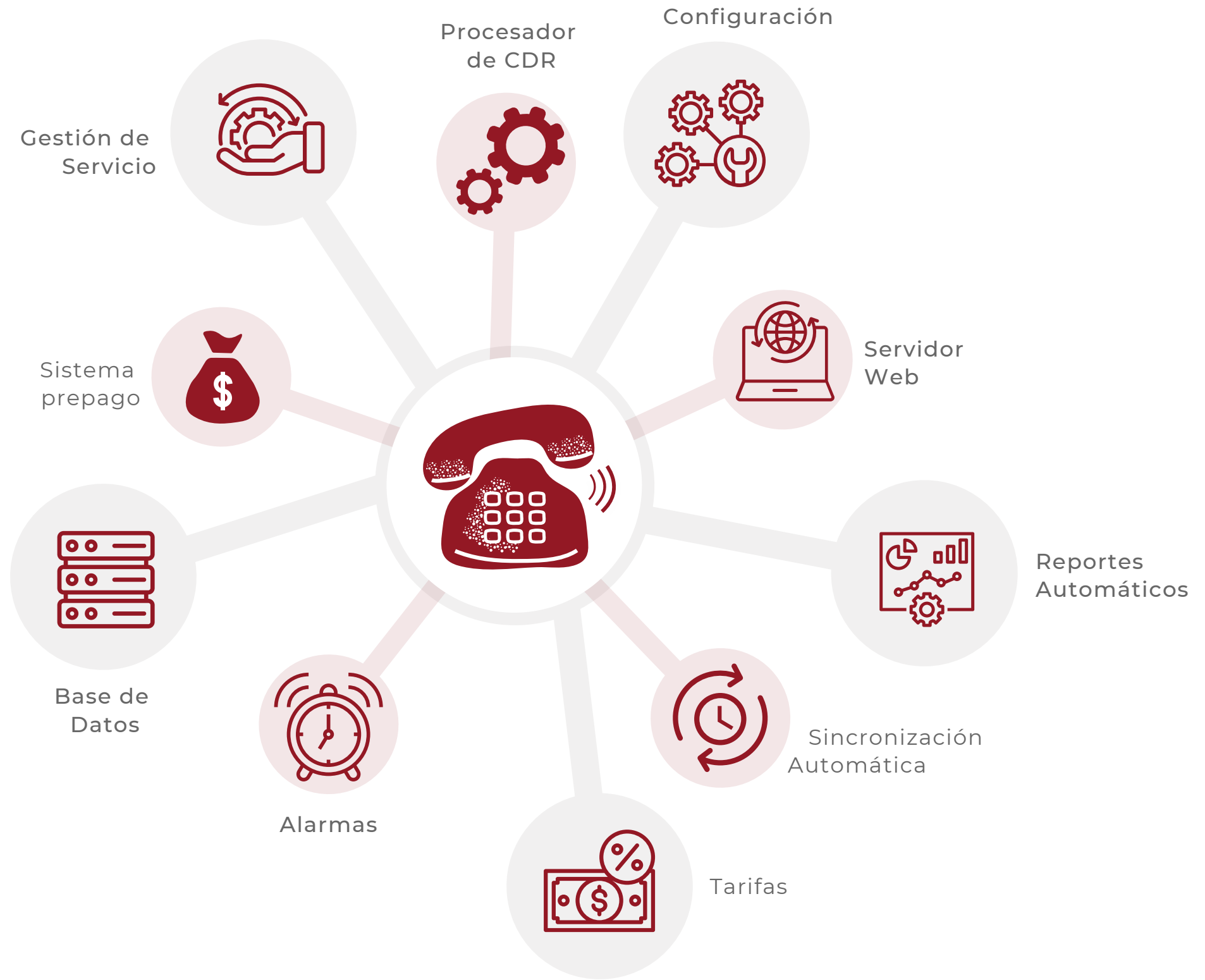
Optimice
y dimensione adecuadamente el recurso telefónico corporativo.

Garantice
una visión global y particular del recurso telefónico.





Arquitectura CTLog Archiving





Contacto:
Diego Fernando Nieto
Sales and Marketing Director
d.nieto@calltechsa.com



Calle 128 B BIS 59 B-40 Tel (57 601) 6356535
Bogotá - Colombia

Visite nuestra Pagina Web: www.calltechsa.com
Escriba al E-Mail: info@calltechsa.com
Síguenos en:



La información contenida en este documento es
ofrecida en conexión con los productos de CallTech®.
Todos los derechos Reservados Calltech S.A.® 2023