

# CALAI

## FÜR SPITÄLER

### Planungs & Ablauf Management mit einer Artificial Intelligence\* (AI) getriebenen Plattform



#### Firma Snapshot

HQ:	Sion, Switzerland
Was wir tun:	B2B Business Intelligence (BI) (Data Analytics) & Artificial Intelligence (AI) basierte Lösungen
Kundenbereiche:	Mehrere (Gesundheitswesen, Finanzwesen, Einzelhandel, Herstellung); seit 2014 v.a. Gesundheitswesen
Anzahl Kunden:	300+ (verschiedene Sektoren), 40+ im Gesundheitswesen

#### CONTACT

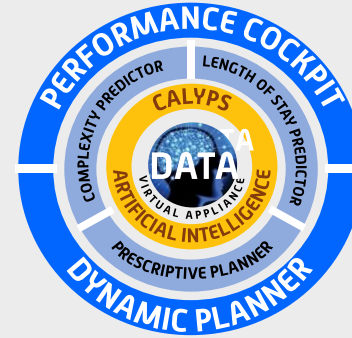
Calyps SA CH-1951 Sion, Switzerland [www.calyps.ch](http://www.calyps.ch) Martin Schweighauser, Chairman & CFO [martin.schweighauser@calyps.ch](mailto:martin.schweighauser@calyps.ch) +41 79 4307063

## Q4 2019

\* Deutsch: "Künstliche Intelligenz"

## Mit AI verbessern wir

- Planungsgenauigkeit und Effizienz in hohem Mass - indem Daten *viel besser, schneller und ganzheitlich* genutzt werden
- Planungsprozesse in **grossen Sprüngen** (nicht nur inkrementell)



## SaaS/PaaS

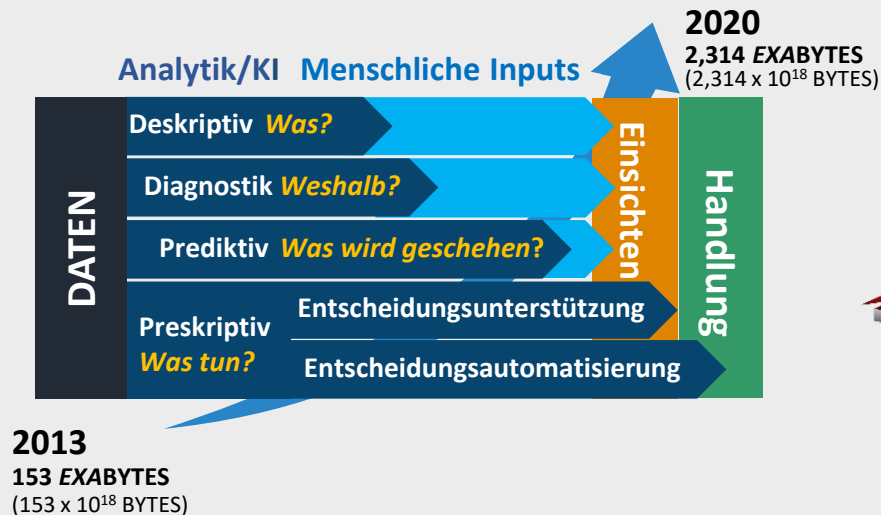
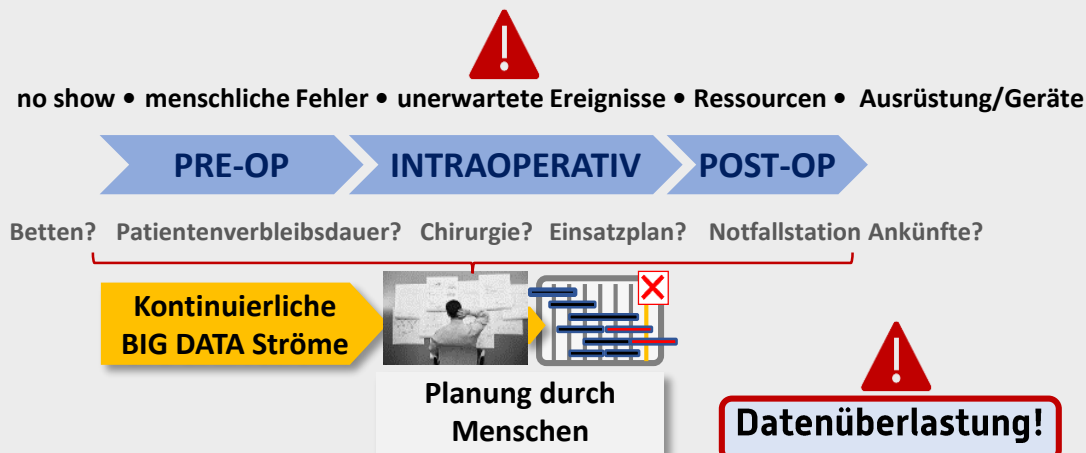
- Durch KI getrieben
- Fern gemanaged, zentrale Plattform
- Auf Abonnementsbasis (subscription fee)
- 24/7, fast Echtzeit Resultate
- Prädiktive und präskriptive Ergebnisse
- Cloud Technologie basiert (Microsoft Azure)

## Wir helfen grosse Probleme im Spitalwesen zu lösen

Überlastung, Engpässe, "gestrandete" Ressourcen

Suboptimale Infos & Entscheidungen

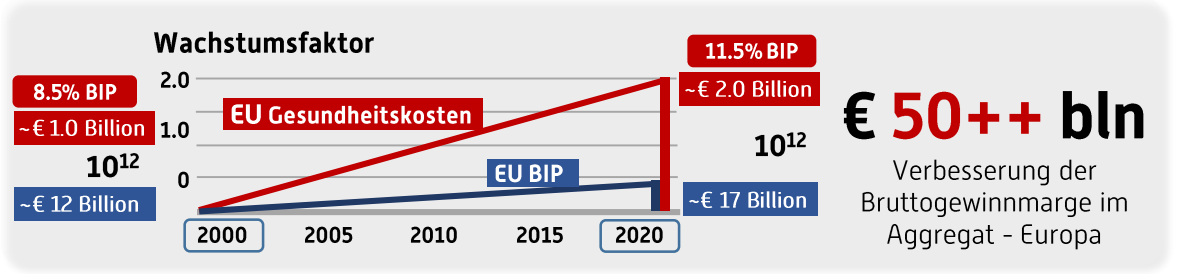
Rasch wachsende Kosten



# Vorstellung CALAI

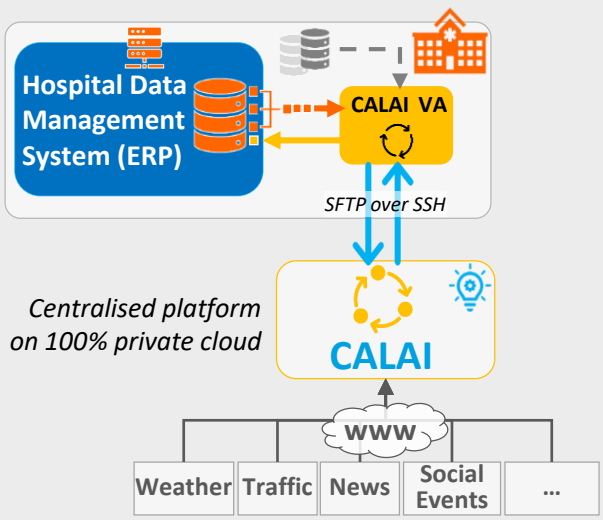
## Kostenproblem braucht dringend eine Lösung

- Gesundheitskosten in Europa explodieren regelrecht
- Doch ist das Verbesserungspotenzial riesig – und machbar



## Wie lösen wir dies?

Mit speziell entwickelter CALAI KI Plattform



**CALAI Systemarchitektur**  
Saubere Schnittstellen mit Datensystemen

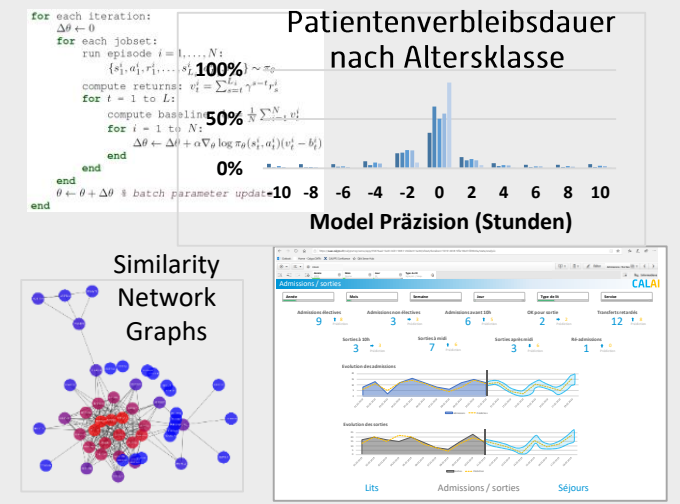
## Was ist so anders?

**Alle** Daten fließen in die Generierung der Resultate (Menschen können dies nicht)

**CALAI Module (Status Q4 2019)**

CALAI Tools	Notfallstations Optimierer (EWO)	Downstream Planungs Optimierer (DPO)	Operationssal Planungs Optimierer (ORO)	Konsultations Planungs Optimierer (CPO)
<b>ANTIZIPIEREN v. HANDLUNGEN</b> Vorhersage von ungeplanten Ereignissen	Admissions, hospitalisations, discharges	Admissions, hospitalisation, discharges	No show, late start, surgery complexity ...	No show, late start, case complexity ...
<b>DAUER AKTIVITÄTEN</b> Vorhersage Dauer resultierender Aktivitäten	Length Of Stay (LOS)	Length Of Stay (LOS)	Length Of Operation (LOO)	Length Of Consultation (LOC)
<b>RESSOURCEN ALLOZIERER</b> Optimaler Verschrieb/Vorschlag vorhersagen	Staff, beds, ORs, hardware, consumables	Staff, bed, room, drugs, consumables ...	Operating room, staff, hardware, consumables ...	Consultation room, staff, hardware, consumables ...
<b>PLANUNGS OPTIMIERER</b> Planungsvorschrieb bei grosser Unsicherheit	Beds, transferee wards/rooms, staff planning	Beds, rooms, staff allocation planning	Operations planning	Consultations planning
<b>LEISTUNGSSMESSER</b> Bewertung Leistung/Resultate & ROI	Costs down, throughput/revenue up, efficiency up, stress down	Costs reduction, revenue increase, stress reduction	Costs reduction, revenue increase, stress reduction	Costs reduction, revenue increase, stress reduction

**KI getriebene Module** um besser planen zu können (Calyps-proprietäre Algorithmen)



Bewiesene **Algorithmus/KI Technologie** für viel bessere prädiktive & präskriptive Infos & Resultate

## Der Markt kam zu uns

CMO (Chief Medical Officer) unseres Partnerspitals (CH"abc") in Frankreich

Ein Allgemeinkrankenhaus mit 2100 Betten – eines der grössten Frankreichs nach Bettenzahl

"Von allen Lösungen, die ich bisher gesehen habe, ist diese die Beste und die einzige, welche wirklich funktioniert und nützlich ist".

"Ich liebe die praktischen und klaren Bildschirme [Visualisierung]."

"Mit dieser Plattform und den daraus resultierenden Ergebnissen weiß ich genau, was zu tun ist und kann erhebliche Verbesserungen erzielen".

"Die Notfallstationslösung allein wird uns viele € Millionen einsparen"

CALAI ist seit Beginn September 2019 "live", 24/7, am CH"abc" Spital in Frankreich operativ, vollintegriert in tägliche Prozesse, mit dem **Notfallstations Modul (EWO)**

## Modell

- ❑ Abonnementsbasis
- ❑ CALAI relatede Dienstleistungen
- ❑ Zusätzliche Module & kontinuierliche Upgrades

## Produkte

### Abonnementsbasis

#### 4 Module (anfangs)

#### Abonnementspreis

<b>Modul 1</b>	<b>Downstream-Planungs Optimierer</b>	€ AAA / yr
<b>Modul 2</b>	<b>Operationssaalplanungs Optimierer</b>	€ BBB / yr
<b>Modul 3</b>	<b>Konsultationsplanungs Optimierer</b>	€ CCC / yr
<b>Modul 4</b>	<b>Notfallstations Optimierer</b>	€ DDD / yr

### Fachliche Dienstleistungen

#### Daten & Information

#### Kapazitätsvermittlung

## Dienstleistungen

- Allg. tech Informationen für Krankenhäuser
  - Beratung bzgl. CALAI getriebenes Planungsmanagement
  - Datenmanagement & KPIs
  - Training & Upgrades
  - Prozessoptimierung mit Hilfe CALAI
- 
- Analysen bzgl. (KI)-Technologie
  - Leistungsbewertungsberichte
  - Trends & Update-Berichte
- 
- Vermittlung und Planung von Fazilitäten