



# パッチ管理効率化ソリューション 紹介資料

パーソルクロステクノロジー株式会社  
システムソリューション事業部  
DXソリューション統轄部  
DXプラットフォーム部

# サーバ/クライアント端末へのセキュリティパッチ管理をスマートに！ パッチ管理効率化ソリューション

WSUSからの移行も、パッチ管理作業のアウトソースも、まるっと弊社にお任せください



## 新規パッチ管理システム 設計・構築

Azureの機能であるAzure Update Manager（以下AUM）を新規設計/構築を行います。  
対象にクライアント端末やオンプレミスサーバ等がある場合、それらを管理下とする形で構築します。



## 既存WSUSからの移行

既存環境でWSUSでの運用を行っている場合、WSUSのポリシーを引き継ぎ、AUMで構築する形で、WSUSで行っているサーバセキュリティパッチをAUMに移行することが可能です。



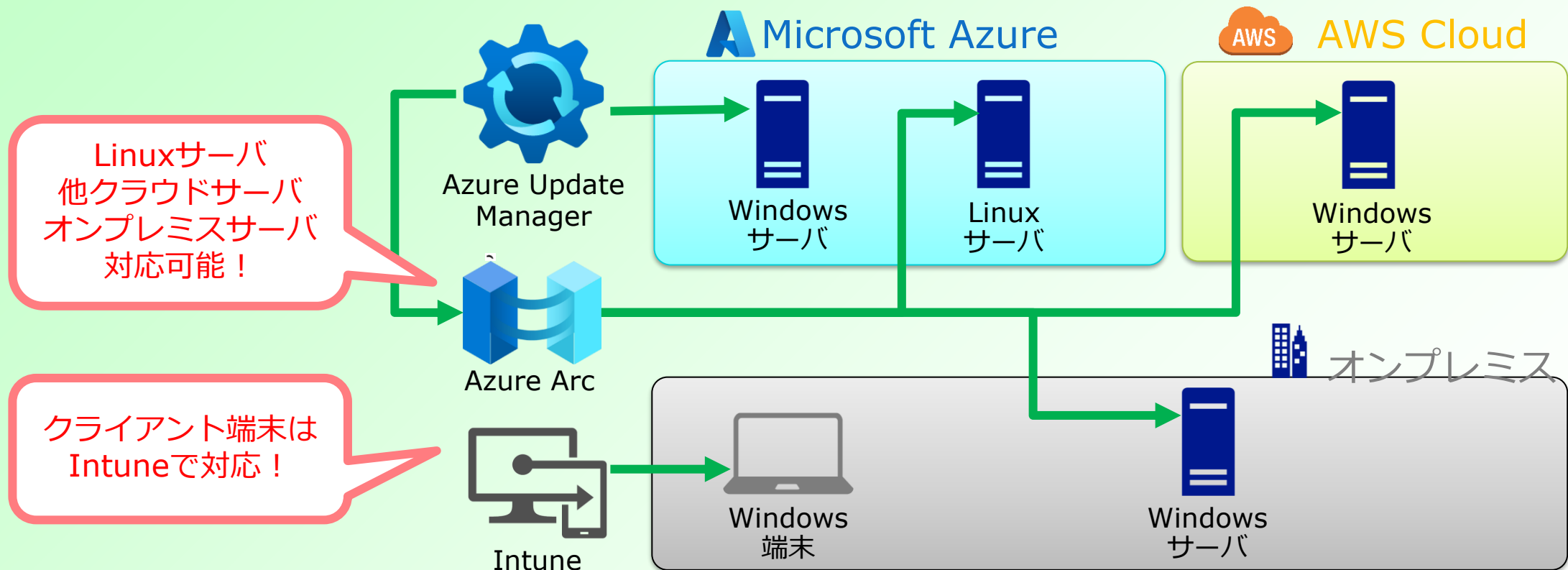
## パッチ管理システム 保守・運用

AUMを使い、セキュリティパッチ管理を行っている場合、AUMによる運用管理作業を弊社で対応することも可能です。  
WSUSのサービス化に加え、運用自体のアウトソースを提供します。

# 本ソリューションの強み①

## パッチ管理化に他クラウド、オンプレ、クライアント端末がいてもOK！

WSUSでは管理化にサーバだけでなくクライアント端末も管理できましたが、弊社サービスでは**Azure Update Manager**に加え**Intune**も構築することでクライアント端末のパッチ管理も継続します。また、AUMに移行後も、オンプレミスのサーバを管理したい場合は、**Azure Arc**を構築し移行後**オンプレミスサーバの管理も継続可能**です。



## 本ソリューションの強み②

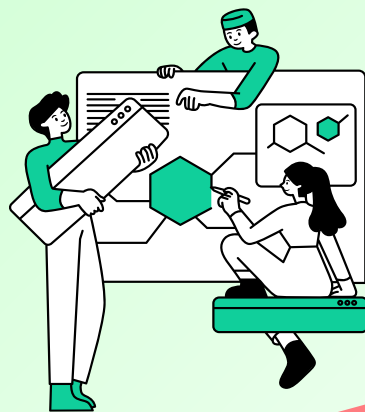
### AUMに移行後、そのままAzure環境の運用も含め対応可能

お客様のWSUSをAzure Update Managerに移行後、セキュリティパッチ管理をそのままアウトソースすることが可能です。構築部門と運用部門は同じ部署のため、構築後のサポートも可能です。更に、Azure Update Managerだけでなく、Azure基盤部分の運用保守も可能ですので、セキュリティパッチ管理以外も任せたい場合、範囲、稼働時間などのサービス仕様についてご相談させていただきます。

AUM構築



AUM移行



AUM + Azure環境保守

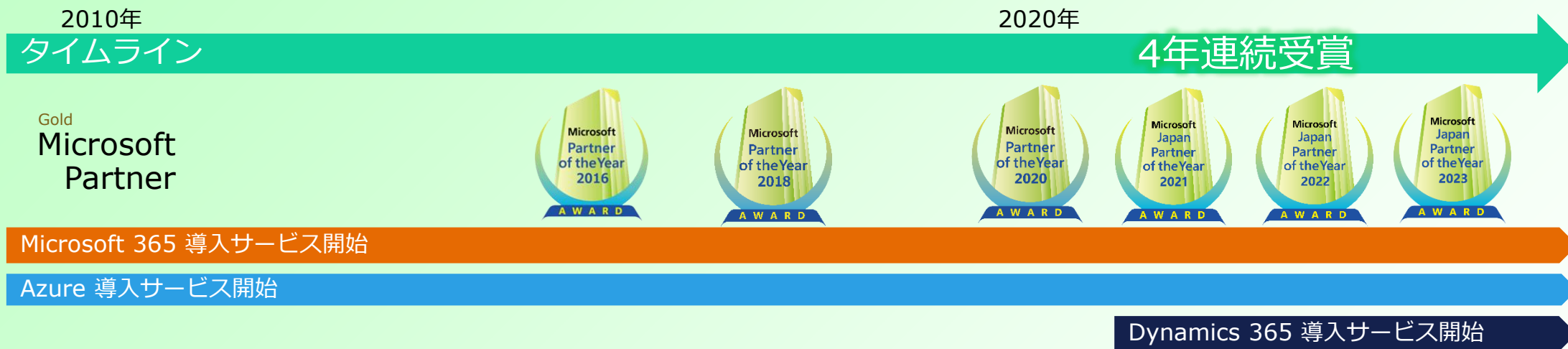


構築したチームと同部署のチームにて対応！  
Azure基盤保守・運用の対応もOK！

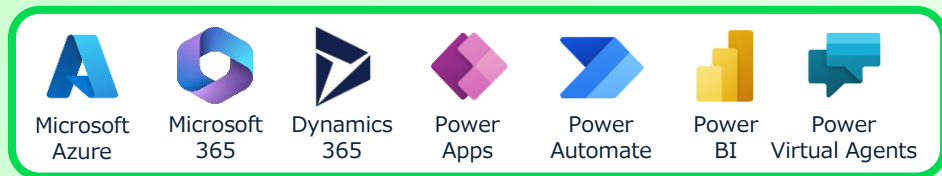
# 本ソリューションの強み③

## Microsoft社との強い連携とAzureにおける国内トップクラスの実績

弊社では、マイクロソフトのクラウドサービスのスペシャリスト部隊として 10 年以上に渡って協業しており、AzureやOffice365では黎明期より参画しているパートナーの 1 社となります。



- MSパートナーにおける弊社の特徴や強み



幅広いマイクロソフトクラウドサービスに対応しており、エンタープライズ向けのクラウドインフラ構築の実績が多数ございます。M365 Security、クラウド移行分野、VDI 分野、Cognitive Services等のデータ&AI 分野等における戦略パートナーとなります。

- 自社メディアによる技術情報発信



Azure や Microsoft 365 に関する技術情報が最も多い国内メディアを目指して、日々多くの技術情報を惜しみなく発信しています。公式ドキュメントと合わせて、参考にさせていただけると幸いです。

<https://cloudsteady.jp/>

# 提供価格

提供作業		詳細	費用(税別)
構築サービス	環境調査	お客様環境を確認し、現状の課題や移行に必要な情報収集を実施します。	¥350,000～
	設計・構築	環境調査にて合意した方針を元に、システムの設計及び構築を行います。 運用業務を希望される場合、運用のルールや体制などを含めた運用設計も行います。	¥600,000～
運用サービス		毎月のAUMによるセキュリティパッチの適用、適用状況のレポートを作成、提出します。また、対象仮想マシンの追加/削除、AUMに関するご質問対応も実施いたします。対応時間は最低稼働時間が16時間を想定しております。	¥300,000～
オプション	Azure基盤保守運用	お客様のAzure環境について運用保守を行います。お客様要望に応じ対応時間の増加、Azureに関連する作業を追加して実施可能です。 <ul style="list-style-type: none"> <li>- お問い合わせ対応</li> <li>- 準委任でのAzure関連作業</li> <li>- 障害対応</li> <li>- コスト最適化運用</li> <li>- コストレポートの提出</li> <li>- Azure最新情報/リタイアレポートの提出</li> </ul>	¥65,000/人日

# キャンペーンのお知らせ

## 毎月先着1件、環境調査を割引価格で対応！

### ■ キャンペーン対象条件

- ・ 毎月1日以降、弊社にお申込みを頂いた先着1社であること
- ・ お客様がAzure環境を有している場合、PALを付与すること
- ・ お客様が弊社のシステムインテグレーション事業と競合する事業を行っていないこと

※PAL…Microsoft社が顧客と関連するパートナーを把握する設定情報、お客様のシステム情報の流出や費用発生はございません

### ■ 注意事項

- ・ 事前に秘密保持契約（NDA）を締結させていただきます。
- ・ 弊社に貴社環境に対して必要な権限を付与いただきます。
- ・ お客様への対応期間は1か月以内とさせていただきます。



## よくあるご質問

Q : 現在Microsoft Azure を利用していないのですが、本ソリューションは利用可能ですか？

A : 可能です。Azureの新規導入含めてご提案可能です。弊社ではAzure導入についての豊富な実績がございますので、是非ご相談ください。

Q : 運用課題の改善は不要なので、「環境調査」を省略し「設計・構築」以降のみをお願いすることは可能ですか？

A : 移行にあたりお客様環境の情報を把握することは必要であるため、「環境調査」については必須としております。環境調査を経て最適な移行方針をご提案することで、結果的に移行に係るコストを抑えられると考えております。

Q : 後継サービスへ移行することで運用負荷が上がる要素はありますか？

A : 運用負荷が上がる要素も有ります。一例として、サーバOSとクライアントOSを別々のサービスで管理する必要性が有ります。一方で後継サービスはいずれもSaaSとして提供されるためTotalでの負荷は低下すると考えております。

Q : Azure Update Manager自体の費用はかかりますか？かかる場合負担先はどこですか？

A : Azure Update Managerは費用は発生しませんが、Azure ArcやIntuneを利用する場合、別途費用が発生し、お客様負担となります。



# 前提条件

## 【全体】

- ・対応時間は平日9:00-17:00となります。
- ・作業、コミュニケーションについては原則リモートでの対応となります。
- ・Azureの課題解決にあたり、貴社ご契約のAzureサポート契約をご利用させていただく場合がございます。
- ・貴社オンプレミスおよびAzure環境への作業権限を付与いただきます。
- ・本作業実施に当たり追加で発生するMicrosoft Azure費用は貴社にてご負担いただきます。

## 【構築サービス】

### ■環境調査

- ・本フェーズにおける作成ドキュメントは環境調査結果報告書を想定しております。
- ・ご提示する環境調査結果報告書記載の課題については、確実に解消することを約束するものではありません。
- ・「環境調査」のみのご提案は可能ですが「環境調査」を省略して「設計・構築」以降のみのご提案は不可となります。

### ■設計・構築

- ・各フェーズにおける作成ドキュメントは以下を想定しております。
  - －基本設計書
  - －詳細設計書
  - －移行計画書
  - －試験仕様書兼結果報告書
- ・オンプレミス環境やMicrosoft Azure以外のクラウド上のサーバOSをAzure Update Managerにて管理するために、オンプレミス環境や他クラウドとAzure環境との間にネットワーク接続作業が必要となる場合のオンプレミス環境や他クラウド側の作業は貴社にて実施をお願いいたします。

# 前提条件

## 【運用サービス】

- ・ 契約期間は3ヶ月以上での単位期間での契約となります。
- ・ 応答時間のSLAについてはベストエフォートとなります。
- ・ 技術的な設定変更作業や障害対応は対応範囲外となります。
- ・ 対応時間は最低で16時間/月となります。  
時間を超過する場合、¥12,000/時間での対応となり、超過対応は両社で合意してから対応を実施します。
- ・ AUM管理配下の仮想マシンにセキュリティパッチを適用することまでは弊社にて対応いたしますが、配下仮想マシンにおいてセキュリティインシデントや情報漏洩があった場合でも弊社にて保証等の責任は負いません。
- ・ お打ち合わせはリモートでの対応となります。
- ・ 解約は契約終了日の30日前までにご連絡ください。

<http://cloudsteady.jp>

