



Workshop Intune

WORKSHOP INTUNE

Crayon en un coup d'œil



20 ans

d'expertise dans la
gestion de projets IT



**~7,000
certifications**
sur un large
éventail de
solutions



**80% de couverture
marché** dans 40
pays



3300 employees
Experts dans leur
domaine



Partenariats stratégiques
avec les éditeurs et
fournisseurs Cloud
majeurs



Leader

du Gartner pour
la 3ème année
consécutive



Coté en bourse

À la bourse d'Oslo



~80,000 clients

de la PME au grand
compte, dans tous les
secteurs d'activité –
secteur public également

Ce que nous ferons pendant l'atelier



Focus sur la connaissance de vos priorités sur votre gestion de vos appareils



Découvrir comment Intune peut gérer le cycle de vie de vos appareils



Travailler sur la présentation de la gestion des appareils basée sur le cloud dans votre environnement de production



Prochaine étape sur la manière dont nous pouvons vous accompagner

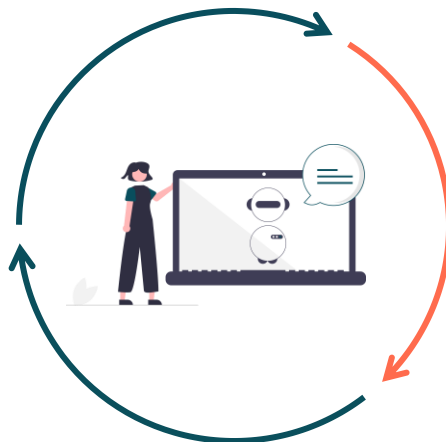
Cycle de vie d'Intune

Enrol

- Provide specific enrollment methods for iOS/iPadOS, Android, Windows, and macOS
- Provide a self-service company portal for users to enroll BYOD devices
- Deliver custom terms and conditions at enrollment
- Zero-touch provisioning with automated enrollment options for corporate devices

Support and retire

- Revoke access to corporate resources
- Perform selective wipe
- Audit lost and stolen devices
- Retire device
- Provide remote assistance



Configure

- Deploy certificates, email, VPN, and Wi-Fi profiles
- Deploy device security policy settings
- Install mandatory apps
- Deploy device restriction policies
- Deploy device feature settings

Protect

- Restrict access to corporate resources if policies are violated (e.g., jailbroken device)
- Protect corporate data by restricting actions such as copy/cut/paste/save outside of managed app ecosystem
- Report on device and app compliance

Objectifs

Découvrir

Obtenir une visibilité sur les buts et objectifs du client en matière de gestion des appareils.

Microsoft Intune

Présenter les fonctionnalités de Microsoft Intune liées à la gestion de l'ensemble du cycle de vie des périphériques et activer ces fonctionnalités dans l'environnement du client en se concentrant sur la gestion dans le cloud uniquement pour des utilisateurs et des périphériques sélectionnés.

Définir les résultats et les prochaines étapes

Fournir au client les résultats de toutes les activités incluses dans l'atelier de gestion des points d'accès et convenir des prochaines étapes qui aideront le client à passer à une solution de gestion moderne basée sur Microsoft Intune



Intune Workshop modules



Assess

- Pre-Engagement Call
- Customer Questionnaire
- Microsoft Endpoint Manager Overview
- Manage Your Endpoints



Art of the Possible

- Azure AD (optional)
- Microsoft Devices (optional)
- Microsoft 365 Apps and Edge (optional)
- Analytics and Reporting (optional)
- MDM Migration (optional)
- Intune for Education (optional)
- Modernize Windows (required)



Build the Plan

- Results and Next Steps
- Reports and Recommendations

Modules (choose Modernize Windows and one other optional module)

- **Azure AD** : Azure AD Overview Secure, Seamless Access to all Your Apps with Azure AD
- **Microsoft Devices** : Microsoft Surface, Surface Hub, Microsoft Teams Rooms, HoloLens
- **Microsoft 365 Apps and Edge** : Microsoft 365 Apps for Enterprise, Microsoft Edge
- **Analytics and Reporting** : Endpoint Analytics, Intune Reporting and GraphAPI
- **MDM Migration** : MDM Migration Overview

WORKSHOP INTUNE

Après le workshop

Améliorer vos connaissances en matière de gestion des appareils en nuage à l'aide des solutions Microsoft.

Avoir une meilleure compréhension des capacités de Microsoft Intune

Accélérez votre parcours de management des appareils dans le Cloud avec Microsoft.

Avoir défini les prochaines étapes en fonction de vos besoins et de vos objectifs.



Gestion des appareils et ordinateurs

- Découvrir comment améliorer vos capacités de gestion avec Microsoft Intune,
- protégez vos terminaux en appliquant des politiques et en déployant des outils de sécurité
- Sécuriser vos identités avec une authentification multi facteur et un accès conditionnel depuis n'importe quel appareil
- Permettre à vos utilisateurs d'être productifs avec les applications dont ils ont besoin, sur les appareils qu'ils souhaitent



Objectifs pédagogiques

- Savoir comment améliorer votre score de sécurité avec Microsoft Intune
- Savoir comment créer des politiques de gestion qui protègent vos utilisateurs, les données de votre entreprise et vos appareils
- Savoir comment obtenir des informations sur les terminaux de vos utilisateurs et leur conformité avec vos politiques informatiques
- Déterminer la meilleure façon de donner à vos utilisateurs l'accès aux applications dont ils ont besoin sur les de leur choix

Modules

1

Gestion et configuration des terminaux

- Aperçu de Microsoft Intune
- Présentation des méthodes et options d'inscription et de configuration des appareils
- Inscription et configuration de l'appareil dans le Tenant du client

3

Assistance à distance

- Présentation et démo des fonctionnalités de dépannage et de support
- Discussion sur la valeur de la plateforme Microsoft Intune

2

Protection des appareils & déploiement

- Déployer des applications M 365 et d'autres applications recommandées par Microsoft sur un appareil géré
- Présentation des dispositifs de sécurité des appareils et activation des fonctions de protection des comptes et des appareils

4

Discussion des prochaines étapes

- Discussion des recommandations et prochaines étapes
- Discussion sur la migration de Microsoft Device Manager



Participants

Les équipes IT



Prérequis

Notions de base sur la gestion des postes

Endpoint Management

- Microsoft Endpoint Manager Initialisation
- Gestion des Device Apple IOS, Device Apple MAC OS , Device Android ,Device Windows
- Déploiement Applications Windows
 - Workshop Création des packages
 - Mise à jour de package Intune par Crayon
- Déploiement Modern AutoPilot
- Gestion des Certificats PKCS ou SCEP
- Gestion de la Sécurité





Merci !