



DATAGROUP



IT's that simple.

Microsoft Portfolio DATAGROUP SE



- Seit über 15 Jahren Entwicklung im Microsoft .NET Umfeld
- Microsoft MCSD, MCSA, Diplom-Informatiker (FH)
- Tätigkeitsfeld:
 - Bereichs- / Teamleitung Microsoft
 - SharePoint (Online) / M365 / Entwicklung von individuellen Webanwendungen
 - Beratung und Betreuung des Kunden im Projektteam von der Spezifikationsphase bis zum Rollout der Software
 - Projektleitung



Microsoft – Leistungen des Geschäftsbereichs Infrastructure

- **Azure Tenant Installation und Bereitstellung, Lizenzierung, Überwachung und Betrieb**
 - Azure AD (Sync), Office, Exchange, Teams, Azure WebApps, Azure DevOps, ...
- **Azure Compliance und Governance**
 - Partnerschaft mit Rencore Compliance / Governance
- **Client Installationen und (Update-)Management, Software Deployment und Rollouts**
- **(Cloud-) Security**
- **Rechenzentren: Server und VMs Hosting und Betrieb**
- **Support (1st, 2nd, 3rd)**
- **Lotus Notes Migrationen (Mail nach Exchange)**
- **Teams Migrationen / Konsolidierungen / ShareGate Partner**
-



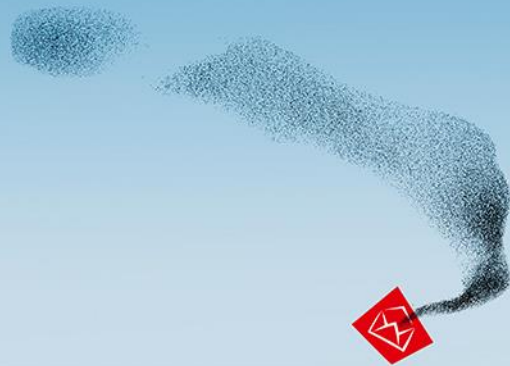
Microsoft – Leistungen des Geschäftsbereichs Solution

- **SharePoint (Online) Neueinführungen als Intranet mit Standards (ohne 3rd Party-Tools)**
- **Implementierung von Lösungen mit SharePoint Online Standards oder SharePoint Frameworks / APIs**
- **SharePoint on-prem, Workflows mit Nintex Workflows (on-prem), Nintex Partner**
- **Individualentwicklung (in Kombination mit oder ohne SharePoint, on-prem mit .NET/ C# oder Azure WebApps)**
- **M365 (Microsoft 365)**
 - **Beratung, Strategie zur Einführung, Teams Grundlagen-Schulungen, Collaboration, Individual-Schulungen**
 - **Lösungen für MS Teams und SharePoint Online (Intranet mit mobiler Unterstützung) mit**
 - **Power Platform**
 - Power BI (durch / mit Zusammenarbeit Team Peter Baumann, SAP)
 - Power Apps, Power Automate (ehem. MS Flow), Power Automate Desktop (Robots → RPA)
 - Power Virtual Agents (Bots)
 - **Oder Azure WebApps**
- **Azure Compliance und Governance**
 - **Partnerschaft mit Rencore Compliance / Governance im Aufbau**
- **SharePoint Intranet Migrationen ab SP2010 in höhere Versionen oder SharePoint Online / Teams**
 - **Mit ShareGate als Partner**
- **Anzahl Mitarbeiter Entwicklung (ab September): 12 MA**

Dafür stehen wir



DATAGROUP



- Einführung und Umsetzung von diversen Microsoft Themen ganzheitlich
- Langfristige Verträge für Betrieb und Betreuung
- Umfassende Beratungs- und Serviceleistungen
- Leistungsfähige, optimal an den Kunden angepasste Software
- Skalierbarkeit und Anpassbarkeit
- Einstieg in die Welt des Modern Workplace



Microsoft – Leistungen der DATAGROUP

▪ **SharePoint (Online) Einführungen**

- Beratung Version, on-premises oder Cloud, bei Bedarf auch hybride Installation
- Aufbau SharePoint (Farm, Hardware / Lizenzen, BU Infrastructure)
- Ausrollen eine Seiten-Topologie mit definierten Funktionen / Inhalten

▪ **Implementierung von Lösungen mit SharePoint Standards**

- Team-Räume (Collaboration)
- Projekt-Räume (Inhalte zu für alle Projektmitarbeiter zugänglich)
- Dokumentenmanagement
 - z.B.: Vertragsmanagement,

▪ **SharePoint Erweiterungen von Lösungen mit SharePoint Frameworks / APIs**

- Webparts zur Anzeige von Dashboard-Informationen
- Erweiterungen von Standard Oberflächen und Funktionen
- Hinzufügen von fehlenden Funktionen



Microsoft – Leistungen der DATAGROUP

■ Individualentwicklung (in Kombination mit SharePoint oder ohne SharePoint)

- SharePoint mit App Integration mit App-Server
 - Integration einer MS WebApp in den SharePoint
- SharePoint mit App Integration ohne App-Server
 - HTML-Webparts können im SharePoint z.B. eine selbst entwickelte App ausführen / hosten
- SharePoint mit Referenzen → „Kacheln mit Links“
 - „Verlinkung“ diverser Daten / Apps im SharePoint von / zu anderen Systemen

■ M365 (Microsoft 365)

- Lösungen mit MS Teams und SharePoint Online (Intranet mit mobiler Unterstützung)
- Power Platform
 - PowerApps (mit No-Code / Low-Code Apps)
 - Power Automate (MS Flow)
 - Connectoren zu 250+ Systemen und anderen Diensten



Was ist SharePoint (Online)?



- „Webportalsoftware“ der Firma Microsoft
- Basiert auf Microsoft .NET (Softwareplattform), insbesondere ASP.NET
- Realisierung von Intranet-, Extranet- und/oder Internet Webportalen
- Kernfunktionen
 - Kollaboration
 - Nutzung vorhandener „Apps“
 - Datenverwaltung / Formulare
 - Content Management
 - Workflows
 -

Was ist SharePoint (Online)?



DATAGROUP



- „Baukasten“ für Webseiten und Apps durch Standardbausteine
 - Kontakte, Aufgaben, Formulare, Diskussionsbeiträge, Kalender, Nachrichten, Dokumente,
- Erweiterbarkeit durch Programmierung / Anbindung von Fremdsystemen
- **Extreme Integration in MS Office (zeitgleich am Worddokument editieren!)**



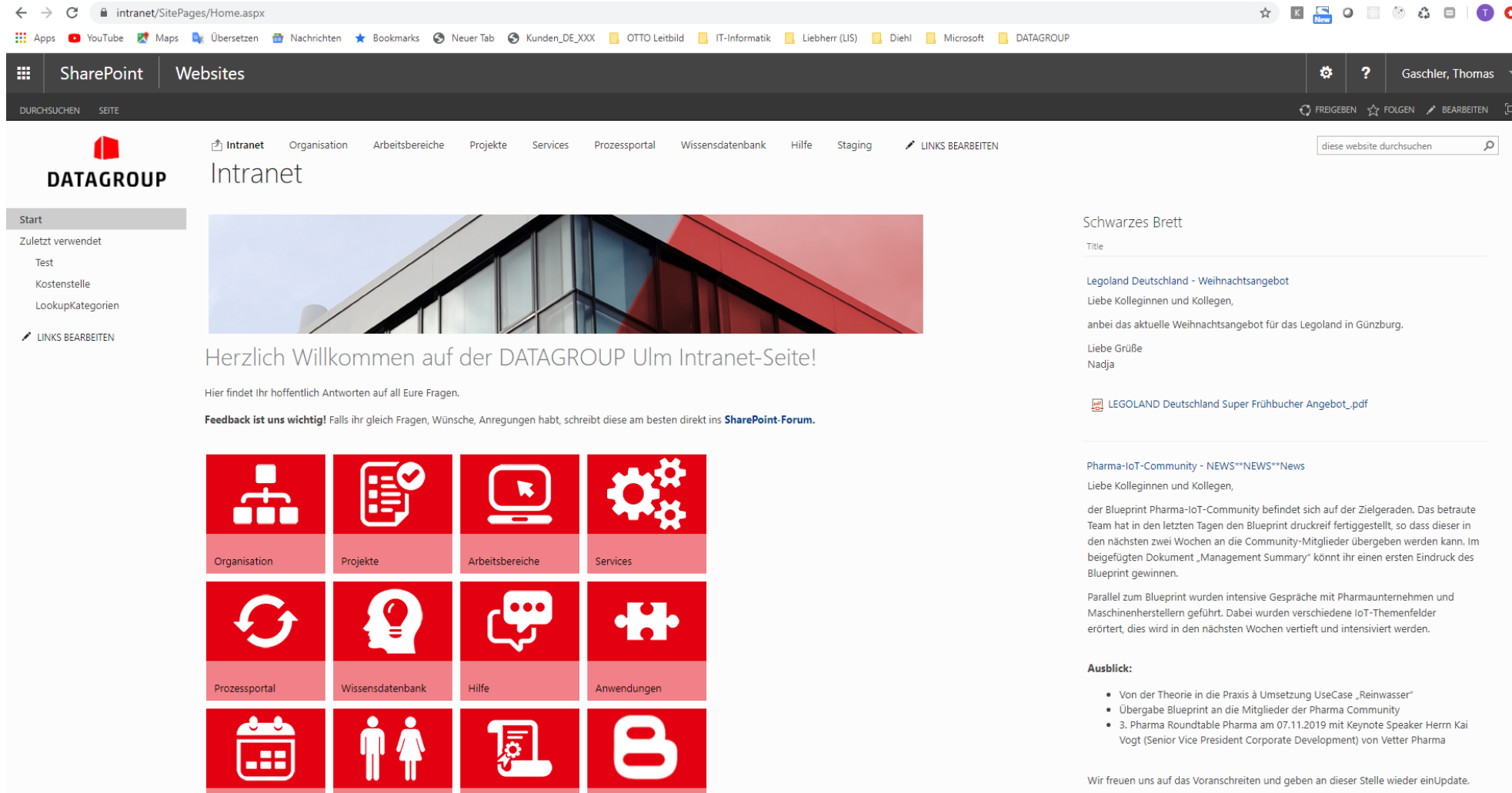
- **SharePoint on-premises** (im Unternehmen, meist im eigenen RZ)
 - SharePoint 2013
 - SharePoint 2016
 - SharePoint 2019
 - (alte Versionen 2010, 2007,)
- **SharePoint Online** (Cloud, innerhalb von Microsoft Office 365, M365)
 - Keine Versionierung direkt, Updates automatisch durch Microsoft



SharePoint - Vorteile

- Effizientere Zusammenarbeit im Unternehmen wird möglich
 - „SharePoint vs. Netzlaufwerk“
 - Gleichzeitige Bearbeitung von Dokumenten
 - Automatische Versionierung
- Dubletten von Dateien, Mailverkehr etc. wird reduziert
- Durch den „Baukasten“ sind Lösungen für viele Anforderungen realisierbar
- „Offenes“ System
- Office Dokumente können mit weiteren Daten (Metadaten) verschlagwortet werden
 - Suche viel mächtiger als Netzlaufwerk
 - **Volltextsuche** in allen gängigen (Office)-Dokumenten
 - Suche ergänzt durch „Refiner“, Einschränkung über Metadaten

SharePoint – Einführung Intranet



The screenshot shows the SharePoint Intranet for DATAGROUP. The browser address bar displays 'intranet/SitePages/Home.aspx'. The top navigation bar includes 'SharePoint' and 'Websites' tabs, a search bar, and a user profile for 'Gaschler, Thomas'. The main content area features a large banner with the text 'Herzlich Willkommen auf der DATAGROUP Ulm Intranet-Seite!' and a navigation menu with links to 'Organisation', 'Arbeitsbereiche', 'Projekte', 'Services', 'Prozessportal', 'Wissensdatenbank', 'Hilfe', and 'Staging'. Below the banner is a grid of 12 red icons representing various functions: Organisation, Projekte, Arbeitsbereiche, Services, Prozessportal, Wissensdatenbank, Hilfe, Anwendungen, and others. On the right side, there is a section titled 'Schwarzes Brett' (Blackboard) with a list of recent updates, including 'Legoland Deutschland - Weihnachtsangebot' and 'Pharma-IoT-Community - NEWS**NEWS**News'.

intranet/SitePages/Home.aspx

Apps YouTube Maps Übersetzen Nachrichten Bookmarks Neuer Tab Kunden_DE_XXX OTTO Leitbild IT-Informatik Liebherr (US) Diehl Microsoft DATAGROUP

SharePoint Websites

DURCHSUCHEN SEITE

FREIGEBEN FOLGEN BEARBEITEN

Start

Zuletzt verwendet

Test

Kostenstelle

LookupKategorien

LINKS BEARBEITEN

DATAGROUP

Intranet

Organisation Arbeitsbereiche Projekte Services Prozessportal Wissensdatenbank Hilfe Staging LINKS BEARBEITEN

diese website durchsuchen

Herzlich Willkommen auf der DATAGROUP Ulm Intranet-Seite!

Hier findet Ihr hoffentlich Antworten auf all Eure Fragen.

Feedback ist uns wichtig! Falls ihr gleich Fragen, Wünsche, Anregungen habt, schreibt diese am besten direkt ins [SharePoint-Forum](#).

Organisation Projekte Arbeitsbereiche Services

Prozessportal Wissensdatenbank Hilfe Anwendungen

Schwarzes Brett

Legoland Deutschland - Weihnachtsangebot

Liebe Kolleginnen und Kollegen,

anbei das aktuelle Weihnachtsangebot für das Legoland in Günzburg.

Liebe Grüße

Nadja

LEGOLAND Deutschland Super Frühbuche Angebot_.pdf

Pharma-IoT-Community - NEWS**NEWS**News

Liebe Kolleginnen und Kollegen,

der Blueprint Pharma-IoT-Community befindet sich auf der Zielgeraden. Das betraute Team hat in den letzten Tagen den Blueprint druckreif fertiggestellt, so dass dieser in den nächsten zwei Wochen an die Community-Mitglieder übergeben werden kann. Im beigefügten Dokument „Management Summary“ könnt ihr einen ersten Eindruck des Blueprint gewinnen.

Parallel zum Blueprint wurden intensive Gespräche mit Pharmaunternehmen und Maschinenherstellern geführt. Dabei wurden verschiedene IoT-Themenfelder erörtert, dies wird in den nächsten Wochen vertieft und intensiviert werden.

Ausblick:

- Von der Theorie in die Praxis à Umsetzung UseCase „Reinwasser“
- Übergabe Blueprint an die Mitglieder der Pharma Community
- 3. Pharma Roundtable Pharma am 07.11.2019 mit Keynote Speaker Herrn Kai Vogt (Senior Vice President Corporate Development) von Vetter Pharma

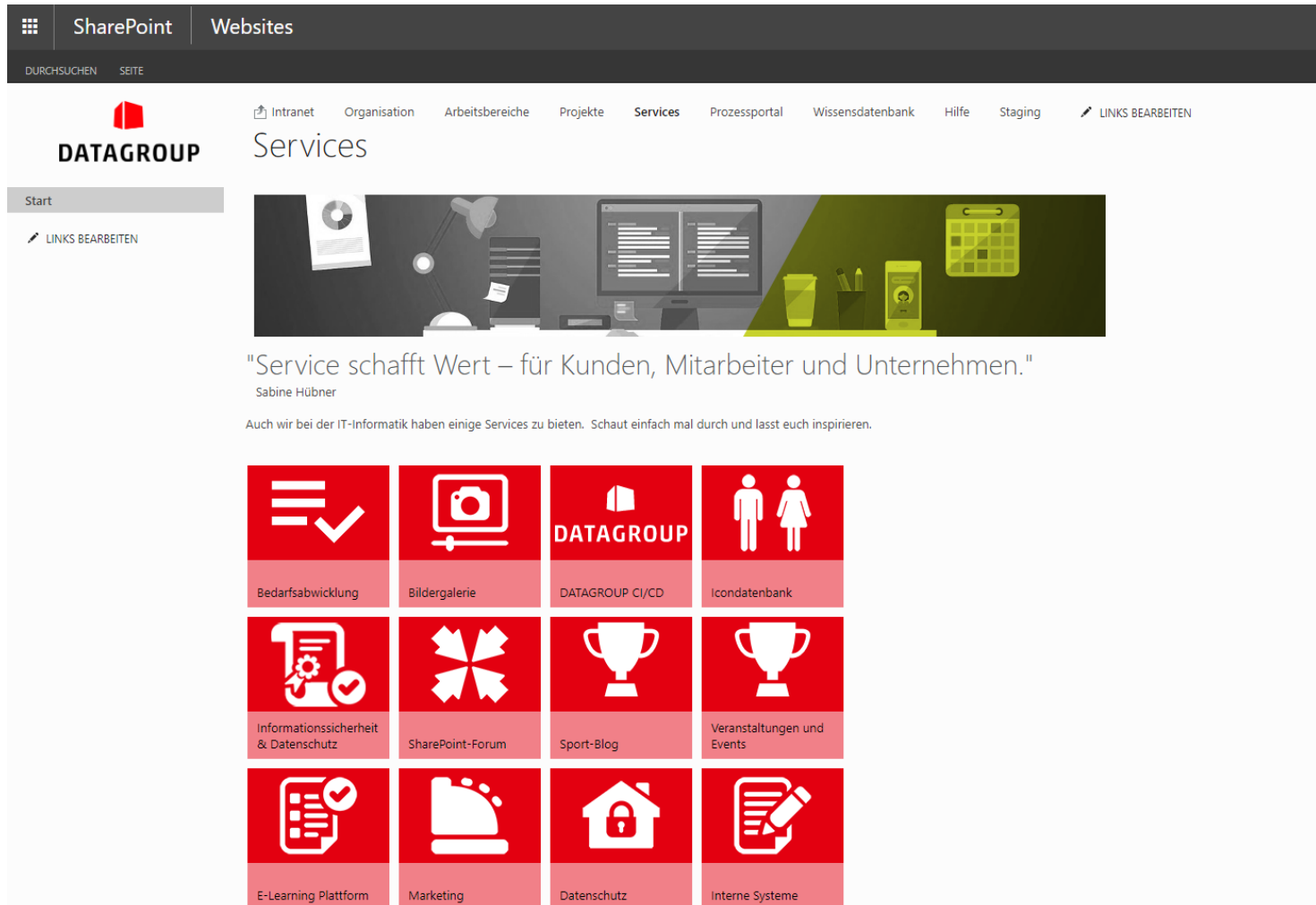
Wir freuen uns auf das Voranschreiten und geben an dieser Stelle wieder einUpdate.



SharePoint – Kombination mit Individualentwicklung

- Wann macht Individualentwicklung Sinn?
- Wenn ein Prozess im SP und mit SP-Erweiterungen nicht sinnvoll oder gar nicht umgesetzt werden kann oder soll
 - Komplexe Datenstruktur / Massendaten
 - Eigene Datenbank nötig
 - Feingranulare Berechtigungen bis auf Feldebene
 - Spezielles GUI-Framework /-Design /-Funktionen in der App gewünscht
 - Keine Daten / Authentifizierung / Funktionen vom SP werden benutzt
- SharePoint zusätzlich als Portal für (meine) (non-SP) Apps

SharePoint - Kombination mit Individualentwicklung



- Hinter einer Kachel kann eine Verlinkung zu einer anderen App stattfinden, die **NICHT** auf dem SharePoint läuft.

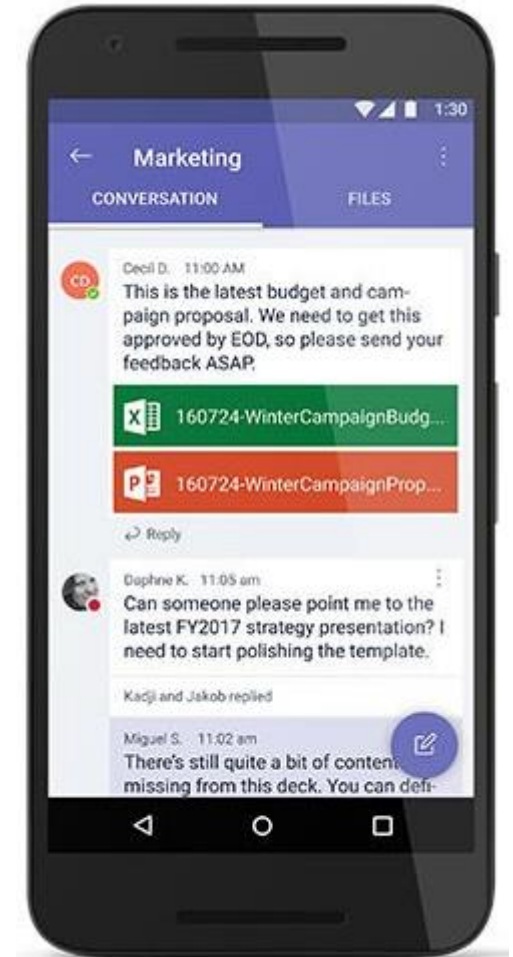
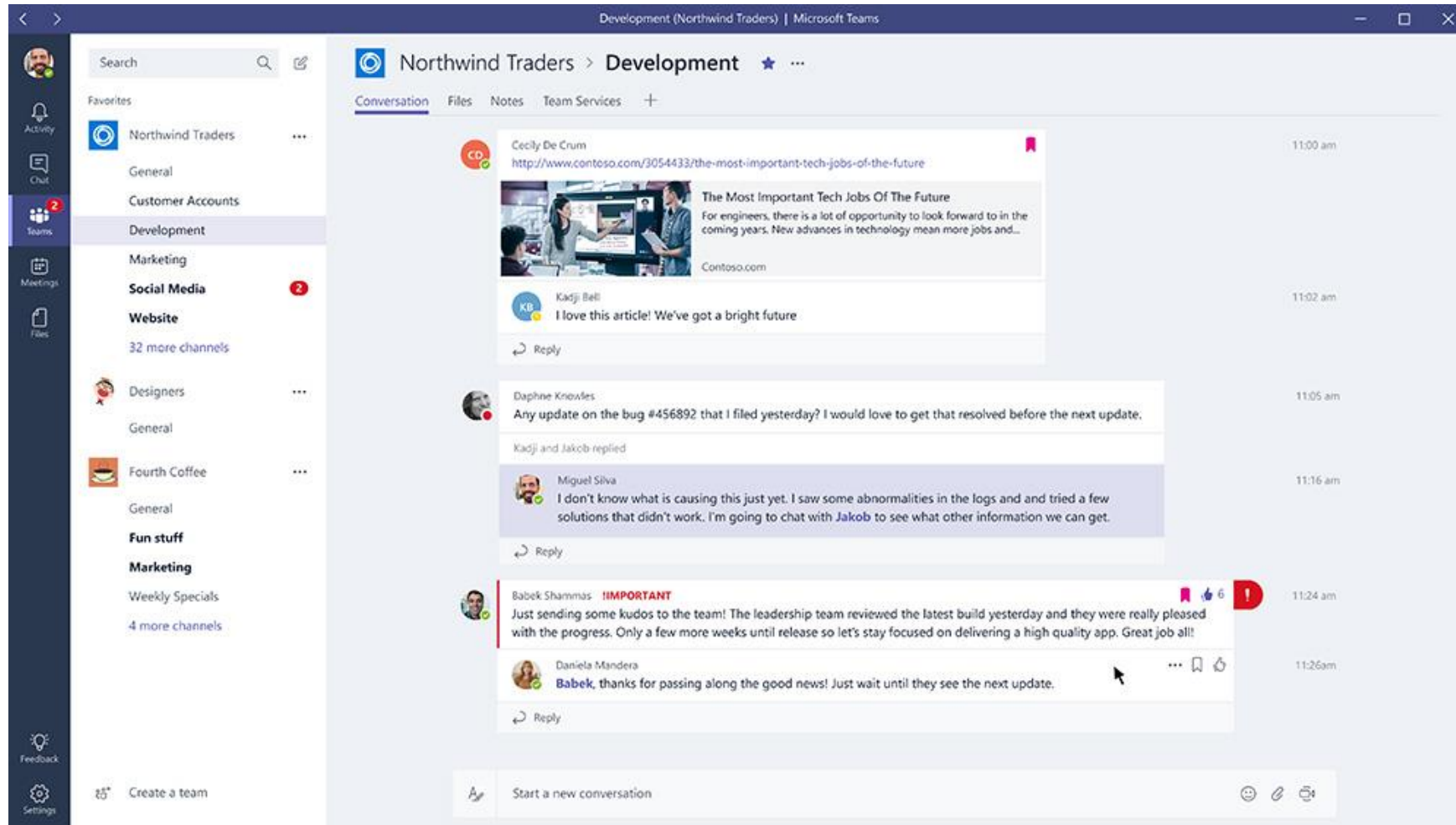


- Microsoft 365 = M365
- Bundle aus einzelnen Produkten und Paketen von Produkten
- Firmen benötigen einen „Tenant“, der bestimmte Pakete, abhängig von Lizenzen und Plänen zur Verfügung stellt
- Kernfunktionen
 - Office Paket (Online und Client-Nutzung)
 - **SharePoint Online**
 - **MS Teams**
 - OneDrive
 - Yammer
 -

MS Teams



DATAGROUP



IT's that simple.



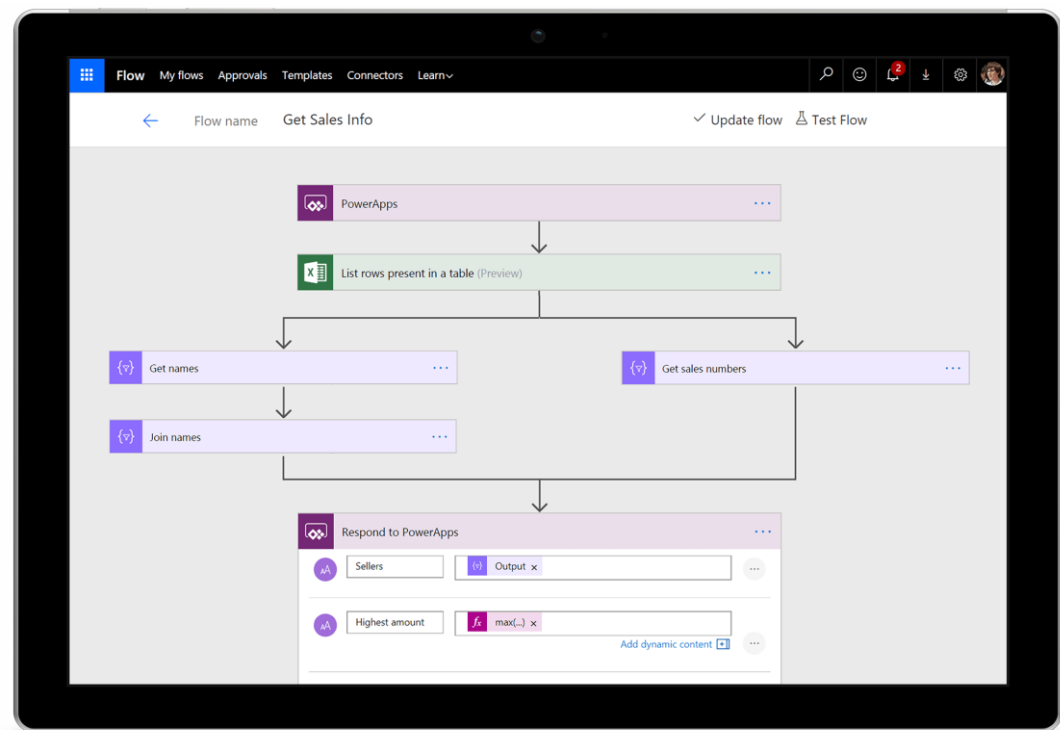
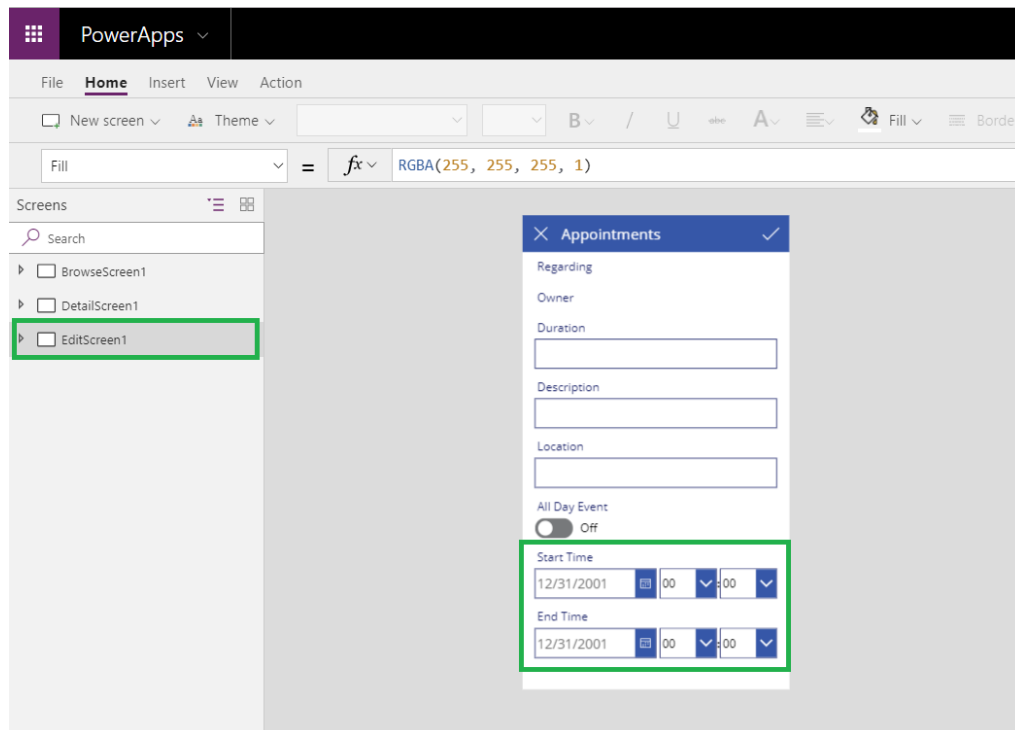
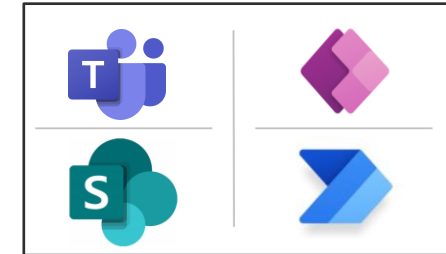
MS Teams

- Zentrale Zusammenarbeit im Unternehmen
- Baut auf SharePoint Online als Plattform auf
- Intranet vs. MS Teams
 - Wächst immer mehr zusammen bzw. MS hat das Intranet in Teams integriert
- Wir sind MS Teams Spezialist
 - von Betrieb,
 - über Beratung und Einführung
 - Schulungen
 - Erweiterungen von Teams durch Lösungen mit der MS Power Platform



MS Power Platform

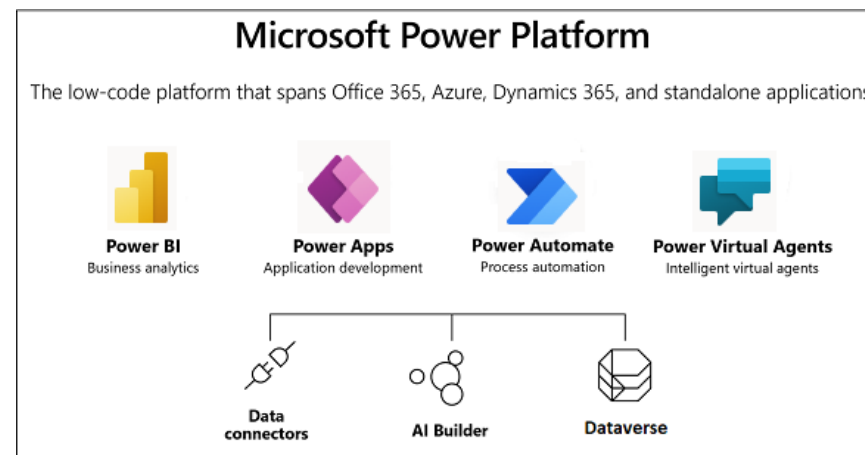
- Vorhandene Apps und Funktionen für Low-Code / No-Code Lösungen
 - Power Apps (Mobile und Desktop-Anwendungen **mit einer Lösung**)
 - Power Automate (Workflows und Automatisierungen) und RPA





Microsoft M365 Fokusthemen

- Wir sind für unsere Kunden Partner für **MS Teams**
 - Einführungen in Unternehmen / Schulungen durchführen
 - Unterstützung für **Power Apps** und **Power Automate (Workflows, früher MS Flow)**
- Wir unterstützen Kunden bei der Migration von **SharePoint nach SharePoint Online / MS Teams**
- Wir bieten **Lösungen für SharePoint (Online)** an (z.B. **Intranet**)
- Trotz den mächtigen Plattformen bieten wir auch **Individualentwicklung** an, wenn die Plattformen für eine Anforderung nicht sinnvoll sind.





Microsoft - Individualentwicklung

- Webapplikationen und mobile Apps mit dem .NET Framework und JavaScript Frameworks
 - Aktuell **.NET Framework** ab 4.5 und höher / **.NET Core**
 - **Kendo UI** als Framework für Web-Oberflächen (Controls mit vielen Funktionen)
 - **ASP.NET MVC** als Framework für Webapplikationen
 - **WPF** (Windows Presentation Foundation) als Framework für Client-Anwendungen
 - **Xamarin** als Framework für Cross-Platform Development (iOS und Android)
 - **Azure** auch als Plattform für unsere gehosteten WebApps, Lösungen in Azure z.B. für **IoT**





DATAGROUP

IT's worth it.

