

- Industry Experience
- Predictive Analytics
- Big data



회사 소개(DS-eTrade)



1. 일반 현황 및 연혁

DS-eTrade는 고객의 비즈니스 환경을 고려하여 최선의 프로세스를 설계하고, 최적화된 시스템을 구축함으로써 고객의 경쟁력을 한 단계 더 향상시키는 Big Data 및 SCM 전문 컨설팅 및 시스템 구축 업체입니다.

일반현황

회사명	(주) 디에스이트레이드
CEO	박수열
주소	서울시 서초구 동산로 13, 정선빌딩 6층
사업분야	SCM / 분석 솔루션 컨설팅 및 SI 사업
인력현황	27명 (컨설팅 전문인력으로 구성)
전화번호	02) 591-1737
설립연도	2000年 6月

연혁

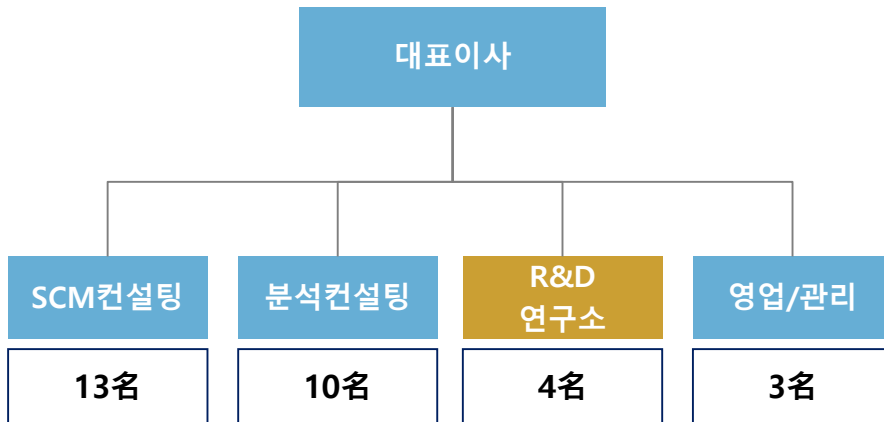
2000~2008	2009~2012	2013~2018	2019~현재
<p>“Raise awareness and gained expertise”</p> <p>Mfg</p> <ul style="list-style-type: none"> ❖ 2008, Insync 파트너십 체결 ❖ 2006, 한국 SCM 대상 수상 ❖ i2 (JDA) e-Biz 파트너십 체결 ❖ 2000.06 회사 창업 	<p>“More than 30% annual revenue and profit growth”</p> <p>Sales Mfg</p> <ul style="list-style-type: none"> ❖ 2012, 분석 컨설팅 사업 추진 ❖ 2012, Vision 재 선포 “Total 컨설팅 전문업체” ❖ 2012, IBM 파트너십 체결 ❖ 2011, 기술혁신형 중소기업 ❖ 2009, 사내 R&D 연구소 수립 ❖ 2009, Oracle 파트너십 체결 	<p>“Jump up a company of professional consulting”</p> <p>Customer Sales Mfg Supplier</p> <ul style="list-style-type: none"> ❖ 2017, 고려대학교 빅데이터팀 MOU체결 ❖ 2017, 연세의료원 빅데이터 협약체결 ❖ “디지털 세브란스 2020 및 전략과제 공동연구를 위한 협약식” ❖ Microsoft&서울아산병원 의료 빅데이터 공모전 수행 지원 ❖ 2016, Microsoft 파트너 (클라우드 및 AA) ❖ 2013, SAP 파트너십 체결 ❖ 2013, Smart SCM 출시 	<p>“ DS-etrade Solution launching”</p> <p>Customer Sales Mfg Supplier DSIO</p> <ul style="list-style-type: none"> ❖ 2020, DSIO 솔루션 제품출시 ❖ 2019, Qlick Sense Partnership 체결 ❖ 2019, 서강대 빅데이터 인재양성 MOU 체결

2. 조직 및 인원현황

유기적인 협업을 통해 고객에게 Value를 제공할 수 있는 조직형태를 갖추고 있으며, R&D 연구소를 통해 알고리즘 개발 및 프로젝트 성공을 지원하는 조직형태로 구성되어 있습니다.

조직 현황

“ Total Service를 제공할 수 있는 조직 운영 ”



총 23명 (컨설팅 수행 인원 : 27명)

역할 및 인력구성

【 역할 및 특징 】

프로세스

- Business Process Design
- Process Innovation Consulting
- As-Is분석 및 ROI 도출

솔루션 및 분석

- 산업별 Planning솔루션 컨설팅
- 마케팅/수요 분야 분석컨설팅/구축
- 품질(사내/외) 분석컨설팅/구축

R&D

- 최적화 연구소
- 통계분석 기반 솔루션 개발
- 프로젝트 지원

【 프로젝트 경력 】

기간	인원 (名)
10년 이상	10
5년 이상	9
5년 미만	8
합계	27

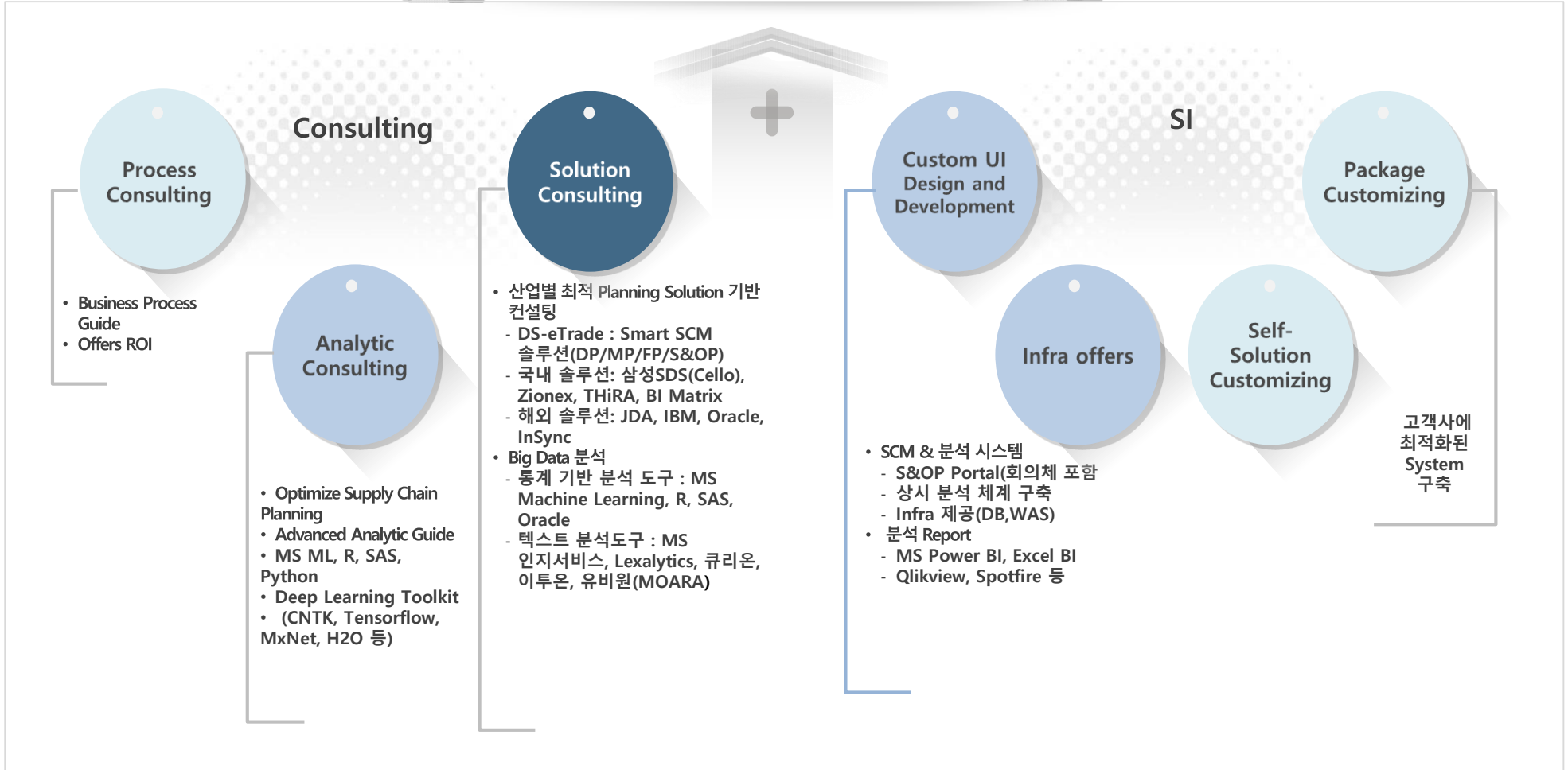
【 인적 구성 】

학력	인원 (名)
박사	1
석사	14
학사	12
합계	27

3. 사업영역

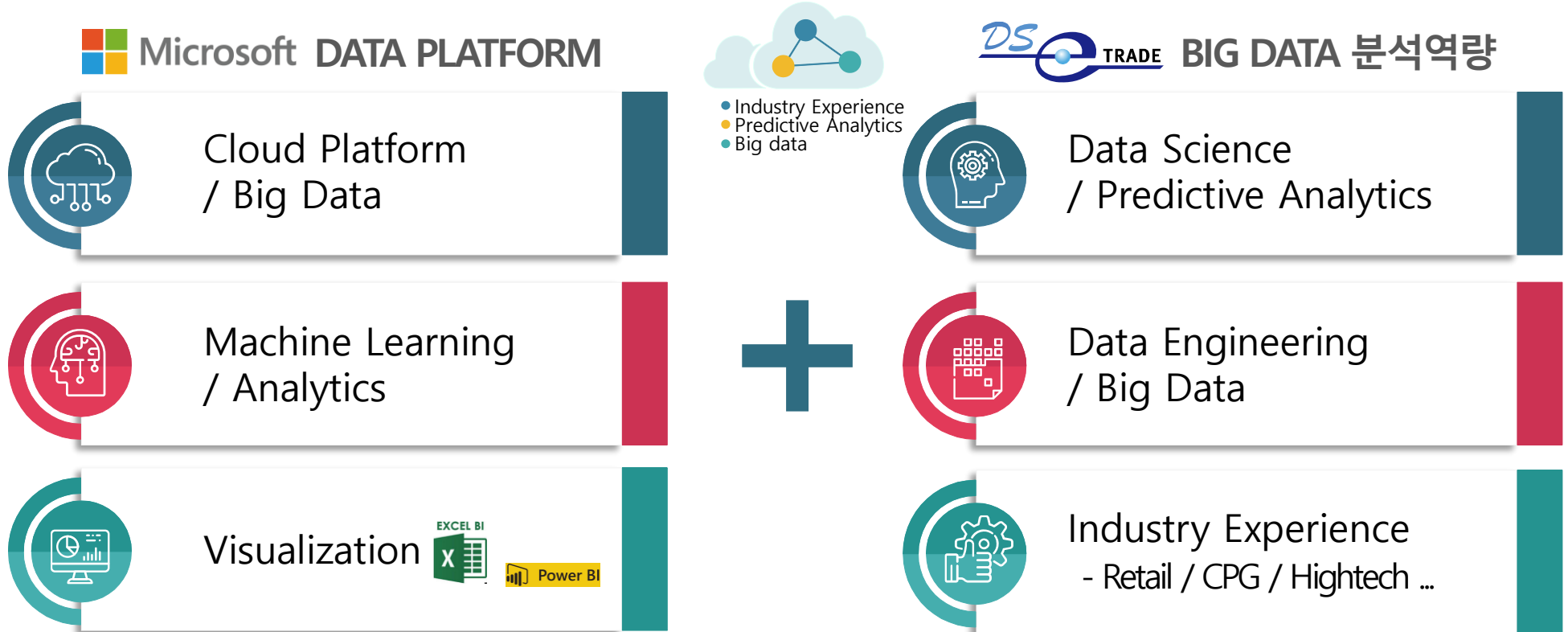
DS-eTrade는 반도체, 철강, 자동차, 식품, 유통, 물류 등 다양한 산업에 “분석 컨설팅 서비스” 및 “SCM 컨설팅”을 제공함으로써 고객의 생산성 향상 및 비용 감소를 위해 최선을 다하고 있습니다.

고객사 가치 증대



3. 사업영역

디에스이트레이드는 Microsoft의 클라우드 기반 "IoT Suite" 및 "예측 및 통계분석" 부문의 최고 파트너로써, Machine Learning 기반 최적의 경쟁력을 보유하고 있습니다.



주요 제공 서비스

Customer Analytics

- 고객분석, 행태 예측
- 상품추천알고리즘
- 전략시뮬레이션

Demand Sensing

- Demand Sensing
- 프로모션 효과분석
- 빅데이터 연계(POS, SNS)
- ML기반 시장수요예측

Quality Analysis

- Field 불량예측
- 공정/설비 품질예측
- 품질 이상감지
- AS 부품예측

3. 사업영역

차별성 : DS-eTrade 분석서비스 역량 및 제공 영역 (CPG/Retail/Hightech/Heavy/ ...)

제공영역



분석전문가

- Planning영역의 프로세스 및 모델 전문가와 통계 분석가 co-work
- 실제 활용 가능한 Prediction 영역
- 최근 Machine Learning 이론을 경험한 전문 인력(딥러닝 실제 활용)



컨설팅 제공

- 고급분석을 통한 분석 방법 Guide
- 기존 모형의 개선 방안 제시
- 적합한 통계 모형 제시
- 데이터 연계를 통한 실증적인 효과 제시
- 데이터 통합 방안 제시



개발 및 기술지원

- 데이터 연계/ 모델링/ UI 전체 영역의 일원화된 분석 시스템 구현
- 기본 패키지 Add-on을 통한 Customizing 개발
- R/ML 등을 통한 통계 교육 통계 관련 지원 서비스

차별성

1. 방법론

통계기반의 컨설팅 + 최근 **AI / Machine Learning** 기법 활용

2. 경험

- 1) 고객분석, 수요예측, 생산 공정 및 설비 품질 예측 프로젝트 수행 경험
- 2) 초단위 센싱데이터 기반 예측, 분석 수행
- 3) 빅데이터 Infra활용한 지속서비스를 위한 시스템 구축 연계

사례

이상감지 / 패턴분석 / 고장예측 / 이미지 분석



HYUNDAI
MOTOR GROUP

LS 산전

현대엘리베이터
HYUNDAI ELEVATOR CO., LTD.

Dongwha

연세대학교 의료원
YONSEI UNIVERSITY HEALTH SYSTEM

수요예측 / 고객분석 / 추천



HYUNDAI
MOBIS

B 빙그레

농심

Pulmuone

4. 주요 사업 실적

'14년 이후 다양한 산업 영역에서 컨설팅을 통해 빅데이터 분석 노하우 및 성공사례 보유하고 있습니다.

분석 컨설팅/구축 실적 ('14년~)

구분	고객명	시기	주제
예측	현대글로벌서비스	'20	• AI기반 수요예측
분석	동화기업	'19	• Power BI embedded를 사용한 사이트 구축
품질	동국제강	'19	• 빅데이터 플랫폼(공정 품질 및 공정 최적화)
품질	현대/남양연구소	'19	• AI 통합 과제
예측	삼성웰스토리	'19	• 식수 자재 예측(with EY)
품질/영상	기아자동차	'18	• 오너스매뉴얼 Pilot과제
품질	동국제강	'18	• 빅데이터 분석 플랫폼 및 과제
품질/영상	현대/남양연구소	'18	• 센서데이터 및 이미지 분석 과제
의료	삼성서울병원	'17	• 의료 빅데이터 분석을 통한 AI 과제
의료	연세의료원	'17	• 한국형 디지털 헬스케어 공동연구
품질	현대/기아차	'17	• 센서데이터 및 이미지 분석 과제
추천	현대/기아차	'17	• 전사포털 콘텐츠/인맥 추천
로그분석	넥슨	'17	• 부정사용 탐지 Pilot 과제
의료	아산병원	'17	• 의료 빅데이터기반 분석 공모전(진행지원)
품질	LS산전	'16/17	• LS산전 Smart Building 분석과제
품질	현대엘리베이터	'16/17	• 현대엘리베이터 스마트 원격 보수
품질	롯데첨단소재	'16/17	• 제조영역 빅데이터 분석과제
품질	동화기업	'16	• IoT 기반 공정품질 및 설비고장예측
품질	휴맥스	'16	• 시장 품질 예측(고도화)
예측	동화기업	'16	• MI기반 수요예측 시스템 구축
마케팅	롯데백화점	'16	• 소셜 Target Marketing (디지털마케팅)
마케팅	넥슨	'16	• 게임사 로그분석을 통한 추천모형
예측/마케팅	농심	'15	• 영업 판매가이드 추천 모델 생성
물류계획	LogisAll	'15	• Network 최적화 컨설팅
마케팅	GS리테일	'15	• POP카드 고객분석을 통한 추천모형
예측	풀무원	'14	• 판매계획용 통계적 수요예측
품질	휴맥스	'14	• 시장 품질 예측(고장분석)
마케팅/예측	삼성중공업	'14	• 수주 활동을 위한 수요 예측 및 고객분석

" Azure 기반의 예측 모델 개발 및 Base Engine 개발 "

수요/공급부문 컨설팅/구축 실적 ('14년~)

구분	고객명	시기	주제
수요/재고	현대모비스	'20	• AI기반 수요예측/재고 최적화
생산계획	SK 케미칼	'20	• 생산계획 최적화 컨설팅
수요/재고	대동공업	'20	• AI기반 수요예측/재고 최적화
수요/재고	보스턴 사이언티픽	'20	• 수요/재고 발주연계 시스템 구축
공급/생산	SK 하이닉스	'20	• 공급 생산 최적화 시스템
생산	현대자동차	'20	• 글로벌 생산 시스템 검증 POC
수요/재고	현대글로벌서비스	'19	• 재고 최적화
수요/재고	현대위아	'19	• 수요예측/재고 최적화
수요/재고	현대모비스	'19	• 수요예측/재고 최적화
수요/공급	원익Q&C	'18	• SCM PI컨설팅 및 FP 구축
공급	삼성전자	'18	• 반도체사업부 MP 구축 참여(cello)
영업/수요	썬메스	'18	• 영업관리(SFA) 및 수요 계획 PI수행
수요	현대모비스	'18	• 미국법인 CDC 수요예측
수요/공급	현대위아	'18	• 공작기계 서비스 부품 예측/재고 최적화
수요/공급	원익QNC	'17	• S&OP 시스템 구축
수요/공급	현대모비스	'17	• AS자재 재고 최적화
수요/공급	현대모비스	'17	• AS자재수요예측 Sell-out기반
공급	뉴옵틱스	'17	• 생산계획/MRP 고도화
수요/공급	동화기업	'16	• S&OP시스템 구축(안정화)
수요/공급	현대모비스	'16	• AS자재수요예측/발주 시뮬레이션(해외)
수요/공급	우리이앤엘	'15	• SCM 시스템 구축
공급	삼성SDI	'15	• MP 재구축
수요/공급	현대모비스	'15	• AS자재수요예측/발주 시뮬레이션(국내)
공급	하이닉스	'15/16	• Data Hub 컨설팅 PI 수행 • SCM PI컨설팅 수행 (MP/FP)
수요/공급	대상FNF	'15	• PSI 수급관리 시스템 구축
공급	뉴옵틱스	'14	• 생산계획/MRP 구축, 확산 진행 중

Q & A

Address

서울시 서초구 동산로 13, 6층 (양재동,정선빌딩)
6F, 13, Dongsan-ro, Seocho-gu, Seoul, Korea

Tel 02-591-1737~8

Fax 02-591-1751

E-mail info@ds-etrade.co.kr

Copyright © 2017 DS-eTRADE - All rights reserved



(주) 디에스 이트레이드