



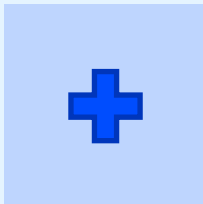
Herramientas IoT de análisis y gestión en remoto para empresas



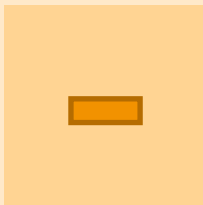
Una herramienta para no dejar nada al azar

OTEA es una valiosa herramienta IoT para que empresas de todo tipo optimicen su consumo, operen instalaciones en remoto y cuiden del bienestar de las personas que las utilizan.

Beneficios



- Vida útil de los equipos
- Confort de colaboradores y clientes
- Eficiencia operativa y energética (produce + por -)
- Sostenibilidad
- Valor de las instalaciones



- Volumen de incidencias
- Errores humanos
- Tiempo dedicado a tareas de mantenimiento
- Costes de mantenimiento
- Costes energéticos

OTEA es una herramienta flexible, ágil y universal



Flexible

OTEA funciona como un aglutinador de información que aplica funcionalidades de gobernanza y administración de los **datos conectados** en una sola herramienta.



Universal

OTEA es **para todo tipo de empresas** que necesitan mejorar su rendimiento operativo y energético.

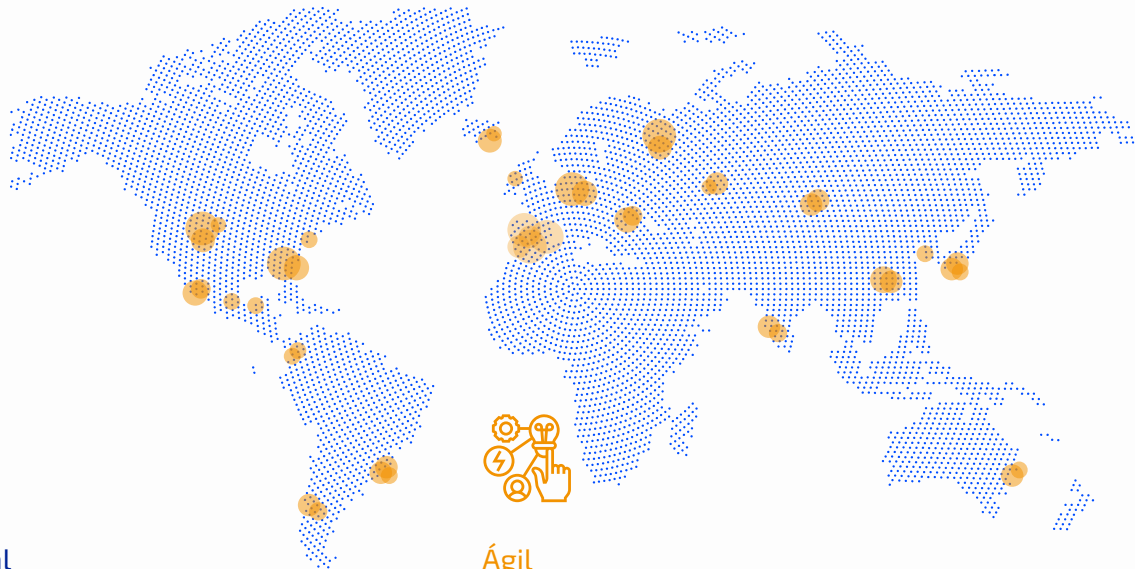
Es una **herramienta abierta** que integra todo tipo máquinas independiente del fabricante, marca o protocolo.



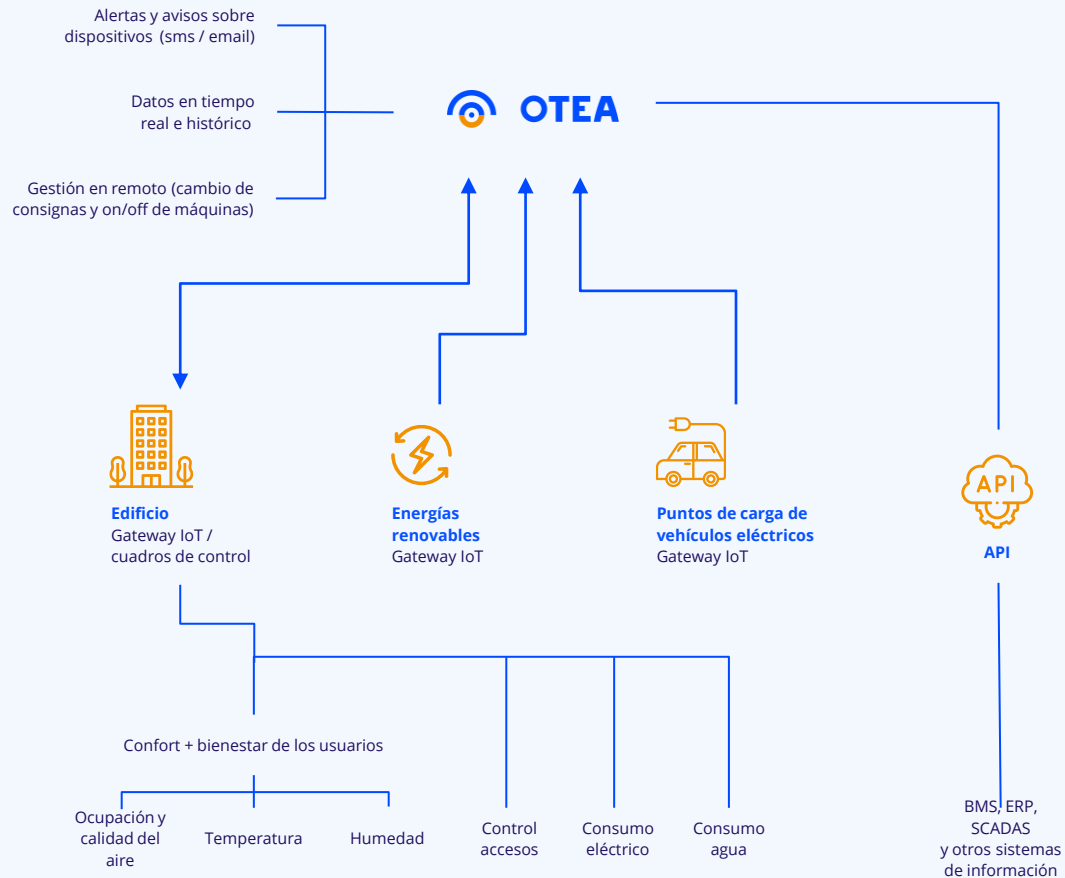
Ágil

Solo conociendo la realidad puedes crear alertas personalizadas, programar horarios y configurar acciones de mejora.

OTEA aumenta de forma **rápida y rentable** el volumen de instalaciones, dispositivos y sistemas conectados.



OTEA **resuelve** desafíos complejos relacionados con la **operación** centralizada y la **gestión** de instalaciones



OTEA de un vistazo

Funcionalidades



Visualización de variables

Conta con un histórico ilimitado y datos en tiempo real de variables ambientales, productivas y energéticas por: máquina, proceso o instalación.



Tableros y megatableros

Consulta de forma rápida y sencilla el estado de máquinas, variables y áreas a través de los tableros de variables o crea tus propios tableros de usuario.



Descargas

Descarga gráficas y datos por: suministro, variables, horario y periodo.



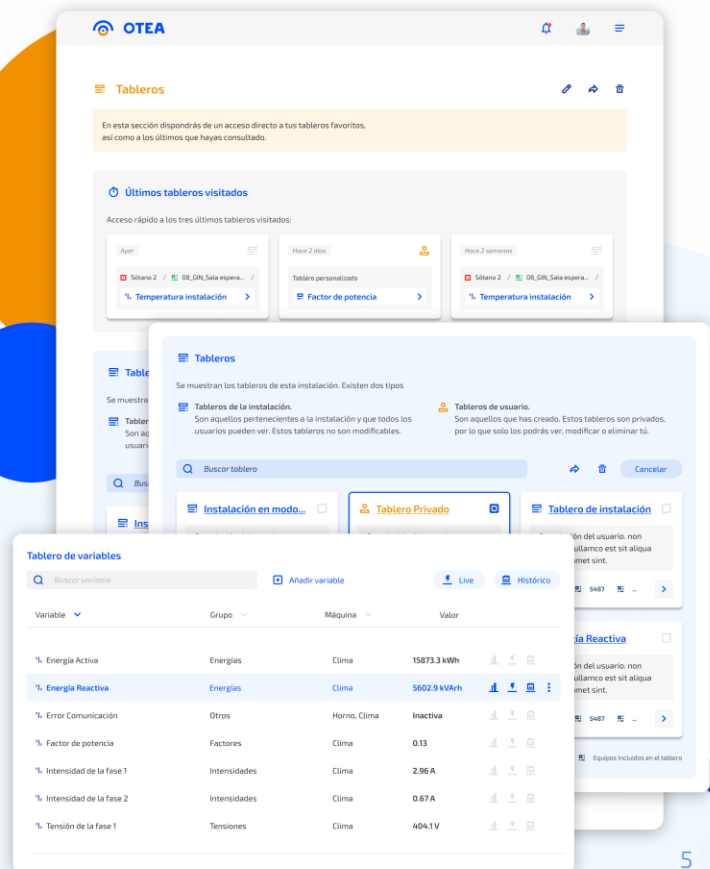
Mapas y buscador inteligente

Geocaliza instalaciones de forma sencilla y utiliza atajos desde el buscador para acceder a los datos y crear tableros o megatableros.



Personalización página de inicio

Accede a los datos más importantes de cada instalación personalizando la vista de inicio con diagramas y las variables más relevantes.



Herramientas de operación en remoto en OTEA

Funcionalidades



Configuración de modos

Optimiza programando reglas y modos teniendo en cuenta el orto y ocaso, temperatura de consigna o las condiciones que decidas.



Calendario y horarios

Crea un calendario anual y configura horarios de arranque de equipos según el momento de apertura y cierre, fines de semana o festivos.



Documentos

Dispón de un directorio digital dónde guardar esquemas eléctricos y planos de la instalación.



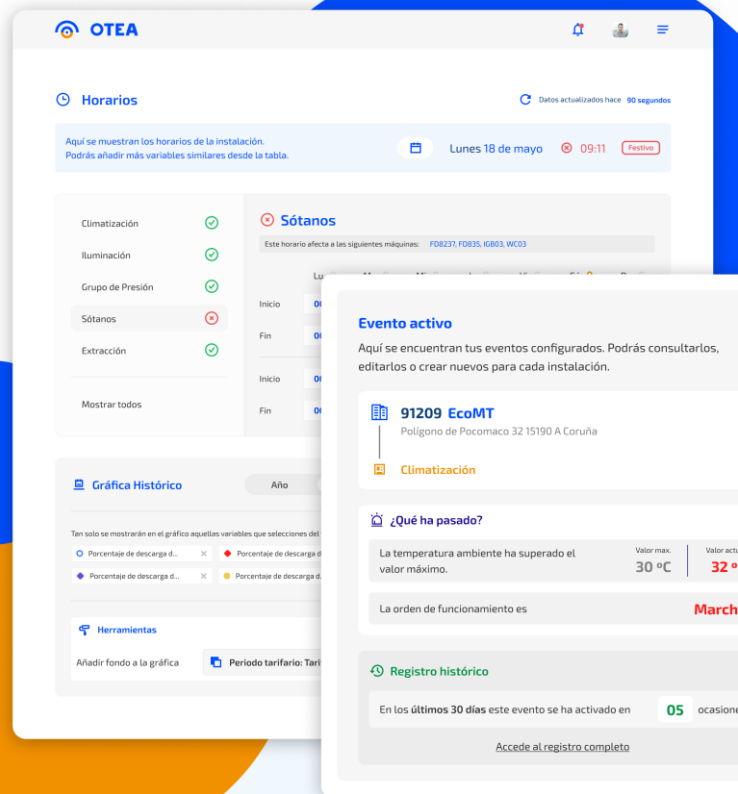
Programación de eventos y alarmas

Anticípate programando alarmas en base a nivel de importancia para detectar picos de consumo, anomalías y posibles averías o fugas.



Ajuste automático de variables y botones de ON/OFF

Configura automatismos o modifica de forma manual valores como temperatura, humedad, CO₂, ... y enciende / apaga máquinas en remoto.



The screenshot displays the OTEA web interface with the following sections:

- Horarios:** Shows a table of schedules for May 18th at 09:11, marked as 'Festivo'. A note indicates that similar variables can be added from the table.
- Sótanos:** A panel for basement equipment, listing 'Climatización', 'Iluminación', 'Grupo de Presión', 'Sótanos', and 'Extracción' with status indicators (green checkmarks for active, red X for inactive). It also includes 'Mostrar todos' and a list of affected machines (FDB237, FDB35, KGR03, WCO3).
- Gráfica Histórico:** A section for historical data, currently set to 'Año'.
- Evento activo:** A pop-up window for an active event titled '91209 EcoMT' at 'Polígono de Pocomaco 32 15190 A Coruña'. It shows the event type as 'Climatización' and a status of 'March'. A '¿Qué ha pasado?' section indicates that the ambient temperature has exceeded the maximum value of 30°C, reaching 32°C. It also notes the order of operation is 'March'.
- Registro histórico:** A section showing that the event has been activated 05 times in the last 30 days, with a link to 'Accede al registro completo'.

Herramientas de análisis en OTEA

Funcionalidades



Análisis gráfico

Crea líneas temporales o gráficas de acumulados para comparar el funcionamiento de máquinas e instalaciones. Sin tener que programar y personalizando colores y estilo.



Familias de instalaciones

Agrupar instalaciones en función de: zona geográfica, mercados, tamaño o características de negocio.



Análisis del site

Compara indicadores de consumo energético de una instalación con la media de una familia de instalaciones teniendo en cuenta: periodo tarifario, franja horaria, calendario laboral y superficie.



Benchmarking

Analiza, compara o clasifica en un ranking una instalación respecto a la media global o con la de una familia.



Informes personalizados

Solicita la elaboración de informes personalizados y análisis pormenorizados de incidencias e instalaciones



Herramientas personalizadas

Funcionalidades

Módulo ISO 50001

- Certificación ISO 5001
- Carga masiva de consumos externos a OTEA mediante .csv
- Indicadores de medida y análisis de consumo

Esquemas y diagramas

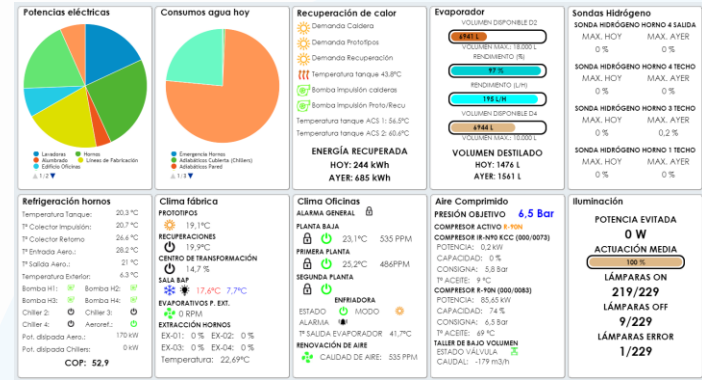
- Personalización de diagramas en pantallas principales o submenús

Simulador de factura

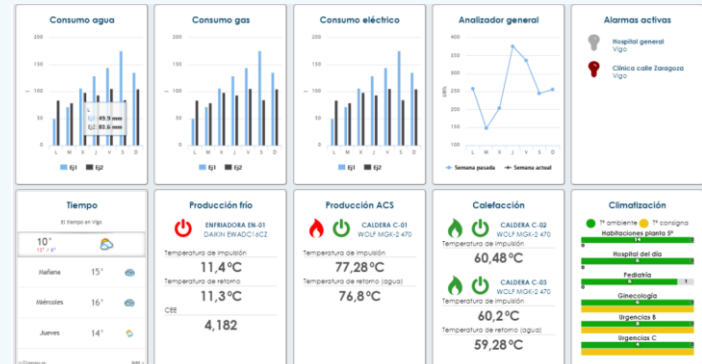
- Lectura de contador fiscal
- Obtención de cierres parciales
- Herramientas para optimizar la potencia contratada

Dashboards a medida

- Generación de paneles de control a medida con los indicadores de mayor relevancia para el cliente



Ejemplo dashboard 1



Ejemplo dashboard 2