



# Device as a Service

## Il noleggio operativo di PC, Mac e smartphone



### Semplifica la gestione dei tuoi dispositivi!

Avere tutti i tuoi dispositivi a portata di click, non è mai stato così facile.

Il servizio *Device as a Service* (Daas) è la soluzione Zero Pensieri, facile e sicura, per la gestione IT delle tue postazioni di lavoro.

Mentre noi ci occupiamo delle tue postazioni di lavoro e dei tuoi asset digitali, tu puoi monitorarli da un'unica piattaforma. Una soluzione business all-in-one per i tuoi dispositivi, con la flessibilità e l'affidabilità di un unico partner che resta sempre al tuo fianco.

#### Sicuro

La sicurezza si fa, non si aggiunge. Proteggere gli utenti e i dati aziendali è una priorità. Ora puoi avere dispositivi più sicuri, grazie all'integrazione onboard del nuovo servizio di cyber security.

#### Affidabile

Mettiamo la firma in tutto quello che facciamo e ci assumiamo la responsabilità di tutte le attività che svolgiamo, dalla preparazione dei dispositivi, alla manutenzione.

#### Flessibile

Ci adattiamo alle tue esigenze garantendoti tempi di consegna record e un noleggio di durata variabile da 24 a 60 mesi. Tutto con un contratto snello e trasparente e se vuoi, puoi anche ripensarci.

### PERCHÉ ELMEC

#### #centopercentonoi

Scopri il vantaggio di avere un unico interlocutore che si occupa della direzione lavori e delle tecnologie utili alle tue esigenze, per un approccio end-to-end reale e concreto.

I MIGLIORI SCELGONO I MIGLIORI  
I NOSTRI PARTNER



Lenovo™



Microsoft



Dell Technologies

# LE 6 TAPPE DEL SERVIZIO DAAS

## SCEGLI

1 Seleziona i dispositivi più adatti alle necessità della tua azienda, le caratteristiche che non possono mancare, i servizi di supporto e un canone che ti permetterà di massimizzare l'investimento IT.

## AFFIDATI

2 Saremo il tuo unico interlocutore sia dal punto di vista tecnico, che amministrativo. Ti mettiamo a disposizione i nostri esperti per offrirti un contratto trasparente e flessibile.

## ATTIVA

3 Una volta che hai scelto la soluzione che fa per te, al resto pensiamo noi! Il nostro team si occuperà della preparazione dei dispositivi, della configurazione personalizzata e della consegna sia in Italia che in Europa.

## CONTROLLA

4 Incluso nel servizio DaaS hai l'accesso a MyElmec, la piattaforma che ti permette di monitorare tutti i tuoi dispositivi e i dettagli amministrativi legati al tuo canone.

## MODIFICA

5 Puoi aggiungere o modificare i tuoi asset IT ogni volta che lo desideri e a seconda delle tue esigenze.

Pianificazione, onboarding nuove risorse, replacement, siamo sempre al tuo fianco!

## RESTA CON NOI

6 Se le tue esigenze sono cambiate, non preoccuparti, puoi decidere di terminare o modificare il contratto in qualsiasi momento **senza costi aggiuntivi**.

Ritireremo noi i dispositivi, ci occuperemo dello smaltimento e delle procedure certificate di wiping.

## I NOSTRI NUMERI

<b>300</b>	dispositivi configurati e spediti al giorno
<b>+100k</b>	dispositivi con soluzione Device as a Service
<b>27</b>	Paesi europei di copertura
<b>+500</b>	clienti attivi con soluzione Device as a Service
<b>155</b>	tecnici certificati e specializzati
<b>5MLN €</b>	dispositivi in pronta consegna
<b>+27MLN €</b>	entrate con la soluzione DaaS nel 2022

## DICONO DI NOI



*Deloitte è un'eccellenza dal punto di vista organizzativo e della governance, insieme a una società come Elmec che logisticamente e tecnicamente ha delle grandi competenze, non poteva che nascere una grandissima opportunità sul mercato dal successo assicurato.*

**Rosario Fondacaro – CIO, Deloitte**



*Anche se sei un'azienda giovane, in continua crescita, votata allo sviluppo tecnologico, avere un partner come Elmec che ti affianca ogni giorno, che ti può consigliare e far scalare alcuni processi rendendoli agili, è fondamentale e non può fare altro che aiutarti.*

**Maurizio Scrimaglia – QA Lead, ProntoPro**



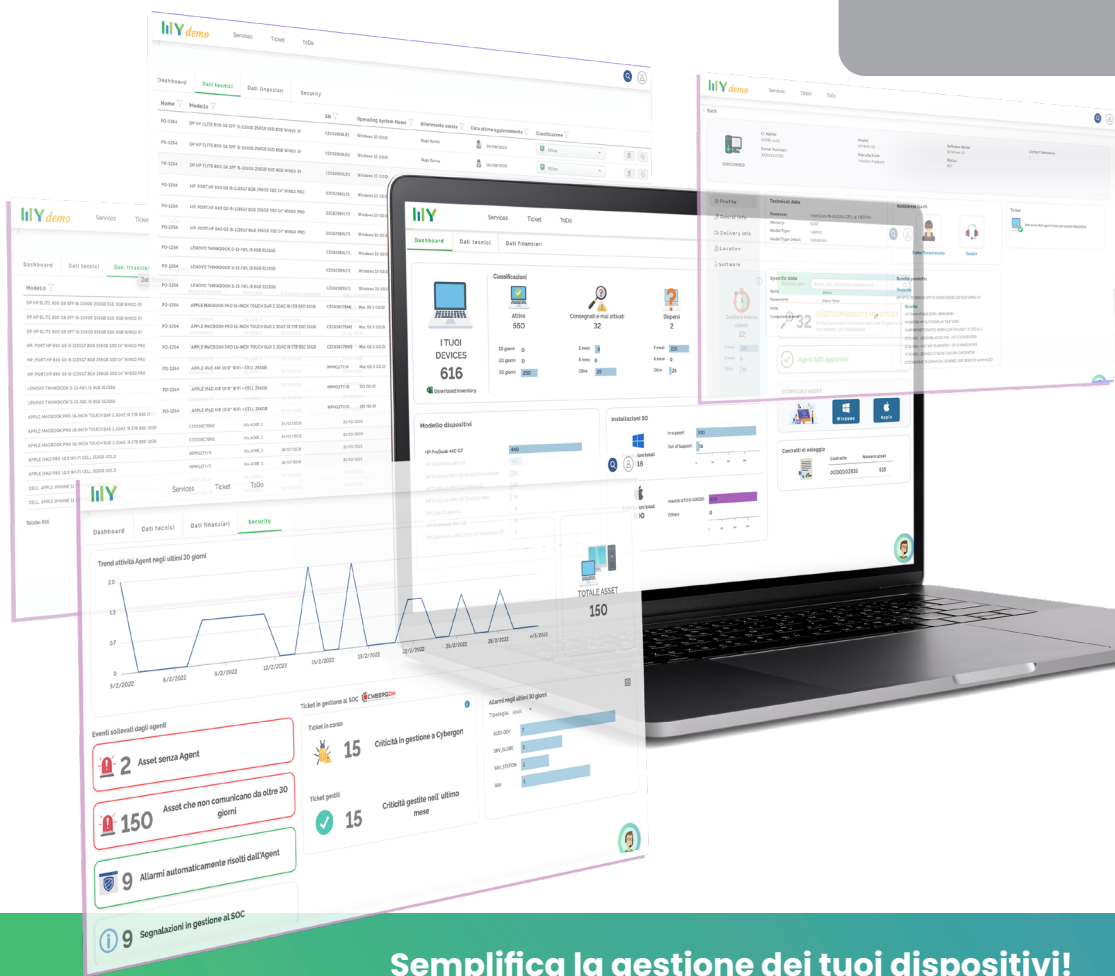
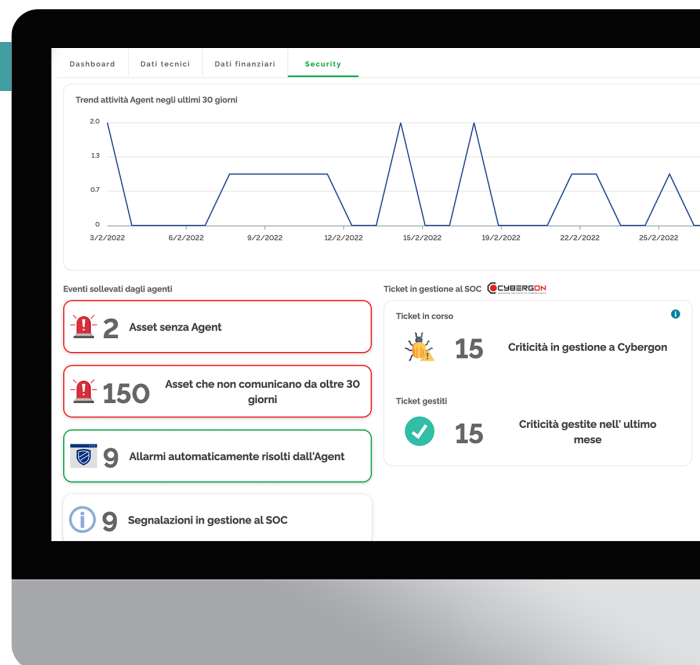
*Conoscevamo Elmec da precedenti esperienze e ci ha convinto la sua proposta perché molto strutturata e con al centro le esigenze del cliente. Questa proposizione non l'abbiamo vista solo sulla carta, ma l'abbiamo vista realizzarsi in questi anni di collaborazione. Quindi sicuramente nella proposta abbiamo letto l'esperienza che Elmec ha su queste tematiche.*

**Maurizio Busi – IT Manager, Cerved Group Spa**

## MYELMEC UN'UNICA GOVERNANCE

La dashboard che ti permette di governare in real time tutte le informazioni sui tuoi dispositivi, dallo stato degli stessi, ai ticket aperti, dai software installati, agli aspetti amministrativi ed economici.

Un tool in continuo sviluppo realizzato grazie alla metodologia DevOps dal nostro team R&D capace di rispondere alle nuove sfide tecnologiche che le aziende sono chiamate ad affrontare.



Scansiona il QR Code per visualizzare la DEMO

**Semplifica la gestione dei tuoi dispositivi!**  
Avere tutti i tuoi dispositivi a portata di click, non è mai stato così facile.

## SERVIZIO DI CYBER SECURITY

Insieme a Cybergon, la nostra divisione interna dedicata 24/7 alla cyber security, abbiamo sviluppato e integrato nel servizio la nostra nuova soluzione di sicurezza avanzata.

Il servizio DaaS si arricchisce così di una proposta in grado di aumentare il livello di sicurezza dei dispositivi aziendali.

Intercettare attività sospette, malware e ransomware ora è possibile anche mediante la postazione di lavoro.



## Staging & Modern Workspace

- Preparazione customizzata dei PC
- Gestione flussi onboarding
- Daas Control Center

## Smart Rollout On Site

Rinnova tutte le tue postazioni di lavoro con il supporto on-site progettuale e tecnico di Elmec.

## Dismissione consapevole

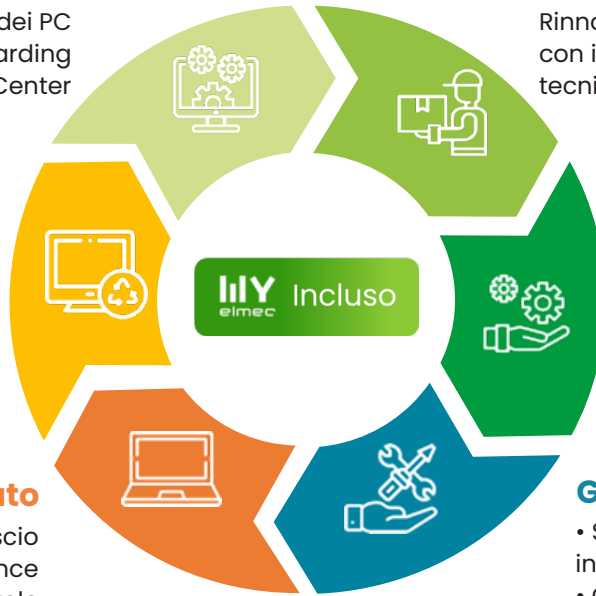
Riduzione degli sprechi tramite politiche consapevoli di ricondizionamento

## Wiping certificato

- Servizio di Cancellazione dei dati con rilascio certificato ufficiale GDPR Compliance
- Dismissione consapevole
- Riduzione degli sprechi tramite politiche consapevoli di ricondizionamento

## Garanzia Elmec

- Super e Iper Garanzia Elmec gestite in tutta Europa.
- Copertura guasti fisici con riparazione e/o sostituzione completa delle postazioni di lavoro.



## Semplifica la gestione dei tuoi dispositivi!

Avere tutti i tuoi dispositivi a portata di click, non è mai stato così facile.

## IL DAAS DI ELMEC UN VANTAGGIO PER TUTTI

83%

Dei global tech leaders afferma che la trasformazione del workplace sarà una priorità nel 2023.

+20%

Incremento di produttività per le aziende che offrono ai propri collaboratori un accesso democratizzato al workplace.

### UFFICIO IT

- Un'unica piattaforma di governance e di gestione
- Uno stock dedicato in pronta consegna 24h
- Assistenza tecnica inclusa

### RISORSE UMANE

- Gestione pianificata di assunzioni e dimissioni
- Dotazione tempestiva delle postazioni per i nuovi collaboratori
- Dismissione consapevole e sicura dei PC

### CEO

- Ottimizzazione tempi refresh massivo PC
- Gestione e pianificazione obsolescenza PC
- Cyber security inclusa

### CFO

- Un unico fornitore
- Un unico contratto
- Nessun tacito rinnovo
- Tematiche CSR

## SCOPRI IL NOSTRO TECH HUB

Dall'idea, alla consegna, avviene tutto nel nostro Tech Hub, il nuovo Smart Building del Campus Tecnologico Elmec.

Un'area di 2.500 mq dove gestiamo l'intero ciclo di vita degli asset grazie al lavoro di 155 tecnici certificati.

Con il servizio Device as a Service arriviamo a configurare fino a 300 dispositivi al giorno e ne gestiamo a servizio ben 100.000 con una manutenzione capillare in tutta Europa.

Numeri che dimostrano un know-how che si fonda su competenza e affidabilità e che si avvale di rapporti decennali con i migliori partner presenti sul mercato.



## COMPETENZE DEL TEAM



SUPPORTO ALL'UTENTE



GESTIONE CICLO DI VITA DEI DISPOSITIVI



GESTIONE PIATTAFORME IBRIDE  
(WINDOWS E MACOS)



CYBER SECURITY



LOGISTICA AVANZATA PER SPEDIZIONI  
IN 24/48H IN TUTTA EUROPA



CONFIGURAZIONE E PREPARAZIONE  
AUTOMATIZZATA DEI DISPOSITIVI



*I nostri servizi hanno la caratteristica di essere end-to-end, ovvero di garantire il risultato sperato e richiesto dal cliente, il tutto erogato esclusivamente da risorse interne a Elmec.*

*Da qui il nostro motto 'Semplicemente Affidabili' che racchiude quello che vogliamo essere per i nostri clienti: un partner duraturo che possa garantire la loro crescita nel tempo.*

**Andrea Ballerio - Responsabile Area Staging e assistenza post vendita, Elmec Informatica**



## BUNDLE DAAS



### SURFACE LAPTOP 5

- Display touchscreen PixelSense™ da 13,5 o 15 pollici
- Sicurezza integrata con la dotazione Windows Hello
- Thunderbolt™ 4
- Manutenzione Elmec On Site



### THINKPAD X1 CARBON

- Ultrasottile con processore Intel i7 di 13gen
- Ultraresistente (Military Tested)
- Display Oled 14" fino a 2,8K
- Riconoscimento biometrico
- Manutenzione OnSite Elmec

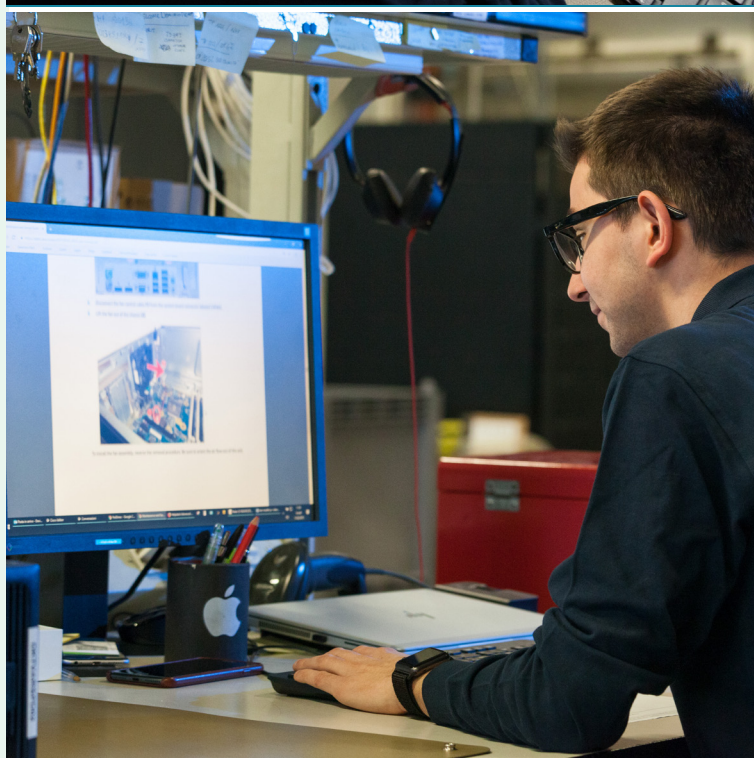
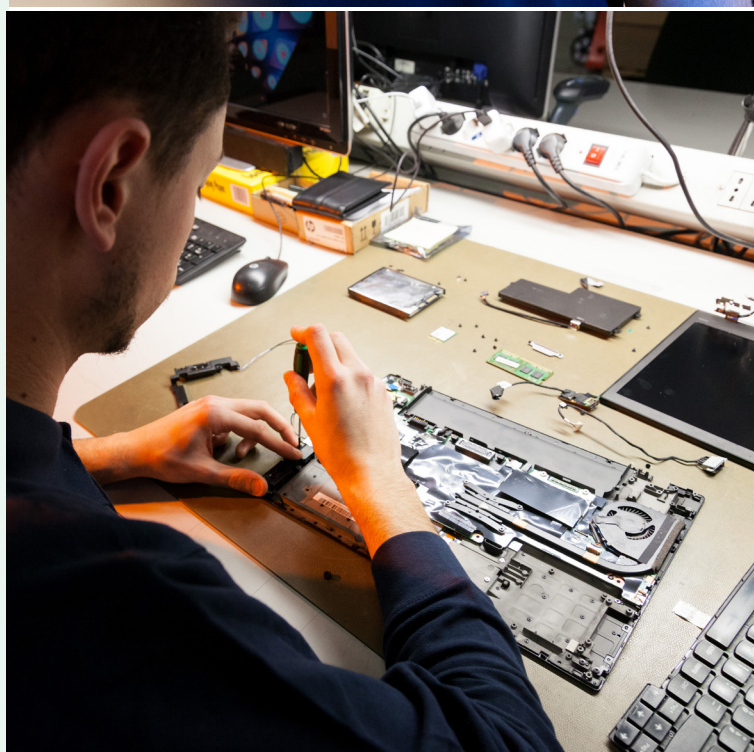


### MACBOOK AIR M2

- Chip M2 ARM ultra-veloce
- Display Liquid Retina con colori ultrabrillanti
- 18 ore di autonomia: Viaggi Leggero e a tutta velocità
- Nuovi colori e Magic Keyboard con Touch ID
- Manutenzione OnSite Elmec

I seguenti modelli sono esemplificativi.

Il servizio DaaS di Elmec è disponibile con tutte le tipologie e fasce di prodotto, siano essi PC o MOBILE.



## METTICI ALLA PROVA! NOI CI METTIAMO LA FACCIA!

Confronta il tuo fornitore con Elmec e scopri tutti i vantaggi del Device as a Service!  
Come? Compila il questionario qui sotto oppure inquadra il QR Code  
e vai direttamente al quiz online!



**Non perdere l'occasione di raccontarci la tua esperienza!**

	ELMEC	IL TUO FORNITORE	
 <b>Andrea Bottelli</b> CFO <a href="mailto:andrea.bottelli@elmec.it">andrea.bottelli@elmec.it</a>	<b>Contratto aperto e trasparente</b> Leggi bene le clausole assicurative, soprattutto le clausole di esclusione in caso di smarrimento o furto con destrezza.	<input checked="" type="checkbox"/>	<input type="checkbox"/>
	<b>Tacito Rinnovo</b> Clausola esclusa dal contratto. Al termine del periodo di noleggio, viene accordato l'eventuale rinnovo a servizio in base all'evolversi delle proprie esigenze.	<input checked="" type="checkbox"/>	<input type="checkbox"/>
	<b>Rata Fissa</b> Controlla molto bene che la rata sottoscritta rimanga invariata nel tempo, le condizioni attuali del mercato non lo garantiscono.	<input checked="" type="checkbox"/>	<input type="checkbox"/>
 <b>Daniele Zavattoni</b> Workplace Presales Manager <a href="mailto:daniele.zavattoni@elmec.it">daniele.zavattoni@elmec.it</a>	<b>Un unico interlocutore</b> Verifica sempre chi ha il controllo del servizio. Solitamente ci sono più attori coinvolti. Con Elmec ne avrai solo 1.	<input checked="" type="checkbox"/>	<input type="checkbox"/>
	<b>Economia circolare</b> Riduci insieme a Elmec e al suo servizio DaaS l'impatto ambientale dei tuoi device. Puoi calcolare l'impatto del servizio che stai scegliendo.	<input checked="" type="checkbox"/>	<input type="checkbox"/>
	<b>Contratto Unico in tutta UE</b> Controlla se la fatturazione separata è con più contratti e diversi interlocutori. In più, dovrai gestire il "transfer price" e le tematiche GDPR dovute a più partner tecnici in Europa.	<input checked="" type="checkbox"/>	<input type="checkbox"/>
	<b>Flessibilità Contrattuale</b> Possono garantire contratti che stanno in una pagina? Puoi far confluire su un unico contratto più lotti noleggiati in tempi diversi?	<input checked="" type="checkbox"/>	<input type="checkbox"/>
 <b>Tiziana Broggi</b> Responsabile Control Center DaaS & Noleggi <a href="mailto:tiziana.broggi@elmec.it">tiziana.broggi@elmec.it</a>	<b>Ci ripenso: restituisci la tecnologia a zero spese</b> Nelle condizioni sulla restituzione dei beni a fine contratto fai attenzione, solitamente ci sono clausole estremamente vincolanti.	<input checked="" type="checkbox"/>	<input type="checkbox"/>
	<b>Prolungamento senza Vincoli</b> Puoi prolungare il contratto quando vuoi senza vincoli burocratici e con lo stesso livello di servizio?	<input checked="" type="checkbox"/>	<input type="checkbox"/>
	<b>GDPR Compliant:</b> Policy di sicurezza sui dati e sugli accessi durante il servizio e a fine contratto.	<input checked="" type="checkbox"/>	<input type="checkbox"/>
 <b>Andrea Ballerio</b> Responsabile Area Staging e Assistenza Post Vendita <a href="mailto:andrea.ballerio@elmec.it">andrea.ballerio@elmec.it</a>	<b>Intervento Tecnico nelle 24h</b> Elmec ti garantisce un intervento tecnico in Italia entro 24h ed in Europa entro 24/48h. Qualunque sia la natura del guasto.	<input checked="" type="checkbox"/>	<input type="checkbox"/>
	<b>Cyber security inclusa</b> Grazie al Team di CybergON, con oltre 50 cybersecurity expert, abbiamo sviluppato una soluzione per il tuo device che unisce tecnologia e servizi avanzati di XDR.	<input checked="" type="checkbox"/>	<input type="checkbox"/>
	<b>Competenza tecnica certificata</b> Più di 150 tecnici certificati con decenni d'esperienza sul campo pronti a supportarti per ogni esigenza.	<input checked="" type="checkbox"/>	<input type="checkbox"/>

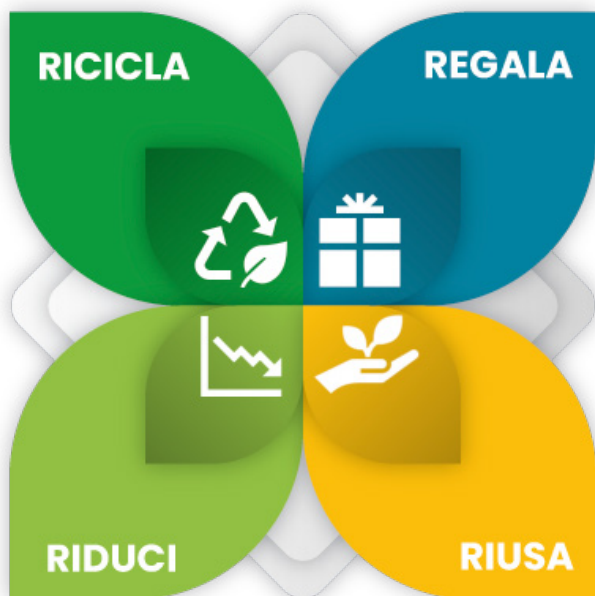
# DISMISSIONE CONSAPEVOLE

## REALIZZA UN PROGETTO DI ECONOMIA CIRCOLARE

Sappiamo quanto sia importante per te **ridurre gli sprechi** e innovare responsabilmente. Per questo al termine del tuo contratto *DaaS* puoi decidere di rinnovarlo o procedere con un rinnovo tecnologico che preveda una **dismissione consapevole** dei "vecchi" dispositivi.

Elmec infatti si avvale di **BUYTEC**, un partner integrato del gruppo, per la gestione dei tuoi dispositivi 'in uscita'. Questi vengono ricondizionati secondo **procedure certificate** e reimmessi sul mercato.

Ma non è tutto! Ai tuoi collaboratori viene data la possibilità, dopo il ricondizionamento, di riacquistare i prodotti con uno **codice sconto dedicato**. Ogni prodotto viene offerto con 12 mesi di garanzia e 10 giorni di prova gratuita.



### LA TECNOLOGIA È UN DIRITTO DI TUTTI

Elmec ha scelto di impegnarsi nella **donazione di dispositivi ricondizionati a scuole, associazioni ed enti** che operano per scopi **benefici**. Ora puoi farlo anche tu attraverso il **Device as a Service**. Scopri come scrivendo a [noleggio@elmec.it](mailto:noleggio@elmec.it)

### COMBATTIAMO L'OBSOLESCENZA PROGRAMMATA

Insieme a **BuyTec**, Elmec investe costantemente in **Riceca & Sviluppo** con l'obiettivo di riparare dispositivi che, in altro modo, sarebbero destinati allo smaltimento. Un **processo di economia circolare** che permette di distribuire nel **mercato consumer tecnologia ricondizionata** proveniente dall'ambito business, abbattendo gli sprechi e dando una seconda vita alle postazioni lavoro.



Inquadra il QR code e vai al sito web.

### CONTATTI

Elmec Informatica Spa  
via Pret, 1 - Brunello (VA)  
a pochi km da Milano

**T.** +39 0332 802111  
**M.** [noleggio@elmec.it](mailto:noleggio@elmec.it)

### CHI È ELMEC

Elmec è un'azienda italiana di servizi e soluzioni IT che da più di 50 anni accompagna aziende come la tua nel percorso verso la digitalizzazione. Un partner unico con un'offerta completa per tutti i tuoi progetti IT.