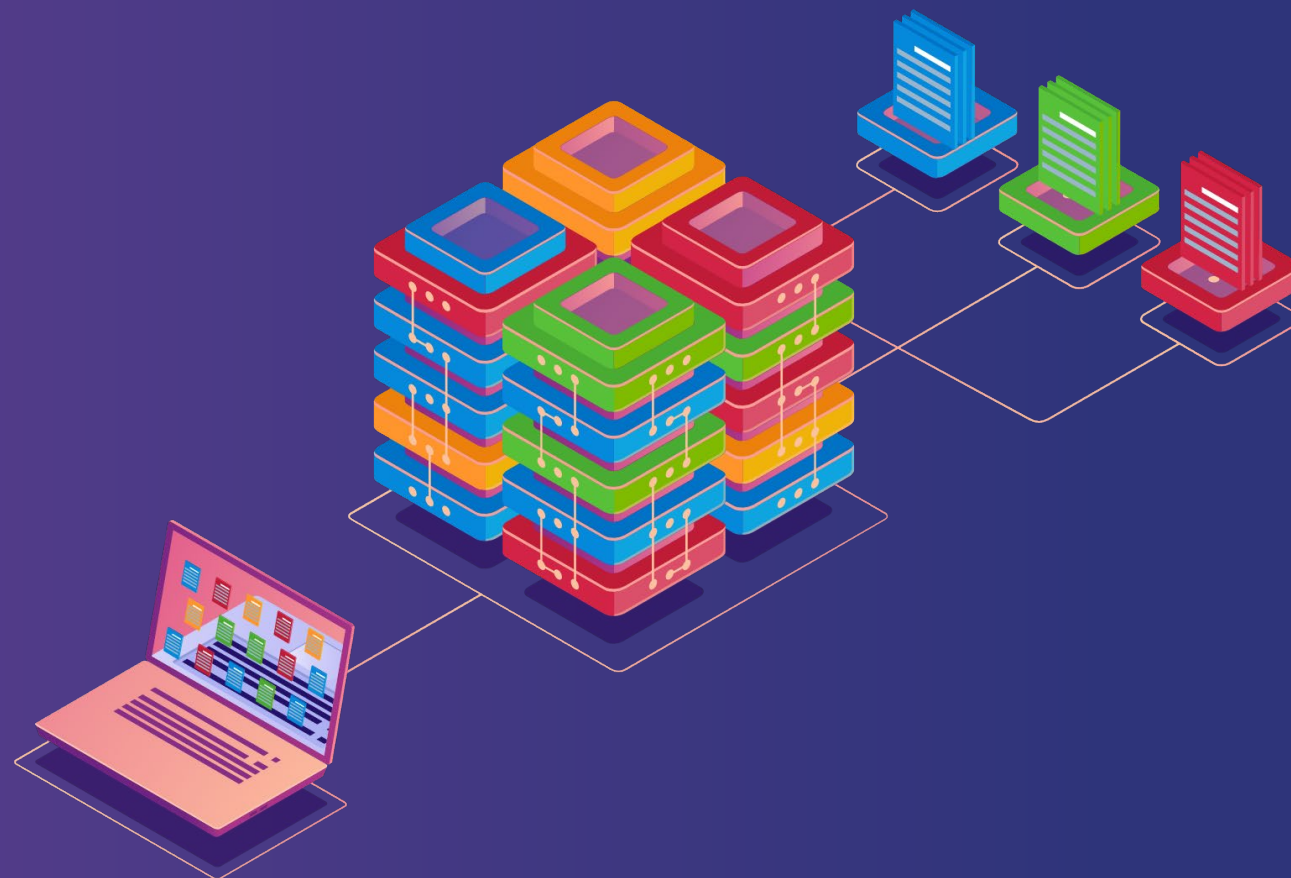




La Inteligencia artificial en tu Gestión de Archivado Digital

Clasificación inteligente de documentos
plenamente activos



Propuesta de valor

*GADA es un servicio de clasificación inteligente de documentos
plenamente activos*

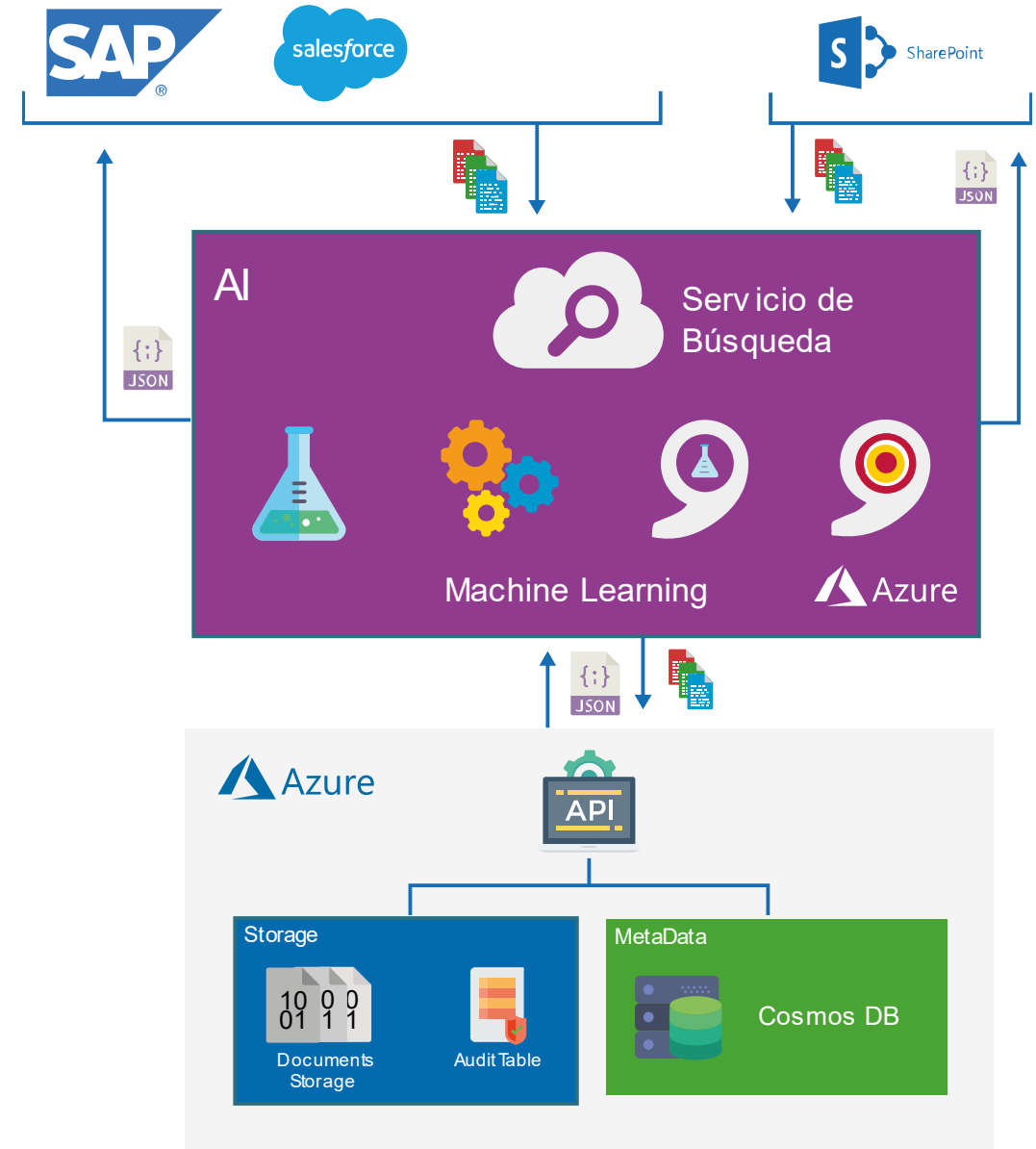
Es la plataforma ideal para
sistemas de gestión basados en
expedientes

1. Recibe documentación de forma segura.
2. Clasifica aplicando Inteligencia Artificial.
3. Expone un **servicio de búsqueda** para localizar la información
4. Deja huella de todos los accesos.







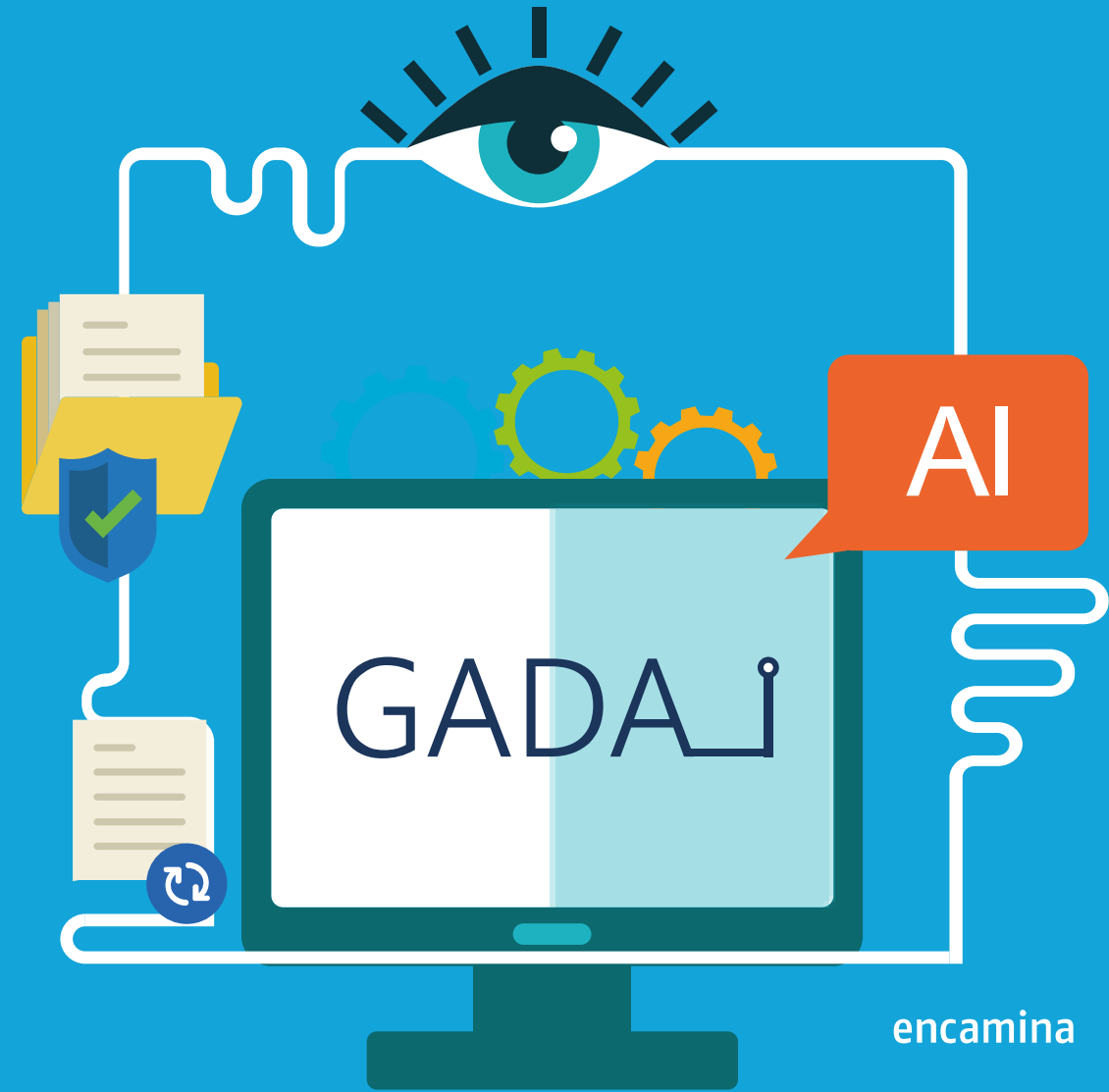
Arquitectura Software 100% Cloud

- Cualquier Sistema se conecta a GADA (vía REST) para operar con el archivo.
- Los algoritmos de AI analizan y clasifican el documento.
- El API de GADA confirma de que el sistema que invoca tiene permisos, a través de un token OAUTH2
- Adicionalmente, GADA permite almacenar en un sistema de alta capacidad, disponibilidad y rendimiento.
- La información provista en la llamada, junto con la aportada por los algoritmos, alimentan la base de metadatos asociada al documento.



Aplicación Multisectorial + Interfaz AI aplicada a...

-  **Clasificación, perfilado, alertas** desde el documento mediante un análisis basado en Machine Learning / Cognitive Services.
-  **Conectado** a cualquier gestor documental cómo SharePoint.
-  **Indexado** de la información para poder realizar búsquedas.
-  **Historificación** de documentos de baja o nula actualización.



Al al servicio de tus documentos

Seguridad



Redundancia y alta **disponibilidad** geográfica



Eficiencia en la clasificación de documentos



Productividad en el acceso al archivo



Trazabilidad de los accesos



Eficiencia en la clasificación de documentos



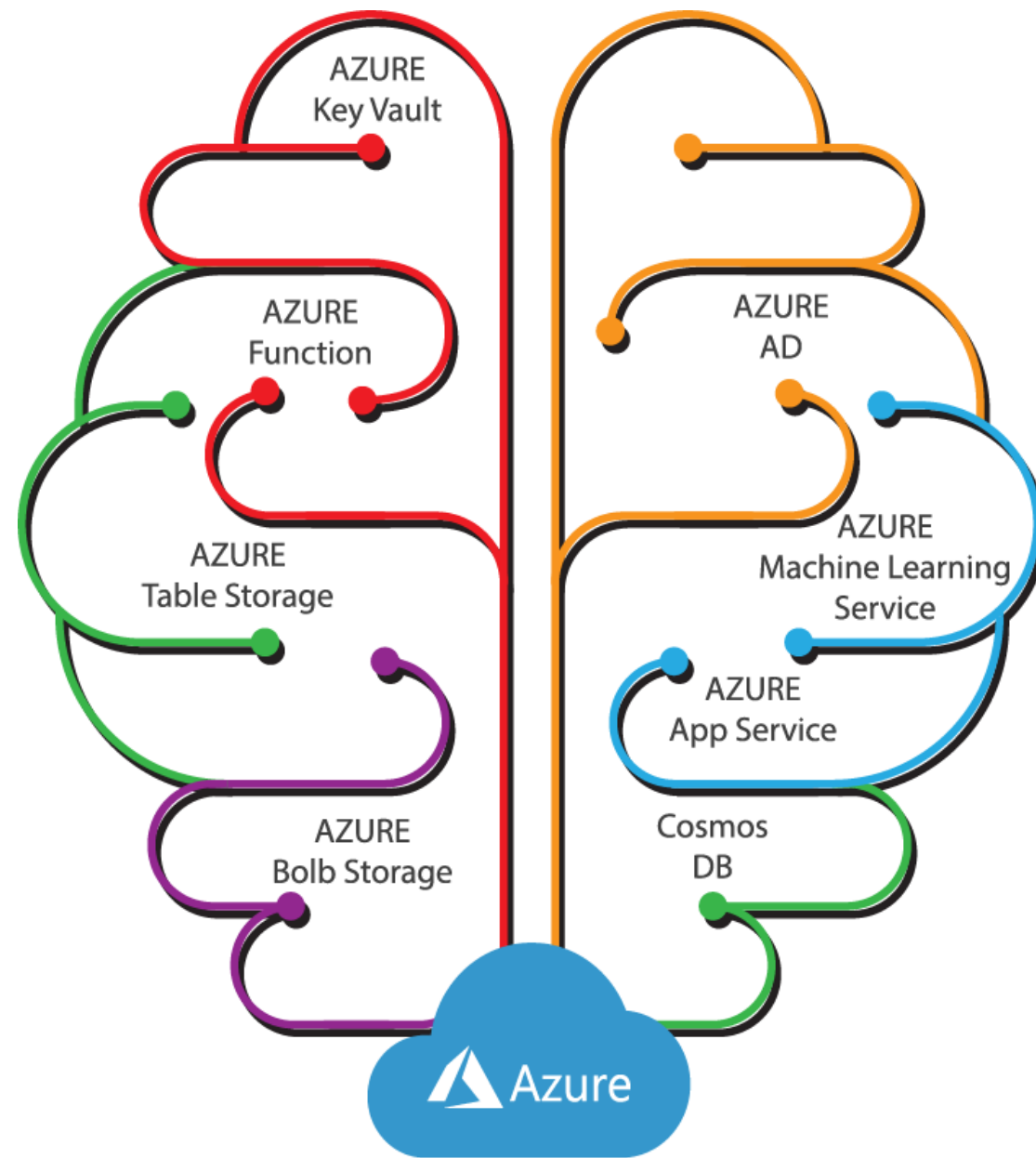
Capacidad de almacenamiento casi-infinita



Bajo coste de propiedad (TCO)



Tecnologías de última frontera



Ejemplo de uso de GADA-i

ACME
Gestión de Documentos Digitales

Dashboard

Últimos archivos añadidos

- Propuestas: Control-obra-inicial.xml
- Borradores: Funcional.docx
- Presentaciones: Presentación-Cibo.ppt
- Propuestas: Control-obra-inicial.xml
- Borradores: Funcional.docx
- Presentaciones: Presentación-Cibo.ppt

Últimos archivos modificados

- Propuestas: Control-obra-inicial.xml
- Borradores: Funcional.docx
- Presentaciones: Presentación-Cibo.ppt
- Propuestas: Control-obra-inicial.xml
- Borradores: Funcional.docx
- Presentaciones: Presentación-Cibo.ppt

Autores con reciente actividad

- Rocio Florencio
- Lirios Garrido
- Cristian Aracil

Descargas por categorías

Este mes

- Propuestas: 320 descargas
- Borradores: 110 descargas
- Presentaciones: 279 descargas
- UX: 58 descargas

Feed de la aplicación

- Rocio Florencio ha modificado "Control-obra-inicial.xml" en Propuestas
- Rocio Florencio ha subido "Control-obra-inicial.xml" en Propuestas
- Javier Campayo ha comentado "Funcional.docx" en Borradores

Me gustaría revisar este documento porque no lo acabo de ver claro, gracias Hiroshi!
- Hiroshi Fuji ha modificado "Funcional.docx" en Borradores
- Sergio Labrada ha modificado "Funcional.docx" en Borradores
- Lirios Garrido ha subido "Funcional.docx" en Borradores
- Ana Cerdán ha comentado "Presentación-Cibo.ppt" en Presentaciones

Me encanta la nueva presentación corporativa! Lirios ha hecho un trabajo sensacional, enhorabuena. Bueno @MARKETING CIBO, a ver que opináis vosotros!

ACME
Gestión de Documentos Digitales

Subida de archivos

Arrastra y suelta para subir los archivos
o haz clic para elegir

ACME
Gestión de Documentos Digitales

Listado de documentos

Propuestas: Control-obra-inicial.xml

Borradores: Funcional.docx

Presentaciones: Presentación-Cibo.ppt

Propuestas: Control-obra-inicial.xml

Borradores: Funcional.docx

Presentaciones: Presentación-Cibo.ppt

Propuestas: Control-obra-inicial.xml

Borradores: Funcional.docx

Presentaciones: Presentación-Cibo.ppt

ACME
Gestión de Documentos Digitales

Detalles

Control-obra-inicial.xml

Id	Nombre	Extensión	Tamaño	Fecha de subida	Fecha de modificación	Propietario	Estado
10001	Control-obra-inicial.xml	1024	1024	10/10/2017	10/10/2017	Rocio Florencio	Activo
10002	Funcional.docx	1024	1024	10/10/2017	10/10/2017	Rocio Florencio	Activo
10003	Presentación-Cibo.ppt	1024	1024	10/10/2017	10/10/2017	Rocio Florencio	Activo

ACME
Gestión de Documentos Digitales

Resultado de búsqueda

Propuestas: Control-obra-inicial.xml

Rocio Florencio

ACME
Gestión de Documentos Digitales

Resultado de búsqueda

Propuestas: Control-obra-inicial.xml

Rocio Florencio

Ejemplo de uso de GADA-i

ACME
Gestión de Documentos Digitales

Tipo de Documento: Todos | Buscar por nombre, metadato...

Dashboard

Últimos archivos añadidos

Propuestas Control-obra-inicial.xls	Borradores Funcional.docx
Presentaciones Presentación-Cibo.ppt	Propuestas Control-obra-inicial.xls
Borradores Funcional.docx	Presentaciones Presentación-Cibo.ppt

Últimos archivos modificados

Propuestas Control-obra-inicial.xls	Borradores Funcional.docx
Presentaciones Presentación-Cibo.ppt	Propuestas Control-obra-inicial.xls
Borradores Funcional.docx	Presentaciones Presentación-Cibo.ppt

Autores con reciente actividad

Rocio Florencio	Hace 7 días	Comentar	Votar	Ver
Lirios Garrido	Hace 2 días	Comentar	Votar	Ver
Cristian Aracil	Hace 5 días	Comentar	Votar	Ver

Descargas por categorías

Este mes

Propuestas	320 descargas
Borradores	110 descargas
Presentaciones	279 descargas
LX	58 descargas

767 descargas

Feed de la aplicación

Rocio Florencio ha modificado "Control-obra-inicial.xls" en **Propuestas**
Hace 2 horas | Comentar | Votar | Ver

Rocio Florencio ha subido "Control-obra-inicial.xls" en **Propuestas**
Hace 2 horas | Comentar | Votar | Ver

Javier Campayo ha comentado "Funcional.docx" en **Borradores**
Me gustaria revisar este documento porque no lo acabo de ver claro, gracias Hiroshi!
Leer más →
Hace 1 día | Comentar | Votar | Ver

Hiroshi Fuji ha modificado "Funcional.docx" en **Borradores**
Hace 1 día | Comentar | Votar | Ver

Sergio Labrada ha modificado "Funcional.docx" en **Borradores**
Hace 1 día | Comentar | Votar | Ver

Lirios Garrido ha subido "Funcional.docx" en **Borradores**
Hace 2 días | Comentar | Votar | Ver

Ana Cerdán ha comentado "Presentación-Cibo.ppt" en **Presentaciones**
Me encanta la nueva presentación corporativa! Lirios has hecho un trabajo sensacional, enhorabuena. Bueno @MARKETING CIBO, a ver que opináis vosotros!
Leer más →
Hace 1 día | Comentar | Votar | Ver

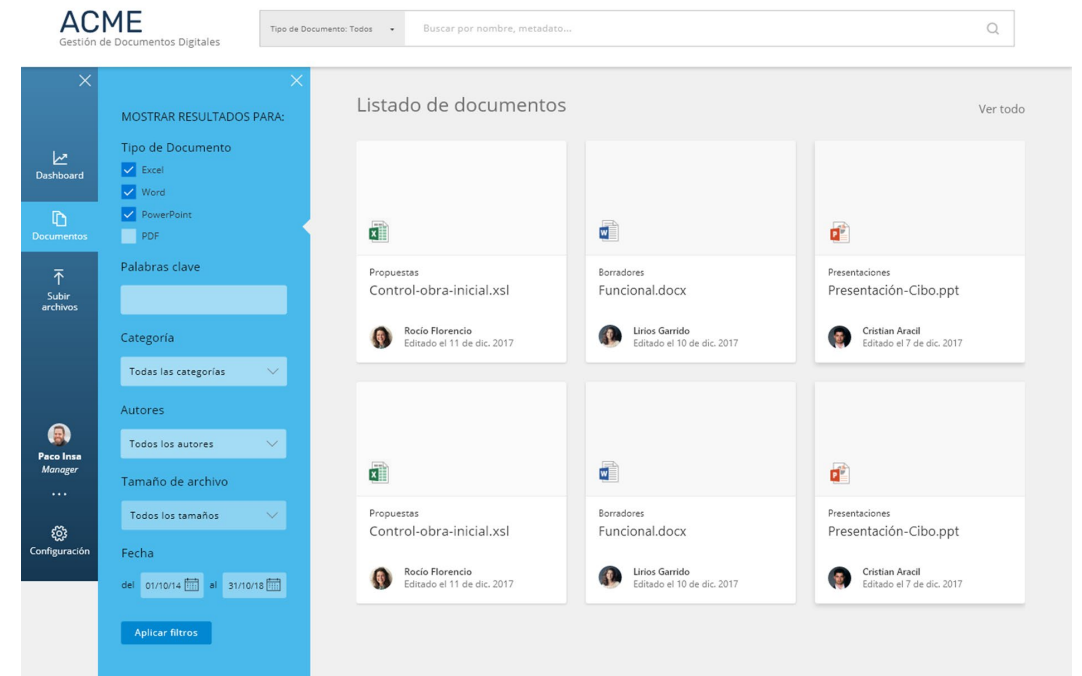
VER TODA LA ACTIVIDAD DE LA APLICACIÓN

Ejemplo de uso de GADA-i



La aplicación se conecta a la interfaz API de GADA-i para realizar el proceso de subida múltiple de documentos.

GADA-i ejecuta en background un proceso de análisis y clasificación de los documentos para que estén disponibles para buscar en el contenido o en los metadatos



Ejemplo de uso de GADA-i

The screenshot displays the ACME digital document management system interface. At the top left, the logo 'ACME' is shown with the subtitle 'Gestión de Documentos Digitales'. A search bar at the top right contains the text 'Tipo de Documento: Todos' and 'Control', with a search icon. On the left side, a navigation sidebar includes 'Dashboard', 'Documentos', 'Subir archivos', and 'Configuración'. The user profile 'Paco Insa, Manager' is visible. A filter panel on the left is open, showing 'MOSTRAR RESULTADOS PARA:' with filters for 'Tipo de Documento' (Excel, Word, PowerPoint, PDF), 'Palabras clave', 'Categoría' (Todas las categorías), 'Autores' (Todos los autores), 'Tamaño de archivo' (Todos los tamaños), and 'Fecha' (del 01/10/14 al 31/10/18). An 'Aplicar filtros' button is at the bottom of the filter panel. The main content area is titled 'Resultado de búsqueda' and includes a 'Ver todo' link. It shows a list of search results for 'Control-obra-inicial-final.xsl', including options for 'Detalles', 'Abrir en línea', 'Descargar', and 'Eliminar'. The results list the document name, author 'Rocío Florencio', and edit date 'Editado el 15 de dic. 2017'.

En todo momento, la aplicación puede acceder a los metadatos de los documentos o al propio contenido del documento mediante la búsqueda inteligente.

Ejemplo de uso de GADA-i

ACME
Gestión de Documentos Digitales

Tipo de Documento: Todos Buscar por nombre, metadato... 🔍

Volver ↶

Detalles

Control-obra-inicial.xls

Tipo: Excel
Nombre: Control-obra-inicial
Categoría: Propuestas
Autor: Rocío Florencio
Fecha de subida: 10 de dic. 2017
Modificado: Hoy
Modificado por: Rocío Florencio
Número de descargas: 23
Tamaño: 19.19 KB

Dashboard
Documentos
Subir archivos
Paco Insa
Manager
Configuración

Stock de Almacén								
Almacén General			Responsable		Carlos Berman		Fecha: 10/10/2012	
Código	Producto	Stock Máximo	Existencia al inicio del mes	Cantidad Vendida	Existencia al Final del mes	Stock Mínimo	Acción	Requisición
GSS-003	Grasa sintética Mobil 1	200	200	150	50	50	Reponer Inventario	150
ACI-234	Aceites para barrera de sellado	250	230	200	30	100	Reponer Inventario	
ACI-235	Aceites para cadenas	25	23	13	10	10	Reponer Inventario	
ACI-236	Aceites para compresores	25	24	10	14	10	En Existencia	0
LUB-234	Lubricantes de acoples	30	22	5	17	15	En Existencia	
FLU-123	Fluidos de corte	50	45	24	21	20	En Existencia	
GSS-101	Grasa para motores eléctricos	500	456	345	111	70	En Existencia	
LUB-456	Lubricantes de acoples	35	34	23	11	15	Reponer Inventario	
ACI-190	Aceites hidráulicos	50	45	12	33	20	En Existencia	
GSS-001	Grasas	150	124	104	20	65	Reponer Inventario	

Al consultar un documento, GADA-i ofrece los metadatos del documento y el contenido del mismo para que pueda ser previsualizado.

Gracias

Para localizar o contactar con ENCAMINA puedes:

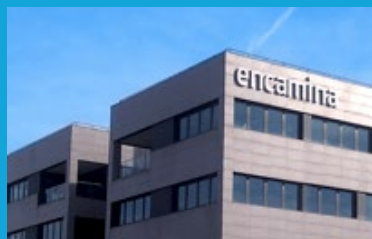


Enviar un mail a:
info@encamina.com



Visitarnos en:
Paseo de las Delicias, 30. 2ª planta
28045 , Madrid, Madrid

Jerónimo Roure, 49
46520 Puerto de Sagunto, Valencia



Avda. Josep Tarradellas, 38
08029 Barcelona, Barcelona

Calle del Ángel, 32
30202 Cartagena, Murcia



Llamar al:

Madrid - 917 893 823
Valencia - 962 698 064
Barcelona - 935 180 353



Enviar un fax al 962 698 063



O hablar personalmente con tu
Account Manager

Puedes encontrarnos en -



O descárgate nuestra App - MyENCAMINA

