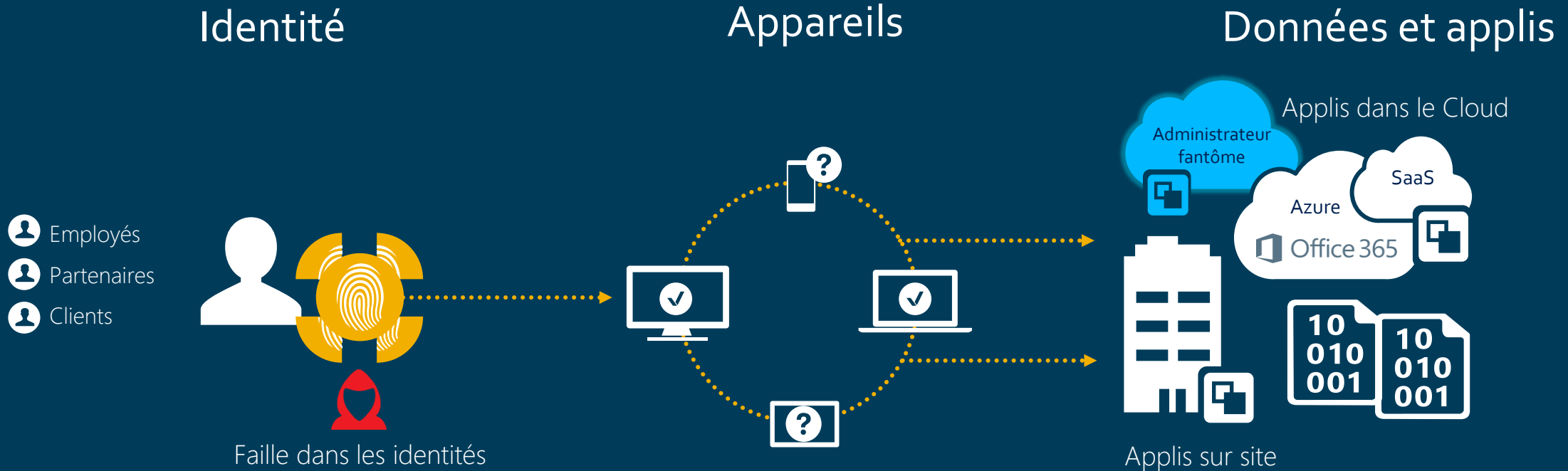


Sécurisation des identités standards

L'identité : Le Graal des hackers



Mobilité +
passage au Cloud

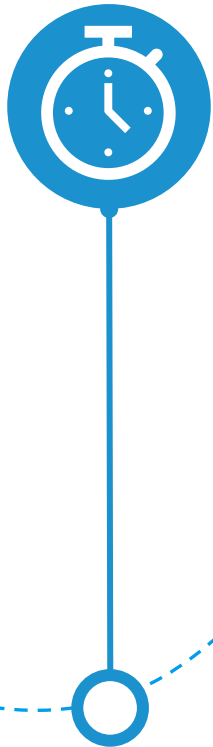


Nouvelles
attaques



Les défenses actuelles
ne sont pas suffisantes

La roadmap pour sécuriser les identités à privilèges



“Quick Wins” avec une complexité minimale

Comptes séparés (admin vs productivité)
LAPS (Just In Time pour l'administrateur local)
MFA pour les administrateurs
Accès conditionnel ciblé
Etc.



Améliorations significatives et cadencées

Windows Defender Credential Guard
Authentification avec un facteur tiers (MFA, Windows Hello for Business, etc.)
Privileged Access Workstations
Anti-phishing, sensibilisation des utilisateurs
Azure AD Identity Protection
Mise en place d'un modèle de niveau d'administration
Etc.



Amélioration et maintien de la sécurité

Réduction de la surface d'attaque
Mise en place d'un SoC et des outils de forensic (MD ATP, Azure ATP, etc.), Etc.



Amélioration Continue

Sécurisation des identités

Accompagner dans une démarche de sécurisation des identités standards

Accompagnement autour des problématiques de sécurisation des identités proposant une démarche d'évaluation de l'environnement, l'élaboration d'une feuille de route et l'implémentation des différents jalons.

1

Evaluer l'environnement et les processus

Cette phase permet d'évaluer l'environnement technique, les risques et les processus de votre contexte. Elle permet de bien appréhender les enjeux permettant la sécurisation des identités.

2

Définition de la feuille de route

La sécurisation des identités passe par différents chantiers techniques et organisationnels. Cette étape donne une visibilité à courts, moyens et longs termes des chantiers à réaliser et l'effort qui devra être associés à l'implémentation des phases..

3

Mise en œuvre des Quick Wins

La feuille de route permet de mettre en évidence des mesures rapides avec une efficacité importante. Cette phase vise à réaliser ces actions (Accès Conditionnel, Reporting, etc.) sur les premières semaines du projet.

4

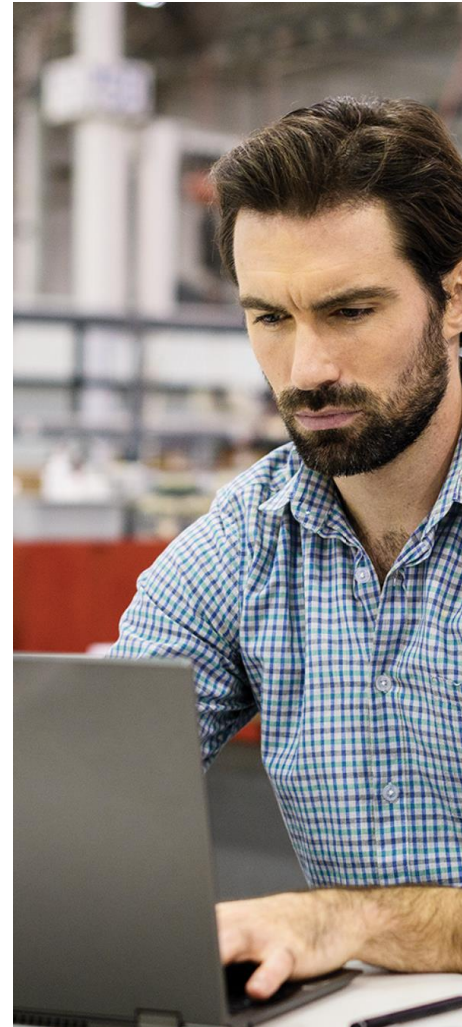
Implémentation des chantiers majeurs

Une fois les mesures rapides implémentées, la démarche s'attache à lancer les chantiers majeurs qui prendront plus de temps à être implémenter et pouvant demander une revue des processus.

5

Maintien et amélioration continue de la sécurité

Une fois les chantiers majeurs terminés, une démarche d'amélioration continue est engagée. Elle peut inclure le renforcement de la sécurité et la réduction de surface d'attaque, etc.

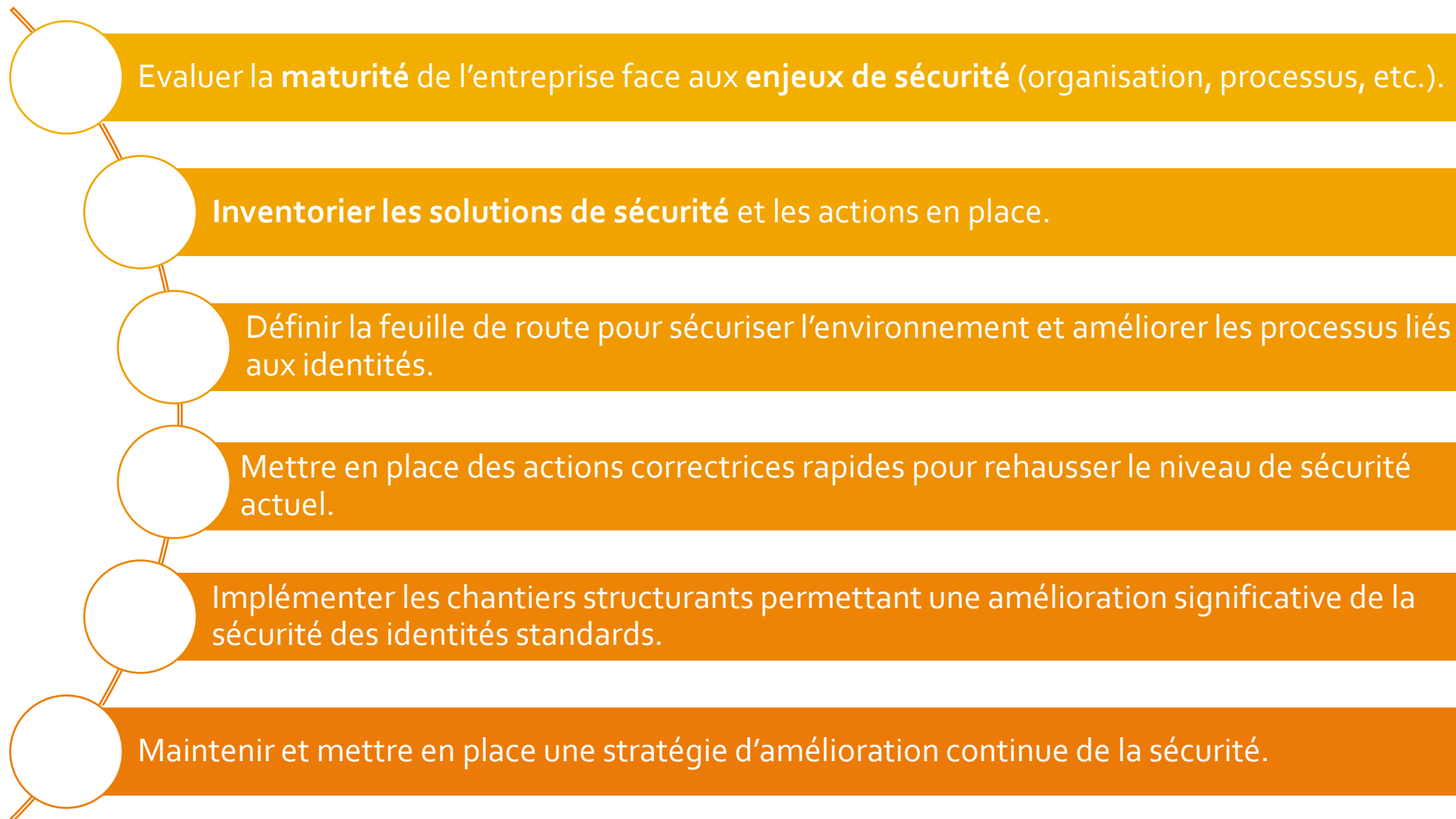


Sécuriser les comptes standards avec des processus et solutions adéquates sans impacter la productivité. Nous proposons de nouvelles réponses à ces problématiques (Azure ATP, etc.)



Les points clés de la démarche de sécurisation des identités

Une démarche adaptée pour chaque entreprise quel que soit ses contraintes



Les points clés de la phase de cadrage sur la sécurisation des identités

Une démarche adaptée pour chaque entreprise quelque soit ses contraintes



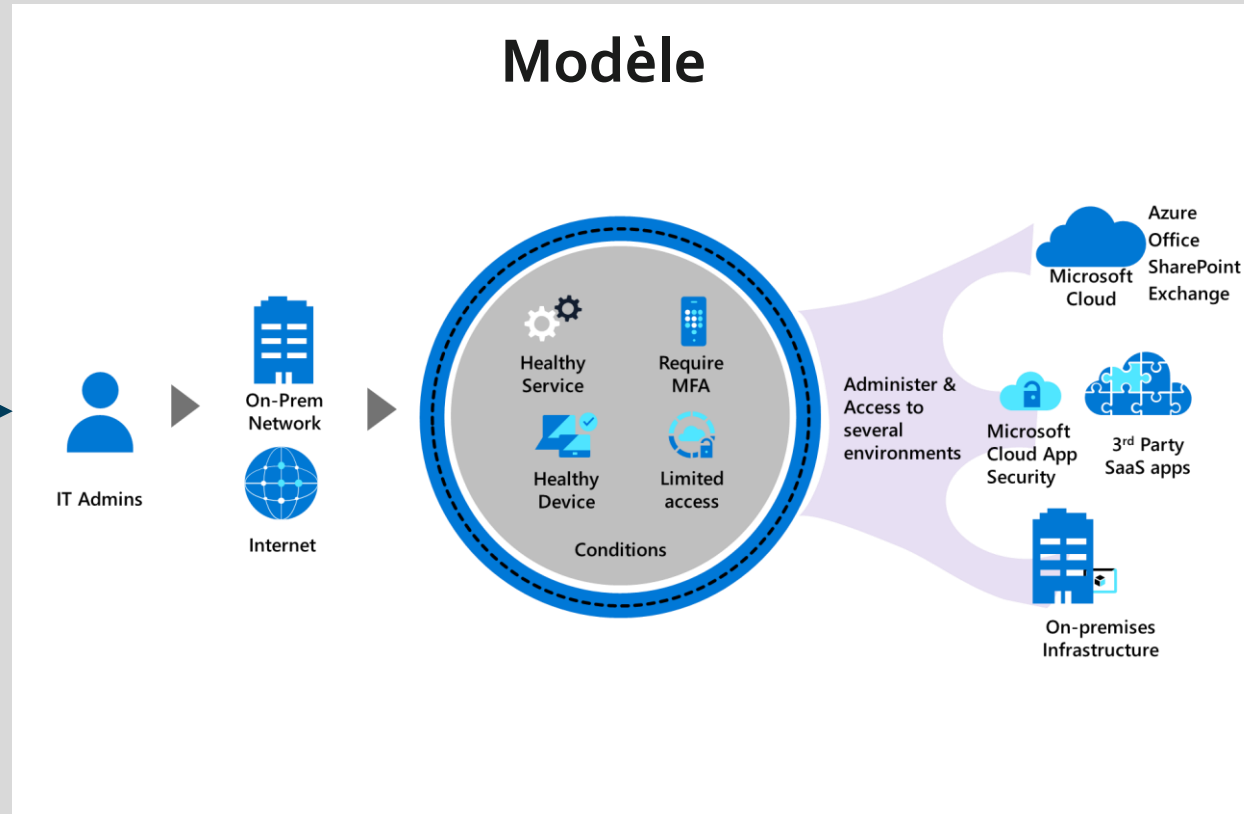
Inventaire des solutions



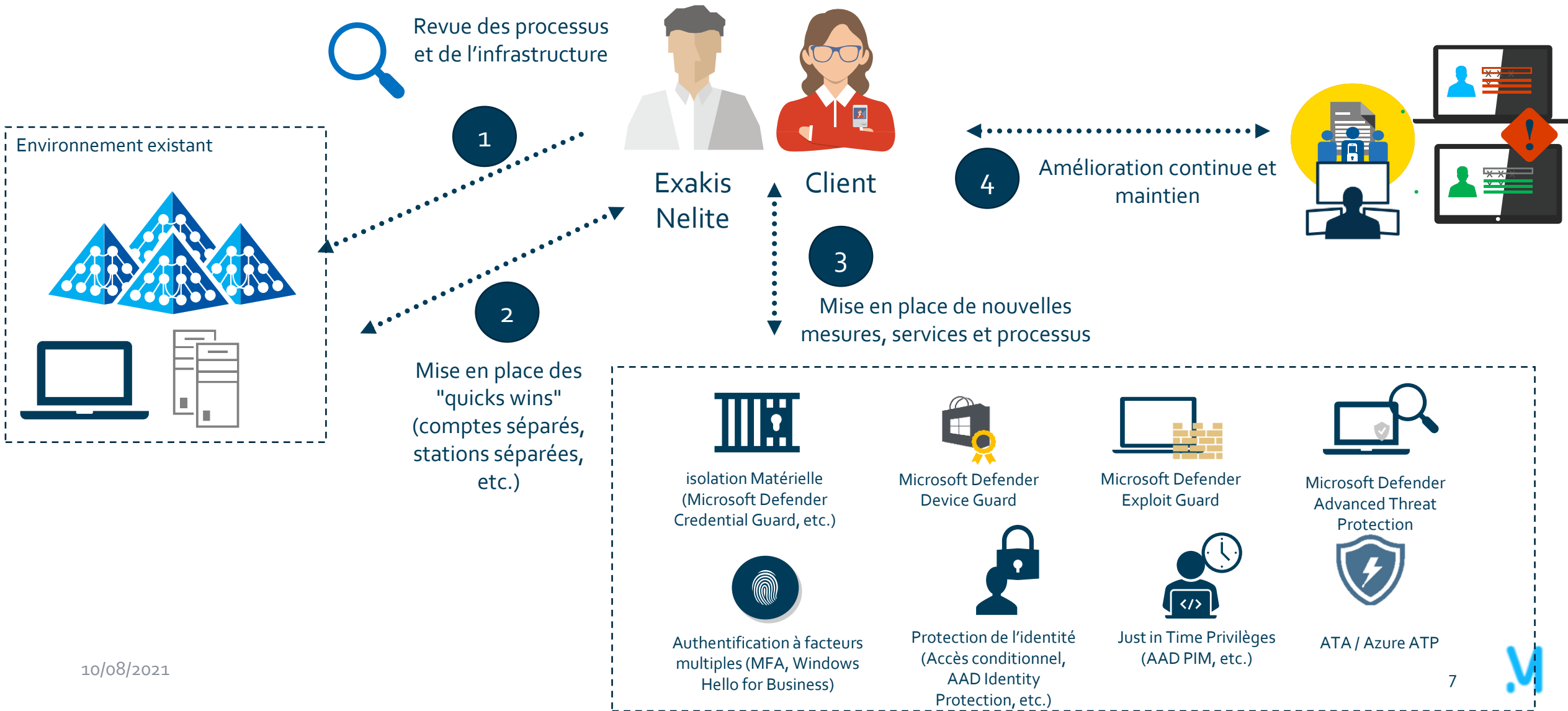
Revue de la gouvernance



Evaluation de la maturité

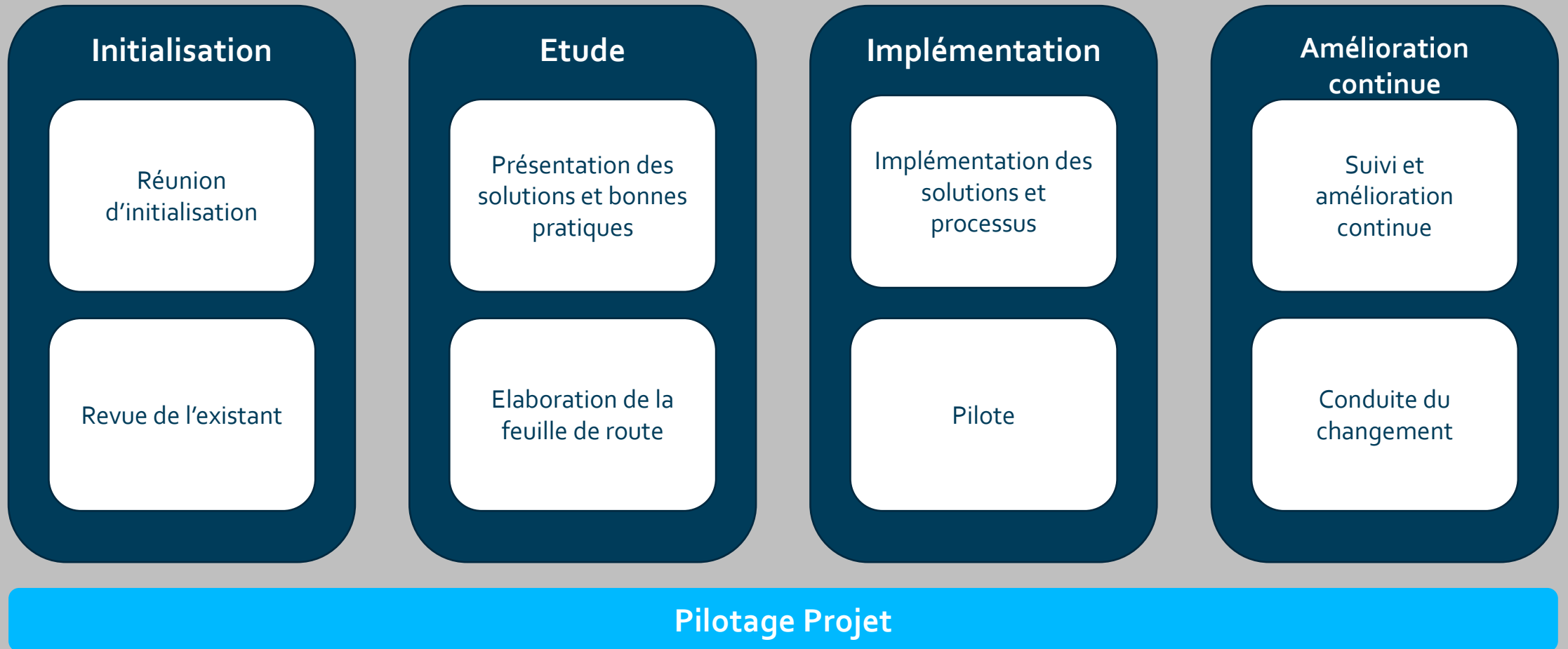


Aperçu de l'offre



Notre démarche


Les différentes phases du projet



Notre accompagnement

Une démarche structurée adaptée au contexte client



 Compte rendu et
planning prévisionnel
détaillé

 Feuille de route
Spécifications

 Livrables des solutions

Initialisation	Etude et Spécifications	Implémentation	Accompagnement au déploiement
----------------	-------------------------	----------------	-------------------------------

<ul style="list-style-type: none">• Kick-Off• Revue de l'existant• Atelier de recueil des besoins	<ul style="list-style-type: none">• Présentation générale des solutions et recommandations• Définition de la feuille de route• Rédaction des spécifications	<ul style="list-style-type: none">• Implémentation des services sur la base de la feuille de route :<ul style="list-style-type: none">• Mise en œuvre des Quick Wins• Réalisation des chantiers majeurs• De manière transverse :<ul style="list-style-type: none">• Réalisation des tests• Validation par différents pilotes de déploiement	<ul style="list-style-type: none">• Transfert de compétences• Suivi et amélioration continue (optionnel)
---	---	--	---



Merci !



Think, Create, Digitize

Exakis Nelite 
MagellanPartners