

필라넷 Feelanet

Feel@NET



보안취약점 진단 컨설팅 솔루션 FCSE (Feelanet Consulting Service for Enterprise)

Feel@NET

Challenges

필라넷의 FCSE 솔루션은 고객사의 IT Infra의 Business 가치를 높여주기 위하여 필요한 현재의 인프라 수준 및 보안 수준을 진단하고 이에 대한 구체적인 개선 방법을 제시하는 솔루션입니다.

1. LG Chem 시스템 진단 분석
2. CJ 올리브네트웍스 시스템 진단 분석
3. GS 홈쇼핑 시스템 진단 분석

Ideal Solution

1. 주요 이슈사항에 대한 분석
2. 시스템 재구성 및 보안에 대한 컨설팅
3. 개선방안 제시

고객 시스템에 대한 진단 분석 및 컨설팅을 통하여 이슈 및 문제점을 확인하고 수집된 자료와 분석 결과를 통하여 보고서를 제출하여 고객사의 향후 개선 방안에 대하여 협의 합니다.

Desired Outcomes

1. 고객의 H/W, OS, Network, Security, Performance 에 대한 전반적인 분석 컨설팅을 받을 수 있음
2. 사용자의 보안 요구 사항을 준수하면서 클라우드 서비스 환경으로 신속하고 효율적인 전환을 지원함

고객의 환경에 맞는 최적의 To-Be 모델을 제시함으로써 최적의 Infra 환경으로 구성 가능함



<Feel@net>

< FCSE (Feel@net Consulting Service for Enterprise) >

Feel@NET

Tag Line – Consulting, Diagnosis, Analysis, Security, Infrastructure, Performance, Office 365 Transform

Analysis

- 인프라 환경 분석
- 암호 관리 정책 및 계정 관리 체계 분석
- DNS 사용 환경 분석
- 사용자 클라이언트 관리 현황 분석
- Active Directory 현황 분석

Security

- 고객의 보안 취약점 검토
- 파일서버 보안 점검
- 계정관리 정책 분석
- 백신 및 보안 솔루션 분석
- 백업 및 복구 시나리오 분석
- 보안 정책 및 클라이언트 관리 분석

Performance

- 이중화 구성 환경 검토
- 시스템 성능 현황 분석
- 리소스(CPU, RAM, Network) 사용량 및 응답 시간 분석
- 사용자 PC 사용 환경 분석 및 성능 이슈 분석

Office 365 Transform

- AD 연동 및 AzureAD 동기화 구성
- Exchange Online 기반 메일 사서함 이관방안 제시
- Office 365 적용 및 도입 시나리오 제시
- 보안 요구사항 검토 및 구현 방안 제시

고객의 환경에 맞는 최적의 To-Be 모델을 제시함으로써 최적의 Infra 환경으로 구성 가능함

<Feel@net>

< FCSE (Feel@net Consulting Service for Enterprise) >

Feel@NET

Tag Line – Consulting, Diagnosis, Analysis, Security, Infrastructure, Performance, Office 365 Transform

Rapid Cyberattack 대응 조치



악용 완화

Worms 및 공격자가 환경을 입력 및 탐색할 수 있는 소프트웨어 취약점을 완화합니다.



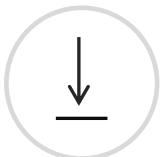
비즈니스 연속성 / 재해복구(BC/DR)

파괴적인 공격 후 비즈니스 운영을 급속히 재개합니다.



측면 트래버스 / 권한 있는 액세스

보안은 사칭 및 자격 증명 도난 공격을 사용하여 통과(확산) 하는 기능을 완화합니다.



공격 표면 감소

모든 공격 단계에서 중요한 위험 요소를 줄입니다.
(준비, 입력, 트래버스, 실행)

Rapid Cyberattack 대응 단계

단기성과
0 ~30일

직접 공격완화
신속한 활성화

90일 미만

직접 공격완화
시간 투자된 활성화

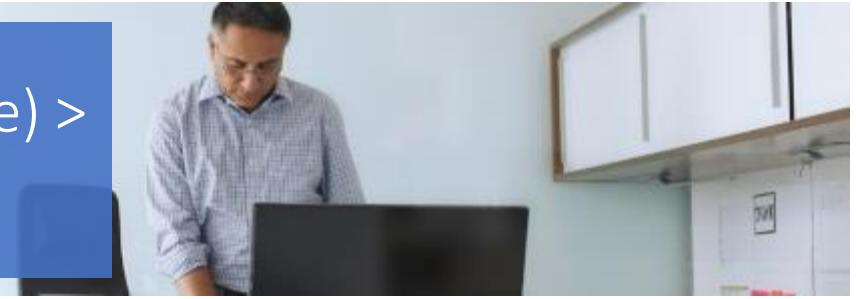
다음 분기
+
그 이후

- ① 중요한 시스템 및 데이터의 침입 방지 백업 생성
- ② OS, 브라우저 및 이메일에 대한 중요한 보안 업데이트를 즉시 배포
- ③ 업데이트 및 패치 할 수 없는 컴퓨터 분리 (또는 폐기)
- ④ 고급 전자 메일 및 브라우저 보호 구현
- ⑤ 호스트 메웨어 방지 및 네트워크 방어를 활성화하여 클라우드에서 거의 실시간으로 응답 차단 (기존 솔루션에서 사용 가능한 경우)
- ⑥ 모든 시스템에 고유 로컬 관리자 암호 구현
- ⑦ 권한 있는 계정 분리 및 보호

- ① 표준 복원 절차 및 도구를 사용하여 백업 유효성 검사
- ② 파일 저장소에 대한 광범위한 권한 검색 및 축소

- ③ 모든 주요 보안 업데이트를 신속하게 배포
- ④ 불필요한 레거시 프로토콜 비활성화
- ⑤ 최신 상태 유지 – 현재 버전의 운영 체제 및 앱만 실행

<Feelanet> < FCSE (Feelanet Consulting Service for Enterprise) > + Microsoft <보안취약점 진단 프로그램>



Microsoft 에서 제공되는 “보안취약점 진단 프로그램” 을 이용한 필라넷의 FCSE 서비스를 통하여 보안강화 및 전반적인 분석 컨설팅을 받을 수 있습니다.

Solution Alignment

Analysis

- 인프라 환경 분석
- 암호 관리 정책 및 계정 관리 체계 분석
- DNS 사용 환경 분석
- 사용자 클라이언트 관리 현황 분석
- Active Directory 현황 분석



Security

- 고객의 보안 취약점 검토
- 파일서버 보안 점검
- 계정관리 정책 분석
- 백신 및 보안 솔루션 분석
- 백업 및 복구 시나리오 분석

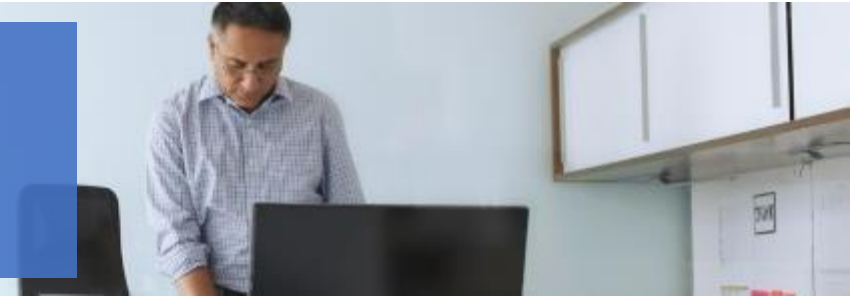


Performance

- 이중화 구성 환경 검토
- 시스템 성능 현황 분석
- 리소스(CPU, RAM, Network) 사용량 및 응답 시간 분석
- 사용자 PC 사용 환경 분석 및 성능 이슈 분석




FCSE (Feelanet Consulting Service for Enterprise) 보안 진단 분석 방법




Microsoft 에서 제공하는 security Model 및 SOM (Software Optimization Model) 에 기반하여 보안 취약점을 진단하고, 이를 기반으로 보안강화 방안에 대하여 To-be 모델을 제안합니다.

CIS 진단 항목



CIS Controls™

알려진 사이버 공격으로부터 조직과 데이터를 보호



→ CIS Controls V7은 컨트롤을 세 가지 범주로 구분합니다.

Basic
필수적인 사이버 방어 준비를 위해 모든 구축 시 구현되어야 하는 주요 통제 장치

Foundational
기술 모범 사례는 명확한 보안 이점을 제공하며 모든 조직이 구현할 수 있는 현명한 조치입니다

Organizational
이러한 통제제는 사이버 보안에 관련된 사람과 프로세스에 더 초점을 맞춥니다

Basic

- 1 하드웨어 자산의 인벤토리 및 제어
- 2 소프트웨어 자산의 인벤토리 및 제어
- 3 지속적인 취약성 관리
- 4 관리 권한의 제어 된 사용
- 5 모바일 장치, 랩탑, 워크스테이션, 서버의 하드웨어 및 소프트웨어에 대한 보안 구성
- 6 감사 로그의 유지 관리, 모니터링, 분석

Foundational

- 7 전자 메일 및 웹 브라우저 보호
- 8 악성 프로그램 방어
- 9 네트워크 포트, 프로토콜, 서비스의 제한 및 제어
- 10 데이터 복구 기능
- 11 방화벽, 라우터, 스위치와 같은 네트워크 장치를 위한 보안 구성
- 12 경계 방어
- 13 데이터 보호
- 14 필요에 따라 제어된 접근
- 15 무선 접근 제어
- 16 계정 모니터링 및 제어

Organizational

- 17 보안 인식 및 교육 프로그램 구현
- 18 응용 소프트웨어 보안
- 19 사고 대응 및 관리
- 20 침투 테스트 및 레드 팀 연습

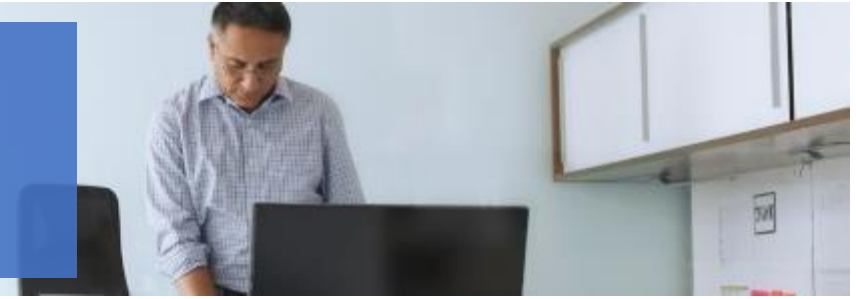
기본 사항부터 시작
CIS Controls는 특히 어플리케이션 화이트리스트, 표준 보안 구성, 관리 권한 감소 및 빠른 패치 프로세스를 구현하여 견고한 사이버 보안 기반을 구축합니다.

세부 사항

- 1 기업의 현 IT Infra 수준 측정
- 2 기업이 지향하는 To-be IT Infra 수준 설정
- 3 As-is와 To-be Infra의 Gap을 보완하기 위한 IT 역량 요구 수준 파악 및 개선 로드맵 도출

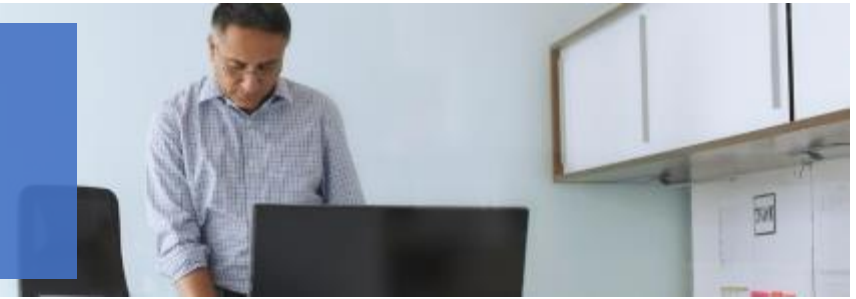
최적의 Infra 사용 환경

FCSE (Feelanet Consulting Service for Enterprise) 진행 일정



Module	1. 목표 수립 2. 수행 계획 협의	3. 진단분석 (서버, 클라이언트 영역)	4. 수집자료 분석 및 보고서 작성	5. 결과 리뷰 및 적용 일정 협의	6. 적용 및 모니터링
주요 활동	<ul style="list-style-type: none"> 고객사 방문 주요 이슈 사항 정취 진단 분석 진행 협의 추진 일정 협의 요구사항 사전 검증 요구사항 적합도 평가 Kick-Off 미팅 	<ul style="list-style-type: none"> 진단 분석을 위한 엔지니어 방문 업무 담당자와 미팅 주요 이슈 사항에 대한 실제 확인 주요 업무 시스템 현황 분석 (AD, Mail 등) Office 365 서비스 사용 현황 분석 질의 및 응답 	<ul style="list-style-type: none"> 서버, 클라이언트 영역 수집자료 분석 Office 365 서비스 관련 수집자료 분석 분석 결과 정리 진단 분석 보고서 작성 	<ul style="list-style-type: none"> 향후 개선 방안에 대한 협의 Action Plan 협의 	<ul style="list-style-type: none"> 요청에 따라 솔루션 적용 이슈사항 기술지원 모니터링 지원 운영자 교육

FCSE (Feelanet Consulting Service for Enterprise) 클라우드 환경 전환 개요



대외 환경 변화

- 비대면 업무 환경 증가
- Microsoft 클라우드 기반의 풍부한 기능의 사용환경 제공
- 클라우드 기반 시스템 도입을 통한 시스템 안정화 및 운영 부담 최소화

업무 환경 개선

- 최신 기술이 적용된 클라우드 서비스 도입
- 기존 사용 항목을 전체 조직으로 확대 적용하고 커뮤니케이션 환경 증대
- 개인/그룹/조직 간의 생산성 향상을 위한 Smart Workplace 구현 요구

사용자 변화 관리 최소화

- 현재의 보안 요구 사항 준수
- 사용자의 변화 관리 최소화 필요성
- 클라우드 서비스 기반 환경으로 신속하고 효율적인 전환
- 안정적인 시스템 운영 및 기술지원 요구

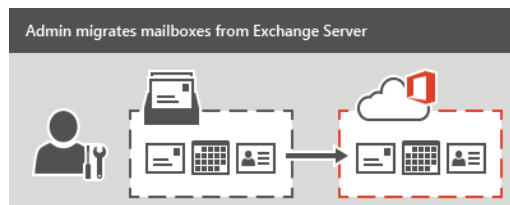
고려사항

사용자 영향도 최소화

메일 시스템 전환

메일 라우팅 요구사항 구현

사용자 변화 관리 자동화 도구 제공



사서함 마이그레이션

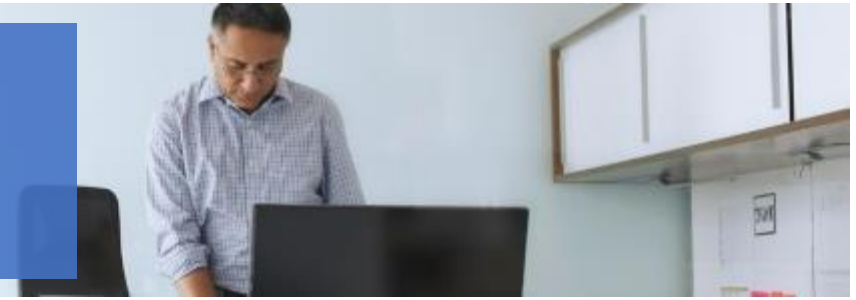


Microsoft Office 365 Cloud Service



Office 365

FCSE (Feelanet Consulting Service for Enterprise) 요구사항 분석 평가

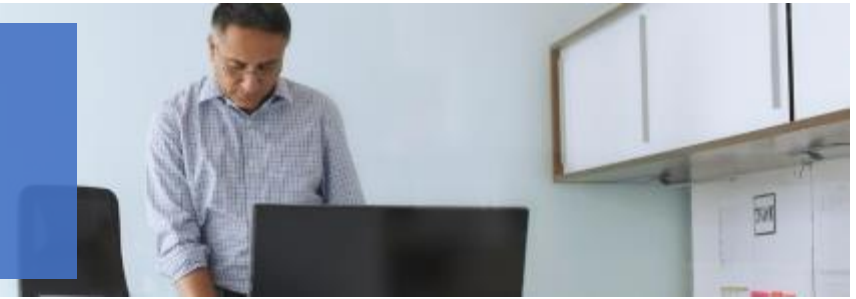


운영중인 IT 인프라 환경을 분석하고, Office 365 서비스 전환을 위해 필요한 항목을 평가합니다.

NO	필수 요구사항	적합도 평가
1	Exchange 2010 이상 버전 지원	만족
2	Exchange 버전에 사용할 수 있는 최신 누적 업데이트 (CU) 또는 업데이트 롤업 (옵션)이 필요	만족
3	Exchange 2016 이상 버전: 사서함 서버가 하나 이상 필요	만족
4	Office 365 라이선스 보유	만족
5	Hybrid 배포에서 사용하려는 사용자 지정 도메인 등록	만족
6	Active Directory 동기화	만족
7	On-Premise Exchange 서버를 가리키도록 공용 DNS 레코드 설정 필요	만족
8	메일 시스템에 공인 인증서 바인딩	만족

NO	필수 요구사항	적합도 평가
9	Hybrid 구성 마법사를 설치하려면 4.6.2 이상 필요	만족
10	Office 365 및 온-프레미스 Exchange 간의 SMTP 메일 흐름에 사용 방향: Inbound / Port: TCP 25(SMTP)	만족
11	Autodiscover, 약속 있음/없음, 메일 설명 및 EWS, 사서함 마이그레이션 방향: Inbound / Port: TCP 443(HTTPS)	만족
12	Single Sign-On은 사용자에게 익숙한 로그인 환경을 제공하고 이를 통해 관리자는 온-프레미스 Active Directory 관리 도구를 사용하여 Exchange Online 조직 사서함에 대한 계정 정책을 쉽게 제어 가능	만족
13	Outlook 2013 소프트웨어 사용 권장	만족
14	Exchange 서버와 Exchange Online간 서버 통신 필요	만족
15	사용자와 Office 365간 통신 필요	만족

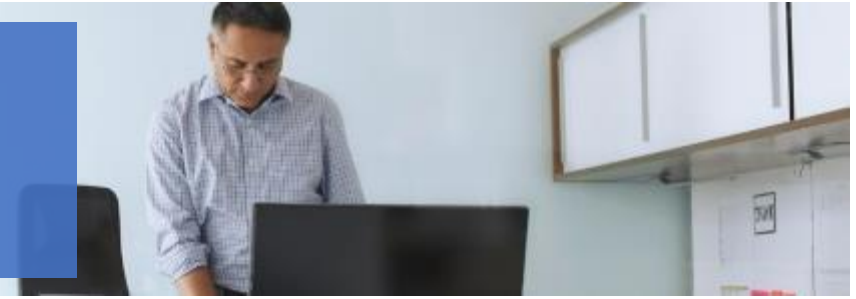
FCSE (Feelanet Consulting Service for Enterprise) 마이그레이션 방안



컨설팅 서비스 후 Office 365 환경으로 마이그레이션 진행 시 전체 기능을 제공하는 Full Hybrid 방식을 채택하여 진행합니다.

Simple Migrations	Migration Option Matrix	IMAP migration	Cutover migration	Staged migration	2010 Hybrid	2013 Hybrid	2016 Hybrid	2019 Hybrid	
		<p>Staged Exchange Migration Exchange 2003 또는 Exchange 2007을 실행하는 조직에서 일괄 처리로 이동하는 경우 적합 (메일 프로필 재설정 필요)</p> <p>Cutover Exchange Migration 단지 몇일 동안 빠르게 이동하는 경우 선택 (Exchange 2003, 2007, 2010, 2013 을 실행 중이고, 2,000 사서함보다 작은 조직. 150명 이하 권장) 사용자를 클라우드에 신규로 생성, 메일 프로필 재설정 필요</p> <p>IMAP Migration Gmail, Exchange, Outlook.com 및 IMAP 마이그레이션을 지원하는 기타 전자 메일 시스템에 있는 사용자의 전자 메일을 마이그레이션 (단, 연락처, 일정, 작업 목록 마이그레이션 불가)</p>	Exchange 2003	●	●	●	●		
Hybrid	<p>Hybrid Deployment Full Hybrid: 완벽한 통합 기능 제공. 약 있음/없음 정보 교환, 향상된 메일 흐름 옵션 제공 Minimal Hybrid: 중간 규모 조직. 약속 있음/없음 동기화 및 기타 향상된 기능 사용 불가 Express Hybrid: 소규모 조직, 2주 이하의 시간 동안 빠른 마이그레이션. 향상된 기능 사용 불가 필요시 선택</p>	Exchange 2007	●	●	●	●	●		
		Exchange 2010	●	●		●	●	●	
		Exchange 2013	●	●			●	●	●
		Exchange 2016	●	●				●	●
		Exchange 2019	●	●					●
		Notes/Domino	●						
		GroupWise	●						
Gmail	●								
Other	●								

FCSE (Feelanet Consulting Service for Enterprise) 변화 관리 도구



사용자 업무 불편을 최소화 하고 간편하게 최신 소프트웨어를 제공하기 위하여 자동화된 도구를 제공합니다.

소프트웨어 배포 절차

Office365 배포자동화 **Feel@NET**

- ✓ 운영체제 버전 확인
- 🔄 설치된 Office 버전 확인
- ⌚ Outlook Add-In 설치 확인
- ⌚ 설치된 Office 및 Add-In 제거
- ⌚ Office Pro Plus 다운로드 및 설치

Office Pro Plus 다운로드

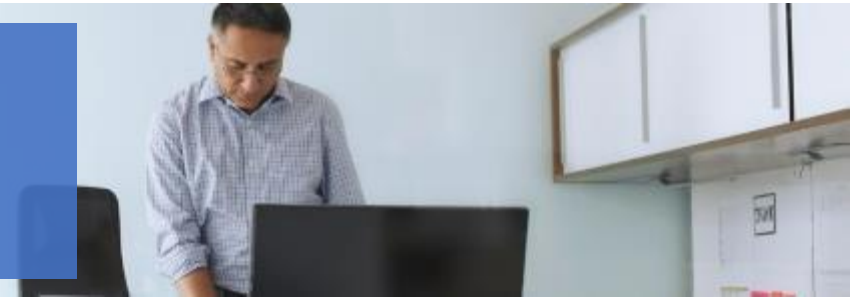
설치 파일을 서버로부터 다운로드 중입니다...

15MB / 654MB

상세 설명

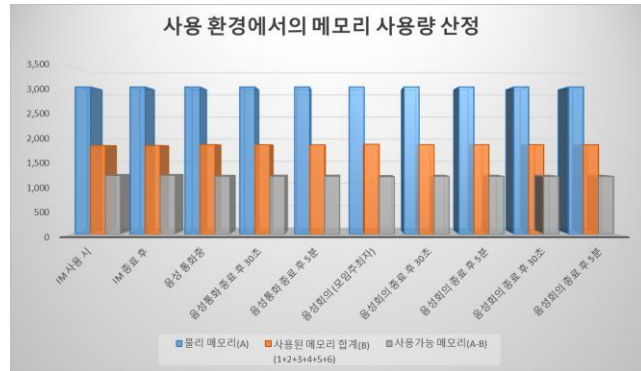
1. **운영체제 버전 확인:** 32bit/64bit 버전 여부 확인
2. **설치된 Office 버전 확인**
3. **Outlook Add-in 설치 확인:** 기 설치된 대용량 첨부 파일 Add-in 프로그램
4. **설치된 Office 및 Add-in 프로그램 제거:** Office 제거 후 정상적으로 신규 버전 설치 및 동작을 위해 필요
5. **컴퓨터 자동 재부팅:** 재부팅 안내 메시지 표시 및 10초 후 재부팅 실행 (유예 시간 설정 가능)
6. **컴퓨터 로그인**
7. **Office 365 ProPlus 자동 다운로드 및 설치:** 사내 파일 서버 또는 Office365 클라우드에서 직접 다운로드 가능 (협의 후 확정 예정)

FCSE (Feelanet Consulting Service for Enterprise) 결과 보고



고객의 사용 환경에 따라 분석 후 결과보고 리포트를 제공해 드립니다.

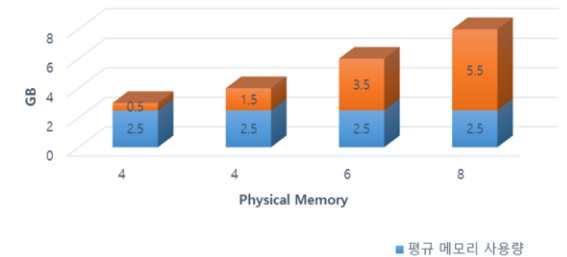
메모리 사용량 평가



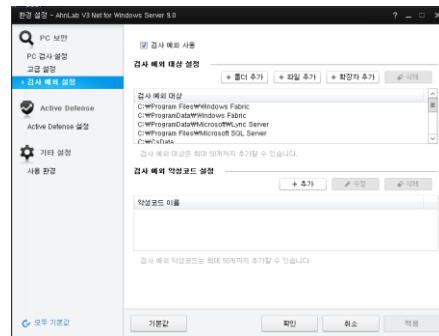
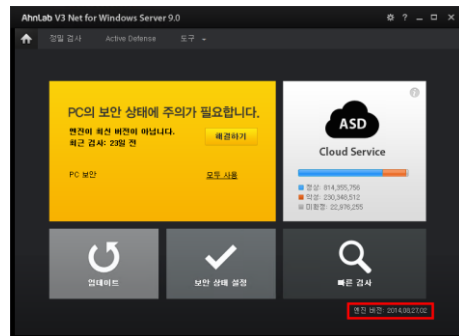
PC 성능 분석

물리 메모리	최대 메모리 사용량	평균 메모리 사용량	실제 사용 가능 메모리	운영 체제
4GB	3.x			
4GB	4			
6GB	6			
8GB	8			

Physical Memory vs. 실제 사용 가능한 메모리



보안프로그램 분석



그룹 정책 분석

