



Habilitación y Diagnostico de Inicio de Governance Power BI

Pilares GovMS

01

Consultoría de Data Governance

Te acompañamos a potenciarte como **Data Driver Company** con un servicio productivo para estos fines

04

Instalación de Capacidades

Aprende junto a nuestros colaboradores y desarrolla tus habilidades en tecnologías como **PowerBI**, **SQL Server**, **Journey del Data Scientist**.

03

IA y Analisis Avanzado

Queremos profundizar los conocimientos adquiridos de tu información, a través del uso de **algoritmos matemáticos** y **estadísticos** que permitan dar tranquilidad a sus **decisiones**

02

Inteligencia de Negocios y BigData

Te ayudamos a convertir datos en información y conocimiento a través del **análisis** y uso tecnologías. Ten tu propio **DataLake** y/o **DW**.

GOVMS



Governance Inicial de PowerBI

¿A quién va dirigido?

Este servicio de consultoría puede ser requerido por **cualquier organización que ya cuente con PowerBI PRO y Power BI Premiun** que quiera realizar un diagnostico, configuración y habilitación inicial de Governance de este servicio y de sus productos informacionales.

¿Por qué tomar esta consultoría?

Sabemos que gobernar no es simple y con este servicio te iniciaremos con simples instrumentos y mecanismo que sean visibles para tus áreas gerenciales y de negocio, en donde la practica de governance sea visible.

¿Qué necesitas?

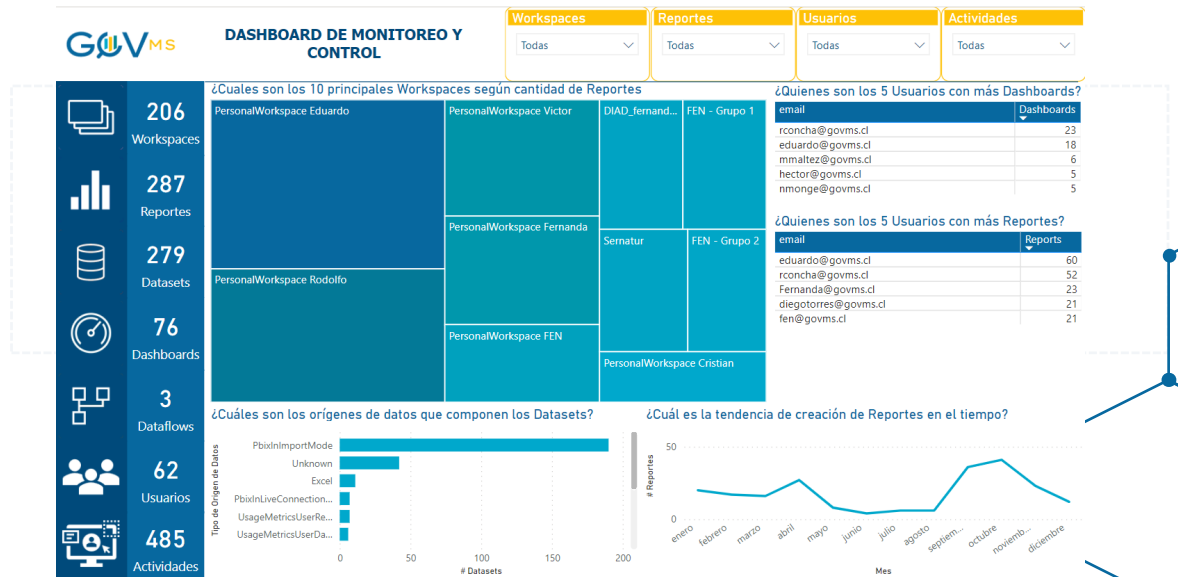
Tu cuenta de Power BI PRO y accesos de administración de la plataforma para iniciar los trabajos.

¿Cómo funciona esta consultoría?

¡¡**Contáctanos!!**, nos habilitamos con acceso en el ambiente contigo, trabajamos en las definiciones iniciales como: Configuraciones y buenas prácticas de Power BI Services, Definición de mecanismos e instrumentos iniciales, definición de ciclo de vida de catalogación de productos informacionales, definición de roles, sellos de calidad, propuesta de gestor documental, política, normas y procedimientos iniciales

¿Cuál es el resultado?

Te entregaremos unos paneles de información de control y monitoreo del ecosistema de Power BI Services.





¿Qué tendrás al finalizar la consultoría?

Programa de Trabajo

Informe de Diagnostico:

Tableros de monitoreo y control de workspace, reports, dataset, dataflows, usuarios y actividades que se realizan en tu ecosistema de Power BI Services, junto a informe de diagnostico de principales brechas encontradas.

Documentación Configuración Power BI Governance:

Proceso de Governance inicial instaurado, monitoreado, controlado con KPI definidos para ir visualizando el cumplimiento del Governance definido.



¿Cuándo parte?

Agendamos las sesiones de trabajo que serán dos medios día para iniciar con el administrador de tu Tenant y el equipo de Governance de tu empresa y/u organización, previa coordinación con el equipo GOVms enviaremos los requisitos mínimos.



¿Cómo trabajaremos?

Presentación del equipo de trabajo.

Presentación de plan de trabajo.

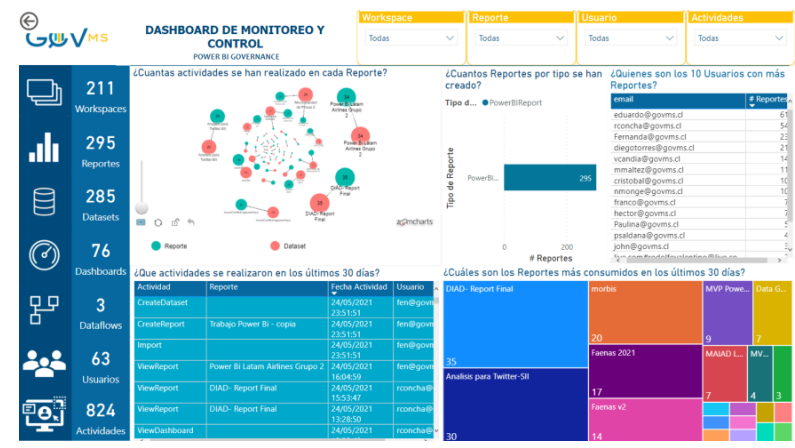
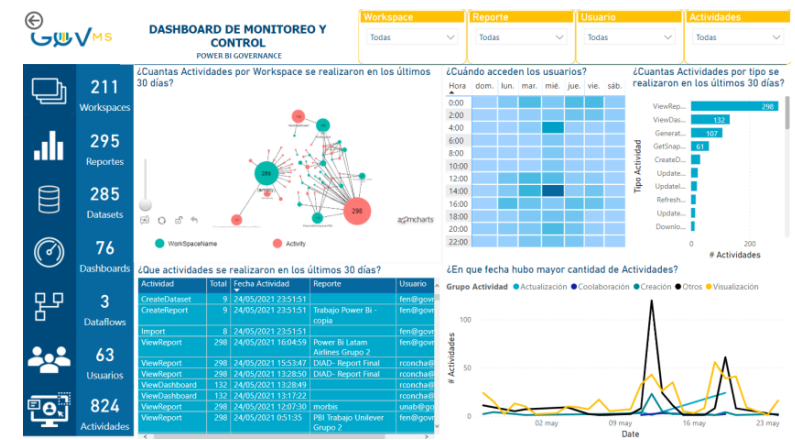
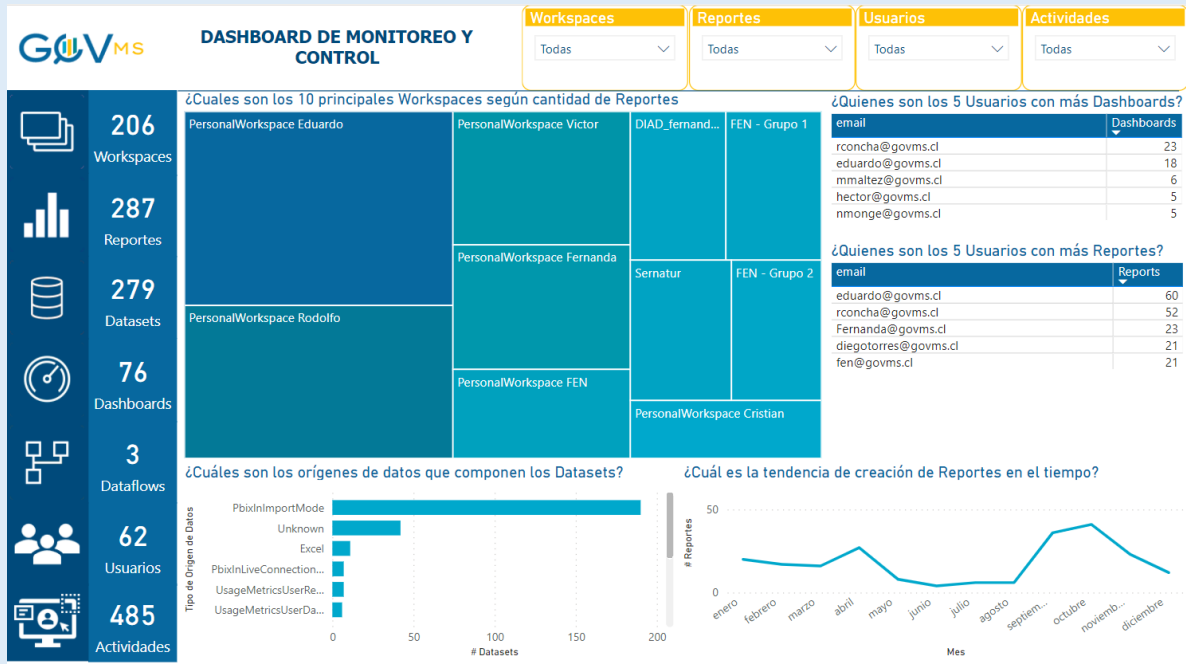
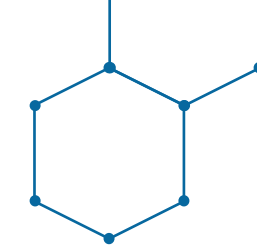
Presentación de Mecanismos de Gobierno inicial.

- Paneles de información asociado al diagnostico.
- Buenas prácticas de configuración PowerBI Services
- Definición inicial de roles y perfiles y grupos de seguridad.



Imágenes de Tableros

Tableros y otros entregables





www.govms.cl

