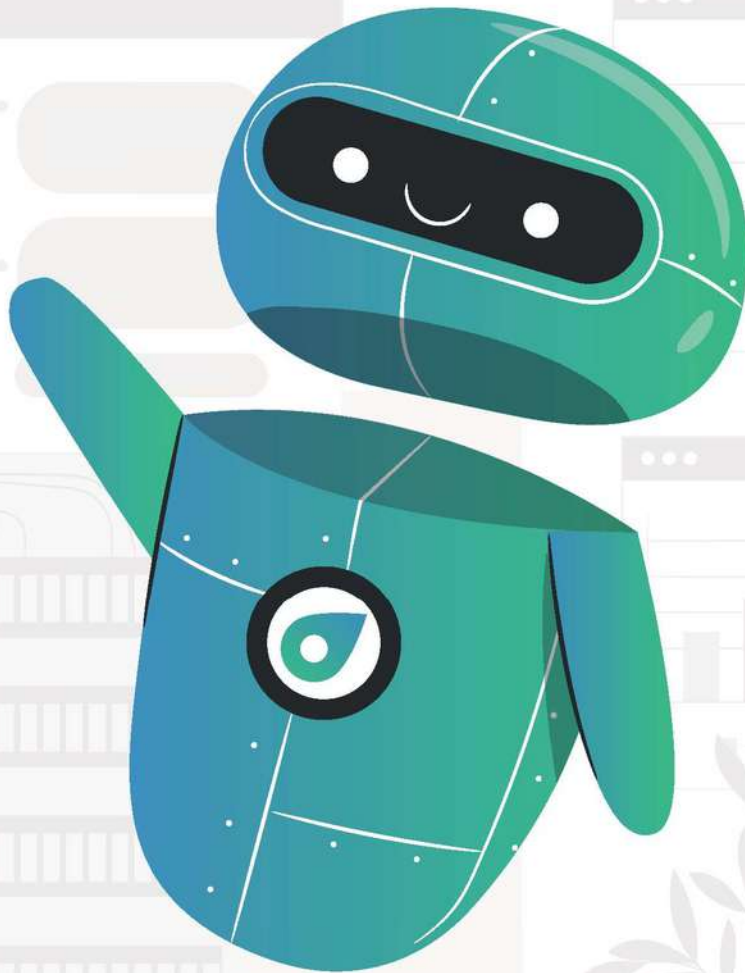


IDB|Lens



¿Para qué existe InDataBiz?

El 90% de las empresas del mundo son pequeñas y medianas empresas, y éstas **proporcionan el 50% del empleo mundial**.

Desafortunadamente, el **80% de ellas cierran sus operaciones** antes del final de su primer año de existencia.

Esto se debe, entre otras razones, a la falta de información y consejos cuando toman decisiones.



¿Qué problemáticas soluciona InDataBiz?

InDataBiz nace para resolver las dificultades que tenemos la gran mayoría de las PyMEs, con metodologías de trabajo probadas por las grandes compañías, bajando las barreras comerciales y técnicas para su adopción.

Nuestras soluciones son plug and play “como servicio”, de informes, BI, Automatización y Ciencia de Datos.





Maximiza tu éxito empresarial con IDB Lens, la solución de reporting definitiva. Obtén información económica y financiera en tiempo real, respaldada por datos confiables generados con las mejores prácticas de Ciencia de Datos y Business Intelligence.

Toma decisiones más precisas y proyecta el crecimiento de tu negocio sin perder tiempo ni esfuerzo en la elaboración de reportes.

Gestión Centralizada y Accesible

Mejora la eficiencia de tu empresa al tener todos tus reportes en un solo lugar, alojados en la nube. Olvídate de buscar información en diferentes sistemas y disfruta de la actualización automática directamente desde tu ERP.

Acceso disponible 24/7, con un simple Log In, para que tomes decisiones informadas en todo momento.



Home Page



Log In



Tus Reportes



Set de Reportes de Gestión



P&L



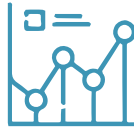
Balance



Cash Flow



Aging de Deuda



Situación Patrimonial



Cuadros de Resultados



P&L vs Budget

PANEL Dirección

Dashboard ABC

P&L y P&L vs Budget

Balance

Cuadro de Resultados

Patrimoniales

Situación Patrimonial

PANEL Comercial

Top 10 Clientes

Ranking Clientes

Aging de Deuda Clientes

Facturación por Centro de Costo

Moneda/Índice

PANEL Accionistas

Dashboard ABC

P&L y P&L vs Budget

Balance

Cash Flow

Aging de Deuda Clientes

Aging de Deuda Proveedores

Facturación por Centro de Costo

Análisis Jerárquico

Plan de Cuentas

Movimientos

Moneda/Índice

PANEL Admin y Finanzas

P&L y P&L vs Budget

Balance

Cash Flow

Cuadro de Resultados

Nuestros Reportes

Año, Trimestre, Mes Empresa Centro Costos Grupo Cuentas Moneda/Índice Visualización

Selección múltiple Total Total Total USD-MX - México

Distribución Automática

Con Distribución Automática

Descripción P&L	2016/01	2016/02	2016/03	2016/04	2016/05	2016/06	2016/07	2016/08	2016/09	Total
101.00 - INGRESOS OPERATIVOS	2,398,083	2,343,606	2,967,284	2,796,572	3,311,027	3,217,994	3,346,231	3,556,231	3,793,377	27,063,233
101.01 - SERVICIOS PROFESIONALES	1,588,808	1,423,648	1,615,211	1,827,215	1,818,227	1,718,427	1,919,750	1,971,652	1,971,652	13,702,142
101.02 - SOLUCIONES	299,277	438,237	444,910	400,889	412,074	447,189	579,234	563,676	700,847	4,464,315
101.03 - SUPPLY	450,000	679,619	1,027,444	571,353	960,624	1,052,088	1,650,485	852,326	867,879	7,494,976
102.00 - COSTOS OPERATIVOS	-279,484	-371,246	-1,483,658	-681,488	-1,184,896	-991,088	-721,771	-863,382	-1,171,454	-8,677,414
102.01 - COSTO SERVICIOS PROFESIONALES	0	0	0	0	0	0	0	0	0	0
102.02 - COSTO SOLUCIONES	-160,507	-194,807	-462,107	-218,843	-348,348	-295,201	-302,898	-317,916	-207,477	-2,393,347
102.03 - COSTO SUPPLY	-119,177	-476,439	-1,021,551	-172,645	-836,548	-700,815	-422,732	-475,366	-1,161,977	-6,280,072
103.00 - TOTAL INGRESOS NETOS	2,118,600	2,169,360	1,524,726	2,185,247	2,192,499	2,222,905	2,621,179	2,742,897	2,671,923	18,965,819
103.01 - % SOBRE INGRESOS NETOS	88.28%	79.09%	64.61%	78.35%	81.89%	80.95%	78.29%	78.29%	55.37%	64.63%
104.00 - GASTOS OPERATIVOS	-1,944,016	-1,636,814	-1,847,871	-2,042,745	-2,293,828	-2,264,011	-2,047,884	-2,042,691	-2,088,694	-17,274,780
104.01 - GASTOS ADMINISTRATIVOS	-143,728	-111,747	-207,742	-208,525	-268,223	-272,252	-201,830	-198,642	-151,843	-2,444,654
104.02 - GASTOS COMERCIALIZACION	-45,064	-58,304	-75,861	-13,114	-52,342	-107,987	-113,229	-152,188	-84,896	-743,340
104.03 - GASTOS DE MARKETING	-16,000	-33,700	-21,240	-16,200	-29,700	-17,700	-20,400	-40,100	-19,911	-317,955
104.04 - RECURSOS HUMANOS	-1,584,706	-1,224,816	-1,319,622	-1,808,159	-1,658,951	-1,687,400	-1,487,629	-1,648,593	-1,665,271	-13,853,781
104.05 - OTROS GASTOS	-42,313	-21,644	-21,626	-163	-1,501	-1,160	-864	-2,500	-4,311	-13,262
107.00 - RESULTADO OPERATIVO	174,584	197,444	-302,200	135,700	-106,415	153,304	574,733	701,013	-12,841	1,713,321
108.00 - % SOBRE INGRESOS NETOS	24.46%	24.61%	-24.33%	5.99%	-19.37%	7.00%	21.89%	12.85%	-0.62%	9.01%
108.01 - INVERSIONES TDI	0	0	0	0	0	0	0	0	0	0
108.02 - PREV. DEUDAS INCOBRABLES	0	0	0	0	0	0	0	0	0	0
108.03 - EBITDA	174,584	197,444	-302,200	135,700	-106,415	153,304	574,733	701,013	-12,841	1,713,321
108.04 - EL RESULTADO OPERATIVO NETO	174,584	197,444	-302,200	135,700	-106,415	153,304	574,733	701,013	-12,841	1,713,321

P&L y P&L vs. Budget

El reporte "Profit and Loss" resume los ingresos, costos y gastos de una empresa en un período determinado. Además, el reporte "P&L vs Budget" permite comparar la performance real de la compañía versus la proyectada, y lo puede hacer comparando tanto períodos específicos como acumulados.

Balance

Muestra una visión completa de los Activos y Pasivos de su empresa en un momento específico. Le permite a inversionistas, acreedores y otros interesados tomar decisiones informadas sobre su inversión o crédito, evaluando la solvencia financiera de su empresa y su capacidad para hacer frente a sus obligaciones a corto y largo plazo.

Año, Trimestre, Mes Empresa Centro Costos Grupo Cuentas Moneda/Índice Visualización

Selección múltiple Total Total Total USD-MX - México

Distribución Automática

Con Distribución Automática

Descripción Balance	2016/01	2016/02	2016/03	2016/04	2016/05	2016/06	2016/07	2016/08	2016/09	Total
101.00 - Activo Corriente	8,859,993	9,660,015	10,203,547	9,631,594	8,043,203	8,005,572	8,031,849	8,574,032	9,202,082	9,202,082
101.01 - Caja y Bancos	1,800,625	2,446,063	2,876,035	2,866,508	2,555,234	1,954,442	1,893,326	2,205,558	2,019,480	2,019,480
101.02 - Inversiones	0	0	0	0	0	0	0	0	0	0
101.03 - Bienes de Cambio	0	0	0	0	0	0	0	0	0	0
101.04 - Créditos Comerciales	4,153,165	4,332,482	4,378,067	3,584,814	3,044,446	3,309,068	3,322,366	3,307,590	3,844,043	3,844,043
101.05 - Otros Créditos	1,877,351	1,930,540	1,906,434	2,104,464	1,424,936	1,678,759	1,759,756	1,867,857	2,062,546	2,062,546
101.06 - Cuentas Particulares Socios	938,831	950,930	963,031	975,807	1,018,585	1,043,302	1,056,400	1,183,018	1,276,012	1,276,012
102.00 - Activo No Corriente	1,806,511	1,826,013	1,833,235	1,880,949	1,887,612	1,820,820	1,880,404	1,949,674	2,063,019	2,063,019
201.00 - Pasivo Corriente	-8,698,334	-8,802,316	-9,724,589	-9,148,419	-7,869,388	-7,495,236	-6,888,275	-7,249,557	-7,953,490	-7,953,490
201.01 - Préstamos	0	0	0	0	0	0	0	0	0	0
201.02 - Deudas Comerciales	-1,190,284	-970,064	-1,596,170	-1,181,119	-42,637	149,703	380,740	150,472	-143,999	-143,999
201.03 - Deudas Sociales	-546,939	-566,780	-772,030	-889,613	-1,117,047	-839,107	-942,973	-890,275	-1,034,596	-1,034,596
201.04 - Deudas Fiscales	-5,761,846	-5,916,336	-5,778,571	-5,739,745	-4,729,071	-4,960,102	-5,024,064	-5,188,219	-5,039,188	-5,039,188
201.05 - Otras Deudas	-1,209,265	-1,249,135	-1,577,818	-2,243,543	-1,980,633	-1,845,729	-1,289,978	-1,321,535	-1,735,706	-1,735,706
201.06 - Provisiones	0	0	0	0	0	0	0	0	0	0
203.00 - PATRIMONIO NETO	-3,615,313	-3,615,313	-3,577,144	-3,577,144	-3,624,404	-3,624,404	-3,624,404	-3,624,404	-3,624,404	-3,624,404
300.00 - LIQUIDEZ CORRIENTE	-101.86%	-101.74%	-104.93%	-105.28%	-102.21%	-106.81%	-116.60%	-110.27%	-115.70%	-115.70%

Año, Trimestre, Mes Empresa Centro Costos Moneda/Índice Visualización

Selección múltiple Total Total Total USD-MX - México

Distribución Automática

Con Distribución Automática

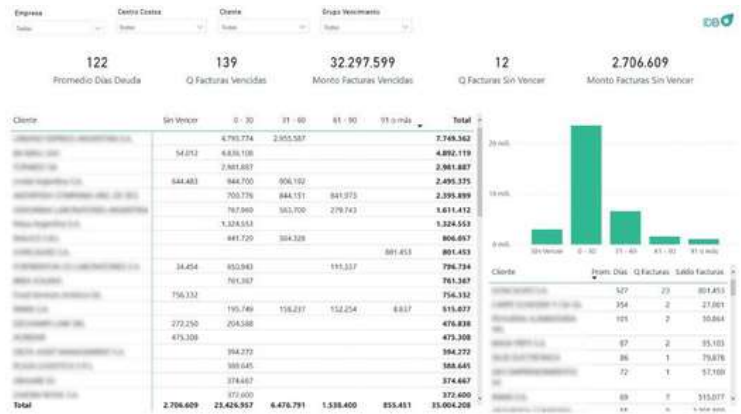
Descripción Cash Flow	2016/01	2016/02	2016/03	2016/04	2016/05	2016/06	2016/07	2016/08	2016/09	Total
02.01.01 - EBITDA	4,478,472	4,344,744	6,165,288	7,086,771	7,596,544	10,761,744	10,008,064	11,168,244	7,592,116	71,462,003
02.00.00 - FOC	3,886,321	-1,194,388	6,249,370	-1,609,137	6,844,871	3,940,842	-9,797,749	5,619,492	2,061,370	12,012,392
02.01.01 - Variación Créditos por ventas	1,994,027	340,705	400,964	-4,328,167	346,161	-1,740,234	-4,477,769	-4,024,945	329,251	-12,012,392
02.01.02 - Variación en Otros Créditos	190,112	304,269	827,412	-3,204,239	-1,759,348	-4,422,344	-7,928,034	-2,338,818	-4,534,441	-4,534,441
02.01.03 - Variación en Subvenciones	-138,456	-225,520	-216,718	-109,919	-294,276	61,371	389,619	385,742	-471,880	-2,379,408
02.01.04 - Variación en Instrumentación	-11,381	-106,000	148,000	100,930	-45,700	-344,760	-344,712	96,070	-61,210	-487,711
02.01.05 - Variación en otros Bienes de Cambio	0	0	0	0	0	0	0	0	0	0
02.01.06 - Variación Deudas Preterrestres	1,484,307	-464,726	-106,284	255,822	2,875,443	-1,025,880	1,876,101	3,381,348	-2,080,170	6,195,322
02.01.07 - Variación en IVA	-124,769	471,917	859,188	394,000	236,989	364,823	651,682	297,849	1,811,011	3,233,893
02.01.08 - Variación IRR	1,500,909	-1,712,241	-436,447	491,170	229,204	387,953	-922,228	-488,196	1,839,989	-865,187
02.01.09 - Variación otros deudas fiscales	-241,225	-482,718	-479,527	-484,001	6,887,891	1,713,810	-2,344,397	5,500,712	4,291,350	18,466,474
02.01.10 - Variación en deudas sociales	741,664	249,520	6,845,541	-4,463,222	-2,174,957	3,170,163	445,163	3,220,180	9,582,945	18,788,514
02.01.12 - Variación en otros pasivos	0	0	0	0	0	0	0	0	0	0
02.00.99.99 - Flujo de caja operativa	6,184,793	3,240,757	11,414,650	-3,984,363	14,541,416	16,643,588	-4,811,313	16,983,938	8,473,505	81,476,598
01.00.99.99 - Flujo de fondos de inversión	-7,387,320	-1,682,474	-1,138,138	5,420,732	-17,468,192	-12,874,318	-12,390,737	-6,688,407	1,540,914	-60,558,531
01.01.01.01 - Inversiones FI	0	0	0	0	-1,760,000	-5,700,000	-6,300,000	11,700,000	6,000,000	0
01.01.01.02 - Inversiones FCI	-7,387,320	-1,682,474	-1,138,138	5,420,732	-17,468,192	-12,874,318	-12,390,737	-6,688,407	1,540,914	-60,558,531
01.01.01.03 - Otros flujos de activos intangibles	-247,472	0	0	0	0	0	0	0	0	0
01.00.99.99 - Flujo de FFI	1,463,706	-314,442	8,435,309	8,986,886	-4,082,323	2,984,419	-8,747,117	7,488,177	11,290,847	20,021,442
01.00.99.99 - Flujo de fondos de financiación	-2,559,404	-1,680,225	997,633	-684,872	-640,607	-774,513	-701,603	-800,255	-878,394	-9,708,329
01.01.01.01 - Total	-1,095,718	-1,973,347	7,437,465	3,011,914	-4,722,730	-2,295,907	-5,448,720	6,479,923	10,712,433	10,313,113

Cash Flow

Iniciando desde el EBITDA, permite conocer los flujos de caja en las áreas de operaciones, inversiones y financiación. Esto permite realizar un análisis profundo de las actividades económicas y su impacto en la salud financiera de la empresa.

Aging de Deuda Clientes y Proveedores

Con datos auto calculados momento a momento de Promedio Días Deuda, Q Facturas Vencidas y su monto, Q Facturas sin vencer y sus montos, y posibilidad de ingresar al detalle de cada Cliente o Proveedor.

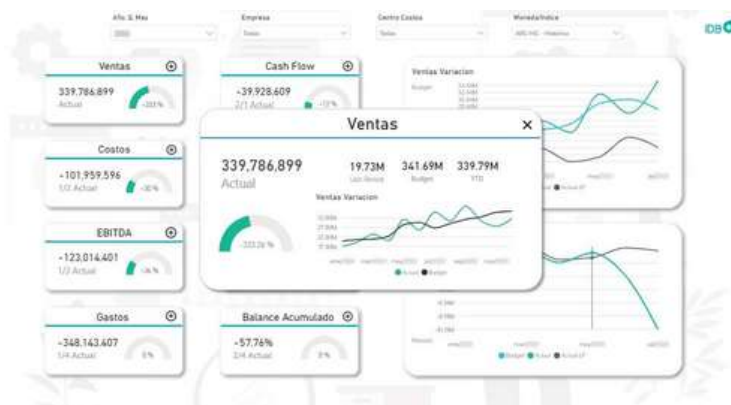
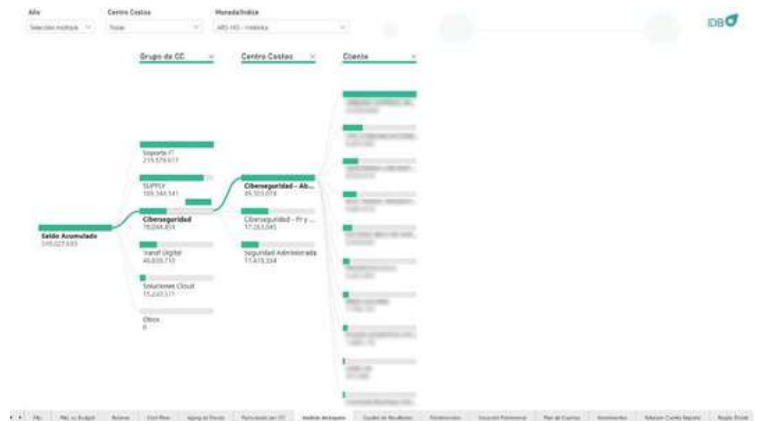


Top 10 Clientes y Ranking General

Un reporte para conocer de manera automática los mejores clientes agrupándolos por fecha, Centro de Costo, Empresa y/o moneda, actualizando momento a momento.

Análisis Jerárquico

Permite estructurar una secuencia lógica para ir desagregando desde un Saldo Acumulado de ventas hasta llegar a los clientes, pasando por agrupaciones de Centros de Costos y cada Centro de Costo en sí.



Dashboards Parametrizables

Para poder analizar de un solo vistazo los datos más importantes para ayudarte en tu gestión.

Para conocer más, ¡visita nuestro Blog!
www.indatabiz.com

BASE

Un Eye-Opener para emprendedores que quieran gestionarse en base de datos

- Alta ambiente SaaS IDB
- Conexión con ERP (Homologación sin cargo si hace falta).

Reportes Incluidos

- P&L con vista detalle
- Plan de Cuentas
- Vista detalle Movimientos

Funcionalidades incluidas

- Ajustes en base a indicadores personalizados de industria



Hasta 2 usuarios

Participación de programa de mejoras anuales sin costo adicional

Implementación asistida por consultor y acceso a soporte

*Fee Implementación

USD 1.500

Fee Mensual

USD 100

Adicional

N/A

STARTUP

Para StartUps con pequeños equipos, que quieren tener claridad de sus pasos

Todo lo incluido en Plan Base y...

Nuevos Reportes

- P&L vs Budget
- Balance con vista detalle
- Cash Flow con vista detalle

Nuevas Funcionalidades

- Importación Budget desde Excel
- Creación Grupos de Centros de Costos y de Cuentas Contables



Hasta 4 usuarios

Costo usuario adicional / Hora de Desarrollo / Hora de Soporte adicional

USD 2.000

USD 200

USD 60

MSB

Para PyMEs establecidas que buscan implementar Control de Gestión en mayor escala

Todo lo incluido en Plan Startup y...

Nuevos Reportes

- Dashboard ABC personalizable
- Cuadro de Resultados
- Patrimoniales
- Situación Patrimonial

Nuevas Funcionalidades

- Distribución Automática
- Consolidación Multiempresa



Hasta 7 usuarios

Costo usuario adicional / Hora de Desarrollo / Hora de Soporte adicional

1 hora de Consultoría de Negocios mensual no acumulable

USD 3.000

USD 400

USD 50

MSB+

Para PyMEs que buscan escalabilidad implementando BI

Todo lo incluido en Plan MSB y...

Nuevos Reportes

- Dashboard Ratios BI
- Top 10 Clientes
- Ranking Clientes
- Facturación por Centro de Costo
- Análisis Jerárquico

Nuevas Funcionalidades

- Indicadores personalizados



Hasta 10 usuarios

Costo usuario adicional / Hora de Desarrollo / Hora de Soporte adicional

2 horas de Consultoría de Negocios mensuales no acumulables

USD 3.500

USD 700

USD 40

ENTERPRISE

Para grandes corporaciones que buscan eficiencia en cada movimiento financiero

Todo lo incluido en Plan MSB+ y...

Nuevos Reportes

- Aging de Deuda Clientes
- Aging de Deuda Proveedores

Nuevas Funcionalidades

- 50% de Bonificación de Fee Implementación en Plan Base IDB Glider



Hasta 15 usuarios

Costo usuario adicional / Hora de Desarrollo / Hora de Soporte adicional

4 horas de Consultoría de Negocios mensuales no acumulables

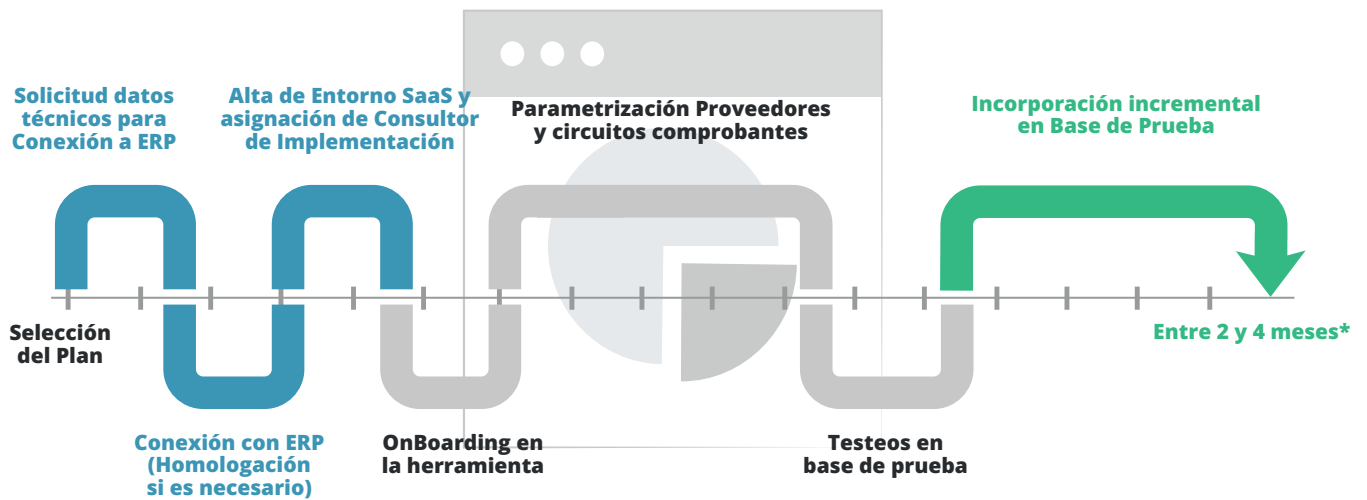
USD 4.500

USD 1.100

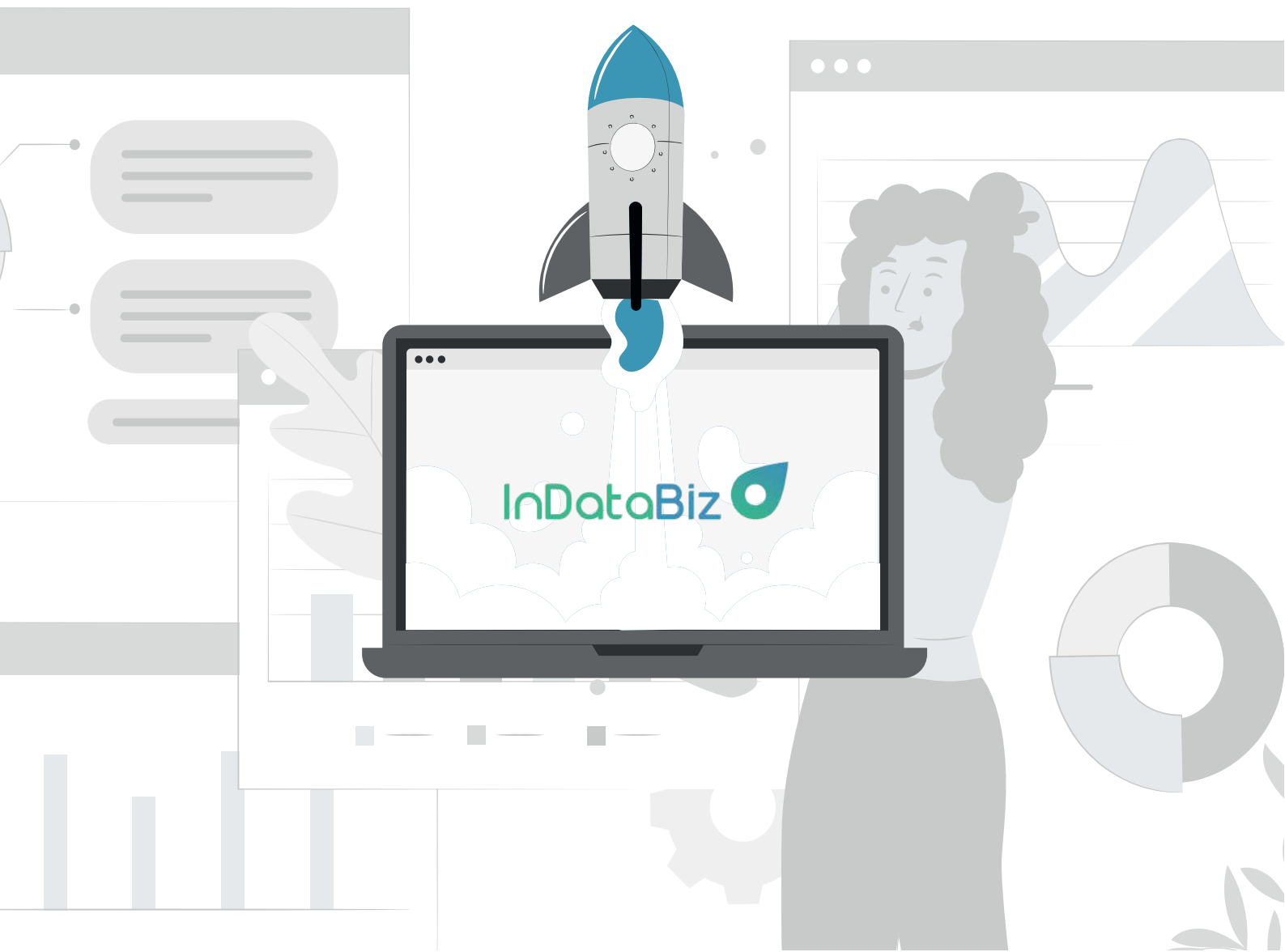
USD 30

*Se abona en 3 cuotas durante la implementación

Implementación rápida, simple, asistida en cada paso



*Tiempo promedio de implementación en clientes. Sujeto a modificaciones según factores como si el ERP está homologado o no, cantidad de Proveedores y distintas áreas a involucrar, madurez de procesos administrativos y existentes, entre otros.



Casos de Éxito

Algunos de nuestros clientes ya dieron este paso y quieren compartirlo. Entienden que el camino aparece a medida que uno camina.



IDB Lens nos permitió vincular e integrar la diversidad de datos y fuentes que teníamos, ayudándonos a entender nuestros negocios y así realizar una toma de decisión más precisa y eficiente. Por otro lado, la implementación de IDB Glider permitió la automatización de la carga de la mayoría de las facturas que recibimos, haciendo más eficiente el tiempo de los recursos que dedicaban para esta función, dando como resultado aplicar ese tiempo a tareas más importantes para la organización.

Maximiliano Roberto Tournier - Gerencia Comercial y Desarrollo de Nuevos Negocios.

GhidiniRodil

IDB Lens fue una implementación muy importante ya que, dado el crecimiento local y regional que atravesamos, necesitábamos contar con información en tiempo real, homogénea y sobre todo precisa, para el seguimiento del negocio y la toma de decisiones. Con IDB Lens logramos esto de forma automatizada, reduciendo considerablemente el tiempo y los recursos dedicados esto.

Gabriel Adrián Nieto - Fin&Admin Manager



La implementación de IDB Lens nos permitió automatizar la información de la compañía, generando eficiencia en los reportes y reducción en los tiempos para la toma de decisiones. Este fue un efecto cascada, ya que a su vez luego la implementación de IDB Lens en las otras compañías del Grupo nos brindó información Consolidada en tiempo real.

Germán Herrera - Gerente Administración y Finanzas



La implementación de IDB Glider nos permitió automatizar y digitalizar nuestros procesos, agilizando la operatoria diaria y reduciendo el margen de error. Contamos con información clara, simple, actualizada y en tiempo real de cada comprobante.

Nicolás Emulo - Controlador financiero



¡Comienza el camino de la Transformación Digital con nosotros!

Estamos cambiando el juego en el mundo empresarial al reducir la brecha entre la información, los tomadores de decisiones y los asesores empresariales.

Siempre estamos a la vanguardia de la tecnología, con altos estándares de ciberseguridad en todas nuestras aplicaciones, herramientas y plataformas.

Nuestra cultura y metodología de trabajo ágil implican una retroalimentación continua con los clientes, con una rápida validación y mejora constante de nuestros productos.

Nuestras soluciones son intuitivas, fáciles de usar e implementar, y configurables según los parámetros de cada empresa.

Aplicaciones y planes diseñados para la escalabilidad. Apoyamos y potenciamos el crecimiento de los clientes.

