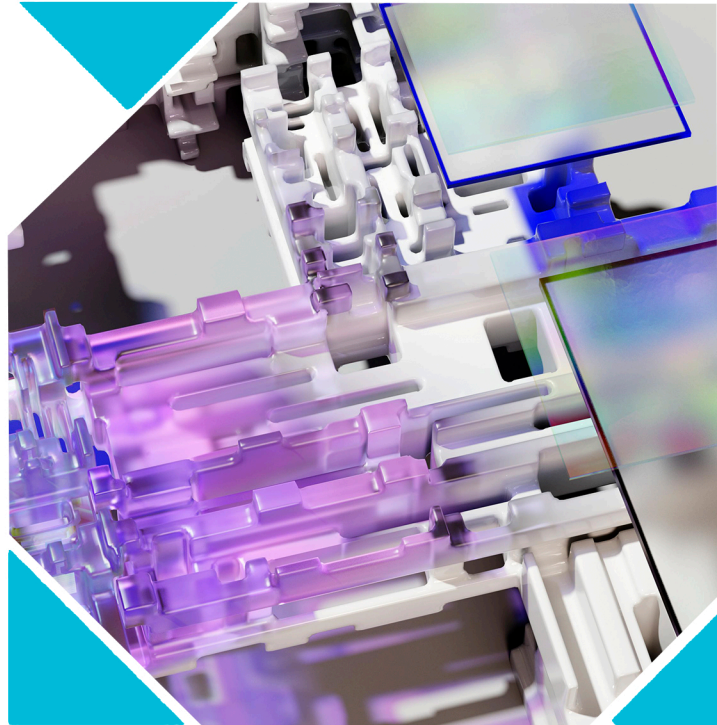




Assesment: Analizamos un escenario de IA Generativa (Azure OpenAI) para tu negocio



Identificamos y analizamos contigo un escenario de negocio donde la IA Generativa (Azure OpenAI) aporta valor y te entregaremos un plan de proyecto estimado en esfuerzo y coste para implementarlo.

La IA generativa es un tipo de inteligencia artificial que puede crear, mejorar, sintetizar y analizar datos no estructurados, como textos, código, voz, imágenes o videos.

Azure OpenAI Service es un servicio que ofrece modelos de IA generativa avanzados, como GPT-4, Codex, DALL-E y Whisper. Estos modelos pueden aplicarse a una variedad de casos de uso, como la asistencia para la escritura, la generación de código, el razonamiento sobre los datos, la creación de contenido y la conversación. Además, puede combinarse con otras funcionalidades de Azure AI como Machine Learning o Cognitive Search y plataformas open source como ML Flow, creando una solución de IA muy completa.

Una de las áreas de aplicación más interesantes de IA generativa es la "búsqueda semántica". Este tipo de búsqueda utiliza ChatGPT/LLM de Azure OpenAI para comprender el significado y la intención de las consultas de los usuarios, así como el contexto y el contenido de documentos de la organización, para ofrecer resultados más relevantes y precisos al realizar búsquedas sobre miles o millones de documentos. La búsqueda semántica puede aplicarse a documentos de diferentes formatos, como PDF, Excel, Word o PowerPoint, siempre que se puedan convertir a texto.

Para analizar este caso de uso, se seguirán los siguientes pasos a alto nivel:

- **Evaluar la idoneidad y viabilidad técnica de implementarlo:** Haremos un análisis de escenarios de negocio viables con potencial para poder mejorar mediante procesos de IA generativa. Mediante reuniones con vosotros para conocer el funcionamiento de vuestros procesos, las necesidades y problemáticas más prioritarias, las fuentes y volúmenes de datos... determinaremos con vosotros qué escenario es idóneo para abordar.
- **Presentar un diseño/arquitectura técnica:** Daremos una solución técnica de arquitectura cloud a alto nivel. Qué datos se usarán como fuentes, qué módulos se recurrirán para su transformación y análisis y qué herramientas y tecnologías estarán implicadas para el uso y explotación de los resultados.
- **Ofrecer una estimación de esfuerzo de desarrollo:** Detallaremos el esfuerzo en tiempo y recursos, coste económico, así como potenciales riesgos que puedan presentarse en el proyecto para implementar la solución propuesta que dé respuesta al escenario acordado, para que puedas evaluar su viabilidad en tu empresa.

BENEFICIOS

Los beneficios esperados de implementar búsqueda semántica mediante IA Generativa (Azure OpenAI) son los siguientes:

- **Mejorar la accesibilidad y la usabilidad de la información** no estructurada contenida en documentos e imágenes, que de otro modo serían difíciles de analizar y procesar
- **Aumentar la eficiencia y la productividad** reduciendo el tiempo y el esfuerzo necesarios para realizar consultas complejas o específicas
- **Obtener resultados más precisos y relevantes**, que se pueden clasificar, filtrar y visualizar de forma óptima.
- **Mejorar la satisfacción de los usuarios** al realizar búsquedas, ya que les permitirá encontrar fácilmente lo que buscan, resolver sus dudas o necesidades, y descubrir información nueva o interesante.
- **Generar nuevas oportunidades** o ventajas competitivas aprovechando al máximo el potencial de la información no estructurada contenida en documentos e imágenes.



CÓMO LO VAMOS A HACER

Para llevar a cabo este servicio, seguiremos la siguiente agenda:

1. Toma de contacto con el negocio, mercado, operaciones...
2. Identificación de funciones clave del negocio, objetivos, necesidades....
3. Elección del escenario de negocio (caso de uso)
4. Análisis de la necesidad a satisfacer
5. Definición de la arquitectura, modelos e integraciones necesarias
6. Especificación del esfuerzo requerido para su construcción (product backlog)
7. Presentación y validación de resultados
8. Cierre y posibles próximos pasos

¿POR QUÉ CON NOSOTROS?

Somos proveedores preferentes de servicios profesionales para Microsoft Industry Solutions (antes Microsoft Consulting Services) desde el año 2001.

Nos avalan más de 250 colaboraciones en proyectos enfocados a introducir las últimas tecnologías de Microsoft en grandes organizaciones de España. Esta relación estable y cercanía con sus arquitectos, ingenieros y consultores especialistas nos ha permitido adquirir un conocimiento y experiencia diferenciales respecto a otros partners de Microsoft.