

Microsoft modern work

Colaboración & productividad

Proporcionar a los usuarios herramientas seguras y flexibles para trabajar desde cualquier lugar, en cualquier dispositivo, con colaboración, productividad y seguridad como pilares.

Terminología



M365 | Microsoft Modern Work

Microsoft lo usa como parte de su portafolio para describir soluciones como Microsoft 365, Teams, Entra, Intune, AVD, etc., enfocadas en productividad, colaboración y seguridad.



■ Resumen Ejecutivo

Impulsar la adopción de Microsoft 365 como plataforma integral de colaboración, productividad y seguridad.

Propuesta de valor

■ ■

Impulsamos tu transformación digital con soluciones que promueven la colaboración, mejoran la productividad, fortalecen la seguridad y garantizan el cumplimiento, con una **gestión eficiente, escalabilidad operativa y soporte especializado** para entornos híbridos y remotos.



■ Descripción del servicio

Microsoft 365 moderniza el entorno laboral con herramientas integradas de colaboración, productividad y seguridad, impulsando el trabajo híbrido, la movilidad y el cumplimiento normativo.



■ Paquetes o versiones del servicio

La siguiente clasificación está organizada en niveles progresivos de acuerdo con su complejidad, madurez organizacional y valor agregado, y depende de las necesidades del cliente.

Paquete Básico – “Basic”

Ideal para: Startups o pequeñas empresas que buscan iniciar su transformación digital con herramientas modernas de colaboración y productividad.

Incluye:

- Habilitación de tenant (Microsoft 365).
- Configuración de dominio personalizado y cuentas de usuario.
- Activación de servicios principales: correo, calendario, OneDrive, Office.
- Configuración básica de seguridad: MFA, permisos, acceso externo.
- Migración de buzones.
- Capacitación inicial para administradores y usuarios con roles.



■ Paquetes o versiones del servicio | Tiempos

La siguiente clasificación está organizada en niveles progresivos de acuerdo con su complejidad, madurez organizacional y valor agregado, y depende de las necesidades del cliente.

Paquete Básico | “Basic”

Tarea	Responsable(s)	Tiempo Estimado
Habilitación del tenant Microsoft 365	TI / Microsoft	1 día
Configuración de dominio y cuentas de usuario	Infraestructura / TI	2-3 días
Activación de servicios clave (correo, calendario, OneDrive, Office)	TI / Soporte técnico	2 días
Seguridad básica (MFA, permisos, acceso externo)	Seguridad / TI	2-3 días
Migración de buzones	TI / Consultoría externa	3-5 días
Capacitación para administradores y usuarios clave	RRHH / TI / Líderes de área	1 semana

■ Paquetes o versiones del servicio

La siguiente clasificación está organizada en niveles progresivos de acuerdo con su complejidad, madurez organizacional y valor agregado, y depende de las necesidades del cliente.

Paquete Intermedio "Standard"

Ideal para: Empresas en crecimiento que requieren colaboración más avanzada, control de datos y gestión de dispositivos.

Incluye todo el paquete Basic, más:

- Implementación de unidades organizativas y políticas administrativas.
- Integración con Active Directory (Entra Connect) para sincronización de usuarios.
- Configuración de espacios colaborativos (SharePoint Online).
- Gestión de dispositivos con Microsoft Intune.
- Retención y trazabilidad de datos (Microsoft Purview).
- Habilitar y capacitar sobre Microsoft 365 Copilot
- Taller de buenas prácticas en gobernanza y seguridad.



■ Paquetes o versiones del servicio | Tiempos

La siguiente clasificación está organizada en niveles progresivos de acuerdo con su complejidad, madurez organizacional y valor agregado, y depende de las necesidades del cliente.

Paquete Intermedio | “Standard”

Tarea	Responsable(s)	Tiempo Estimado
Implementación de unidades organizativas y políticas administrativas	TI / Gobernanza / Seguridad	2-3 días
Integración con Active Directory (Entra Connect)	Infraestructura / TI	2 días
Configuración de espacios colaborativos (SharePoint Online)	TI / Líderes de área	2-3 días
Gestión de dispositivos con Microsoft Intune	Seguridad / TI / Soporte	3 días
Retención y trazabilidad de datos (Microsoft Purview)	Seguridad / Legal / TI	3-4 días
Capacitar sobre el uso de Copilot Chat	TI / RRHH / Líderes funcionales	1 semana
Taller de buenas prácticas en gobernanza y seguridad	Seguridad / RRHH / Dirección	1 día

■ Paquetes o versiones del servicio

La siguiente clasificación está organizada en niveles progresivos de acuerdo con su complejidad, madurez organizacional y valor agregado, y depende de las necesidades del cliente.

Paquete Avanzado “Enterprise”

Ideal para: Organizaciones con requerimientos complejos de seguridad, cumplimiento normativo y escalabilidad.

Incluye todo el paquete Standar, más:

- Estrategia completa de gobernanza digital y segmentación de servicios por áreas.
- Automatización de flujos con Power Automate.
- Integración con Power BI para visualización de datos.
- Configuración de políticas avanzadas de DLP para la colaboración externa.
- Políticas avanzadas de RMS (AIP) para la protección de datos confidenciales.
- Cumplimiento normativo (HIPAA, ISO, GDPR): retención, eDiscovery, auditoría.
- Configuración de barreras de la información en Microsoft Purview.
- Microsoft AVD
- Soporte extendido, documentación personalizada y mesa de ayuda TI.



■ Paquetes o versiones del servicio | Tiempos

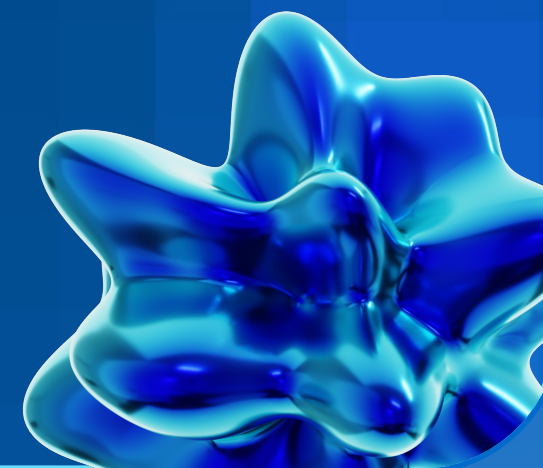
La siguiente clasificación está organizada en niveles progresivos de acuerdo con su complejidad, madurez organizacional y valor agregado, y depende de las necesidades del cliente.

Paquete Avanzado | “Enterprise”

Tarea	Responsable(s)	Tiempo Estimado
Estrategia de gobernanza digital y segmentación por áreas	Dirección / TI / Gobernanza	1 semana
Automatización de flujos con Power Automate.	TI / Líderes funcionales	3-4 días
Integración con Power BI para visualización de datos	BI / TI / Analítica	2-3 días
Políticas avanzadas de DLP para colaboración externa	Seguridad / TI	2 días
Políticas avanzadas de RMS (AIP) para la protección de datos confidenciales.	Seguridad / TI	3 días
Habilitar y capacitar sobre el uso de Microsoft 365 Copilot	TI / RRHH / Líderes funcionales	1 semana
Cumplimiento normativo (HIPAA, ISO, GDPR)	Legal / Seguridad / TI	1 semana
Configuración de barreras de información (Microsoft Purview)	Seguridad / Gobernanza / TI	3 días
Implementación de Microsoft AVD (Escritorio Virtual)	Infraestructura / TI	4-5 días
Soporte extendido, documentación y mesa de ayuda TI	TI / Soporte / Comunicación	1 semana

Soporte técnico especializado

Todos los paquetes incluyen acompañamiento durante la implementación y acceso al soporte técnico oficial de Microsoft, con capacidad de escalamiento según el plan de licenciamiento contratado.



Conclusión

■ ■

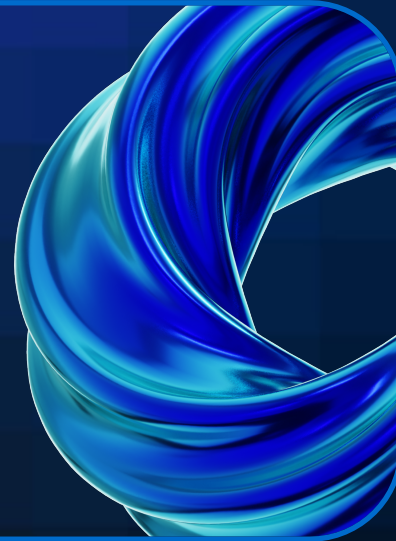
Modernizar el entorno laboral con soluciones integradas de colaboración, seguridad y productividad. Nuestra propuesta garantiza una implementación guiada, soporte especializado y escalabilidad para el trabajo híbrido y remoto.



- Preguntas y respuestas, comentarios.

Créditos

Luís Aquino
Solutions Architect Jr
Cloud Delivery



Luis Alberto Casillas
Head of Cloud Projects
Cloud Delivery





GDL

Av. Unión 136 Piso 1,
Col. Lafayette 44140

CDMX

Presa Falcón #166
Col. Irrigación 11500

USA

250 Ed English Dr Building 3
Unit C, Shenandoah 77385


QUERÉTARO

Camino Real de Carretas #299
Torre Luma Capital 76060

MONTERREY

Av. Paseo de las Américas #2101
Suite 16, Col. Country Sol 67174

 hola@inbest.cloud

 (+52) 33 2309 0100 | (+52) 55 6651 8800
(+1) 973 554 9068

 www.inbest.cloud