

Grenzenlos denken.

# COPILOT JUMPSTART

Ideen in Bewegung setzen.

# COPILOT 365 JUMPSTART

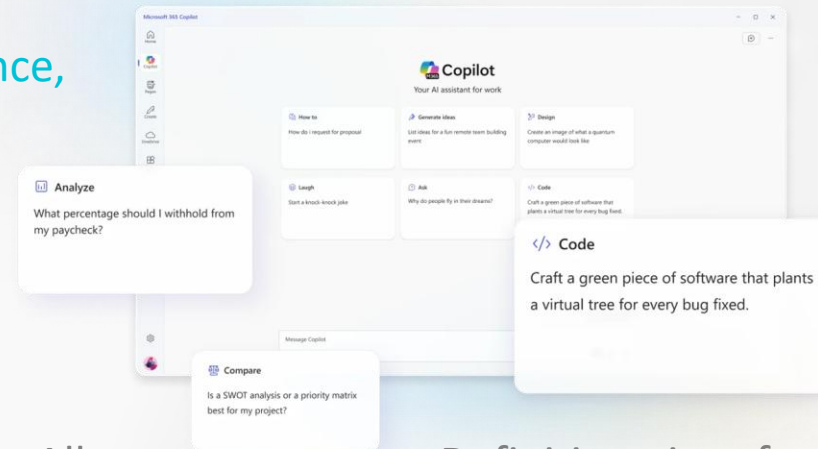


Chancen und Herausforderungen sichtbar machen.

Betrachtung von Compliance, Governance und Security.

Transparent und lösungsorientiert.

Gestaltung klarer Ergebnisse und Ziele.



Leuchttürme und Lösungen für den Alltag.

Mehrwerte im Tagesgeschäft schaffen.

Definition einer fundierten Entscheidungsgrundlage.

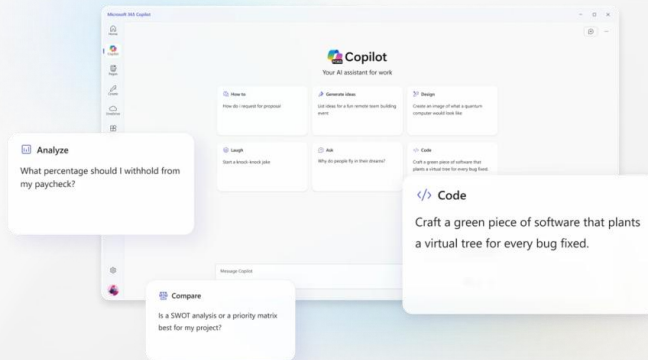
Ein klarer Rahmen für die Gestaltung von praxisnahen Mehrwerten.

# COPILOT 365 JUMPSTART



## I / Copilot Map

Für alle, die erst **wenige Erfahrungen** mit Microsoft Copilot gesammelt haben.



## II / Copilot Proof

Für alle, die **erste Leuchttürme** im Unternehmen etablieren möchten.



Phasen

1 / Envision

2 / Plan & Design

3 / Build & Pilot

Starten Sie Ihre Reise und entdecken Sie, welche Funktionen und Anwendungsfälle echte Mehrwerte schaffen können.

Starten Sie Ihre Pilotphase und schaffen Sie die Grundlagen für den unternehmensweiten Einsatz von Microsoft Copilot.

**Drei individuelle Module für jeden Reifegrad im Unternehmen.**

# COPILOT 365 JUMPSTART



## ! / User Adoption

Für alle, die das Unternehmen und alle Beteiligten mit **auf die Reise nehmen** möchten.

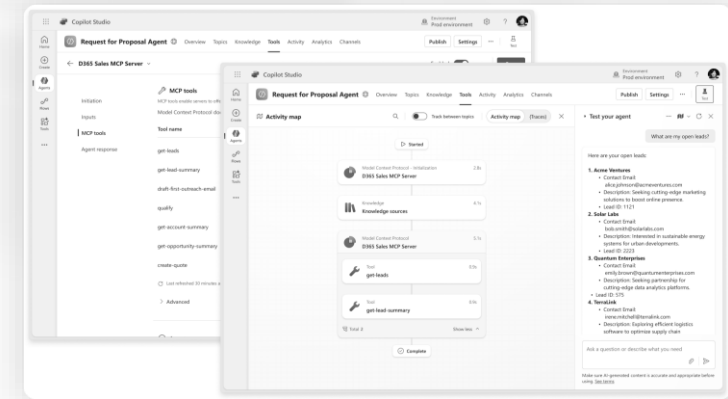
### 4 / Adopt & Enable

Nehmen Sie Ihre Mitarbeiter mit auf die Reise und zeigen Sie Ihnen, wie der Arbeitsalltag mit neuen Möglichkeiten vereinfacht werden kann.



## III / Copilot Advanced

Für alle, die bereits **erweiterte Erfahrungen** gemacht haben und Lösungen weiter ausgestalten möchten.



### 5 / Scale & Optimize

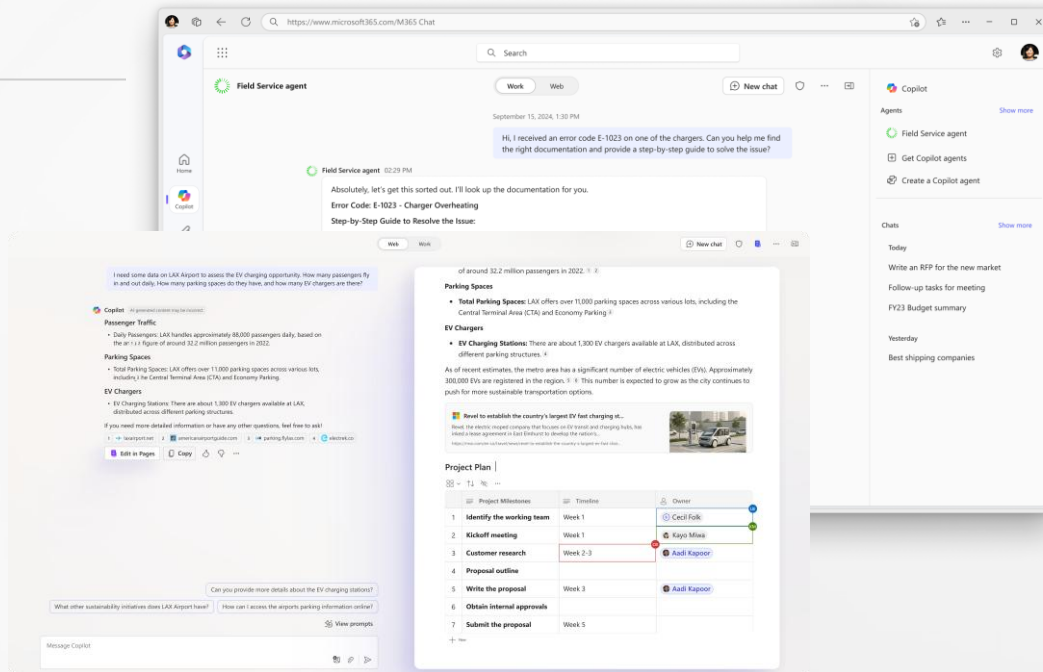
Starten Sie die Ausgestaltung Ihrer Lösungen mit mehr Daten, mehr Anwendungsfällen, mehr Anwendern und mehr Mehrwerten.

**Zufriedene Menschen und individuelle Mehrwerte mit passenden Lösungen.**

# COPILLOT MAP

ENVISION. PLAN. DESIGN.

# COPILOT MAP



- Herausforderungen finden und Ziele priorisieren.
- Einsatzfelder für Leuchttürme und Prototypen definieren.
- Kennenlernen von Fähigkeiten und Möglichkeiten.
- Anwendungsfälle und Erfolgskriterien definieren.



Vision gestalten und Potenziale entdecken.

# COPILLOT MAP

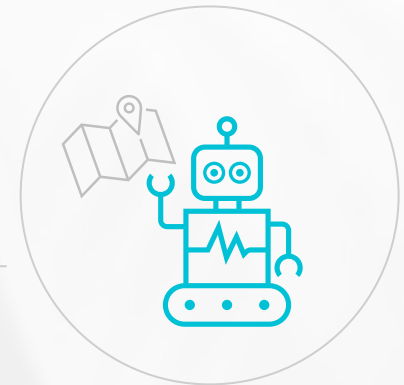
- Prüfung und Bewertung der technischen Basis
- Analyse von Abläufen, Strukturen, Rollen und Verantwortlichkeiten
- Betrachtung und Bewertung von Risiken
- Analyse und Bewertung von Anwendungsfällen



Transparenz schaffen und Rahmenbedingungen definieren.

# COPILLOT MAP

- Fahrplan für die Pilotierung erstellen (Anwendungsfälle, Teilnehmer, ..)
- Erwartungshaltung und Ziele formulieren
- Befähigung für das Verständnis und die Verwendung der Piloten
- Messwerte und nächste Schritte definieren



---

Fahrplan und Rahmen für die Pilotierung erstellen.



Entdecken Sie mit uns gemeinsam die Möglichkeiten und Grenzen von **Microsoft Copilot** für Ihr Unternehmen.

Sprechen Sie uns gerne an.

Hannes Schröck / [vertrieb@itacs.de](mailto:vertrieb@itacs.de) / <https://www.itacs.de>