

Como automatizar o processo de consolidação dos principais indicadores financeiros da empresa?

.....

.....

.....

.....



QUANTAS VEZES VOCÊ **BUSCA** **INFORMAÇÃO** EM SISTEMAS QUE NÃO SE COMUNICAM?

.....

Quantas vezes ao final do período você troca e-mails com diversas pessoas dentro da empresa para buscar informações sobre:

Qual nosso patrimônio líquido?

Nossa DRE está com todas as informações consolidadas?

O balanço patrimonial foi entregue? Os dados estavam corretos?

**ESSAS SÃO
ALGUMAS DAS
INÚMERAS
QUESTÕES QUE
A ÁREA
FINANCEIRA DA
EMPRESA
RESPONDE NO
DIA A DIA,
CORRETO?**



PARA RESPONDER ESSAS QUESTÕES É NECESSÁRIO **ACESSO AOS DADOS E/OU SISTEMAS** QUE A EMPRESA POSSUI

.....

Porém, na maioria das empresas, esses dados estão distribuídos em diversas fontes de dados que não estão integradas entre si, tais como:

ERP (Totvs Protheus, SAP e Oracle)

Sistemas contábeis

Interfaces com bancos e/ou fornecedores

Planilhas eletrônicas

Contas a pagar e a receber



Além da dificuldade da QUANTIDADE DE FONTES DE DADOS, a necessidade de INTERVENÇÃO MANUAL e o elevado TEMPO GASTO para a consolidação dessas informações, são fatores que contribuem para NÃO TER AS REPOSTAS COM QUALIDADE E NO TEMPO CERTO.





SEGUNDO DADOS DO IBGE, 48,2% DAS EMPRESAS BRASILEIRAS ENCERRAM SUAS ATIVIDADES APÓS TRÊS ANOS DA SUA ABERTURA.

E, segundo pesquisas realizadas pelo Sebrae, quase todos os motivos para esse fim precoce se relacionam à falta de planejamento e ao descontrole na gestão.



A CONCLUSÃO É ÓBVIA

Se houvesse, entre os empreendedores brasileiros, uma cultura mais disseminada de ANÁLISE PREDITIVA financeira, este número certamente seria menor.

POR QUE VOCÊ DEVE AUTOMATIZAR A GERAÇÃO DE INDICADORES FINANCEIROS?

DRE, Balanço Patrimonial, Patrimônio Líquido, Recolhimento de Impostos

••••

Gestores precisam ter em mente a importância de manter a maior parte da carga operacional automatizada dos processos de consolidação financeira.



Dispor de uma visão consolidada se configura em uma vantagem competitiva para o seu negócio, ao passo que é capaz de demonstrar, por meio da **CONSOLIDAÇÃO FINANCEIRA**, o andamento financeiro da companhia.



A AUTOMATIZAÇÃO DE PROCESSOS CONSISTE EM TRANSFORMAR ETAPAS QUE ERAM REALIZADAS DE MANEIRA MANUAL EM **PROCESSOS** QUE CONTAM COM A AJUDA **DE TECNOLOGIA**.

• • • •

A automatização não serve para substituir a atividade humana, mas para otimizar recursos e facilitar o trabalho dos profissionais de uma maneira geral.

COM ESSA VISÃO, SEU TIME FINANCEIRO E SUA EMPRESA CONTAM COM VANTAGENS COMO:

Redução de custos

Maior confiabilidade dos dados

Detecção automática de inconsistências

Melhorar o controle

Organização das informações em um único lugar

Eficiência operacional com a padronização dos dados

Transparência de processos e melhoria na produtividade

Visão analítica das operações financeiras todas juntas

Visibilidade e direcionamento para tomada de decisão

Maior acuracidade com o fim das planilhas e controle manuais

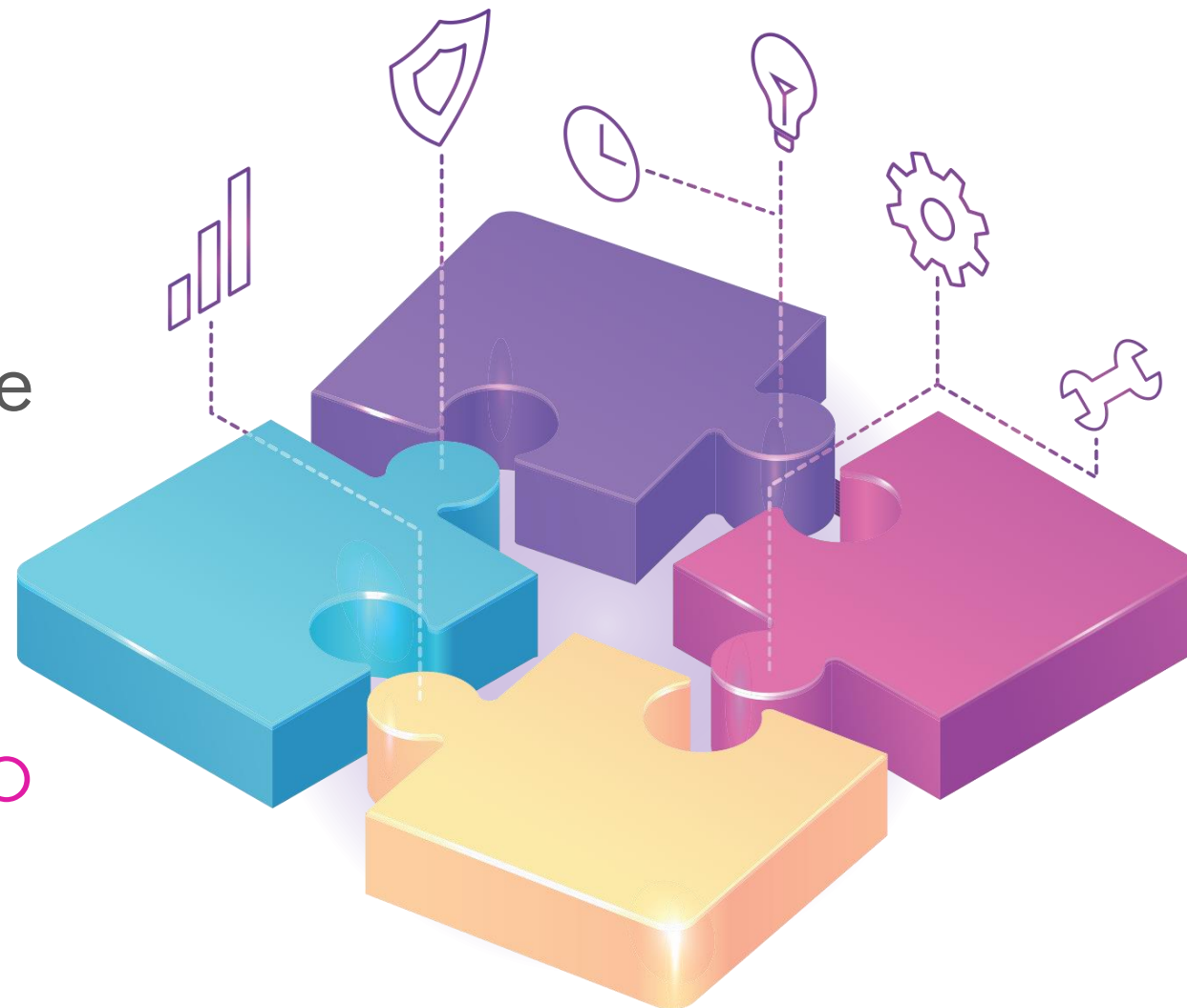
Aumento da produtividade

Evitar perda

Buscar formas de aumentar a eficiência da área financeira passa por uma solução que traga automação, segurança e produtividade aos processos.

••••

Nesse quesito, a **CONSOLIDAÇÃO DE DADOS FINANCEIROS É PEÇA FUNDAMENTAL**



OUTRO ERRO MUITO COMUM É QUERER REGISTRAR TUDO MANUALMENTE

.....

É completamente inviável, não importa o tamanho da empresa. Quando você trabalha com processos que são manuais (pega informação de um sistema, joga em excel, joga em relatório, etc.) a chance de cometer algum erro de digitação é grande, além do tempo gasto.



AS CONSOLIDAÇÕES
DE INDICADORES
FINANCEIROS
PRECISAM SER
INTEGRADOS EM UMA
SOLUÇÃO PARA
OTIMIZAR OS
RESULTADOS E O
ACOMPANHAMENTO

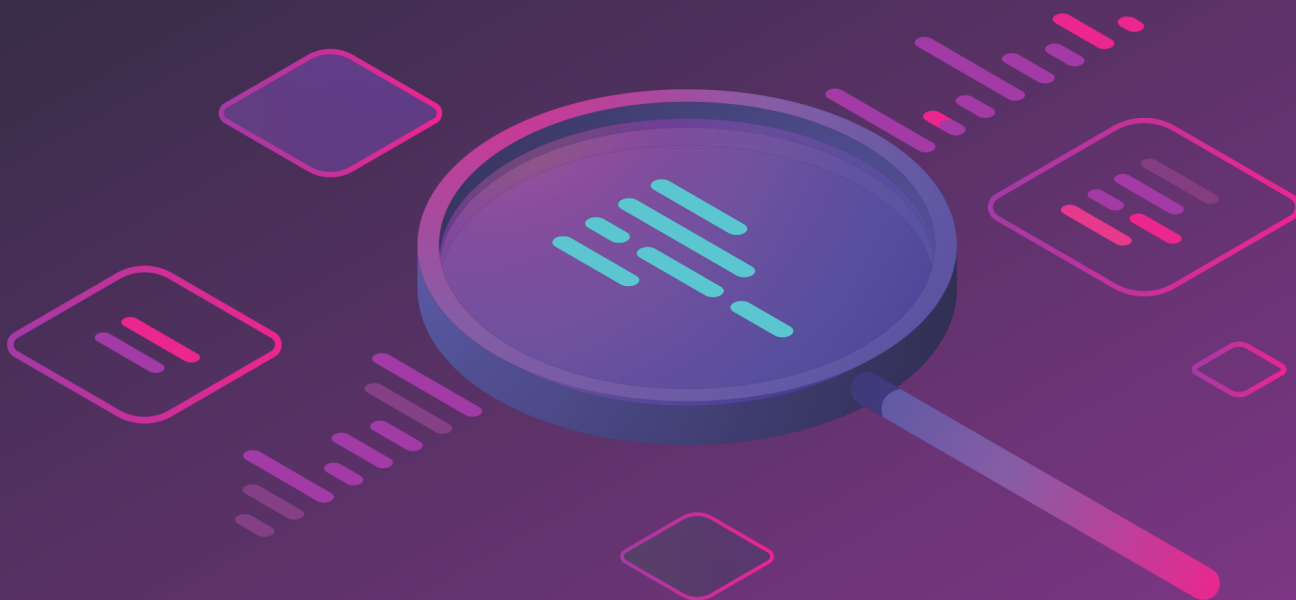
É importante
saber que as
análises
financeiras não
consistem em
adivinhações:

Todas as
conclusões são
precisas e têm
como base
dados coletados
em diferentes
fontes

ERPs

Planilhas de
controles

Planejamento
de orçamentos
da empresa



CONSOLIDAR SEUS INDICADORES FINANCEIROS É UMA TAREFA BASTANTE COMPLEXA E EXTENSA

e envolvendo um grande volume de informações sobre a empresa. É inviável que o processo seja feito manualmente, pois seria demorado e custoso. Além disso, não podem ocorrer erros de cálculos, caso contrário seria necessário reiniciar todo o procedimento.

.....



É ESSENCIAL UTILIZAR UMA SOLUÇÃO PARA GARANTIR QUE OS INDICADORES SEJAM ESTRUTURADOS DA MANEIRA CORRETA.

Os principais desafios para a consolidação financeira são os seguintes

Mapear os processos existentes e redefini-los

Eliminar ao máximo a intervenção manual

Escolher softwares que reduzam processos operacionais

Estabelecer metas claras para mensurar o ganho de produtividade com a automatização dos processos



AS TOMADAS DE DECISÕES GANHAM MUITO MAIS VELOCIDADE COM A AJUDA DA TECNOLOGIA

••••

Um sistema automatizado é capaz de acelerar os resultados e integrar todas as informações dentro da empresa, do início ao fim.





Mas afinal, qual
tipo de solução é
capaz de entregar
todos esses
resultados?

Além da
obrigatoriedade de
envio relatórios
financeiros aos órgãos
públicos, ter total visão
da saúde da empresa
e controle de custos é
essencial.



ARBIT FINANCIAL ANALYTICS

DRE
(Em milhares de reais)

ARBIT FINANCIAL ANALYTICS

Ano: 2018 | Mês: abril | Negocio: Todos | Empresa: EMPRESA 01 | Conta Contábil: Todos

Comentários

30404013 - Dez/18: Outros serviços - R\$ 36 mil.
 30404005 - Abr/18: Outros gastos - R\$ 144 mil.
 30404003 - Abr/18: Serviços Gerais - R\$ 6 mil.

Plano de Contas	Jan	Fev	Mar	1º Trim	Abr	Acumulado YTD Ano Atual
Recetas	26.731	24.790	26.469	77.990	24.728	102.717
Receta de aluguel	26.731	24.790	26.469	77.990	24.728	102.717
Receta de Locacao De Imoveis	26.731	24.790	26.469	77.990	24.728	102.717
Impostos sobre receita	-2.424	-2.244	-2.400	-7.068	-2.239	-9.307
Alugu?is e presta??o de servi?os	-2.424	-2.244	-2.400	-7.068	-2.239	-9.307
Outras dedu??es sobre receita	-1.060	-1.068	-1.040	-3.168	-1.040	-4.198



ARBIT FINANCIAL ANALYTICS

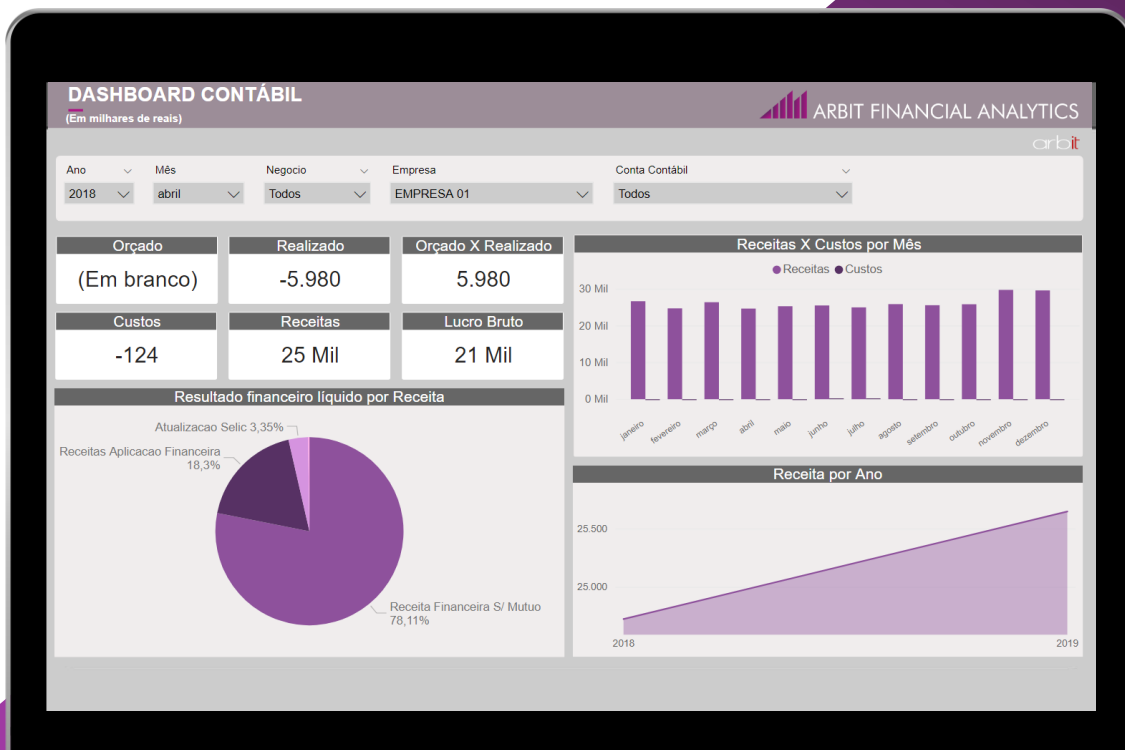


O **Arbit Financial Analytics**, consolida todos os seus indicadores financeiros e deixa os processos mais ágeis, minimiza erros humanos e ainda poupa tempo. Facilidade na estruturação de relatórios financeiros e **permite que holdings possuam uma única visão de DRE para empresas do grupo**. Os dados ficam mais seguros e os relatórios mais simples para compreender e compartilhar com os demais interessados.

Essa **consolidação de dados financeiros permite que seu time possa dispor dos dados em um formato padrão e traduzidos para um mesmo entendimento**, visando facilitar a análise, conferência e a conciliação financeira da companhia.



ARBIT FINANCIAL ANALYTICS



Nossa solução automatiza a consolidação de informações financeiras, buscando e cruzando informações de **ERPs (TOTVS Protheus)**, CSVs, e outros softwares que sua empresa possui.



O **Arbit Financial Analytics** é capaz de gerar Dashboards, relatórios analíticos e sintéticos, facilitando a visualização dos dados, , consequentemente, a tomada de decisões dentro da empresa.

OTIMIZADA PARA A EXTRAÇÃO DOS DADOS DO ERP TOTVS PROTHEUS

DECISÕES BASEADAS EM DADOS,
ALÉM DE SEREM MAIS EFICAZES,
PODEM TER SEU IMPACTO MEDIDO
DE FORMA MAIS PRECISA. ISSO
PERMITE IDENTIFICAR OS ACERTOS E
QUAIS EVENTUAIS CORREÇÕES DE
RUMO DEVEM SER TOMADAS.



BENEFÍCIOS

Otimiza o processo de extração e consolidação de informações financeiras com origem no ERP Totvs Protheus, arquivos, planilhas eletrônicas e sistemas internos;

Utiliza plataforma Microsoft Azure SQL Database para a criação do repositório de dados único (data mart);

Microsoft Azure Factory no controle de processos;

Interface com Power BI na criação de dashboards e relatórios.

DIFERENCIAIS

Diferencial para Holdings, consolidação de uma única DRE;

Automatização de geração de relatórios financeiros e contábeis;

Redução de custos no longo prazo;

Conferência de dados em tempo real;

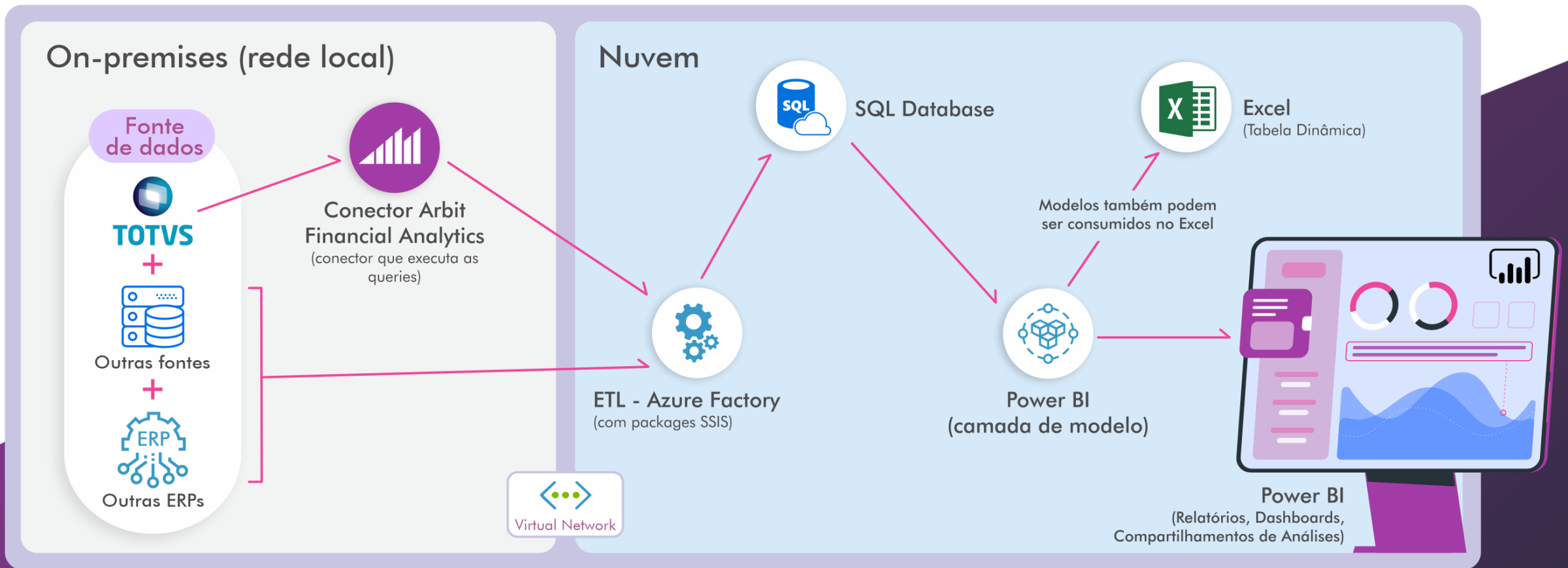
Aumento da produtividade;

Eliminação de processos manuais;

Diminuição na ocorrência de erros e perdas.

**OTIMIZADO PARA INTEGRAR-SE
FACILMENTE COM ERP TOTVS PROTHEUS**

ARQUITETURA DA SOLUÇÃO



COMPONENTES DA ARQUITETURA



FONTES DE DADOS ON-PREMISE

Refere-se à origem das informações locais que serão utilizadas para a extração de dados. Podem ser planilhas Excel, CSVs, etc. Disponíveis localmente ou na rede.



AZURE DATA FACTORY (com SSIS Integration Runtime)

Serviço híbrido de integração de dados (ETL) responsável pela transferência de informações de fontes on-premise para a plataforma na nuvem. Possui conectores para mais de 70 fontes de dados.



POWER BI

Aplicação e serviço de análise de negócios que permite conexão a diversas fontes de dados. Multiplataforma, permite a visualização de relatórios e dashboards tanto em ambiente local, web e dispositivos móveis. Na arquitetura proposta, uma área do serviço é utilizada para a construção da fonte de dados (dataset) e as demais para a construção de relatórios, painéis e dashboards que se conectam ao dataset previamente modelado.



AZURE ACTIVE DIRECTORY

Serviço que permite gerenciar identidades de usuário e criar políticas de acesso orientadas por inteligência para proteger os recursos de rede, aumentando segurança, produtividade e gerenciamento em dispositivos, dados, aplicativos e infraestrutura. Na arquitetura sugerida, este serviço pode simplificar o gerenciamento de usuários, integrando os Logins da rede local a um repositório compartilhado na nuvem que permite o SSO (*Single Sign On*) em aplicações.



AZURE SQL DATABASE

Serviço gerenciado de banco de dados relacional hospedado na plataforma Azure na modalidade PaaS (*Platform as a Service*).



ARBIT

Transformando tecnologia em valor



A atuação especializada em todas as fases do projeto se tornou um dos nossos maiores diferenciais: com uma equipe de consultores certificados e gerentes de projeto com background técnico, auxiliamos nossos clientes na implementação de projetos de sucesso.



20 ANOS
DE EXPERIÊNCIA



+80
PROFISSIONAIS TÉCNICOS
CERTIFICADOS



+115
PROFISSIONAIS



+500
PROJETOS ENTREGUES



ESQUEÇA A
COMPLEXIDADE,
NÓS CUIDAMOS DISSO
PARA VOCÊ!





Quer uma demo da
nossa solução?
Entre em contato conosco!

arbit

transformando tecnologia em valor

www.arbit.com.br

contato@arbit.com.br

Rua Fidêncio Ramos, 195
2º andar – Vila Olímpia – São Paulo, SP

