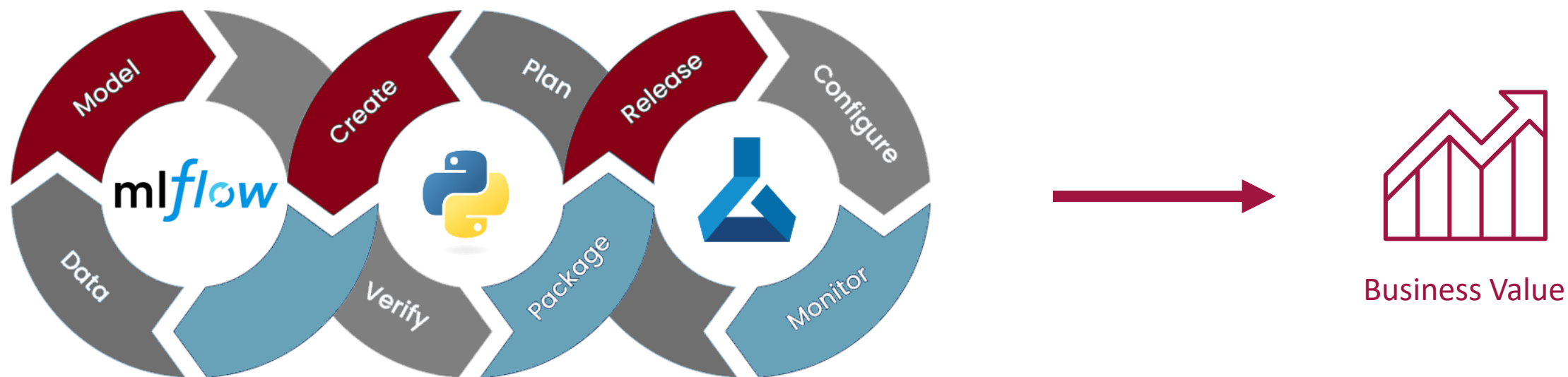
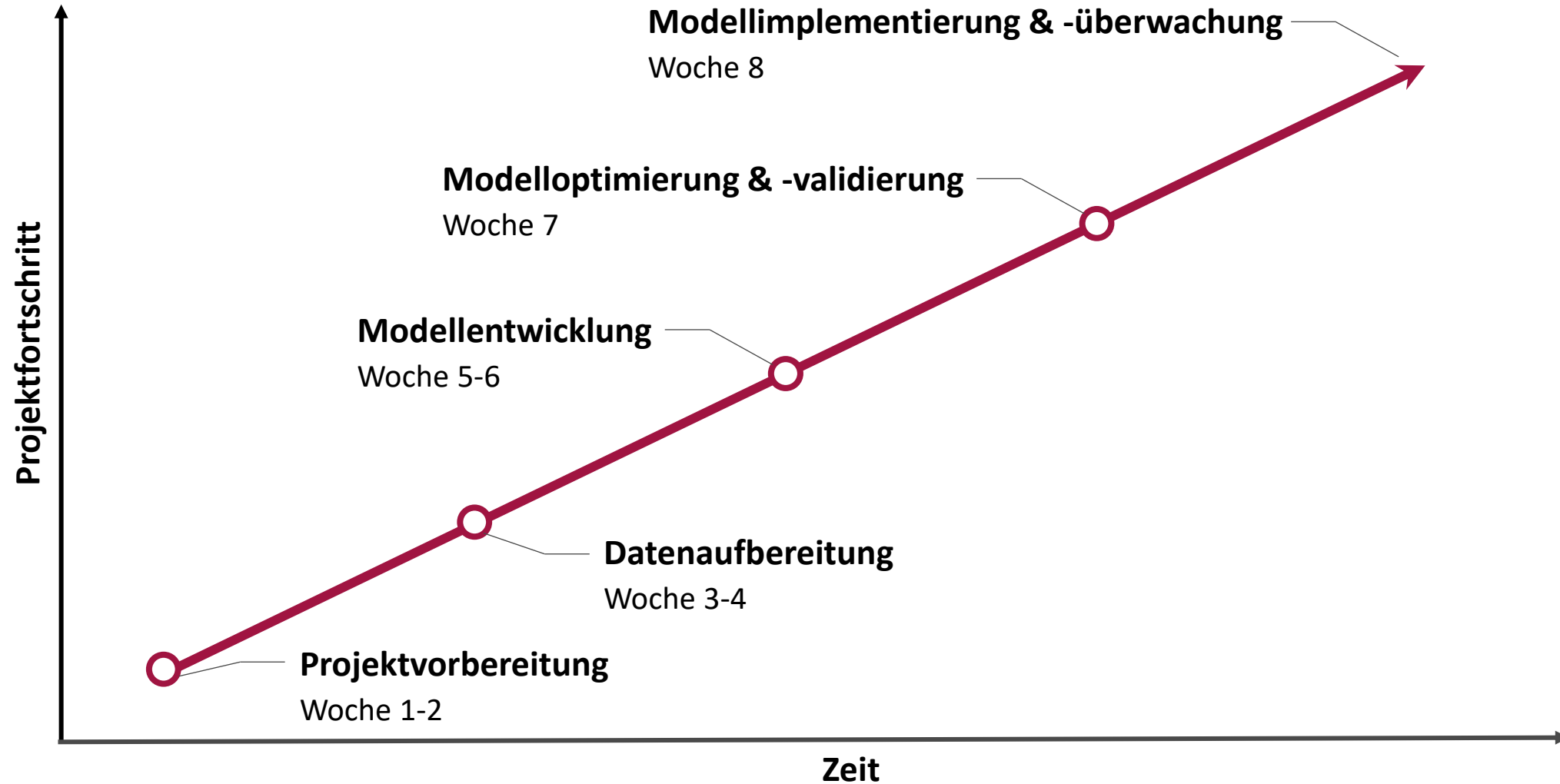


Wir generieren Ihnen einen Mehrwert, indem wir unsere ML-Lösung oder die ML-Lösung Ihrer KI-Spezialisten in die bestehenden Systeme und Prozesse Ihres Unternehmens integrieren



MLOps ermöglicht eine effiziente Integration von Machine-Learning-Modellen in Ihre Prozesse, um einen nachhaltigen Mehrwert zu generieren

In einer 8-wöchigen Implementierungsphase erhalten Sie eine End-to-End Machine-Learning-Lösung für Ihren spezifischen Anwendungsfall



## Wir sind eine international agierende Unternehmensgruppe

- Gründungsjahr: 1980
- Unternehmenssitz: Ismaning/München
- Umsatz: 1,2 Mrd. € (2021)
- 10.000 Mitarbeitende
- Standorte in 32 Ländern
- Branchen: Automotive, Banking, Consumer Products, Food, Healthcare, Insurance, Life Science & Chemicals, Manufacturing, Public Sector, Telecommunications, Travel & Logistics, Utilities
- Starke Unternehmensgruppe
- Platz 6 unter den umsatzstärksten IT-Beratungs- und Systemintegrationsunternehmen in Deutschland

Wir unterstützen Sie von der Integration interner & externer Daten über die Aufbereitung großer Datenmengen bis hin zu Business Intelligence, AI & ML



(Coded) Cloud  
Infrastructure



Datenintegration  
in die Cloud



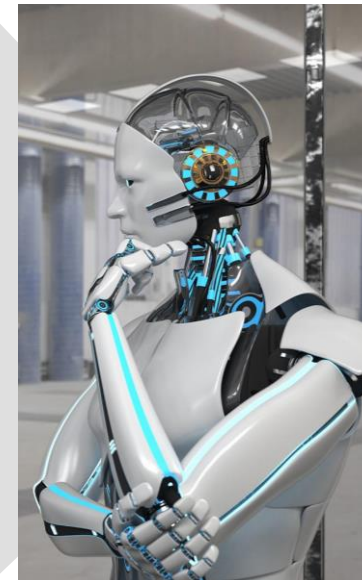
Datenaufbereitung



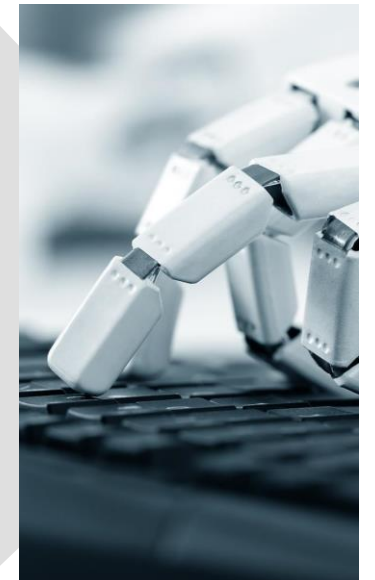
Datenbereitstellung



Business Intelligence,  
Machine Learning  
& MLOps



Automation





# Als ganzheitlicher Partner bieten wir ein End-to-End-Portfolio



## Business Consulting

Strategy & Innovation | Organization & Processes | Digitization & Technology | Compliance & Risk Management



## Branchenspezifische Beratung

Business & IT-Strategie | Optimierung von Geschäftsprozessen | Organisation | Anwendungen | Business Intelligence | IT-Architekturen | IT-Technologien | IT-Sicherheit



## Branchenlösungen

Entwicklung von Standardsoftware und Individuallösungen | Entwicklung von SAP-basierten Softwaresystemen | Systemintegration | Business Process Outsourcing



## Branchenunabhängige Services

Programm- & Projektmanagement | Test, Quality & Lifecycle Management | System Services | Service Management | Platform Services | Migration / Post Merger Integration



## Das tiefe Branchenwissen in 12 Schlüsselbranchen zeichnet uns aus

- Insurance
- Banking
- Public Sector
- Automotive
- Consumer Products
- Food
- Healthcare
- Life Science & Chemicals
- Manufacturing
- Telecommunications
- Travel & Logistics
- Utilities

