

# AI Inception

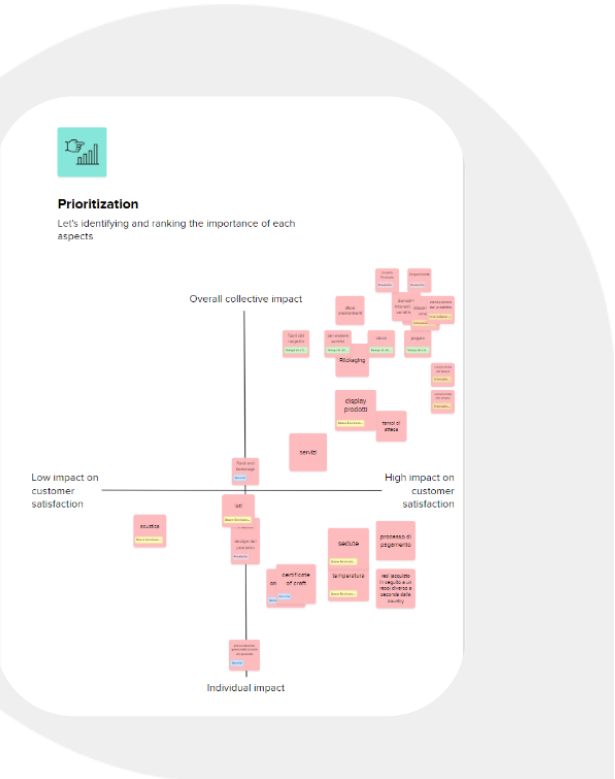
Il format Horsa per sfruttare in modo rapido e sicuro l'AI

Un percorso della durata di **un mese** che accompagna l'azienda dall'idea all'MVP per iniziare.

E' composto dai seguenti momenti:

- **Brainstorming:** identificare come applicare le **emergent capabilities** ai tuoi bisogni.
- **Assesment:** attorno ai bisogni costruisce un disegno coerente e **sostenibile**.
- **Proof of Concept:** crea un applicazione che permetta di espandere **l'idea**

We create worlds that bend your reality.



Le sessioni sono svolte con un team del cliente composto da 2-3 figure del Business di diverse aree.



Le sessioni hanno una durata di 2h per singola area di business.

La sessione coinvolge sia Manager che operativi dell'area.



**Rischi**

Una risposta errata o un allucinazione causerebbe danni?

**Opportunità**

Avete un ampio corpus di dati che desiderate attivare o rendere di più facile consultazione?

**Priorità**

In quali aree i dipendenti trascorrono molto tempo su compiti ripetitivi?



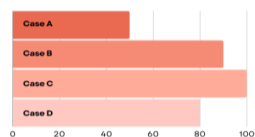
Il risultato della sessione è un elenco di Use Case da indagare secondo le priorità e le possibilità di successo individuate, anche sulla base delle esperienze Horsa.

## Use Case Impact

Priority



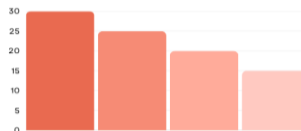
Data Readiness



Manual Input

	Case A	35%
	Case B	30%
	Case C	20%
	Case D	15%

Min for each research



In questa sessione oltre al team Business è coinvolto l'IT per andare ad identificare i dati e le interfacce utilizzate.



Vengono analizzate le tipologie di dato che si vogliono utilizzare, identificando potenziali criticità come l'utilizzo di informazioni sensibili o procedure che escludano utenti.



Mappare i **dati** ed i **processi** che li generano.

**Tool** e applicativi utilizzati per **gestire** i dati.

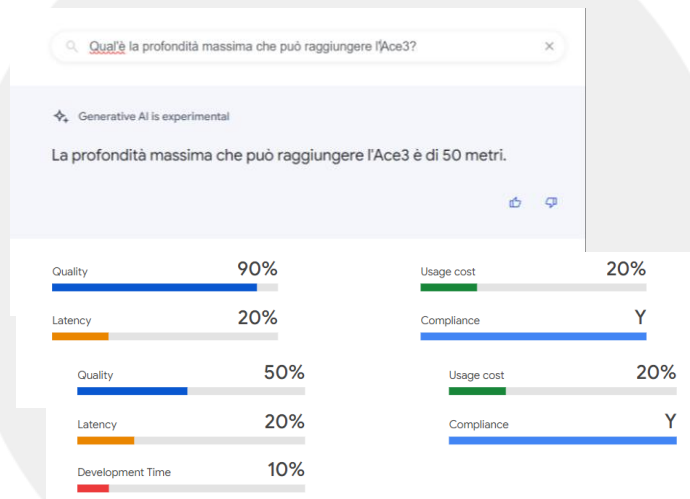


Testare possibili **hallucinations** dei modelli e valutarne preliminarmente l'**explainability**.

Identificare i criteri per valutare le performance.



Il risultato della sessione è dare una priorità alla realizzazione degli use case rispetto al perimetro dei dati, benefici attesi e costi stimati. Il candidato scelto dalla lista sarà sviluppato nella fase di PoC.



In questa parte le risorse Horsa assieme col team owner del case scelto sviluppa sul perimetro identificato di dati.

Il processo viene fatto incrementalmente monitorando i KPI definiti e condividendo i risultati con il team.



La PoC viene sviluppata su **piattaforma cloud**, per garantire gli standard più alta di sicurezza dei dati ed utilizzare i modelli più recenti.

Il **perimetro** della PoC viene definito per rispettare i costi **Budget** definiti col cliente od ottenibili come crediti.

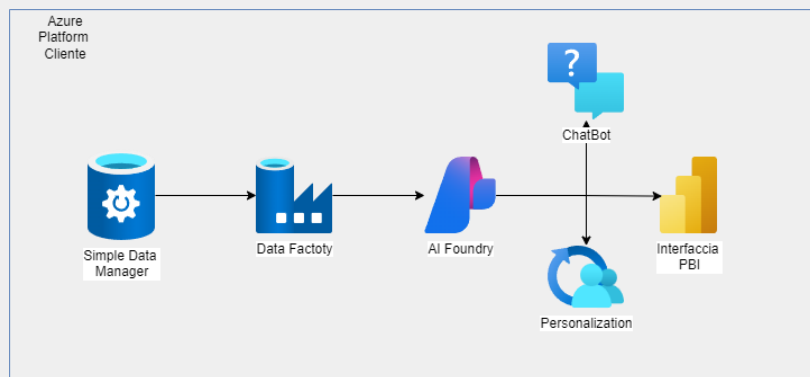


Le risposte o i contenuti prodotti sono valutati secondo regole condivise con il cliente mantenendo sempre l'human in the loop.



La PoC, se lo prevede, o il suo output saranno navigabili e consultabili. Verrà fornito un report di chiusura che presenterà oltre ai risultati una strategia di **espansione** dell'applicazione.

## Foundation



## Approccio

La ricerca ed il tuning del modello che risponde alle esigenze del case viene fatta all'interno di un framework standard.

I vantaggi di questo approccio sono:

- Sviluppo rigoroso della soluzione che, in caso di risultati positivi, nasce già **cloud ready**.
- **Scalabilità** istantanea a fronte di aumento perimetro dati.
- Possibilità di integrare in maniera facile altri servizi Azure da testare per ottenere il **risultato** desiderato.



**BRAINSTORM:** l'effort stimato per i partecipanti è di circa 2,5h per gruppo



**ASSESSMENT:** l'effort stimato per i partecipanti è di 1 giornata per IT e Business



**PROOF OF CONCEPT:** l'effort stimato per gli owner dell'area in cui verrà implementato il progetto è di 4-5 giorni totali.

**1. Brainstorm**

Kick off

Meeting coi gruppi

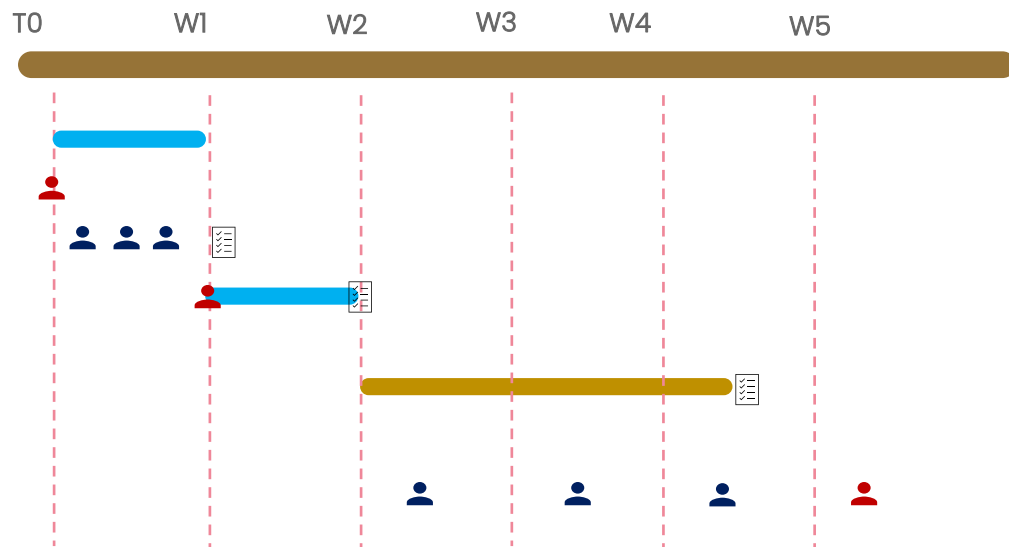
**2. Assesment**

Analisi dati

**3. Proof of Concept**

Set up enviroment

Model prompting



*Agenda Proposal*

1<sup>st</sup> meeting:

XX 10-11:30

XX 10-11:30

2<sup>nd</sup> meeting:

XX 14-15:30

XX 10-11:30

Executive Meeting:

XX 14:-15:30

XX 14 -15:30

LEGENDA:




Working Meeting



Project Meeting



Document Sharing



[Paolo.vaona@horsa.it](mailto:Paolo.vaona@horsa.it)

[giulio.argiusto@horsa.it](mailto:giulio.argiusto@horsa.it)

[horsa.com](http://horsa.com)  
[academy.horsa.com](http://academy.horsa.com)

**HORSA**<sup>®</sup>

**Horsa insight**