



PERINCO GOES STADTWERKE



WIE PERINCO VORGEHT



- **Maßgeschneiderte Lösungen**
 - Individuelle Anpassung an die Bedürfnisse der Stadtwerke
- **Tiefes Branchenverständnis**
 - Erfahrung und Know-how im Bereich der Stadtwerke
- **Prozessoptimierung**
 - Effizienzsteigerung durch digitale Lösungen
- **Begleitung von A bis Z**
 - Unterstützung von der Analyse bis zur Umsetzung



MICROSOFT 365



Volle Power der
Microsoft 365
Suite nutzen

Modernisierung
der
Arbeitsprozesse
Vereinfachung der
Arbeitsabläufe

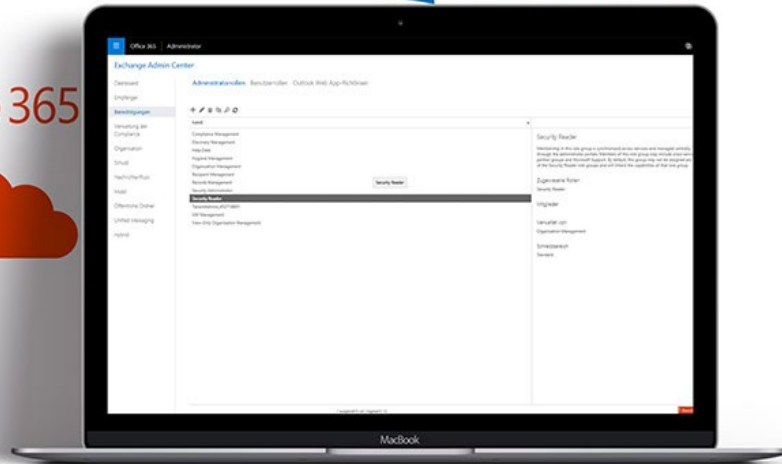


Implementierung
und Anpassung
aller Tools

Effiziente
Zusammenarbeit
der Teams
Nahtlose
Integration der
Tools



E-MAIL KOMMUNIKATION UND INTEGRATION



- **Sichere E-Mail-Kommunikation**
 - Höchste Anforderungen an Datenschutz
 - Schutz vor unbefugtem Zugriff
- **Zuverlässige Verfügbarkeit**
 - Reibungslose Kommunikation
 - Minimierung von Ausfallzeiten
- **Einrichtung durch Experten**
 - Professionelle Implementierung
 - Individuelle Anpassung an Bedürfnisse



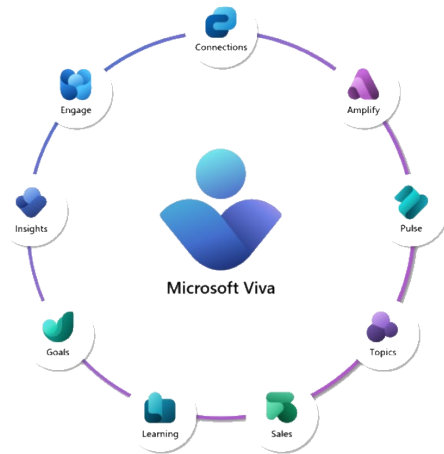
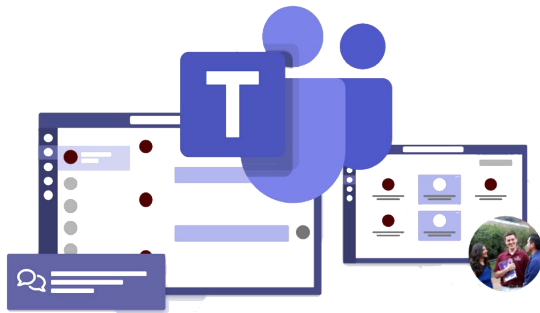
MICROSOFT SHAREPOINT



- **Effizientes Dokumentenmanagement**
 - Optimierung der Dokumentenverwaltung
 - Verbesserung der Zugänglichkeit und Organisation
- **Nahtlose Zusammenarbeit**
 - Förderung der Teamarbeit
 - Erleichterung der Kommunikation und des Informationsaustauschs
- **Integration in bestehende Infrastruktur**
 - Anpassung an spezielle Bedürfnisse
 - Kompatibilität mit vorhandenen Systemen



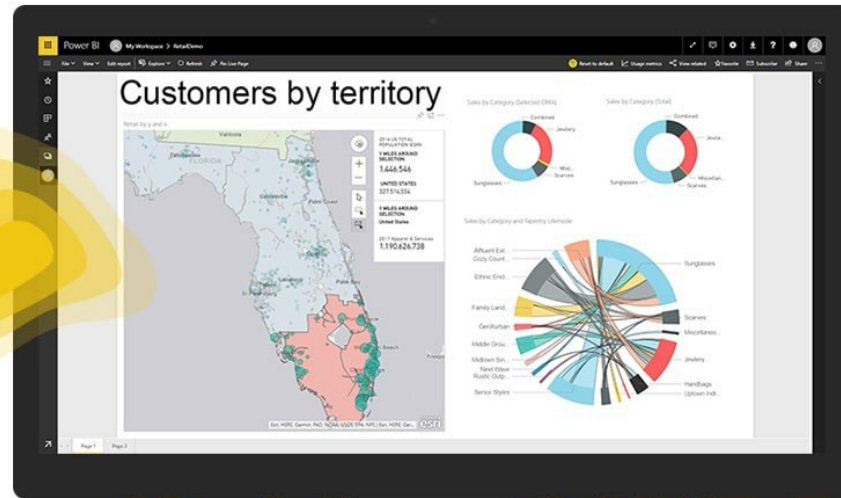
ECHTZEITKOMMUNIKATION & ZUSAMMENARBEIT



- **Optimale Integration in den Workflow**
 - Video-Meetings für effektive Kommunikation
 - Chat-Funktion für schnellen Austausch
 - Gemeinsame Dateibearbeitung für bessere Zusammenarbeit
- **Wohlbefinden der Mitarbeiter fördern**
 - Verbesserung der Arbeitserfahrung
 - Stärkung der Unternehmenskultur
 - Produktivität der Mitarbeiter steigern
 - Nutzung der Plattform zur Effizienzsteigerung
 - Unterstützung durch Microsoft Viva
 - Optimale Nutzung der Plattform



POWER BI



Power BI für datengestützte Entscheidungen
Beendet den Blindflug bei Entscheidungen



Maßgeschneiderte Dashboards und Berichte
Individuell angepasst an Deine Bedürfnisse



Echtzeit-Einblicke in Geschäftsprozesse
Wertvolle Informationen sofort verfügbar



MICROSOFT SECURITY



- **Ganzheitlicher Schutz**
 - Implementierung umfassender Sicherheitslösungen
 - Management der Sicherheitslösungen
- **Speziell für Stadtwerke**
 - Anforderungen von Stadtwerken berücksichtigt
- **Schutz vor Bedrohungen**
 - Aktuelle Bedrohungen
 - Zukünftige Bedrohungen
- **Umfassender Schutz für Netzwerke und Daten**
 - Endpunktüberwachung
 - Abwehr von Cyberangriffen
- **Schutz kritischer Infrastrukturen (KRITIS)**
 - Microsoft Defender
 - Schutz vor Bedrohungen



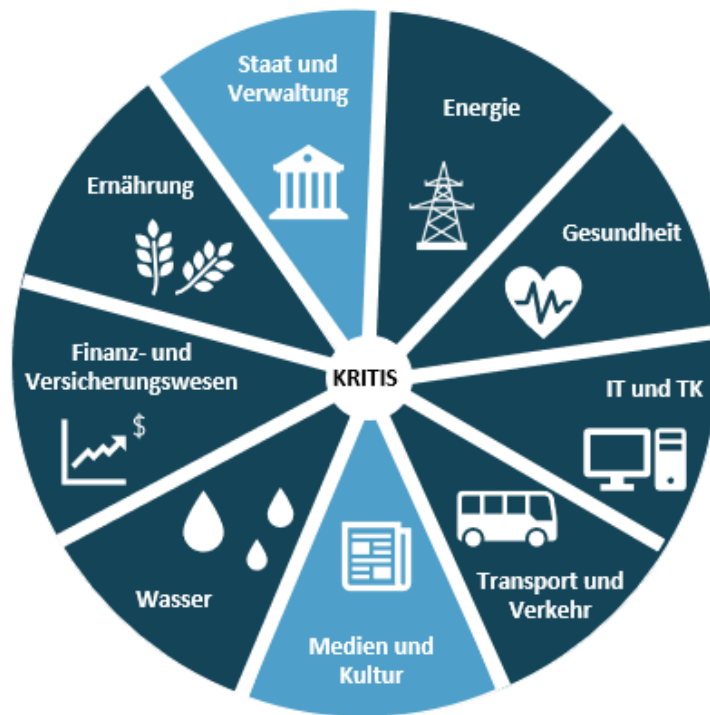
DATENSCHUTZ



- **Schutz sensibler Daten**
 - Erfüllung höchster Standards
 - Implementierung von Datenschutzrichtlinien und -technologien
- **Einhaltung der Datenschutzgesetze**
 - Verarbeitung und Speicherung personenbezogener Daten gemäß DSGVO
- **Umfassendes Datenschutzkonzept**
 - Verschlüsselung vertraulicher Daten
 - Verwaltung von Zugriffsrechten
- **Stärkung des Vertrauens**
 - Rechtliche Anforderungen erfüllen
 - Vertrauen von Kunden und Mitarbeitern stärken



KRITIS-KOMPETENZ UND INTEGRATION



- Experten für kritische Infrastrukturen
 - Wissen um die Bedeutung von Sicherheit und Zuverlässigkeit
- Lösungen für Stadtwerke
 - Schutz der Systeme
 - Optimale Integration in bestehende Prozesse





VERSTÄNDNIS VON STADTWERKE-PROZESSEN

Tiefes Verständnis für spezifische Anforderungen

- Entwicklung zugeschnittener Lösungen

Begleitung durch den gesamten Digitalisierungsprozess

- Schritt-für-Schritt Unterstützung



KUNDENREFERENZ

Zielsetzung & Herausforderungen

- Die Komplexität in der über Jahre gewachsenen IT-Infrastruktur sollte durch den Einsatz einer standardisierten Cloud Umgebung reduziert werden.
- Anbindung von KRITIS Systemen und Netzwerke an die Cloud inkl. Security
- Teilprojekte wie, Active Directory Bereinigung und Konsolidierung, Implementierung Microsoft 365 und Migration von On-Premise Systemen in die Microsoft 365 Cloud, die eigentliche Migration der Daten
- Einführung von MFA & M365 Security, sowie der Aufbau einer neuen Intranet SharePoint Online Umgebung zu planen und umzusetzen.

Lösungsansatz & Umsetzung

- Zur eigentlichen Umsetzung wurde eine konzeptionelle Phase vorangestellt. Basierend auf den Ergebnissen der Workshops wurde die Migration der Systeme geplant und das Projekt gestartet.
- Nach Abnahme der entsprechenden Dokumente, wurden in einem straffen Zeitplan die AD-Anpassungen, die Bereitstellung der Infrastruktur, der Aufbau der Migration Factory und die notwendige Konfiguration umgesetzt. Zeitgleich wurden alle KRITIS Systeme bewertet und nach Möglichkeit angepasst.
- Alle Umsetzungsschritte wurden begleitet durch ausführliche Testmassnahmen.

Ergebnis & Kundennutzen

- Stadtwerke Wedel verfügt nun über ein modernes Microsoft 365- und Sicherheitsinfrastruktur eingebettet in eine flexibel zu nutzende Microsoft 365 / Azure-Umgebung.
- Der administrative Aufwand wurde stark reduziert und die Ausfallzeiten auf ein Minimum beschränkt.
- Ein hohes Einsparpotential durch die Restrukturierung wurde erzielt.

KONZEPTION, EINFÜHRUNG UND KONSOLIDIERUNG MICROSOFT 365 WORKLOADS



Seit mehr als 100 Jahren sind die Stadtwerke Wedel der zuverlässige Infrastrukturdienstleister für Privathaushalte, Gewerbetreibende sowie Industrieunternehmen für die gesamte Region.

Unser Leistungsspektrum umfasst neben Ökostrom, Erdgas, Wasser und Wärme zahlreiche Energiedienstleistungen wie Photovoltaik und Elektromobilität sowie zukunftsfähige Telekommunikationslösungen mit modernster Glasfasertechnik.

Die Entwicklung der vergangenen Jahre und Jahrzehnte zeigt: Die Stadtwerke Wedel sind ein zukunftsorientiertes Unternehmen. Hierzu gehört auch, die Energiewende voranzutreiben und umweltbewusst zu handeln. Dafür engagieren wir uns in zahlreichen Projekten!





SCHLUSSFOLGERUNG

- **Herausforderungen meistern**
 - perinco unterstützt bei der Bewältigung von Herausforderungen
- **Sichere Zukunft**
 - Stadtwerke werden in eine sichere digitale Zukunft geführt
- **Effizienzsteigerung**
 - Effizientere Arbeitsprozesse mit perinco
- **Digitalisierung**
 - Förderung der Digitalisierung in Stadtwerken

