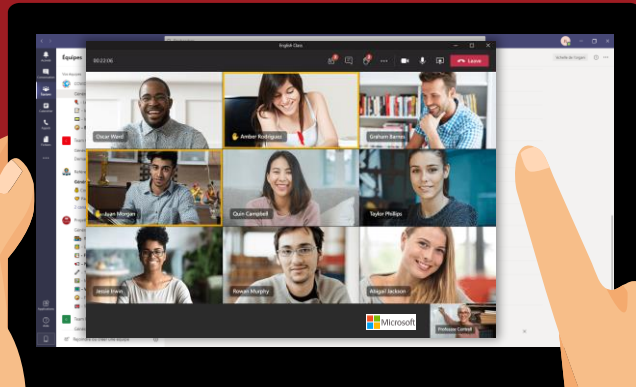


Adoption des usages Microsoft Teams

Teams Meetings

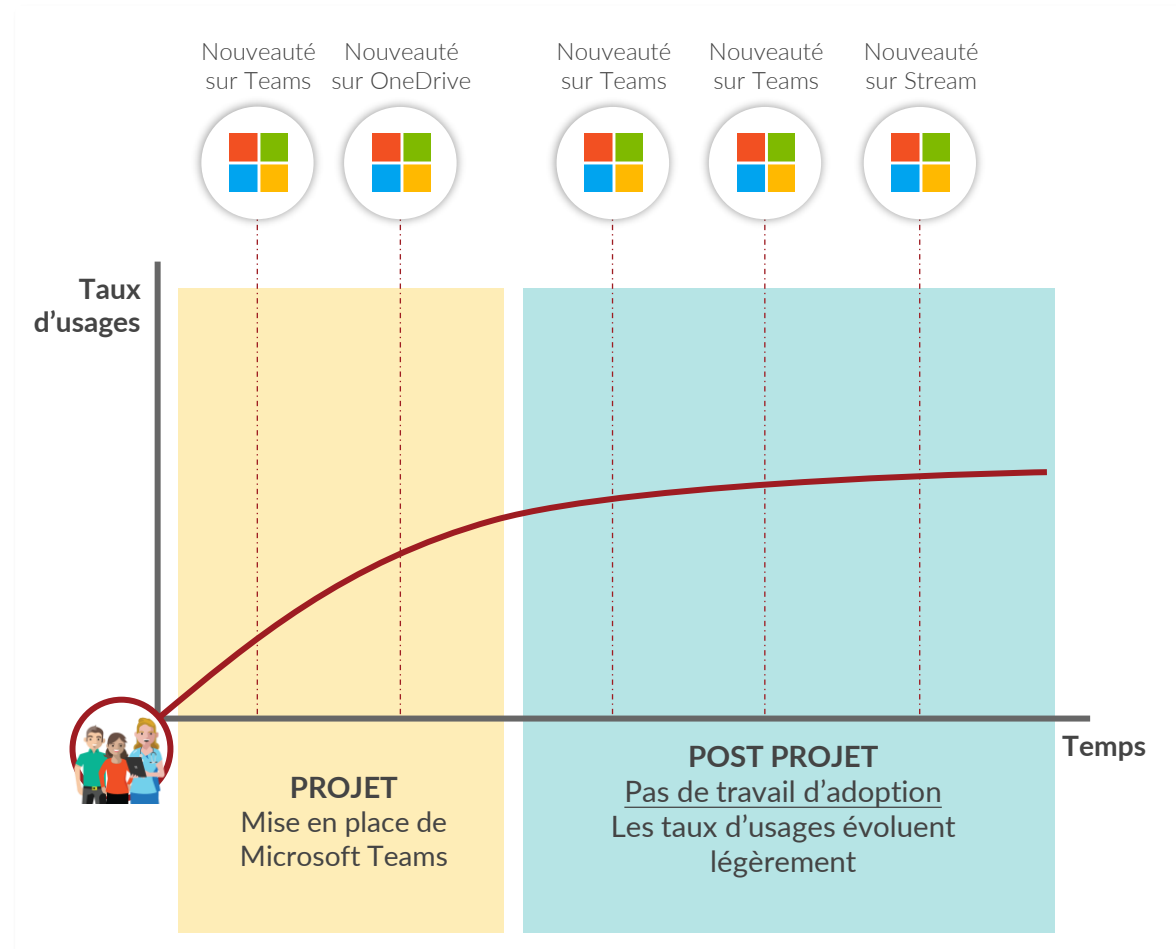


Notre approche pour une adoption continue

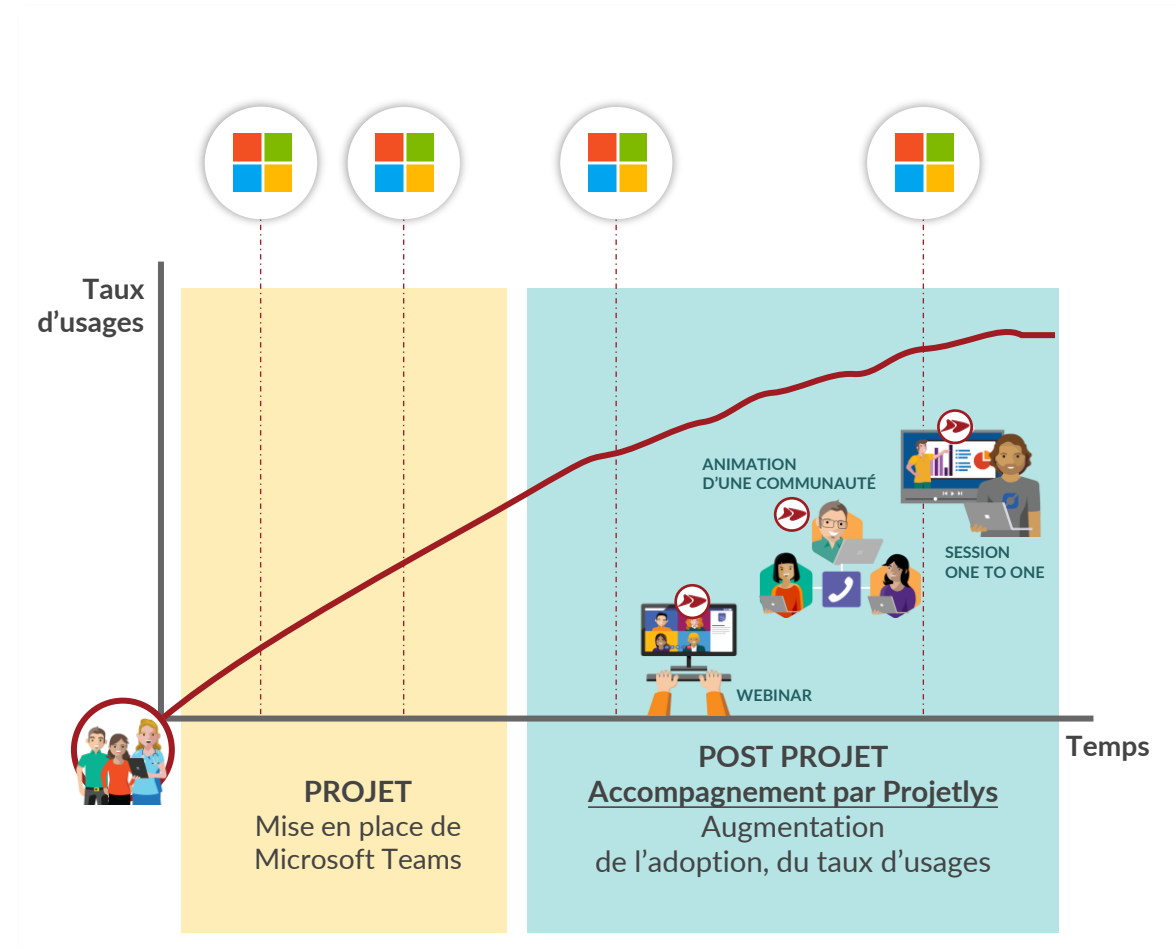
Résumé



CONSTAT



ADOPTION CONTINUE



Les éléments clés de notre approche



ECOUTER

Audit et cadrage

- Identifier le **périmètre** du projet, les **besoins** et **attentes**, les changements et les **impacts**
Identifier des persona et des scénarios d'usage
- Identifier les **acteurs** et **relais** du changement
- Etablir une vision et gouvernance appropriée
- Définir les **leviers** d'accompagnement

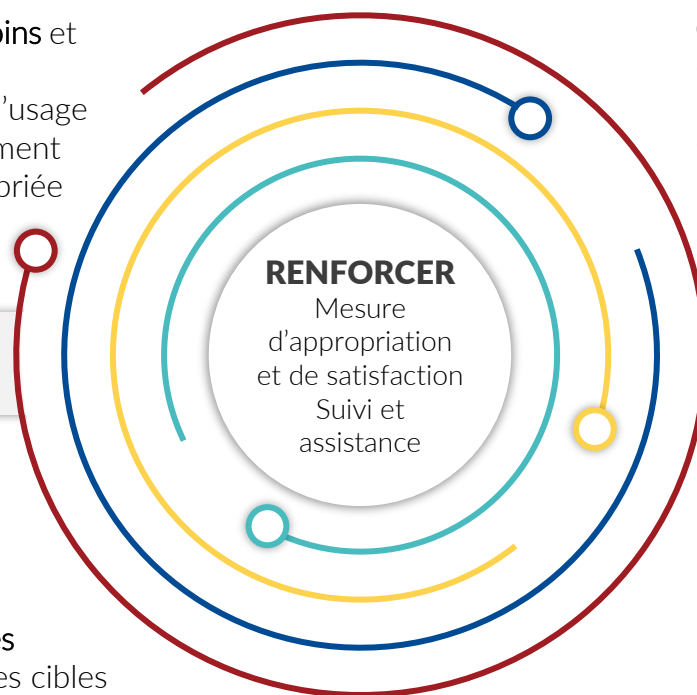
PILOTAGE DES ACTIONS DU CHANGEMENT



COACHER ET FORMER

Formation et sensibilisation

- Rendre disponible les **outils pédagogiques**
- Animer les sessions de **formation** selon les cibles
- Permettre aux superviseurs et managers de se muer en meneurs du changement efficaces



POSITIONNER

Plan d'accompagnement au changement

- Définir une démarche globale d'accompagnement au changement **adaptée selon les cibles**
- Définir et construire le plan de **conduite du changement**



GESTION DES HOMMES ET DES RÉSISTANCES

COMMUNIQUER

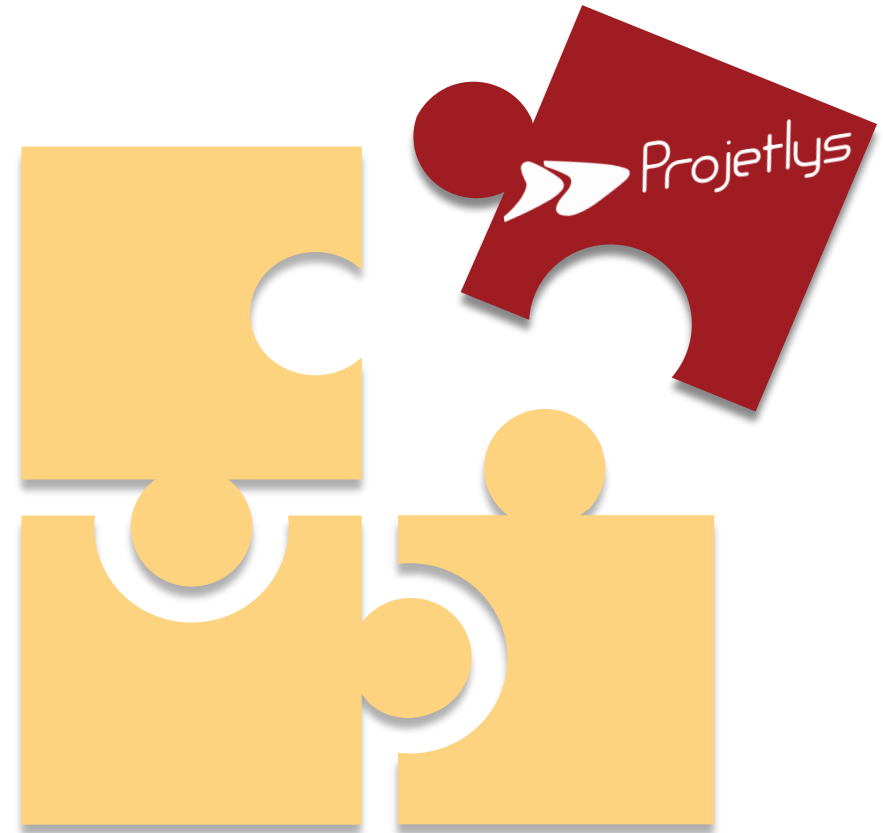
Marketing et communication

- Donner la **visibilité** au projet
- Impliquer le **management** et les utilisateurs
- Afficher les **enjeux, objectifs, bénéfices** du changement et le **dispositif d'accompagnement**
- **Rassurer** et convaincre les utilisateurs

Adoption des usages Microsoft Teams

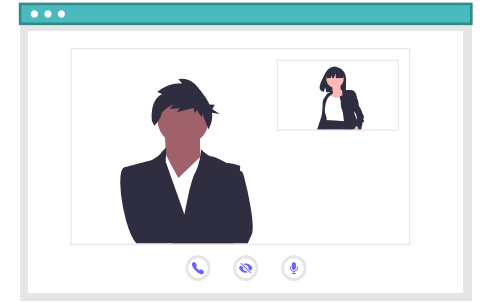
Objectifs

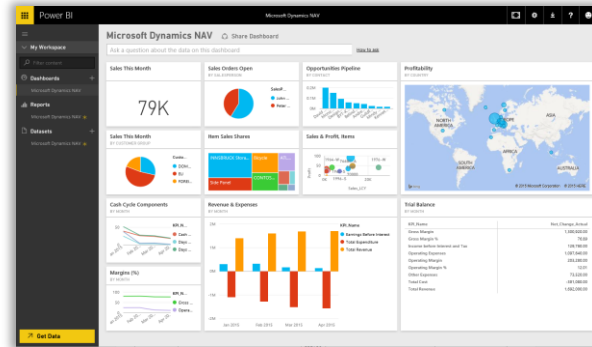
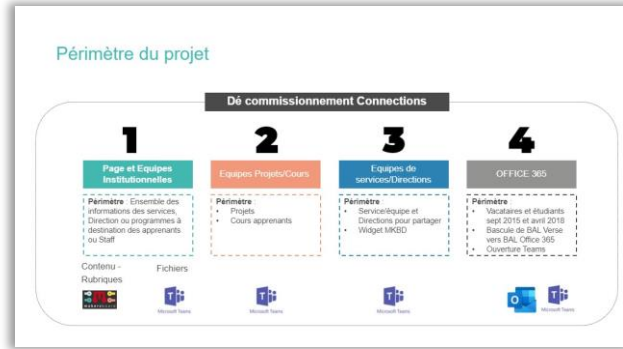
- Accompagner la mise en place et la montée en puissance de la collaboration dans votre organisation
- Inscrire la communauté des utilisateurs dans une adoption continue
- Une montée en compétences simplifiée
- Réduire le Shadow IT par une action auprès des métiers et une proposition au standard de l'organisation
- Maximiser l'investissement des licences Microsoft 365



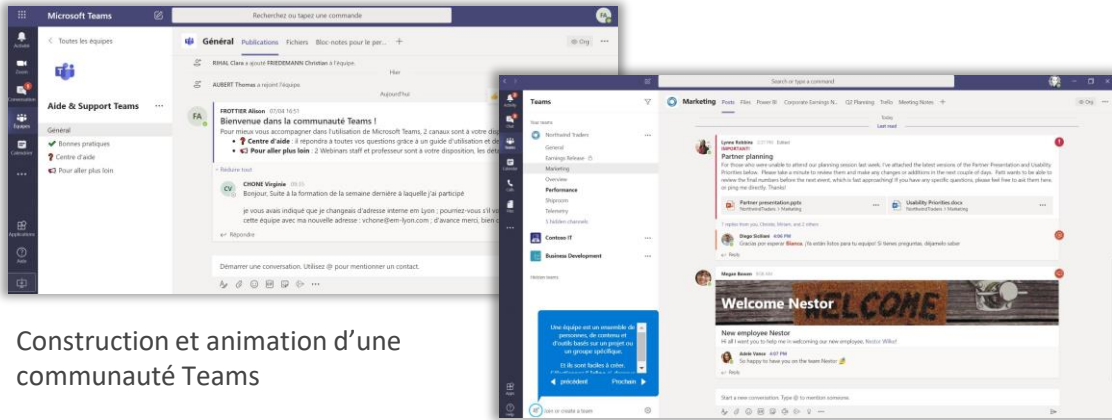
Actions d'accompagnement

Exemple - Teams Meetings





Suivi taux d'adoption avec PowerBI



Construction et animation d'une communauté Teams



Vidéos pédagogiques en motion design

Webinar Teams Education



IBM Connections vers Microsoft Teams

Un déploiement de Teams pour l'intégralité des professeurs et des étudiants – 1000 professeurs et 3500 étudiants

LES ENJEUX :

- Présentation du projet Teams à la direction afin de présenter les possibilités de collaborer malgré le confinement
- Déploiement rapide

NOTRE APPROCHE :

- Construction et animation d'une communauté Teams pour les professeurs
- Réalisation de vidéos pédagogiques en motion design
- Réalisation de webinars Teams Education pour les professeurs
- Formation Teams Education pour les professeurs (à distance EN et FR)
- Suivi du taux d'adoption + 3 mois post déploiement avec PowerBI

DÉLAI : 7 mois



L'ESC Clermont Business School : rendre possible l'enseignement à distance en cas de crise grâce à Microsoft Teams

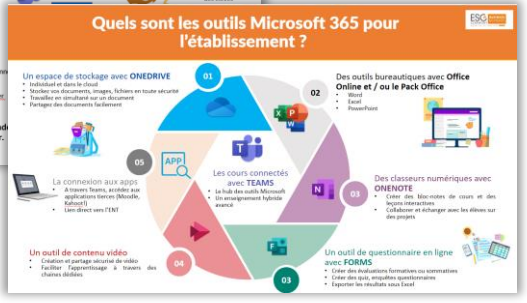
Un programme sur-mesure pour l'équipe pédagogique en fonction des usages/besoins identifiés

Objectifs : Organiser un cours en ligne avec Teams (version Education), structurer une équipe, inviter les étudiants, partager les cours, gérer les travaux et évaluer les élèves, etc. Les objectifs du programme seront adaptés en fonction des cas d'usage identifiés.

- Exemple de programme :**
- Présentation de l'interface: canaux, équipes, onglets
 - Organiser un cours en ligne
 - Enregistrer un cours et le partager dans Stream
 - Créer une équipe et inviter les étudiants
 - Animer une équipe, partager les documents, échanger
 - Evaluer les élèves (Forms) et partager des ressources
 - Présentation ecosysteme M365
 - Quelles applications utiles pour la création de ressources pédagogiques ? (Forms, OneNote, Planner)
 - Appliquer une solution Teams
 - Focus sur les nouvelles fonctionnalités M3 pour l'enseignement telles que PowerPoint Presenter, Coach, PowerPoint Live ou Teams Live Event

La formation s'effectue sur le mode « Learning by doing ». Il sera notamment demandé aux enseignants de prendre en mains une équipe fictive et de commencer à l'animer.

Durée : 2 journées sur site / 10 max.



Conception parcours de formation

Ateliers usages équipe pédagogique



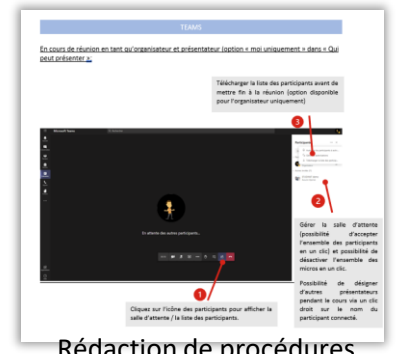
Organisation événement externe OrbiMob



Conception équipe pédagogique



Animation équipe ressources Teams



Rédaction de procédures

Accompagnement des enseignants

LES ENJEUX :

- Répondre aux besoins d'enseignement à distance
- Assurer la continuité pédagogique quel que soit le scénario d'enseignement envisagé (présentiel / distanciel) à travers Microsoft 365 Education.
- Dynamiser les méthodes d'enseignement

NOTRE APPROCHE :

- Etude des usages et analyse des besoins
- Création de parcours de formation spécifique en fonction des besoins pédagogiques
- Session de formation interactive en petit groupe
- Session de coaching 1:1 sur ses problématiques pédagogiques spécifiques
- Intégration et accompagnement sur les outils complémentaires dans Teams pour la dynamisation de l'enseignement (Klaxoon, Kahoot, Mind Meister, Wooclap, etc.).
- Création d'une équipe Teams à destination des enseignants pour partage des bonnes pratiques et ressources autour des outils pédagogiques

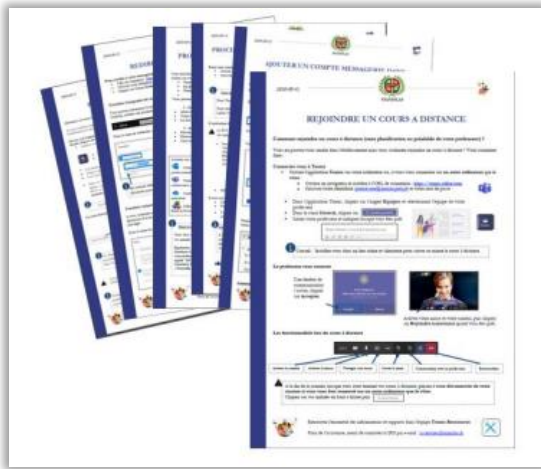
DÉLAI : 8 mois



Ateliers formations équipe pédagogique



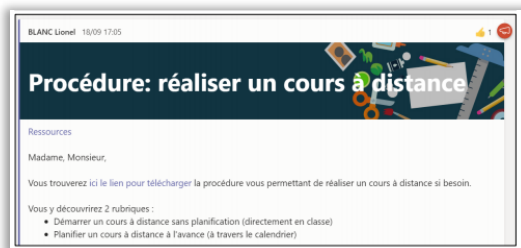
Assistance en continue salle dédiée



Conception et rédactions de procédures



Réunion de rentrée Teams Live Events



Animation équipe ressources Teams



Test cours à distance et matériel visio Teams



Collège Stanislas

Accompagnement de l'équipe pédagogique et administrative sur l'usage du Teams

LES ENJEUX :

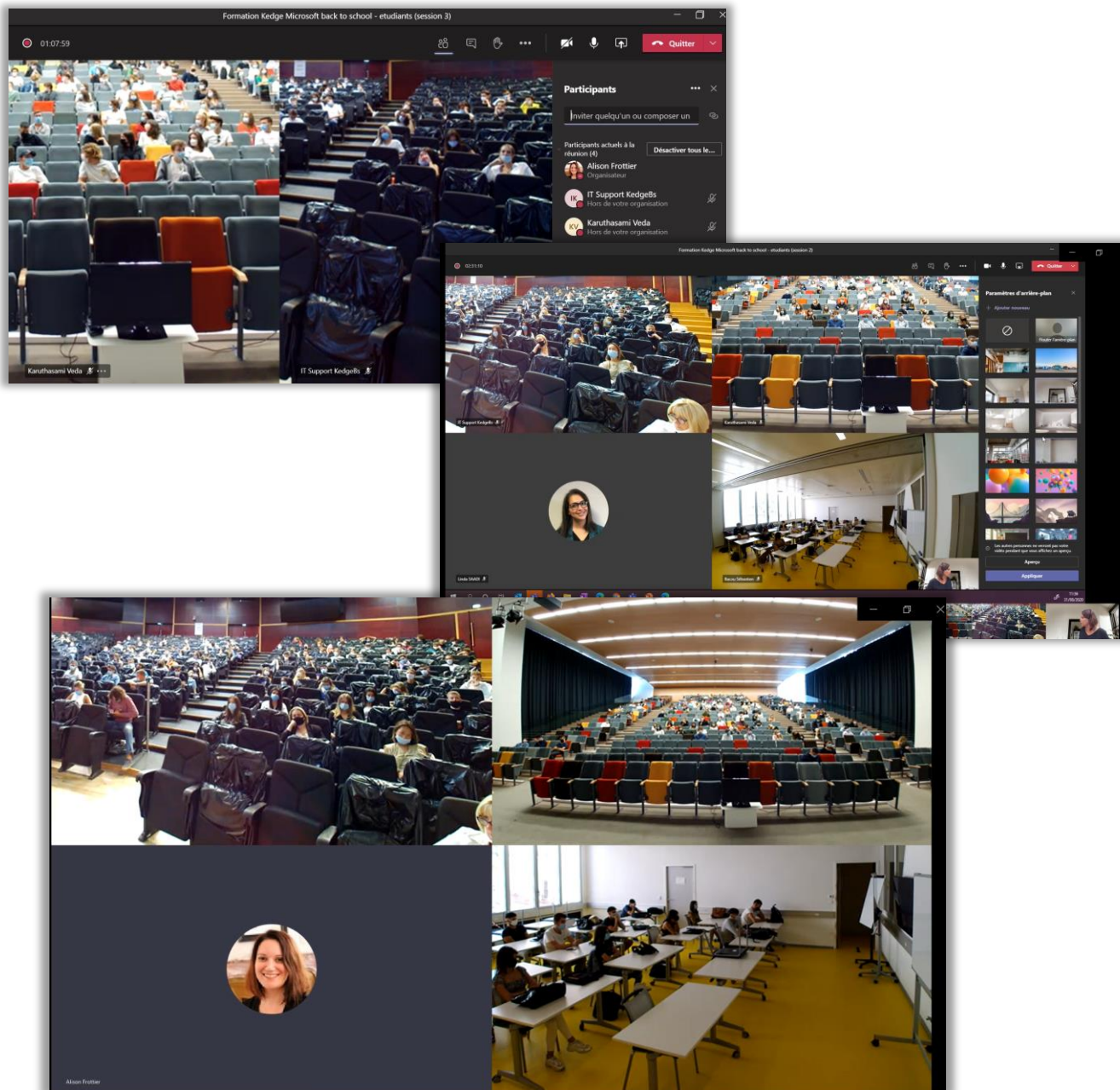
- Mettre en place un accompagnement pour l'équipe pédagogique en prévention de futur confinement
- Harmoniser les usages et centraliser les ressources

NOTRE APPROCHE :

- Proposer un plan d'accompagnement et une ressource disponible pour répondre en temps réel aux besoins de l'équipe pédagogique
- Former les professeurs et l'équipe administratives et produire des ressources contextualisées
- Autonomiser les équipes sur les usages

DÉLAI :

45 jours (2 cycles) en approche continue



Microsoft Back To School

Formation sur Teams Education pour les étudiants et professeurs – 2400 étudiants sur 3 sites

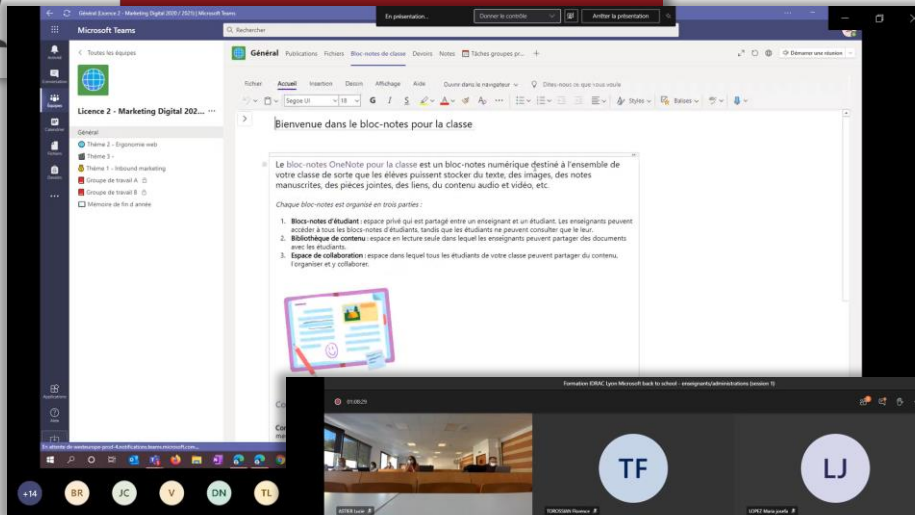
LES ENJEUX :

- Mieux collaborer tout au long de l'année avec Teams

NOTRE APPROCHE :

- Formations Teams Education à distance sur 3 sites différents (Marseille, Toulon et Bordeaux).

DÉLAI : 4 jours



Microsoft Back To School

Formation sur Teams Education pour les professeurs – 45 enseignants

LES ENJEUX :

- Solution Teams Education pour une collaboration de proximité avec les étudiants

NOTRE APPROCHE :

- Formations Teams Education pour les professeurs (15 participants en présentielle et 30 participants à distance)

DÉLAI : 1 jour

MERCI !

www.projetlys.com