



PSYALIVE

<https://www.psyalive.com/>

¿QUIÉNES SOMOS?

Mayor portal online
para apoyo a la
salud emocional de
LATAM.



Amplia red de
psicólogos que
cuentan con
diferentes
especializaciones y
enfoques.



Encargados de optimizar
los tiempos y tener
Psicólogos de calidad y
efectivos para nuestros
clientes.



PSYALIVE



PSYALIVE

“Nuestra misión es promover la educación en la sociedad respecto a la importancia que es tener equilibrio emocional y buena salud mental, además de facilitar el acceso a un costo justo al servicio de Psicología, desde cualquier parte y momento que el paciente estime conveniente.

Para mejorar la vida de las personas y reducir las pérdidas ocasionadas a causa del ausentismo y el presentismo laboral por la salud mental en las empresas.

Equipo Psyalive

CONTEXTO

Altos índices de enfermedad mental en la sociedad chilena, generando altas pérdidas por el ausentismo y presentismo laboral en las empresas

- ✓ 22,5 % de las licencias médicas son por Salud mental.
- ✓ Las licencias con mayor duración en Chile son por Salud mental, con un promedio de 16,9 días por cada licencia.
- ✓ 53% de las enfermedades profesionales diagnosticadas tienen relación con las Salud mental.

CONTEXTO

- ✓ El impacto económico por los días perdidos para el país por Salud Mental representan un 1,5% del PIB.
- ✓ 42% de los Chilenos se sienten estresados.
- ✓ 21% de los trabajadores declara sentirse deprimido.



¿QUÉ ES LO QUE LOS ESTUDIOS MUESTRAN?

- 80% de los problemas de salud mental pueden ser prevenidos o tratados a partir de un acompañamiento psicológico.
- La mayoría de las personas consideran el precio de consultas psicológicas altos.
- El tiempo del trayecto, de espera en la consulta y la búsqueda de un buen psicólogo son las principales barreras para asistir a un tratamiento o terapia.
- Una persona más equilibrada emocionalmente puede producir hasta un 30% más.
- El prejuicio y el miedo al despido son las principales razones por las que los trabajadores no buscan a sus superiores para informarles sobre sus problemas emocionales y no se sientan con la voluntad de tratar este problema dentro de la empresa.

¿CÓMO RESOLVEMOS ESTO?

FACILITANDO EL ACCESO AL ACOMPAÑAMIENTO PSICOLÓGICO



SEGURIDAD

Certificado de CiberSeguridad Internacional.



ALGORITMO INTELIGENTE

Algoritmo en computación cognitiva que posibilita seleccionar a los profesionales más adecuados para la necesidad del paciente.



CONSULTA POR VIDEOLLAMADA

La consulta es realizada a través de videollamada sin necesidad de instalar una aplicación, y puede ser realizada de cualquier smartphone, notebook, tablet o computador con cámara.



AGENDAMIENTO ONLINE

El paciente selecciona el psicólogo y realiza el agendamiento online.



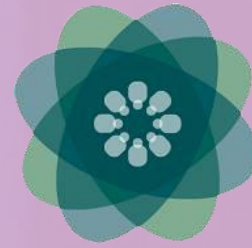
24 HORAS/ 7 DÍAS POR SEMANA

Funcionamiento todos los días de la semana en cualquier parte del mundo con acceso a internet.



BENEFICIOS DE LA ATENCIÓN ONLINE

- Más personas se sienten con la voluntad de iniciar y terminar un tratamiento hasta el final.
- Ahorro de tiempo con el tráfico, estacionamiento, etc.
- El anonimato disminuye las inhibiciones e incentiva la búsqueda de apoyo.
- Es de gran ayuda para personas con problemas de locomoción.
- Consultas más baratas.



PSYALIVE

+de 30.000

CONSULTAS YA REALIZADAS
EN LA PLATAFORMA

+de 3.500

PSICÓLOGOS
REGISTRADOS

+de 5.000

SESIONES DE CAPACIDAD
POR DÍA



HIPAA
Compliance

Tenemos una plataforma encriptada para asegurar los datos de nuestros clientes.



SOLUCIONES - WHITELABEL

Solución brandeada para la ISAPRE utilizando su propio portafolio de profesionales o de Psyalive.

Cases de éxito:

- Hospital Israelita Albert Einstein (reconocido como mejor Clínica de LATAM - <https://bit.ly/2k2GRNV>)
- Sulamerica Seguros (<https://portal.sulamericaseguros.com.br>)



SOLUCIONES - PROVEEDOR

Solución para los clientes de ISAPRE tener la posibilidad de acceder al servicio de terapia psicológica por videollamada con profesionales de Psyalive.



SOLUCIONES - PÓLIZA DE SEGUROS

Para las aseguradoras, Psyalive ofrece un programa que contempla:

Seguro Auto/ Hogar - Siniestros que ocurren de media y alta complejidad, la aseguradora nos enviaría la información del asegurado en hasta 48 horas y nosotros encargamos de ofrecer el beneficio de bien estar a ellos en nombre de la compañía.

Ej: La Seguradora X además de cuidar de sus bien materiales también se preocupa por su bienestar. Debido a haber sufrido un siniestro que puede generar traumas la aseguradora le concede 4 consultas por un período de 3 meses **(implementado en Porto Seguro Brasil)**



SOLUCIONES - PÓLIZA DE SEGUROS

Para las aseguradoras, Psyalive ofrece un programa que contempla:

Asistencia en viajes - Clientes que compran asistencia en viajes por mas de 30 días ofrecer a ellos una cobertura adicional de asistencia psicológica para que a cualquier tiempo (24 horas/7 días por semana) puedan acceder a un psicólogo de su país.

Seguro complementario - Ofrecer a las empresas clientes cobertura integral de asistencia psicológica a los empleados.

PATROCINADORES



Proyecto apoyado por



ALGUNOS DE NUESTROS CLIENTES





PSYALIVE

**Conozca nuestro método para reducir
licencias y aumentar la productividad**

braulio@psyalive.com

+56 9 3117 5061

<https://www.psyalive.com/>