

1. Sintesi caratteristiche e obiettivi funzionali

FORMEDO 365® si propone quale soluzione per gestire il ciclo di vita “end to end” di un evento formativo (corso) e/o aggregativo, ed è potenzialmente integrabile con sistemi LMS e ERP.

E' uno strumento di pianificazione e controllo dalle Fasi Progettuali di Sviluppo, Organizzazione e Promozione Evento, fino al Post-Erogazione, comprensivo della gestione rendicontativa, documentale, di valutazione e reporting, secondo configurazione di Ruoli Utente coerente alla struttura organizzativa ed operativa dell'Organizzazione.

È un'applicazione Microsoft Power Apps, integrabile con la gamma degli applicativi della famiglia Microsoft Dynamics 365 Customer Engagement.

E' installabile in ambiente CLOUD o in versione ON PREMISE (in ambiente Microsoft Dynamics 365 Customer Engagement).

FORMEDO consente una visione completa di gestione degli eventi secondo flussi procedurali e passaggi di stato strutturati e coerenti, con l'**obiettivo** di gestire :

Fase Progettazione e Sviluppo

- progettare l'Evento a livello di prima profilazione, Enti di riferimento, Referenti, metodiche di erogazione, vincoli, organizzazione e budget
- aggregare Eventi in base a Commesse
- duplicare un evento per velocizzare nuove pianificazioni simili
- stabilire ricorsività.

Fase Organizzazione e Post erogazione

- pianificare i Referenti, il Team Didattico, sedi fisiche/virtuali, Risorse tecniche e calendario
- pianificare velocemente l'agenda lezioni secondo criteri di ciclicità settimanale
- simulare a calendario l'assegnazione di sedi e docenti con controllo di sovrapposizione
- gestire le adesioni di singoli partecipanti (B2C) che da parte di dipendenti di aziende, anche in termini massivi
- gestire le eventuali quote di partecipazione e il relativo pagamento
- gestire la qualifica del team didattico e i relativi Listini
- gestire le nomine del Team Didattico
- gestire attività a compendio di eventi formativi quali stage e/o tirocini
- consuntivare gli esami/verifiche
- consuntivare le presenze partecipanti.

Fase Controllo e Monitoraggio

- gestione censimento Sedi , Risorse Tecniche e relative caratteristiche
- simulare e gestire budget preventivo e consuntivo di Evento /Commessa
- gestire gli impegni Utente riferibili ad attività di gestione ordinaria
- tracciare e monitorare le relazioni dell'Organizzazione con le Entità coinvolte
- gestire la repository documentale, integrabile a MS Share Point.

Presenta una potenziale integrabilità sia con la famiglia di prodotto Microsoft Dynamics 365 (es. Marketing, Sales, Service, Customer Voice), sia con altri sistemi software ed infrastrutture tecnologiche quali ad esempio gestione delle adesioni online e/o vendita corsi con e-commerce da sito web aziendale, sistemi LMS, ERP, rilevazioni presenze e Calcolo Crediti Formativi.

R&S Management S.r.l. VAL_01C. Fisc. e N. iscr. Reg. 07828880584 – P.IVA 01458820766 – REA RM 975777 – Cap. Soc. 1.600.000,00 Euro
www.remanagement.it - E-mail info@remanagement.it - remanagement@certificazioneposta.it
Sede Legale e Direzione: Via delle Siepi, 2 – 00072 Ariccia (RM) – Tel. 06.9344940 – Fax 06.94805307

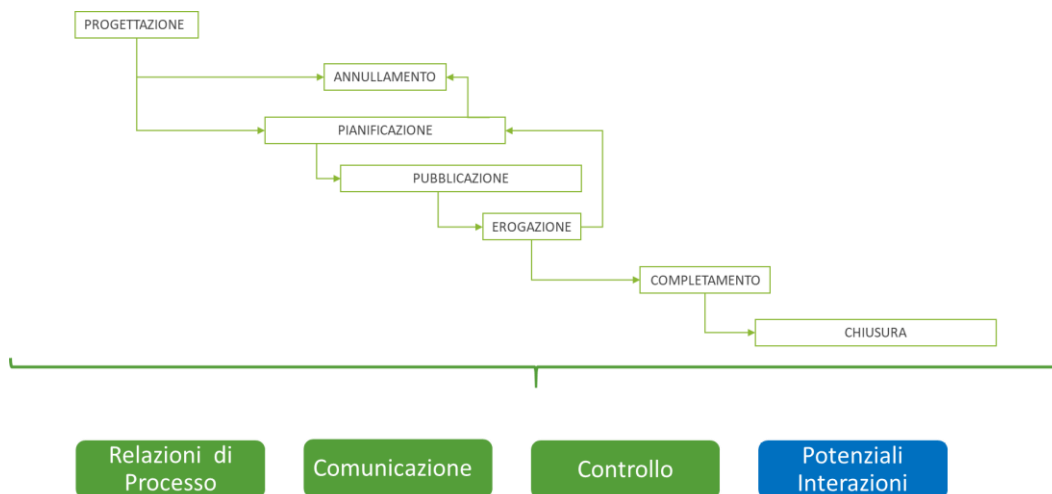
Unità Operative: Via Chiusa, 11 - 84046 Ascea (SA) 334 6009378
Viale Enzo Paolo Tiberi n. 8 – 06124 Perugia (PG)

Organismo accreditato ACCREDIA


UNI EN ISO 9001:2015
SGQ Certificato n° 41189

Quadro sinottico delle funzionalità e potenzialità

Le figure seguenti forniscono una sintesi grafica degli ambiti funzionali gestiti dal sistema.

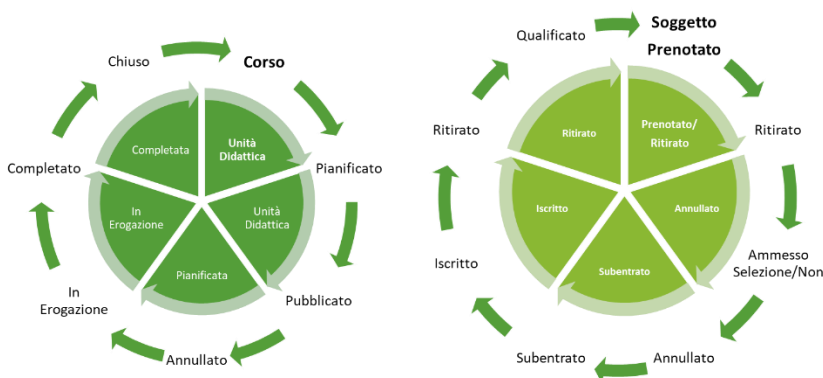


Struttura Corso

- Commessa
- Corso
- Unità Didattica
- Lezione
- Agenda Lezione

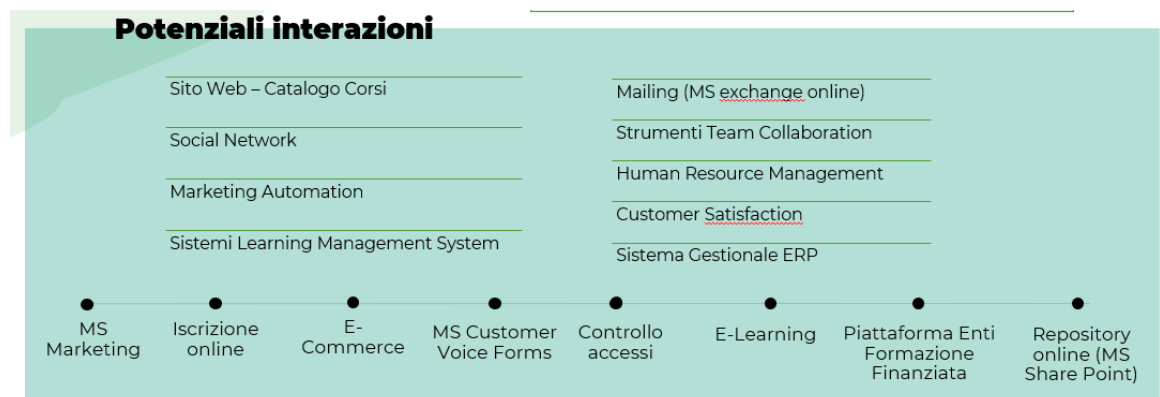
Risorse

- Aule - Location
- Staff Didattico
- Enti Associati
- Risorse Tecniche
- Documenti



Sintesi Potenzialità

La soluzione è aperta a potenziali interazioni con altri sistemi; di seguito alcune esemplificazioni in sintesi

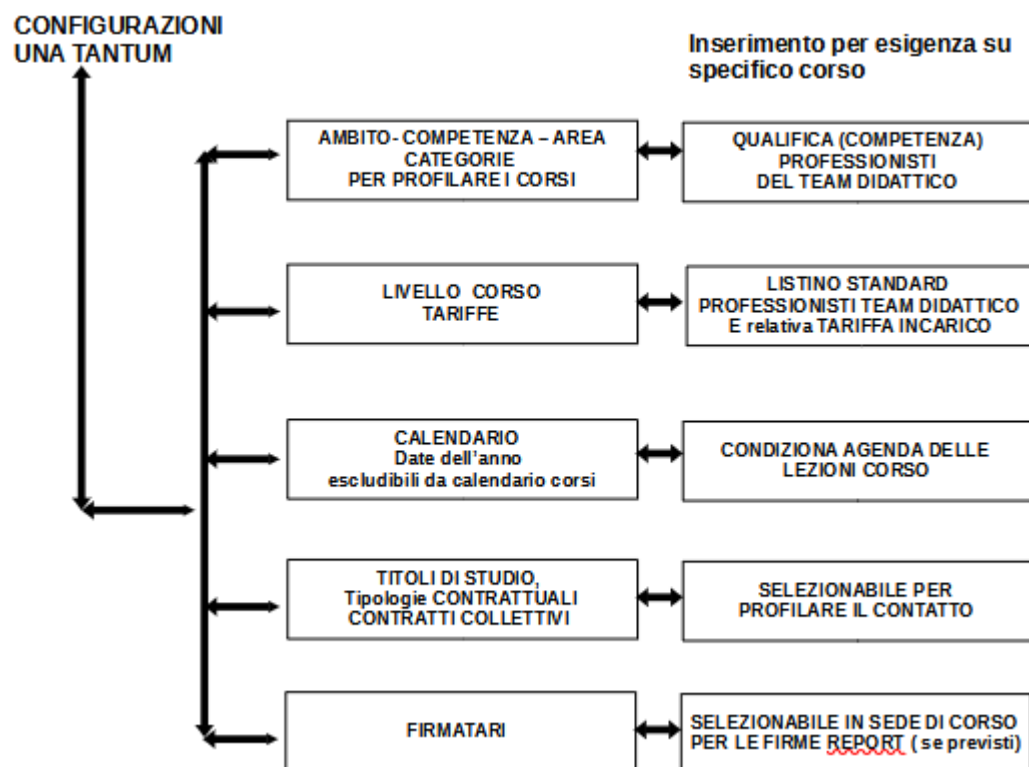


2. Flusso logico di gestione Evento/Corso

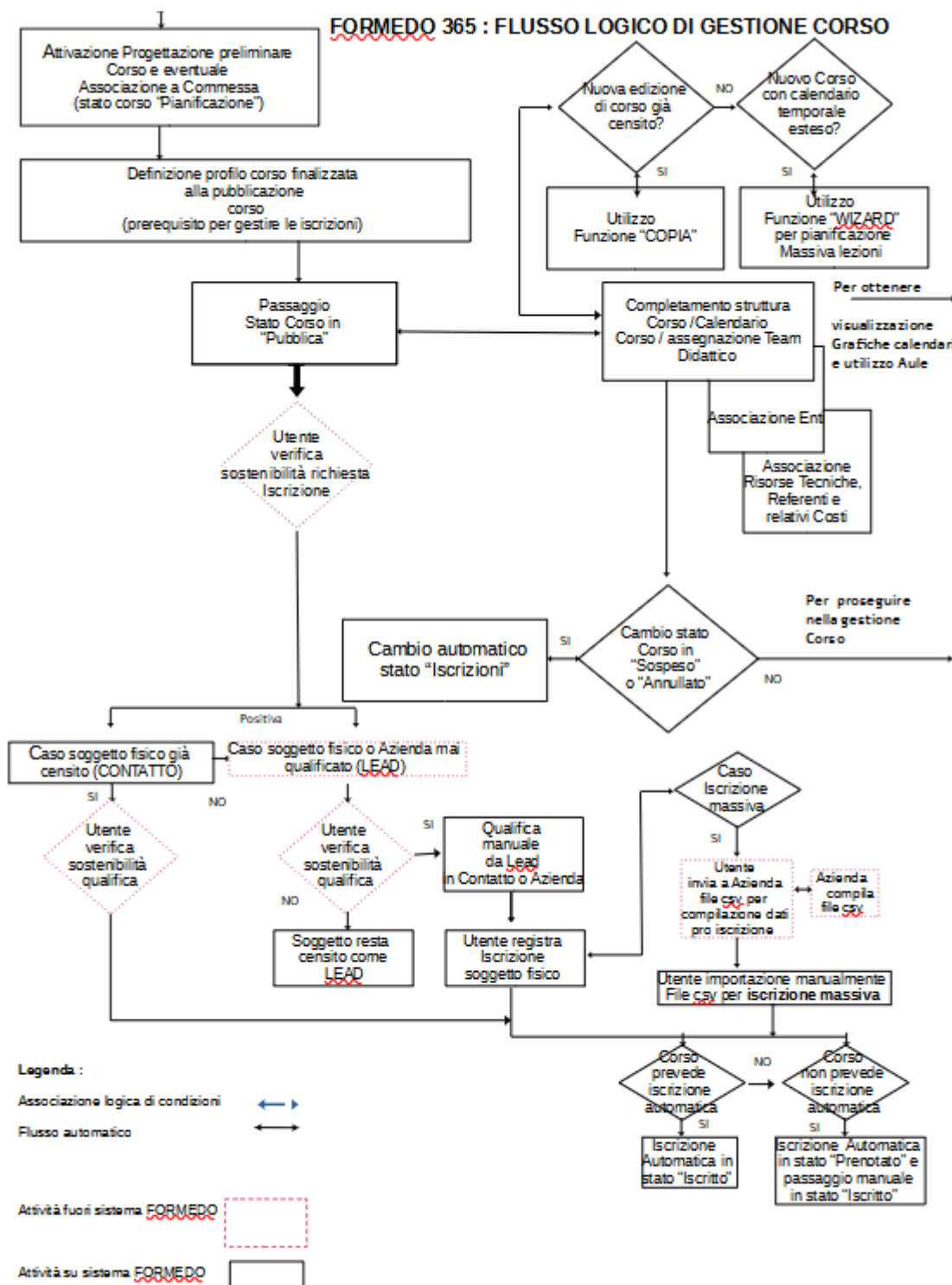
Di seguito viene presentato un flusso logico di approccio all'adozione di **FORMEDO 365**® che consente all'Utente di comprenderne in prima istanza la sequenza di utilizzo rispetto alla dinamica operativa tipica di molte Organizzazioni che gestiscono Servizi Formativi.

Eventuali peculiarità operative potranno essere oggetto di cosiddette customizzazioni, le cui istanze tecnico-funzionali dovranno essere preventivamente rilevate e valutate da parte della R&S management in apposito incarico, congiuntamente alla Organizzazione Utente, unitamente a servizi di tutoraggio/formazione Utenti.

La prima attività prevede l'inizializzazione preliminare della Base Dati (CONFIGURAZIONE UNA TANTUM), atta alla contestualizzazione della soluzione rispetto ad alcune tipologie di informazioni che consentono di effettuare una prima profilazione della natura dei corsi contemplati dall'offering formativo dell'Organizzazione Utente.



La seconda attività prevede invece l'avvio operativo seguendo un iter logico che consente di minimizzare anche la ridondanza di inserimento dei dati, grazie a criteri di propedeuticità e controlli di coerenza sottostanti.



Visualizzazione grafica Pianificazione CORSO
 da Gestione Formazione - Corsi
 Utente seleziona il corso :
 si abilita pulsante
PIANIFICAZIONE

Struttura Corso Formazione

- 123 - Corso - Dynamics 365 Fundamentals Customer Engage
- Fondamenti di Dynamics 365 Marketing
 - Scopri le app di coinvolgimento dei clienti di Dynamics
 - Descrivi le funzionalità di Dynamics 365 Marketing
 - Esamina altre app di marketing
 - Lab : Gestione di clienti e attività
 - Lab : Utilizzo delle app di coinvolgimento dei clienti
 - Esamina Dynamics 365 Marketing
 - Fondamenti di Dynamics 365 Sales
 - Fondamenti di Dynamics 365 Sales Esamina altre app
 - Fondamenti di Dynamics 365 Sales Esplora Dynamics

Mese Aula

Febbraio 2021

Lunedì	Martedì	Mercoledì	Giovedì
01 • 09:00 Panoramica gener	02	03 • 11:30 Panoramica gener	04
08 • 09:00 Panoramica gener	09 • 09:00 Fondamenti di Dyn	10	11
15	16	17 • 09:00 Panoramica gener	18 • 09:00 Panoramica gener

Elenco Agende Lezioni Corso

DATA	AULA	DA	A	DOCENTE
11/01/2021	Aula magn	09:00	13:00	Giovanni Gervasi
13/01/2021	Aula A	14:15	17:15	Giovanni Gervasi

Se Utente seleziona **AULE**
Ottiene la visualizzazione
grafica della occupazione
AULE per tutti i corsi

Struttura Corso Formazione

- 123 - Corso - Dynamics 365 Fundamentals Customer Engager
 - Fondamenti di Dynamics 365 Marketing
 - Scopri le app di coinvolgimento dei clienti di Dynamics
 - Descrivi le funzionalità di Dynamics 365 Marketing
 - Esamina altre app di marketing
 - Lab : Gestione di clienti e attività
 - Lab : Utilizzo delle app di coinvolgimento dei clienti
 - Esamina Dynamics 365 Marketing
 - Fondamenti di Dynamics 365 Sales
 - Fondamenti di Dynamics 365 Sales Esamina altre app
 - Fondamenti di Dynamics 365 Sales Esplora Dynamics

Mese **Aule**

2 Feb 2021 – 4 Mar 2021

	Feb																							
	02	03	04	05	06	07	08	09	10	11	12	13	14	15	16	17	18	19	20	21	22	23	24	
Aula 1																								
Aula magna																								
Aula 1b																								
Aula B																								
Aula A		1						1	1								1				1	1		

Elenco Agende Lezioni Corso

DATA	AULA	DA	A	DOCENTE
11/01/2021	Aula magn	09:00	13:00	Giovanni Gervasi
13/01/2021	Aula A	14:15	17:15	Giovanni Gervasi
25/01/2021	Aula A	09:00	12:00	Giovanni Gervasi

Utente prosegue nella Gestione del Corso

