

生成AIパッケージ (MSP*サービス for Azure OpenAI Service) ご提案資料

*MSP : Managed Service Provider

ソフトバンク株式会社

2024年4月26日

ソフトバンクは、お客さまのプライバシーを 最優先に考えます

ソフトバンクは、お客さまからパーソナルデータをお預かりし、
社会課題の解決や、お客さまの生活を向上するための取り組みに役立てております。
パーソナルデータの取り扱いには細心の注意を払い、適切に保護しています。

※詳細はこちら

プライバシーセンター

<https://www.softbank.jp/privacy/>

ソフトバンク株式会社

アジェンダ

1. 企業におけるChatGPT活用の課題
2. Azure OpenAI Service
3. プライベート環境構築の必要性
4. ソフトバンクの生成AIソリューション
5. 生成AIパッケージのご紹介
6. データ連携のご紹介（独自データ連携プラグイン）
7. インターネット検索プラグインのご紹介

企業におけるChatGPT活用の課題

安全に利用できる環境の整備及び 活用に向けての各種教育・施策が必要

環境整備



導入ノウハウが必要
開発ベンダがほしい



セキュリティ
・ポリシー

活用方法



利用イメージ
ができない



回答内容の
精度が不明瞭



ChatGPTを企業が活用する上で ハードルとなる課題に対応



Microsoft社による
サポート体制

99.9%

SLAを
既定した提供

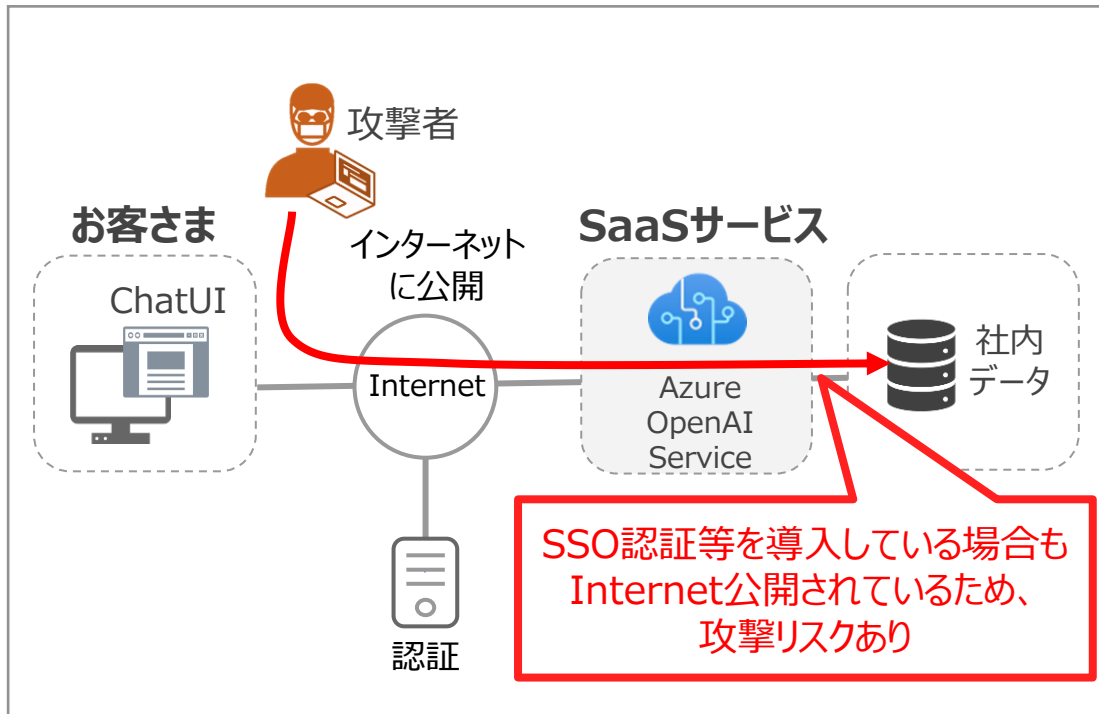


Azureの
セキュリティ機能が
統合

プロンプトインジェクション攻撃等のセキュリティ対策が必要

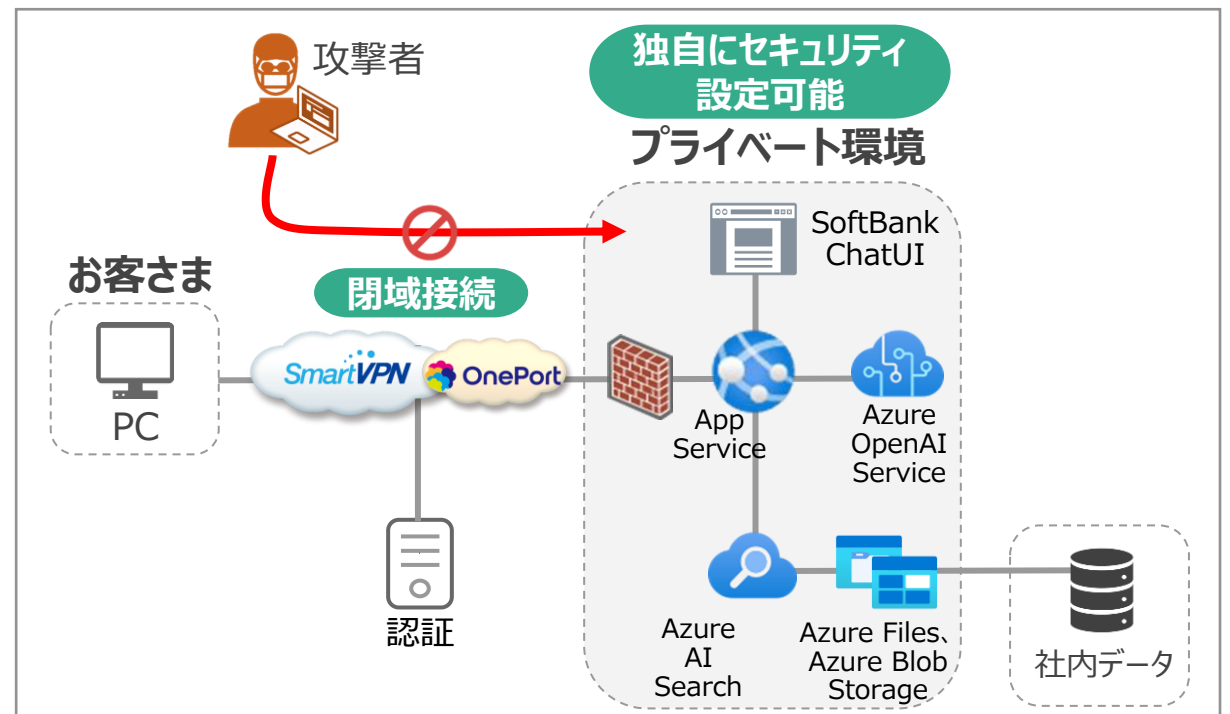
SaaSサービスの利用

UIがインターネットに公開されているため、**プロンプトインジェクション攻撃**等のリスクあり



プライベート環境の構築 (Azure OpenAI Serviceの活用)

プライベート環境として構築することで
企業独自のセキュリティポリシーに基づいて構築



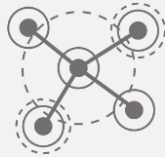
データ連携や業務の自動化を見据えた環境整備が必要

Step 1



社内導入／検証
汎用モデル利用

Step 2



一般業務活用
一般データ連携

Step 3



専門業務活用
専門データ連携

Step 4



新規価値創出
固有モデル利用

生成AIの導入から運用までトータルサポート

SoftBank

導入前支援

環境構築

データ作成

本導入

AI/DX基礎教育

業務検討
研修・ワークショップ

ユースケース選定
方向性取りまとめ

Chat GPTトレーニング

Microsoft Azure
契約

Azure OpenAI
環境構築

セキュアな環境構築

サポート窓口

計画・検討

要件定義・活用シナリオ策
定サポート

カスタム/
チューニング

データ整備支援

継続的な
改善・チューニング

アプリケーション開発

24h365サポート

生成AIの導入から運用 までトータルサポート

Axross Recipe

AI・データ活用を中心とする
オンラインDX人材開発サービス

Eラーニング

基礎から応用まで
オンライン学習

計測

得意の可視化
アセスメント

実践

ハッカソンで
実力証明

研修

参加型で
体験



MSPサービス
生成AIパッケージ

全てのアプリケーション・データを繋ぐ、
生成AIのプラットフォーム

マルチ生成AI

柔軟なインターフェース

プラグインによる機能拡張

コアコンポーネント

ChatUI(Web)



Web API

認証

管理

ログ

プロンプト

プラグイン

アプリケーション連携

データ連携

サードパーティ製

お客様独自開発



TASUKI
Annotation

テクノロジーで高品質をつくる
AI向け学習データ作成代行

アノテーション代行

アノテーションツール提供

生成AI用データ構造化代行



生成AIの導入から運用 までトータルサポート

AI・データ活用を中心とする
オンラインDX人材開発サービス

Eラーニング

基礎から応用まで
オンライン学習

計測

得意の可視化
アセスメント

実践

ハッカソンで
実力証明

研修

参加型で
体験



MSPサービス

生成AIパッケージ

全てのアプリケーション・データを繋ぐ、
生成AIのプラットフォーム

マルチ生成AI

柔軟なインターフェース

プラグインによる機能拡張

コアコンポーネント

ChatUI(Web)



Web API

認証

管理

ログ

プロンプト

プラグイン

アプリケーション連携

データ連携

サードパーティ製

お客様独自開発



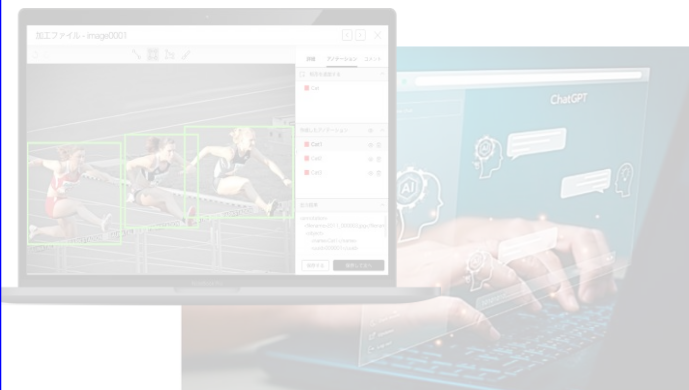
TASUKI
Annotation

テクノロジーで高品質をつくる
AI向け学習データ作成代行

アノテーション代行

アノテーションツール提供

生成AI用データ構造化代行



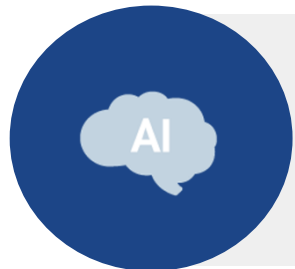
セキュアなAI利用環境を最適な組合せでご提供



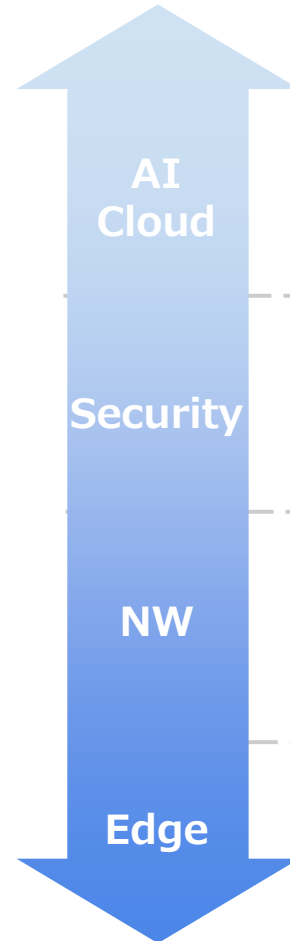
ガバナンス考慮を踏まえた
AI活用支援サービスをご提供



キャリアならではのセキュアな
ネットワークインフラご提供



AI活用検討～本番環境導入まで
ワンストップご提供



- ・AI活用支援
- ・クラウド設計/構築/運用



生成AIパッケージのご紹介

お客さまがよりスムーズに生成AIの導入を実現できるよう、
セキュアなAzure OpenAI環境をパッケージとして提供



多数の機能を搭載したUIをご提供

サンプルプロンプトを
掲載可能

カスタムテンプレート
の定義と共有が可能

会話スタイルの
カスタム設定が可能

セキュリティルールや
アナウンスを掲載可能



その他、個人情報を入力検出/アラート、回答のGood/Bad評価機能も搭載

ChatUI画面上で入力したテキストに即した画像が生成されます

The screenshot displays the SoftBank ChatUI interface. On the left is a sidebar with navigation options: '新しいチャット', 'チャットルーム', 'ライオンのデザインの近...', 'プロンプトテンプレート', and 'カスタムテンプレート'. The main chat area shows a conversation from 2024/05/08. A user prompt reads: 'ライオンのようなデザインを特徴とした近未来のスポーツカーのCG画像'. The AI response is a generated image of a futuristic sports car with a lion-like design, highlighted by a blue dashed border. A blue callout bubble points to the image with the text: 'ChatUI上に画像が生成されます ※画像の保存・コピーが可能'. Below the image is a text input field with the placeholder 'プロンプトを入力してください' and a send button. At the bottom, a disclaimer states: 'GPT may produce inaccurate information about people, places, or facts'.

データ連携のご紹介 (独自データ連携プラグイン)

さまざまな社内情報と連携したAIとのコミュニケーションが可能に



データ連携なし

OpenAIが学習している一般的な情報に基づいた回答

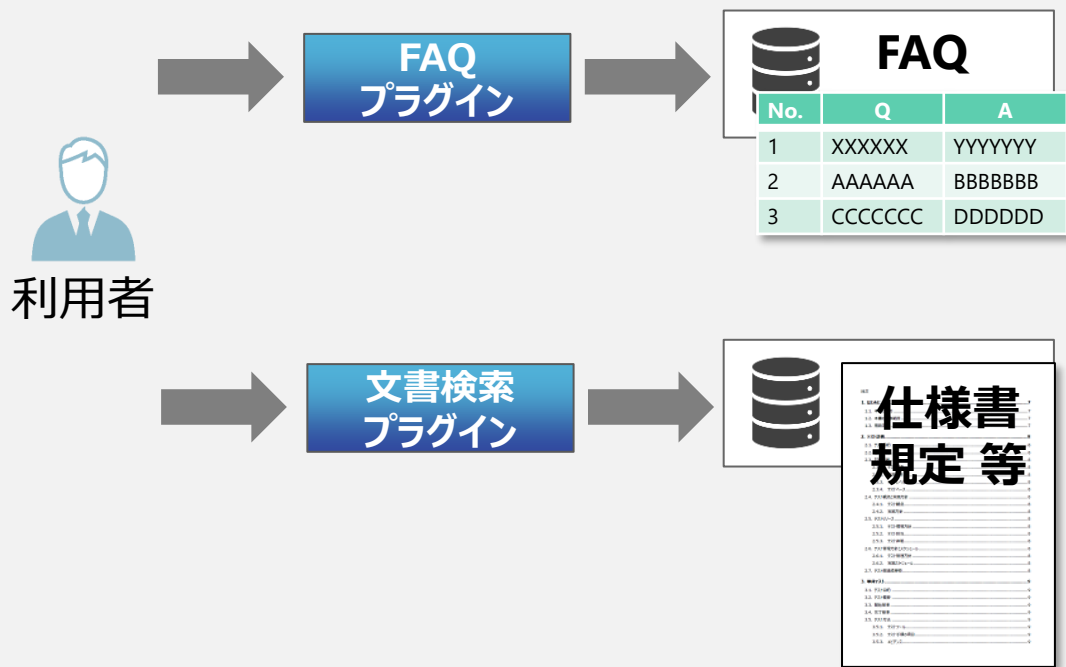
データ連携あり

取り込んだ社内情報をもとにした回答

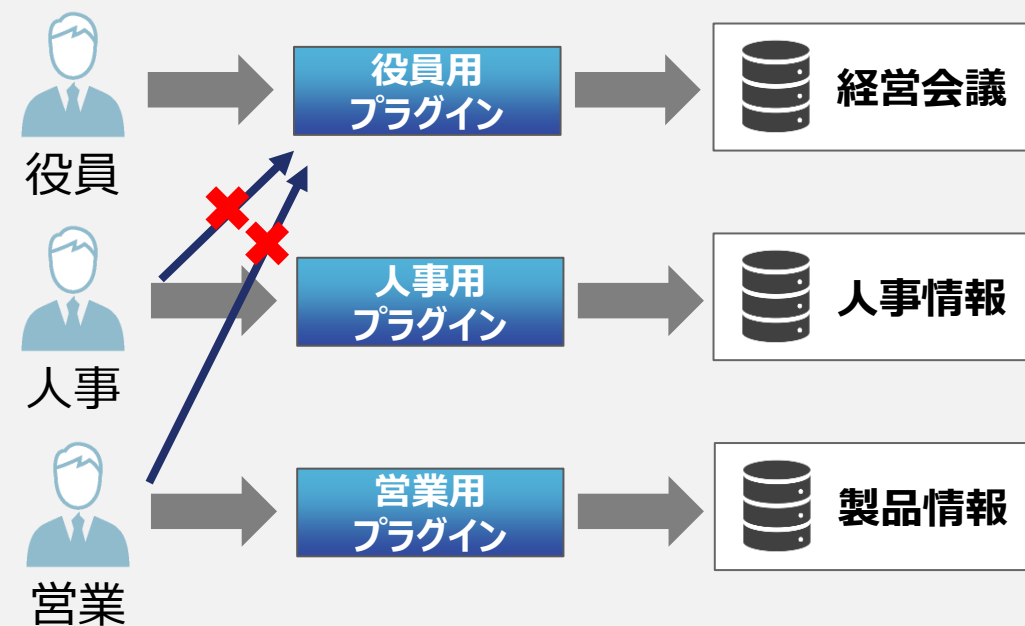
社内データを活用してお客さまの業務を効率化

目的に応じてプラグインを使い分ける事でさまざまなケースに対応

データのタイプに応じたプラグインの使い分け



利用者の権限に応じたプラグインの使い分け※



※ 利用者の権限に応じたプラグインの使い分け機能はAzure EntraIDのグループによる権限設定が今後リリース予定となります。

お客さま独自のドキュメントをもとにしたオリジナルの回答生成とドキュメントを検索しソース元のリンク先を提示するプラグインをご提供

The screenshot shows a chat window with the following content:

- Header: SoftBank logo, user profile icon, and chat title "納品書の保管方法".
- Model info: "GPT-3.5-16K", "バランスよく", and "社内データ検索(sample_FAQ)".
- Date: "2024/05/08".
- User message: "納品書の保管方法を教えて" (19:37).
- AI response: "納品書は事務所内にあるバインダーに保管してください。バインダーは月ごとに分けられています。 [1]" (19:37).
- Search results section:
 - Item 1: "納品書の保管方法を教えてください" (参照されたドキュメント). Source: "納品書の保管方法を教えてください|納品書は事務所内にあるバインダーに保管してください。バインダーは月ごとに分けられています|マニュアル". Re-ranking score: 0.0500000045.
 - Item 2: "商品入荷時の対応方法について教えてください". Source: "商品入荷時の対応方法について教えてください|商品が入荷された際には記録簿に下記4項目を記載してください。 1.入荷日時 2.入荷元 3.商品名 4.数量 納品書や納品伝票がある場合は保管してください。|マニュアル". Re-ranking score: 0.0486599021.
- Footer: "サインアウト" button and a disclaimer: "GPT may produce inaccurate information about people, places, or facts".

お客さまドキュメントをもとにオリジナルの回答を生成

検索結果とソース元のリンク先を提示

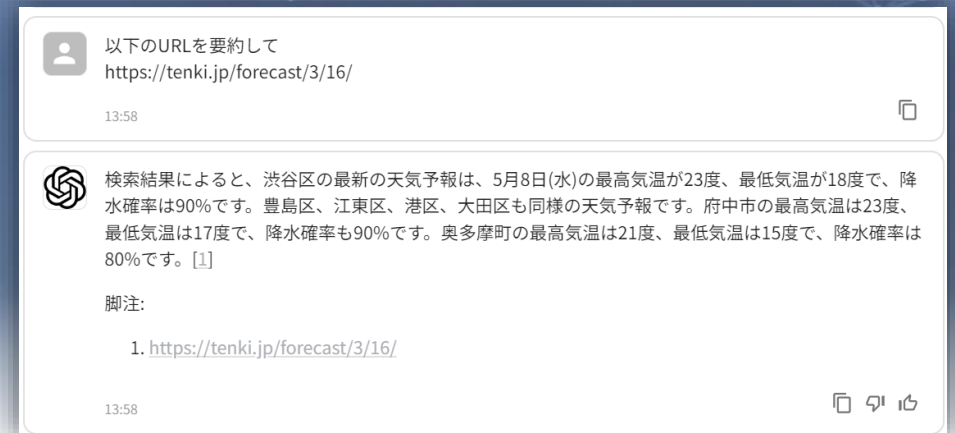
インターネット検索プラグインのご紹介

Webの最新情報をもとにしたオリジナルの回答生成と 参照したソース元のリンク先を提示するプラグインをご提供



Webの情報をもとに
オリジナルの回答を生成

検索結果とソース元の
リンク先を提示



指定したURLのWebページ内容の要約も可能

 SoftBank