



Offre

Poste de travail

virtualisé

dans Azure.



Microsoft





approche SCC.

hybride
agnostique
partenaires
services



Azure Windows
Virtual Desktop



Citrix Cloud on
Azure



Adaptation. Évolution. Innovation.

cas d'usages.

le VDI pour qui, pour quoi?

A chaque usage sa solution.

télétravail. choisi ou imposé

Accès distant à un environnement de travail sécurisé (bureau complet).

Disponibilité des applications métiers depuis n'importe quel équipement.

Déploiement à l'échelle en temps de crise.

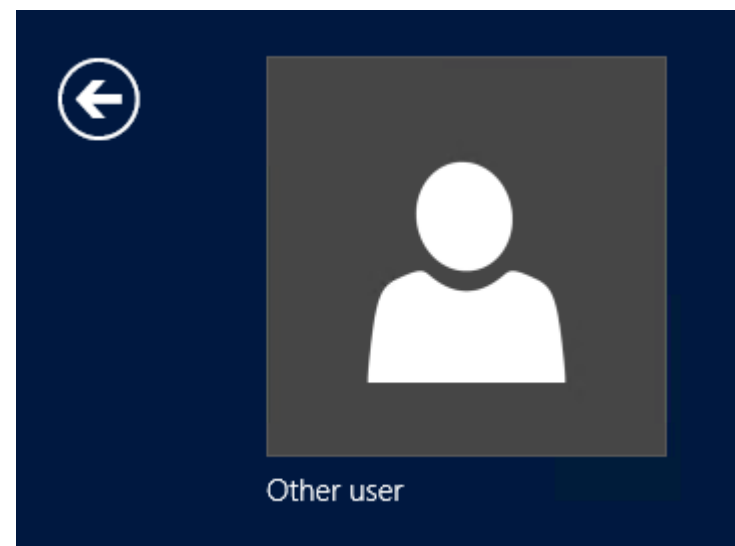


postes partagés. Industrie, Santé, Education

Accès ponctuels aux emails,
communications sociales
d'entreprise.

Roulement d'équipe et
environnement utilisateur
individualisé.

Salles de formations/TP.



travailleurs tiers.

Prestataires, sous-traitants, Near/Off-shore

Mise à disposition de postes gérés, sécurisés.

Poste de travail à proximité des applications/données.

Respect des pratiques et des chartes informatiques



dettes applicatives.

Compatibilité.
Réglementation.

Publier des applications
anciennes sur des
environnements utilisateurs à
jour.

Applications Windows sur
environnement utilisateurs
autres (MacOS/IOS,
ChromeOS, Android, ...)

This app can't run on your PC

To find a version for your PC, check with the software publisher.

Close

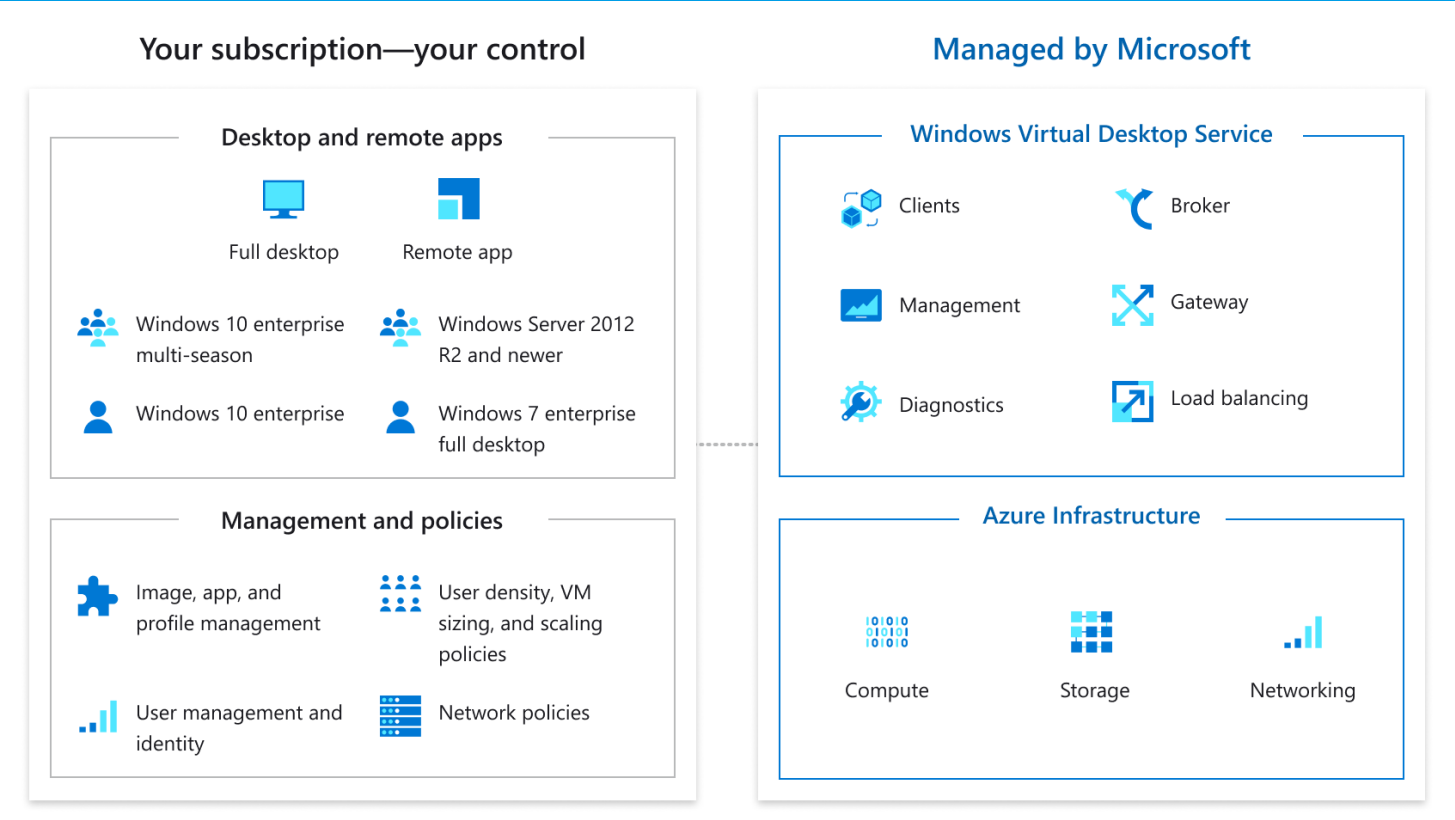
Adaptation. Évolution. Innovation.



Microsoft

Azure Windows Virtual Desktop

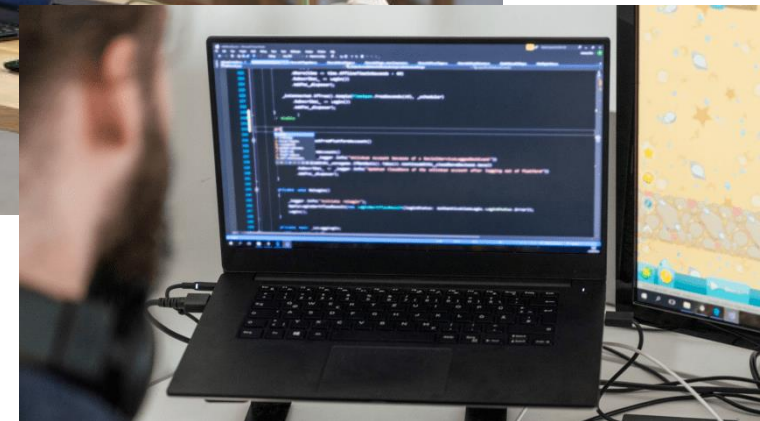
Applications et Bureaux
Windows Server
Windows 10



Windows 10 mono/multi-session.s

Cas d'usages :

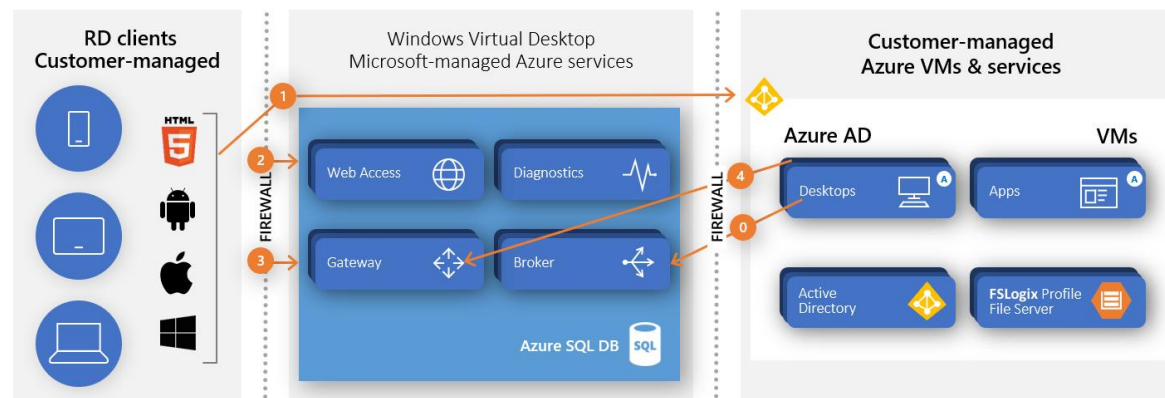
- application compatible Windows 10
- travailleurs à distance (télétravail, sous-traitance, prestataires)
- station de travail à l'usage (CAO/DAO, Continuité d'activité)

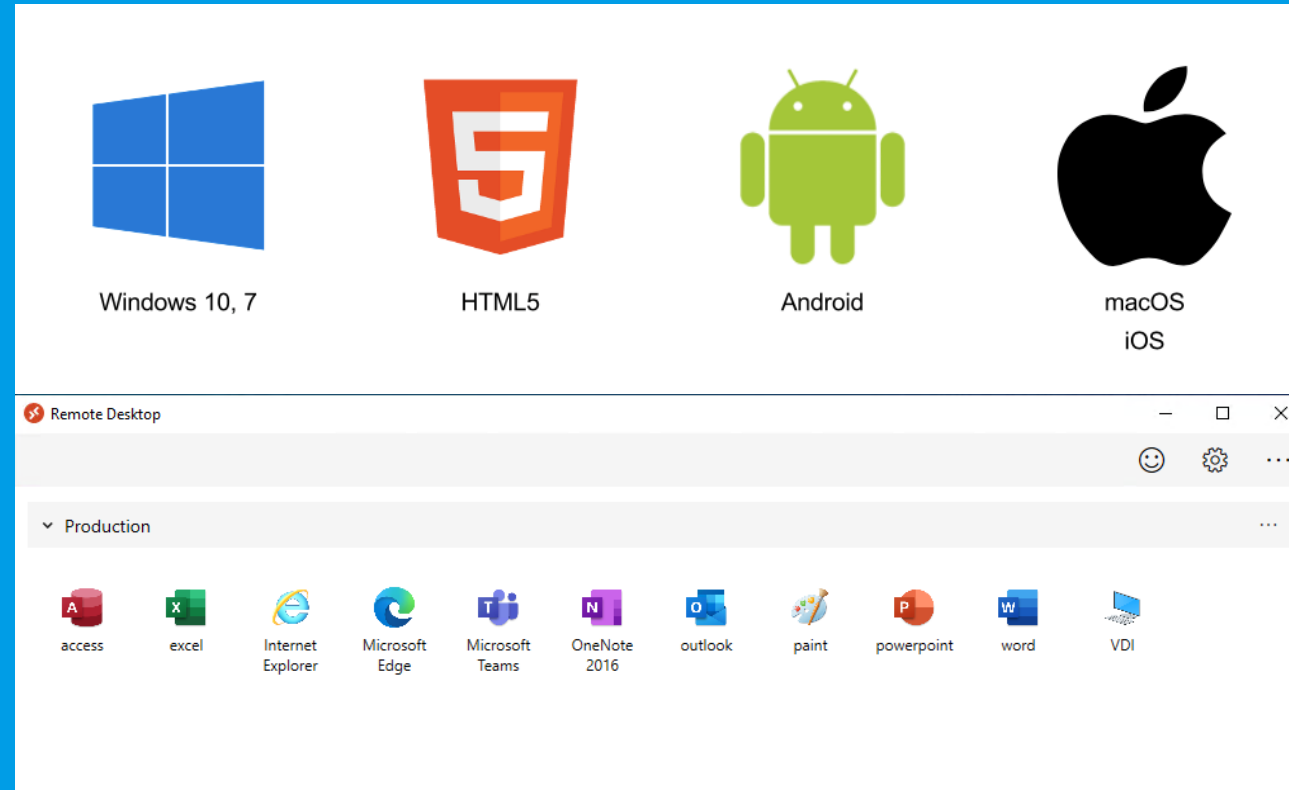


Windows Server RDSH

Cas d'usages :

- applications compatibles Windows Server
- Grande densité d'utilisateurs
- Migration RDSH locaux



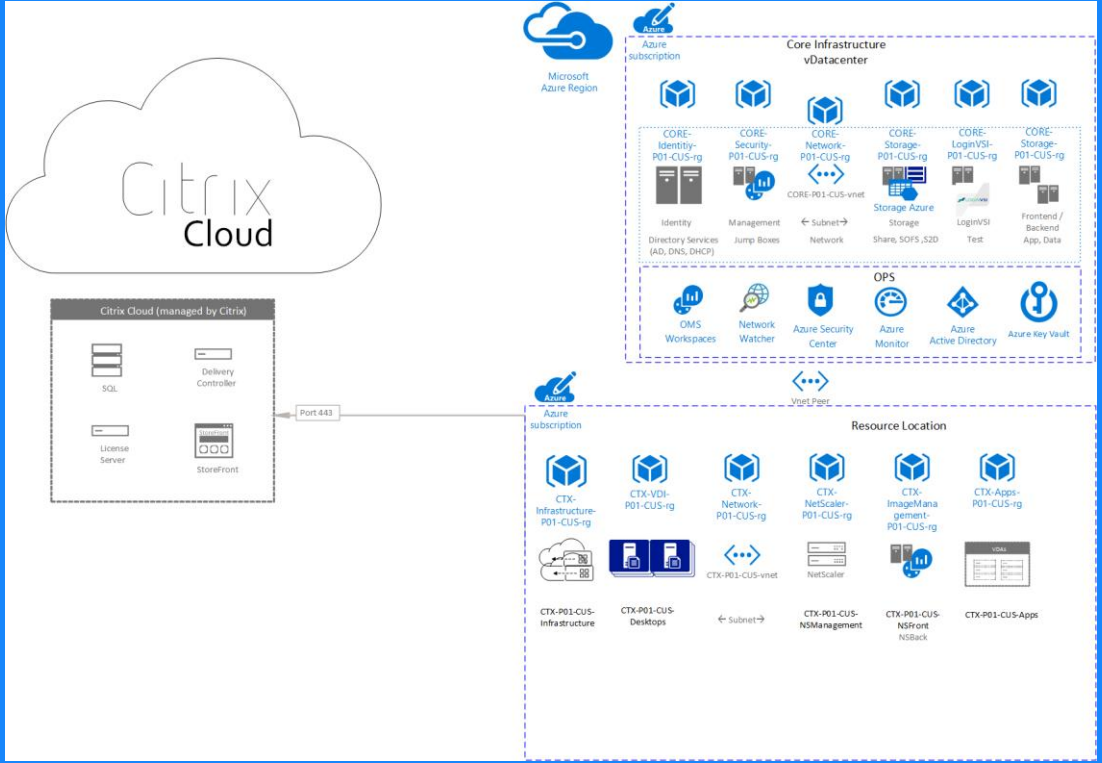
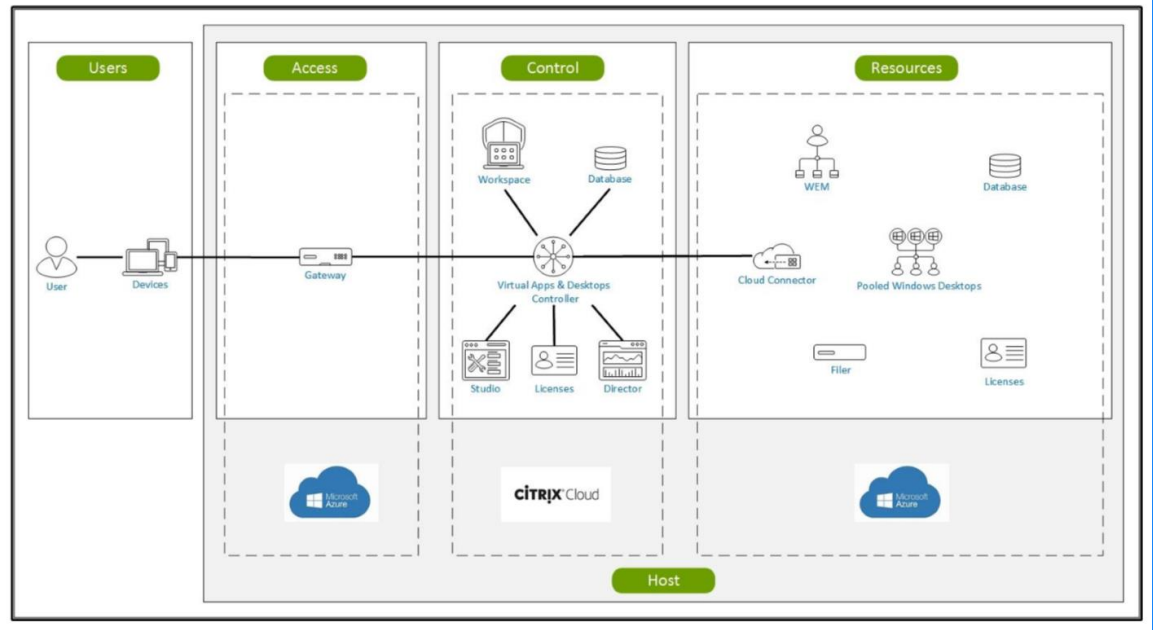


Adaptation. Évolution. Innovation.



CITRIX[®]
on Azure

Citrix Virtual Apps and Desktops



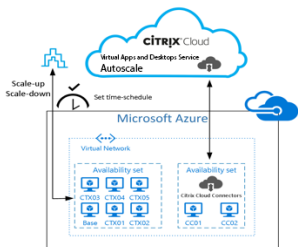
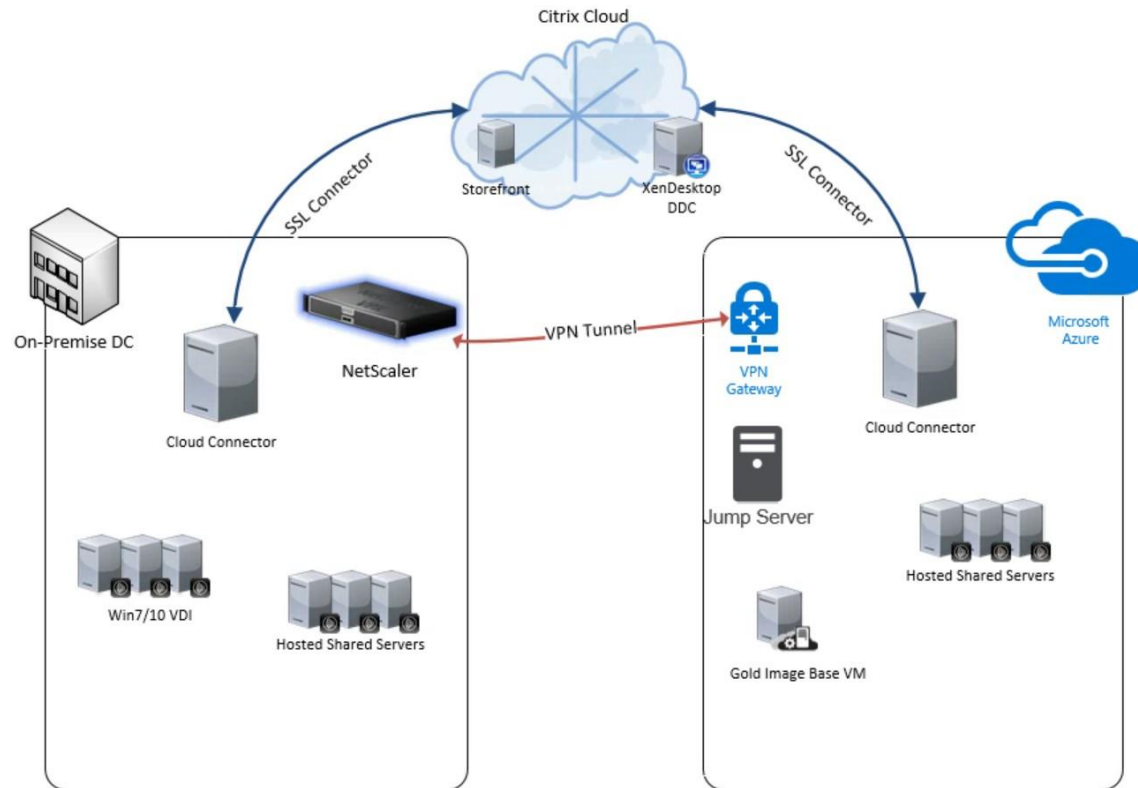
environnements Azure, locaux ou les deux.

hybridation.

- ségrégation utilisateurs
- plan de continuité d'activité

élasticité.

- saisonnalité
- pic d'activité

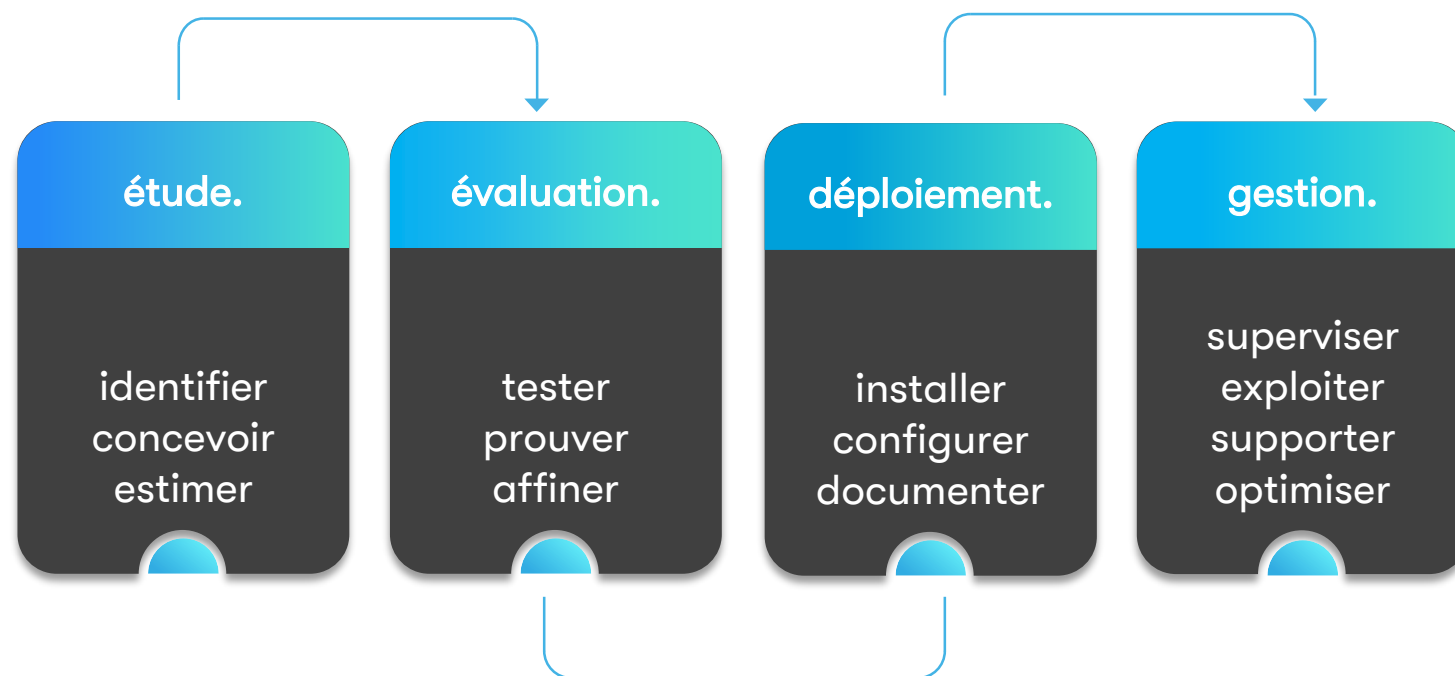


A large, bright blue arrow graphic pointing from the left towards the right, partially overlapping the text and the background image.

services.

mise en œuvre, gestion &
optimisation

accompagnement SCC.

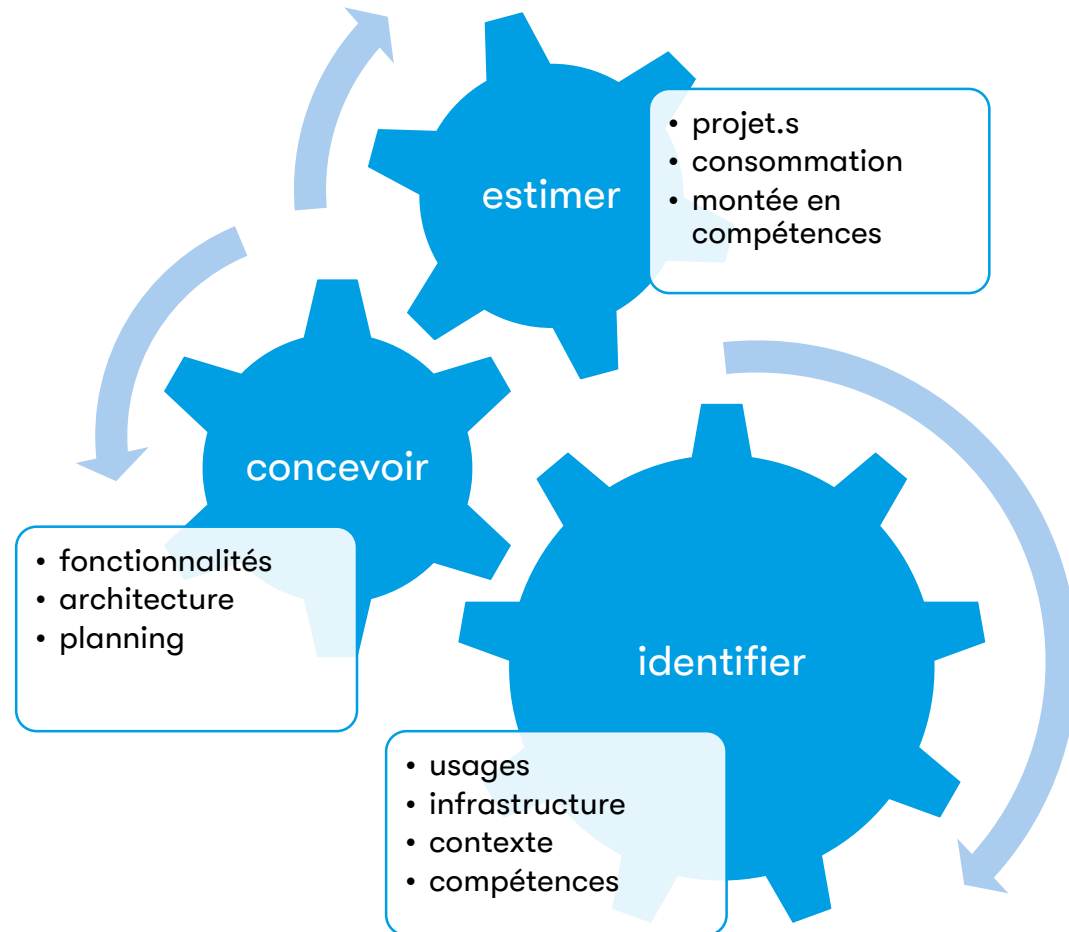


étude.

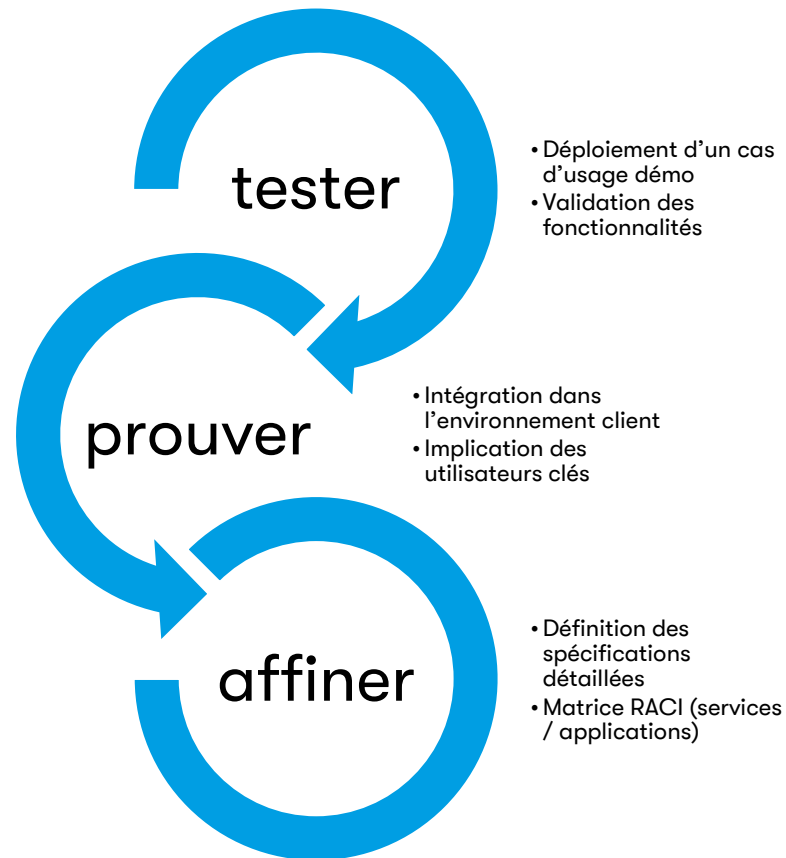
Ateliers thématiques en co-construction :

- Présentations des fonctionnalités
- Définition des usages clés / optionnels
- Analyse de l'existant
- Etude d'architecture cible
- Plan projet

Documents d'architecture et planning de mise en œuvre.

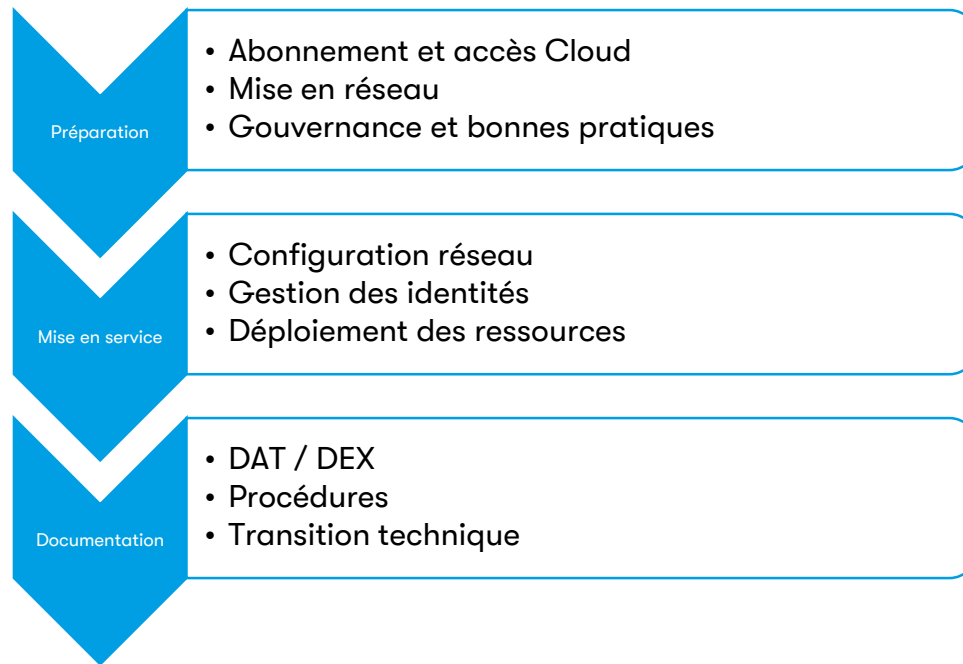


évaluation.

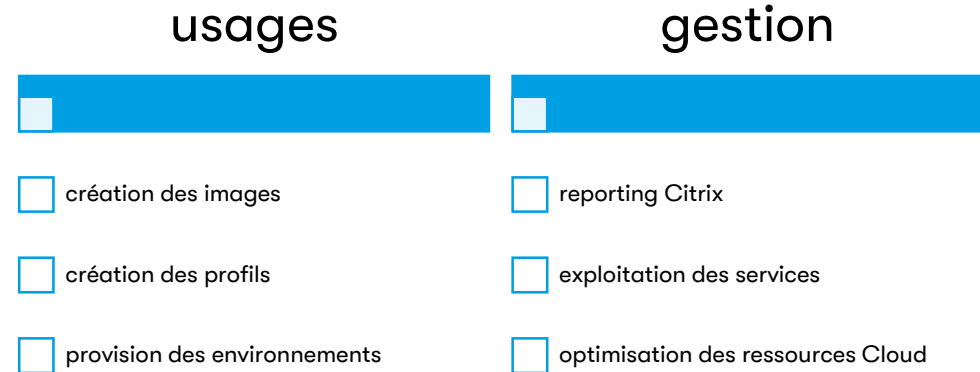


déploiement.

technique.



fonctionnel.



distribution & modèle économique.

all inclusive.

Citrix

Microsoft



SCC s'occupe de tout

