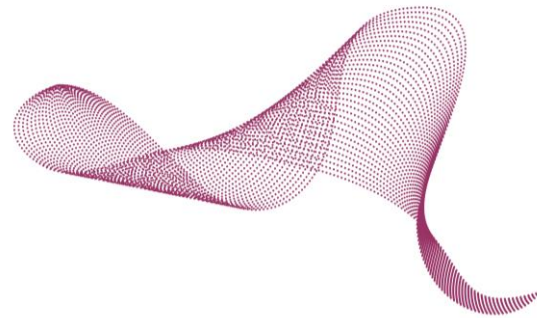




Dataalytics

DATA C! DERS



Niemand muss jemals wieder schlechte Entscheidungen treffen.



Follow us!

Lizensierungsoptionen BI Einführungsworkshop

Business Intelligence Workshop

ab 2.500€

Business Intelligence Einführungsworkshop

Umfang: 2 x 4h

Ort: Inhouse (D-A-CH), virtuell

Workshop-Formate: Kickoff, 2 x Workshop, Review

Zielgruppe: Fachbereiche, IT-Department

Voraussetzungen: Sie bringen die Use Cases mit

Coaching & Entwicklungsunterstützung

Auf Anfrage

Individuelles Coaching und Lösung konkreter Problemstellungen

Individuelle Fragestellungen, die sich während der vorhergehenden Workshop-Sessions ergeben

Deep Dive in vertiefte Workshopinhalte

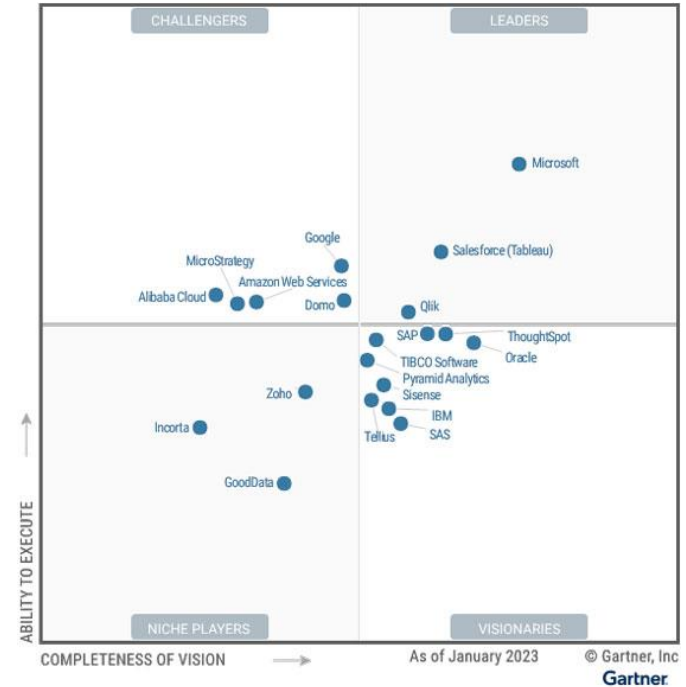
Beratung bei der Datenarchitektur

Rollout konkreter ETL-Strecken und Reports

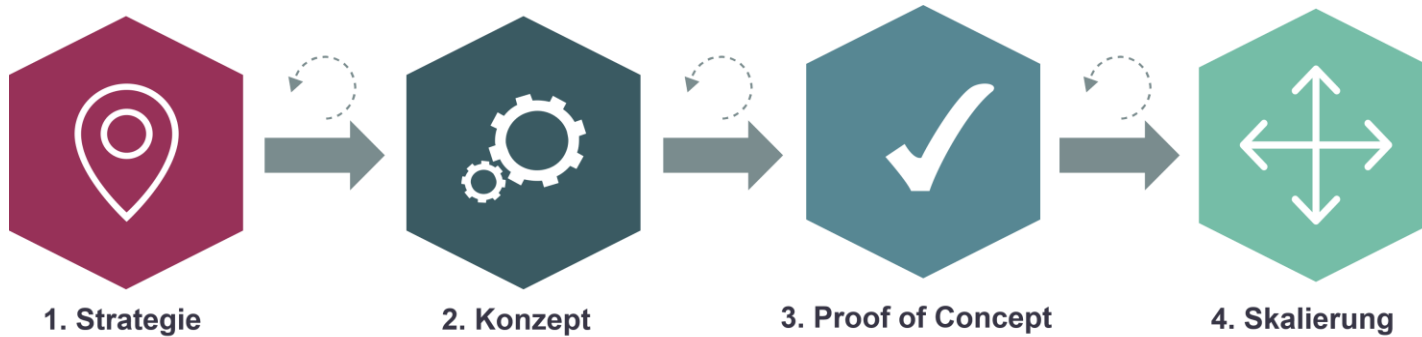
Business Intelligence Anbieterauswahl

Folgende Themen werden wir in bei der BI-Anbieterauswahl mit Ihnen erarbeiten:

- ✓ **Identifikation** passender BI-Anbieter und Plattformen für individuelle Unternehmensanforderungen
- ✓ Gründliche **Analyse** verschiedener BI-Anbieter **hinsichtlich Funktionen und Integration** in die bestehende IT-Infrastruktur
- ✓ **Bewertung anhand von Kriterien** wie Benutzerfreundlichkeit, Skalierbarkeit, Flexibilität und Kosten
- ✓ **Fokussierung auf eine Lösung**, die optimal zu den geschäftlichen Zielen passt



Use Cases & Einführungsroadmap



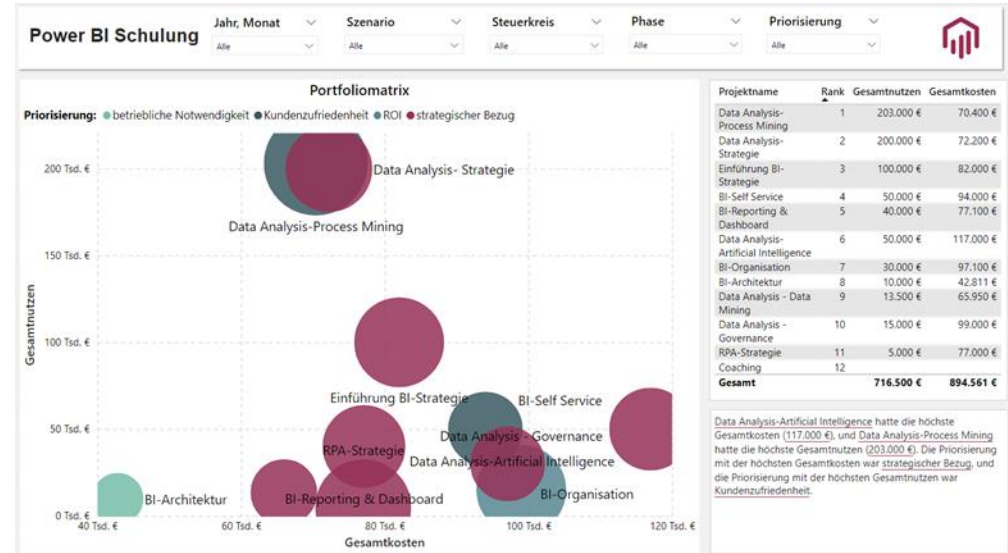
Im zweiten Teil des Workshops widmen wir uns Ihren konkreten Use Cases und definieren gemeinsam eine für Sie passende Einführungsroadmap:

- ✓ Ausarbeitung und **Identifikation konkreter Anwendungsfälle** für BI
- ✓ Priorisierung und Fokussierung auf **ausgewählte Use-Cases**
- ✓ Nutzung eines **etablierten Vorgehensmodells** zur Definition der Einführungsroadmap

Wissensvermittlung mit Theorie und Hands-on Labs

Um ihnen die notwendigen praktischen Grundlagen zur Umsetzung ihrer konkreten Use-Cases an die Hand zu geben, bieten wir Ihnen im Workshop diverse Hands-on Labs an.

- ✓ Kennenlernen von **Grundfunktionen & Datenarchitekturen**
- ✓ **Praktische Übungen** zur Datenanbindung, Datenaufbereitung und Erstellung von Visualisierungen
- ✓ **Vertraut machen** mit der Benutzeroberfläche des ausgewählten BI-Tools



Coaching und Entwicklungsunterstützung



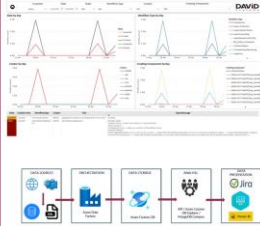
In den allermeisten Fällen ergeben sich während der Workshopsessions individuelle Fragestellungen, die wir Ihnen im Rahmen unseres zweiten Servicepakets beantworten. Themen hierbei sind beispielsweise:

- ✓ Change-Management zur Befähigung der Organisation (Self-Service BI, Data Literacy, Datenbewusstsein & Datenreife)
- ✓ Datenbasierte Entscheidungen mithilfe individueller Visualisierungen
- ✓ Datenspeicherung im Data Warehouse oder Data Lake
- ✓ Grenzen der BI-Tools (ETL-Strecken für Big Data)
- ✓ Möglichkeiten zur Verbesserung der Datenqualität & Datenbereitstellung (Data Governance)
- ✓ Datenanbindung aus Legacy Systeme (On-Premises vs. Cloud)

Kundenreferenzen als Case Study

 + **DAVID**
systems

Case Study – DAVID Systems GmbH
Data Assessment & Implementierung einer
Datenarchitektur




Datalytics

Case Study – LGI Logistics Group
International GmbH
Digitalisierung von Sicherheitsbegehungen und
internen Equipment Börsen




Datalytics

Konzeption & Implementierung von
CRM-Dashboards zur Analyse und
Visualisierung der Vertriebs- und
Promotionsdaten




Datalytics

Case Study – LGI Logistics Group
International GmbH
Data Strategy & Analytics Assessment




Datalytics
DATA C I D E R S

Case Study – Data Governance & Data
Stewardship
Automotive OEM

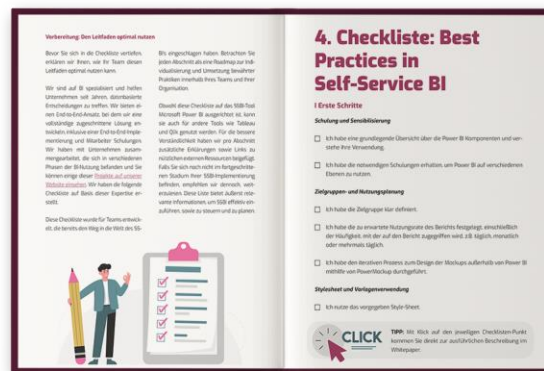
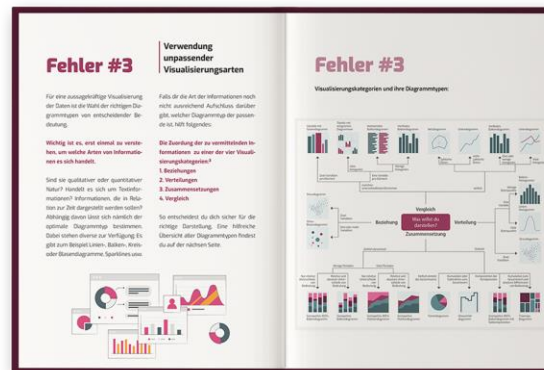



Datalytics

Case Study – LGI Logistics Group
International GmbH
Einführung BizDevOps mit Unterstützung durch
Azure DevOps



BI Whitepaper zum Download



Kontakt

DATA!DERS

Kommen Sie auf die BI-Experten zu



Christoph Espelage

Geschäftsführer

christoph.espelage@datalytics-consulting.com

+49 178 3984086



Janica Fischer

Data Consultant

Technology Lead Business Intelligence

janica.fischer@datalytics-consulting.com



Lukas Gernoth

Senior Data Consultant

Technology Lead Data Governance

lukas.gernoth@datalytics-consulting.com