



soft«luent

EXCELLENCE – PROXIMITÉ - DURABILITÉ

GROUPE SOFTFLUENT



180

consultants

4

antennes

18 M€

de chiffres d'affaires

20

ans d'existence

- Spécialistes de leur sujet
- Engagés pour les clients
- Expérimentés
- Complémentarité des équipes

- Paris
- Rouen
- Bordeaux
- Nice

- Une stratégie de croissance maîtrisée
- Une orientation à long terme au service de nos clients

- + 75% des salariés actionnaires de l'entreprise
- Ancienneté moyenne de > 5 ans



VOTRE PARTENAIRE DURABLE DE PROXIMITÉ

Notre engagement responsable nous différencie et tourne autour de 3 valeurs fondamentales



Excellence

Basée sur l'**expertise** des collaborateurs et leur **engagement**, qui se traduit de la conception à la production des applications pour qu'elles soient robustes, pérennes et évolutives



Proximité

Non seulement du fait des antennes en région (Ile de France, Côte d'Azur, Normandie et Aquitaine) pour être au plus près des clients mais aussi, par l'**accessibilité** de l'équipe de direction.



Durabilité

Engagement sur le long terme et qualité durable du service rendu à nos clients, cette durabilité se traduit également dans le **modèle d'actionnariat familial** et associant tous les salariés

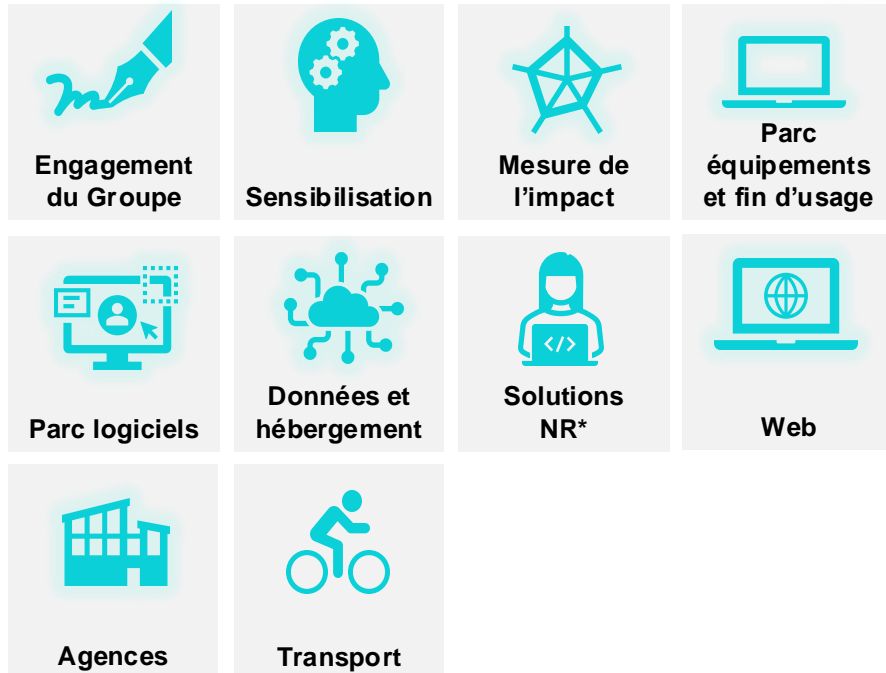
L'HUMAIN & L'ENVIRONNEMENT AU CŒUR DE NOS PRÉOCCUPATIONS

L'Humain et l'Environnement au cœur de nos engagements : inclusion, parité, qualité de vie au travail, partage de valeur et pratiques numériques durables pour des solutions responsables, pérennes et résilientes.

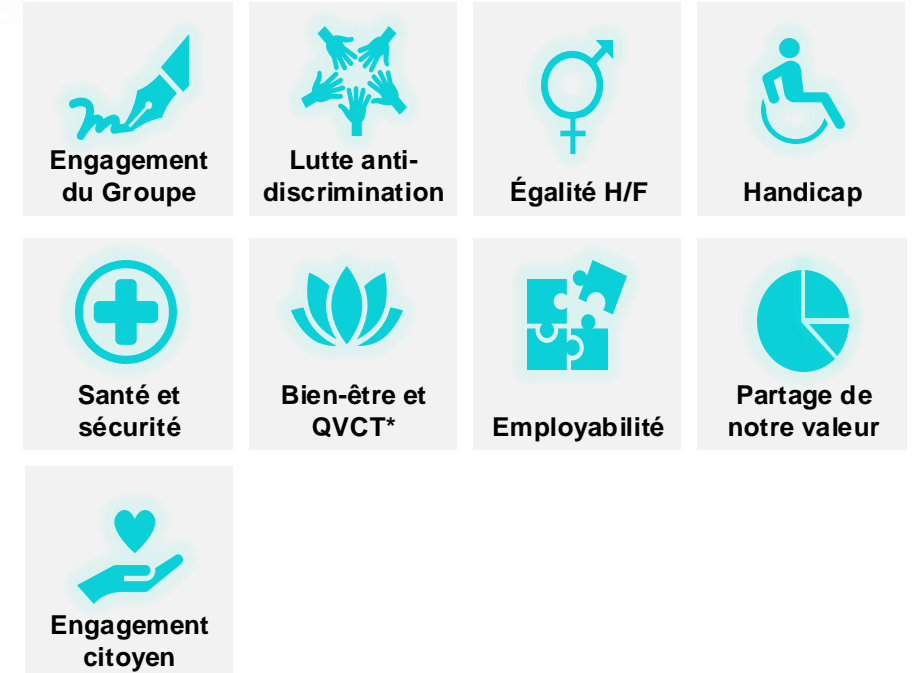
Volet ENVIRONNEMENTAL

ROADMAP RSE GROUPE Soft<luent

Volet SOCIÉTAL



*Solutions Numérique Responsable



*Qualité de Vie et Conditions de Travail

L'HUMAIN & L'ENVIRONNEMENT AU CŒUR DE NOS PRÉOCCUPATIONS

Quelques chiffres clés

5 ans

Durée de vie visée de nos PC

+ 75%

des salariés actionnaires

+1%

de nos bénéfices versés chaque année
en soutien à des causes
environnementales & sociétales




Certification 2024
(palmarès à venir)

Palmarès 2020
Palmarès 2016



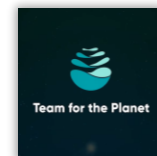
Préservation des
abeilles



Lutte contre les
déchets plastiques
en mer



Protection des
écosystèmes
marins fragiles et
de la biodiversité



Lutte contre le
dérèglement
climatique



Excellence médicale
et accès aux soins de
santé de haute qualité



Recherche
contre le cancer

NOS PÔLES D'EXPERTISES

01



Conseil organisationnel & fonctionnel

- Organisation d'entreprise et audit des processus métiers
- Conception
- Analyse métier (cadrage, ergonomie, UX/UI, PO/ PPO)
- Pilotage projets et PMO
- Accompagnement Agile
- Tests et qualité produit (QA fonctionnels et automatisés)

02



Conseil Technologique

- Conseil spécifique aux éditeurs de logiciels (CTO, DSI, Management de transition...)
- Audit de code
- Due diligence
- Schémas directeurs
- Conseil DevOps & Agilité

03



Développement d'applications

- Développement de logiciels, application web et mobile
- Application cloud native
- Co-construction de produits en Squad-Hybride
- Centre de services
- TMA & Services managés
- Power Platform (Apps, BI)

04



Cloud & Infrastructure

- Audit de migration Cloud
- Stratégie move to cloud
- Architecture cloud & hybride
- Infrastructures de nouvelle génération (Azure, AWS, GCP)
- FinOps
- Gestion des identités et des accès sur le cloud

05



Solutions Collaboratives

- Gouvernance Microsoft 365
- SharePoint
- Déploiement Microsoft Viva
- Intégration Teams
- Conseil et support technique

06



Data & IA

- Architecture de Base de Données
- DataOps
- Chatbot
- Mise en œuvre de projets Data & IA
- Déploiement Copilot, gouvernance et change management

NOS CLIENTS (NON EXHAUSTIF)



LUXE



FINANCE &
BANQUES



COMMERCE &
DISTRIBUTION



SANTÉ &
SERVICES
ASSOCIÉS



INDUSTRIE,
ÉNERGIE &
TRANSPORT



SERVICES AUX
ENTREPRISES



ÉDITEURS DE
LOGICIELS



ÉDUCATION &
E-LEARNING

L'ORÉAL
LUXE

Dior

LVMH
MOÏT HENNESSY • LOUIS VUITTON

LANCÔME
PARIS

LIERAC
PARIS

BNP PARIBAS



LINXEA

SOCIÉTÉ
GÉNÉRALE

Matmut
MA VALEUR SÛRE

Carrefour

Heineken

FERRERO

SAVENCIA
FROMAGE & DAIRY

DANONE

Oxypharm

Stago

eiG

Takeda

ATOL
MON OPTICIEN

sologis

RENAULT



TOTAL

GazelEnergie



JLL



saretec

afnor
GROUPE

THALES

ITS Ibelem

Cegid

FIGEAC AERO

DDS
Logistics

NEOMA
BUSINESS SCHOOL
REIMS - ROUEN - PARIS

EDHEC
BUSINESS SCHOOL

uniformalion

formiris

GROUPE IGS

Merci de votre attention !



Camille VERDIÉ
Sales Manager



06 70 36 04 46



camille.verdie@softfluent.com



www.softfluent.fr



soft<luent