



Softtek[®]

Data transformation

Respuestas al negocio desde los datos





Objetivo

Diseñar un modelo de operación que permita procesar la información existente y de respuesta a las preguntas del negocio

Softtek®

Todos los Derechos Reservados © Valores Corporativos Softtek S.A. de C.V. 2022 | Interno

Arquitectura de referencia

Softtek®

Todos los Derechos Reservados © Valores Corporativos Softtek S.A. de C.V. 2022 | Interno

Modelo propuesto

Softtek®

Todos los Derechos Reservados © Valores Corporativos Softtek S.A. de C.V. 2022 | Interno

Plan de trabajo

Softtek®

Todos los Derechos Reservados © Valores Corporativos Softtek S.A. de C.V. 2022 | Interno

Consumo modelo de infraestructura

Softtek®

Todos los Derechos Reservados © Valores Corporativos Softtek S.A. de C.V. 2022 | Interno

Próximos pasos

Softtek®

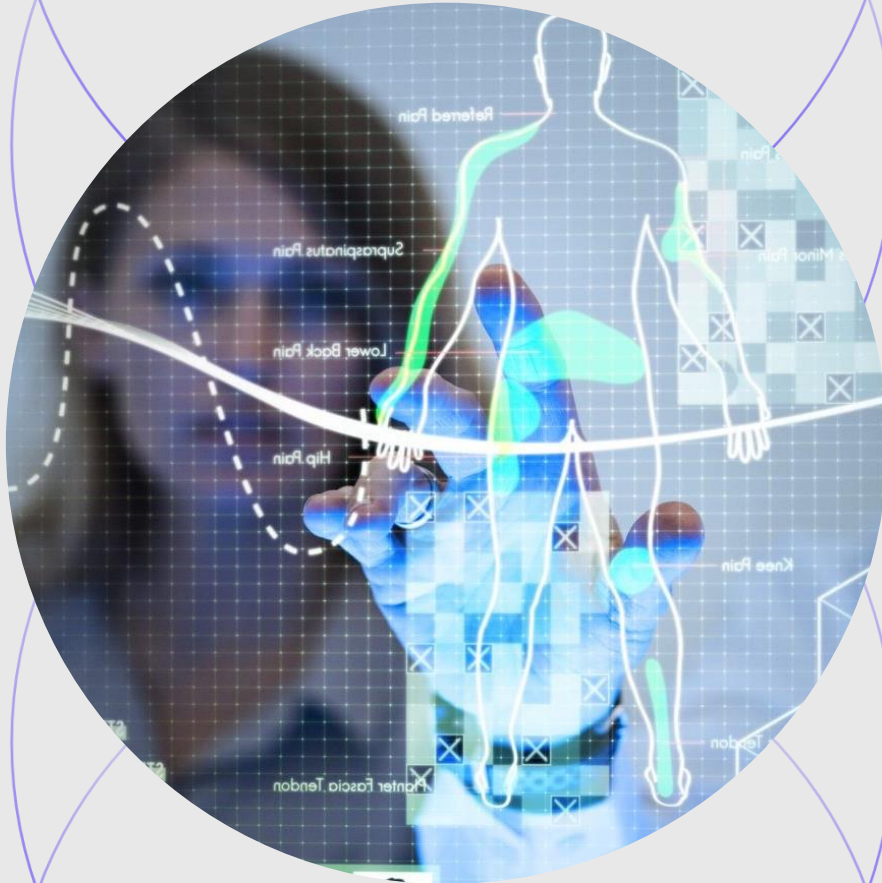
Todos los Derechos Reservados © Valores Corporativos Softtek S.A. de C.V. 2022 | Interno



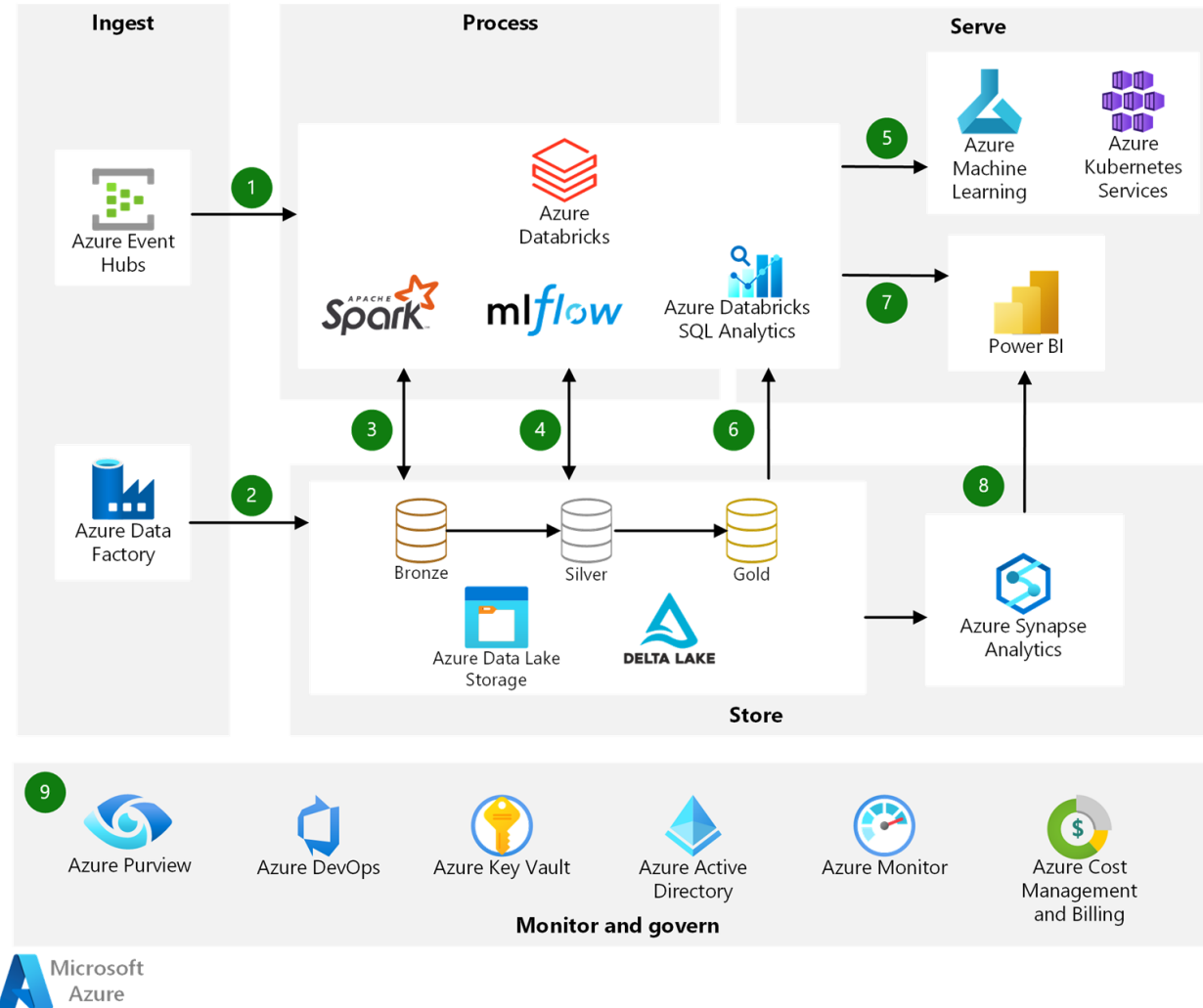
Objetivo

Diseñar un modelo de operación que permita procesar la información existente y de respuesta a las preguntas del negocio





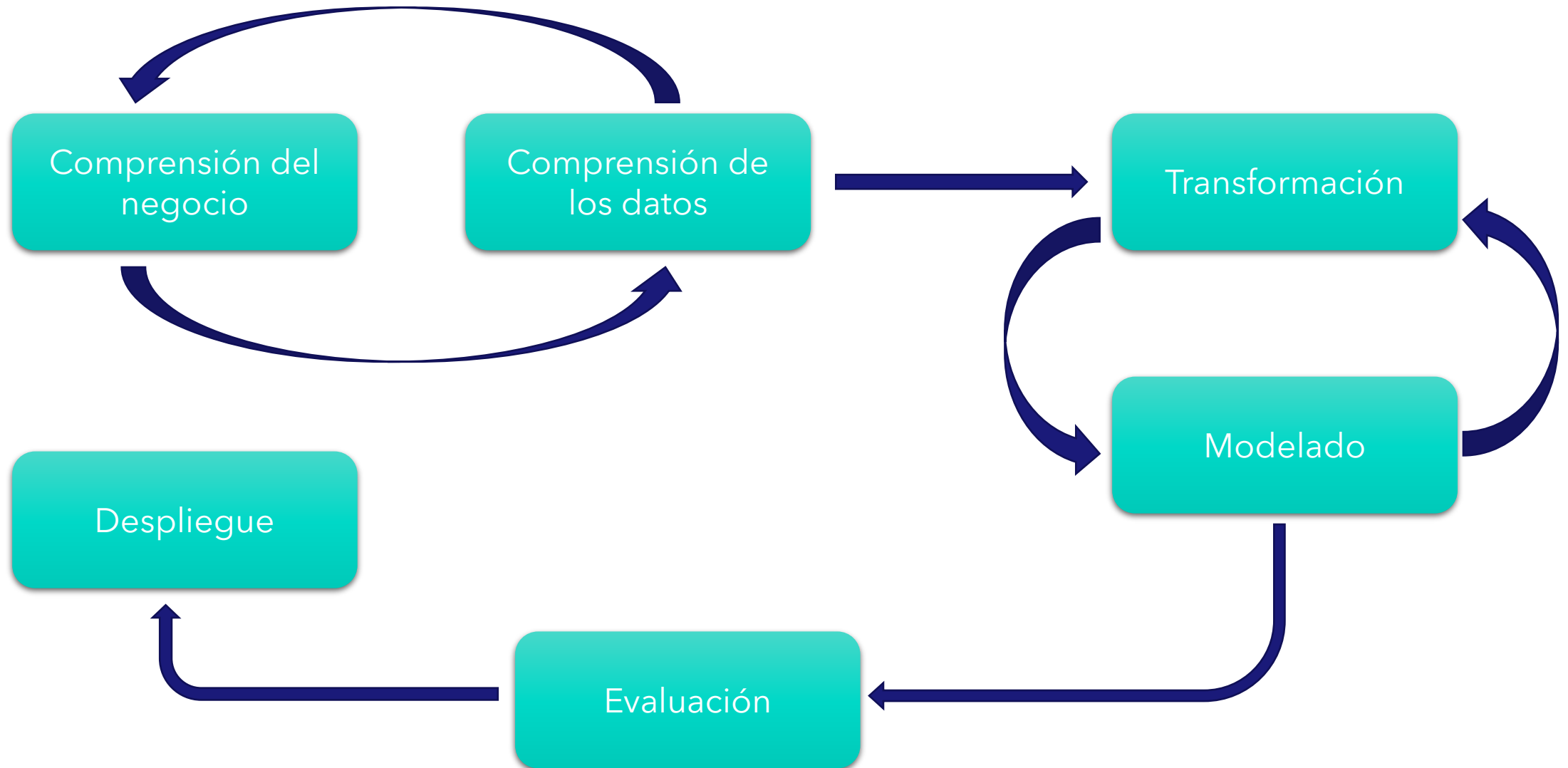
Arquitectura de referencia



Fuente: <https://learn.microsoft.com/es-mx/azure/architecture/solution-ideas/articles/azure-databricks-modern-analytics-architecture>

Modelo propuesto







Comprensión del negocio

- Establecimiento de los objetivos del negocio (contexto inicial, objetivos, criterios de éxitos)
- Evaluación de situación (inventario de recursos, requerimientos, supuestos, terminologías propias del negocio)
- Establecimiento de los objetivos de minería de datos (objetivos y criterios de éxitos)
- Generación del plan de proyecto (plan, herramientas, equipo y técnicas)

Comprensión de los datos

- Recopilar datos iniciales
- Descripción de los datos
- Exploración de los datos

Transformación

- Selección de los datos
- Depuración de datos
- Integración de datos
- Formateo



Modelado

- Selección de la técnica de modelado
- Diseño de evaluación
- Construcción del modelo
- Evaluación del modelo

Evaluación

- Evaluación de los resultados
- Revisión de proceso
- Estableciendo siguientes pasos

Despliegue

- Planificación de despliegue
- Planificación de monitorización y mantenimiento
- Generación de informe final
- Revisión de proyecto



Plan de trabajo

		MES 1				MES 2				MES 3				MES 4				
		SEM 1	SEM 2	SEM 3	SEM 4	SEM 5	SEM 6	SEM 7	SEM 8	SEM 9	SEM 10	SEM 11	SEM 12	SEM 13	SEM 14	SEM 15	SEM 16	
TAREAS	Sprint 1																	
	Comprensión de negocio	Análisis del modelo de negocio																
		Evaluación de requisitos y reglas de negocio																
		Definición de objetivos del negocio																
		Desglose de requisitos funcionales y no funcionales																
		Recepción de datos y configuración de accesos																
		Generación del plan de trabajo																
	Sprint 2																	
	Comprensión de los datos	Configuración de conexiones a fuentes externas																
		Creación de recursos de almacenamiento de datos																
		Copiado de datos en almacenamiento																
		Creación de recursos para análisis exploratorio																
		Análisis exploratorio de los datos y fuentes																
		Definición de diagrama de Arquitectura																
Creación de recursos de acuerdo a arquitectura																		

		MES 1				MES 2				MES 3				MES 4				
		SEM 1	SEM 2	SEM 3	SEM 4	SEM 5	SEM 6	SEM 7	SEM 8	SEM 9	SEM 10	SEM 11	SEM 12	SEM 13	SEM 14	SEM 15	SEM 16	
TAREAS	Sprint 3																	
	Transformación	Selección de datos																
		Depuración de datos																
		Integración de datos																
		Formateo de datos																
		Envío a almacenamiento de salida																
	Sprint 4																	
	Evaluación	Evaluación de resultados																
		Revisión de proceso y retrospectiva																
		Integración con herramientas de visualización																
	Sprint 5																	
	Despliegue	Puesta en producción																
		Monitoreo y seguimiento																
		Informe final																

Consumo modelo de infraestructura

Consumo modelo de infraestructura

Microsoft Azure Estimate					
Your Estimate					
Service type	Custom name	Region	Description	Estimated monthly cost	Estimated upfront cost
Storage Accounts		East US 2	Block Blob Storage, General Purpose V2, LRS Redundancy, Hot Access Tier, 500 GB Capacity - Pay as you go, 100,000 Write operations, 100,000 List and Create Container Operations, 100,000 Read operations, 100,000 Archive High Priority Read, 1 Other operations. 1000 GB Data Retrieval, 1000 GB Archive High Priority Retrieval, 1000 GB Data Write	\$10,24	\$0,00
Data Factory		East US 2	Azure Data Factory V2 Type, Data Pipeline Service Type, Azure Integration Runtime: 1 Activity Run(s), 300 Data movement unit(s), 90 Pipeline activities, 90 Pipeline activities – External; Self-hosted Integration Runtime: 1 Activity Run(s), 0 Data movement unit(s), 1000 Pipeline activities, 1000 Pipeline activities – External, 0 x 8 Compute Optimized vCores, 1 x 8 General Purpose vCores, 0 x 8 Memory Optimized vCores, 1 Read/Write operation(s), 1 Monitoring operation(s)	\$698,22	\$0,00
Azure Data Lake Storage Gen1		East US 2	Pay-as-you-go: 16 TB Storage, 0 Read Transactions, 0 Write Transactions	\$638,98	\$0,00
VPN Gateway		East US 2	VPN Gateways, VpnGw3 tier, 1 gateway hour(s), 10 S2S tunnels, 128 P2S tunnels, 0 GB, Inter-VNET VPN gateway type	\$1,25	\$0,00
Azure Databricks		East US 2	Data Analytics Workload, Premium Tier, 1 D3V2 (4 vCPU(s), 14 GB RAM) x 480 Hours, Pay as you go, 0.75 DBU x 360 Hours	\$258,42	\$0,00
Azure Synapse Analytics		East US 2	Tier: Compute Optimized Gen2, Synapse SQL (Provisioned): Compute: DWU 400 x 160 Hours, Storage: 16 TB	\$2.734,08	\$0,00
Azure Analysis Services		East US 2	Standard S1 (Hours), 1 Instance(s), 320 Hours	\$649,60	\$0,00
Power BI Embedded		East US 2	1 node(s) x 200 Hours, Node type: A1, 1 Virtual Core(s), 3GB RAM, 1-300 Peak renders/hour	\$201,62	\$0,00
Support			Support	\$0,00	\$0,00
			Licensing Program	Microsoft Online Services Agreement	
			Total	\$5.192,41	\$0,00

Próximos pasos

Negocio

- Decidir si acepta el proyecto
- En caso afirmativo programar reunion de kick off con el BRM y equipo tecnico

Tecnología

- En caso de inversión conjunta con Microsoft informar al mismo de la decisión
- Preparar ambientes
- Informar y mantener al tanto al equipo de soporte de infraestructura de su negocio

Modelo

- Revise el modelo que mas se ajuste a su necesidad.

Q&A



Softtek[®]

¡Gracias!