

# ASSESSMENT AZURE

SERVICIOS PROFESIONALES

07/07/2022

Powered by Telefónica Tech

BENEFICIOS Y VENTAJAS DE MOVERSE A CLOUD

## Por qué adoptar Cloud



### Agilidad

Permite a las organizaciones responder más rápido a los cambios del mercado



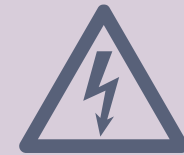
### Optimización de costes

Libera y optimiza recursos infrutilizados



### Innovación Transformación Digital

Explora nuevas tecnologías y herramientas en un período de tiempo más corto



### Infraestructuras flexibles

Reduce el impacto de los ciclos de actualización de la infraestructura.

TENIENDO EN CUENTA QUE NO DEBE SUBESTIMARSE LA COMPLEJIDAD DE ESTA TAREA

## Desafíos del traslado a Cloud



- **Desperdicio** de recursos Cloud y falta de control sobre los mismos
- Interrupciones de servicio e **inactividad**
- **Falta de gobernanza Cloud**
- Controles de seguridad inadecuados
- **Falta de integración** de los servicios con las herramientas existentes
- Aumento de *Shadow IT*
- Aumento de *Cloud Sprawl*
- **Diseño inadecuado** para despliegue de aplicaciones
- Ineficiente uso de las *best practices* definidas por los proveedores Cloud
- Inadecuadas políticas de *compliance*.
- **Subestimar las necesidades** relacionadas con la escalabilidad

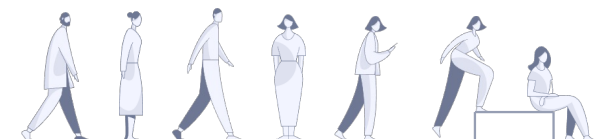
TELEFÓNICA OFRECE SERVICIOS CLOUD ESPECIALIZADOS PARA CUALQUIER NIVEL DE MADUREZ DE SU ORGANIZACIÓN

## Requisitos Cloud de las organizaciones



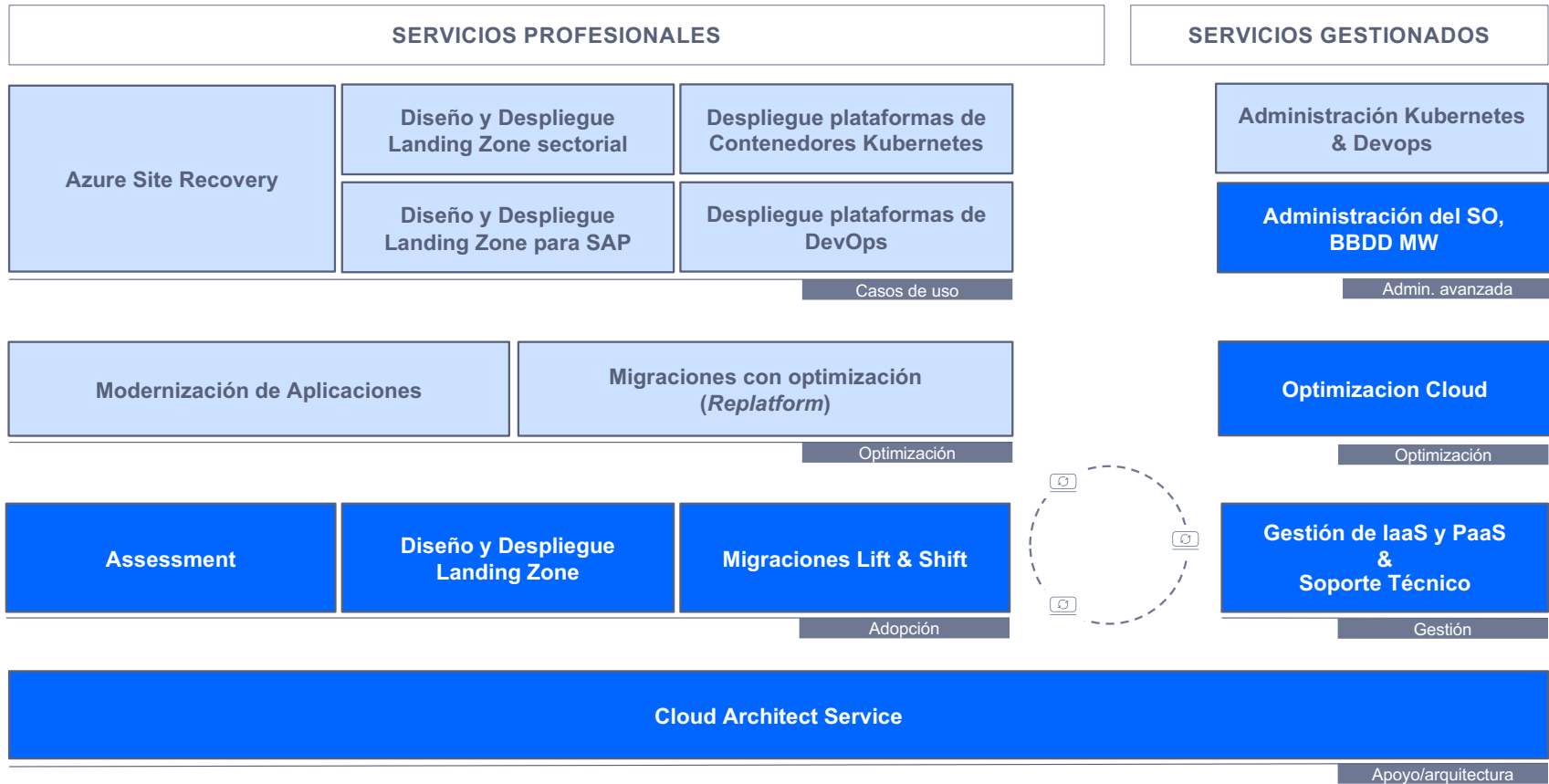
SIENDO PROVEEDOR LÍDER EN COMUNICACIONES QUE PUEDE DARLE EL MEJOR SERVICIO Y ASESORAMIENTO

## Por qué Telefónica es el socio ideal



DISPONEMOS DE UN CATÁLOGO DE SERVICIOS PROPORCIONANDO SOLUCIONES CLOUD EXTREMO A EXTREMO

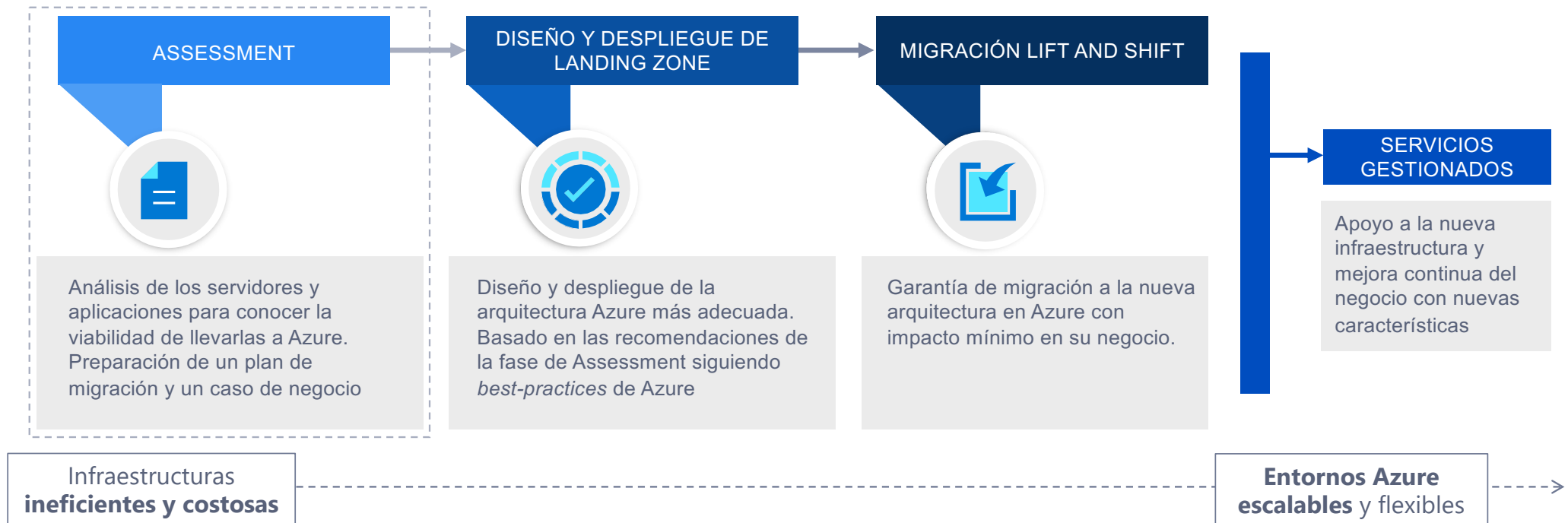
# Catálogo de Servicios Profesionales y Gestionados



PROPORCIONANDO EL ENFOQUE MÁS EFECTIVO PARA ABORDAR LA ADOPCIÓN A AZURE

## Servicios de adopción Cloud de Telefónica

Telefónica le ayuda en su cambio a Azure con un eficaz enfoque de servicios dividido en 3 fases. Le ayudamos a seleccionar qué aplicaciones es adecuado migrar, definir la arquitectura apropiada y ejecutar la migración.



EL SERVICIO DE ASSESSMENT ES EL COMIENZO DEL VIAJE A AZURE

## Qué se puede esperar del servicio de Assessment AZURE



### INFORMES DE ADOPCIÓN

Proporcionaremos información sobre el grado de preparación de su organización para la adopción de la nube de Azure.



### SOLUCIÓN CLOUD RECOMENDADA

Le ayudaremos a obtener recomendaciones sobre los mejores modelos Cloud en Azure IaaS/PaaS/SaaS(\*) para la migración de sus aplicaciones de negocio con los estándares de seguridad de Azure



### OLAS DE MIGRACIÓN

Comprenderá cómo se deben priorizar, agrupar y preparar las aplicaciones para la migración a Azure maximizando el impacto en su negocio



### ANÁLISIS DE COSTES Y BENEFICIOS

Preparamos un caso de negocio con el análisis de los beneficios de migrar a Azure incluyendo sus costes futuros y teniendo en cuenta tanto modalidad PAYG como instancias reservadas



### RUTA DE MIGRACIÓN DE APLICACIONES (Rs)

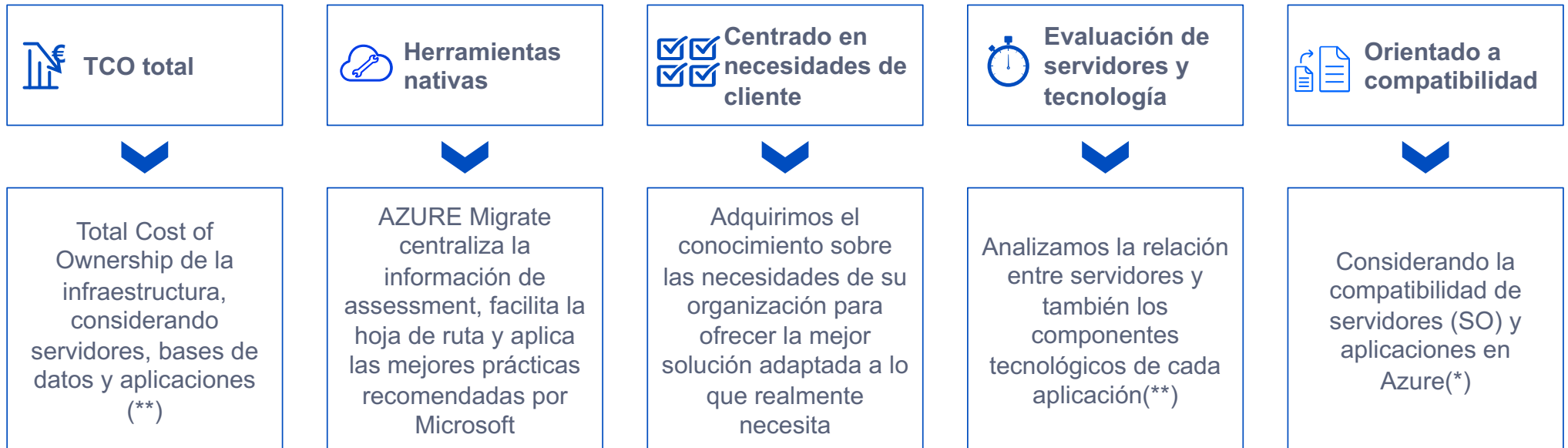
Recomendaremos qué aplicaciones mover a Azure, así como las tareas y estimación de los esfuerzos necesarios para conseguirlo



PROPORCIONANDO BENEFICIOS DE NEGOCIO A SU ORGANIZACIÓN

## Por qué escogernos para el Assessment AZURE

### NUESTRA PROPUESTA DE VALOR



### IMPACTO EN EL NEGOCIO

NUESTRA PROPUESTA DE VALOR TIENE EN CUENTA VARIAS DIMENSIONES

## Áreas cubiertas por el servicio de Assessment AZURE



### Infraestructura

Identificar los requisitos actuales y futuros de infraestructura, que cubren:

- Servidores
- Bases de Datos
- Almacenamiento
- Red
- Seguridad
- Herramientas
- Automatización
- Monitorización
- Cumplimiento normativo
- Disponibilidad y nivel de servicio

(\*\*) SaaS: Factibilidad.

(\*\*\*) Necesaria la instalación de agentes, salvo infraestructura VMWare.



### Aplicaciones

Reunir información sobre el panorama de aplicaciones\* actuales, incluidos:

- Planes de actualización
- Preparación para Cloud (IaaS/PaaS/SaaS) (\*\*)
- Requisitos de prueba y rendimiento
- Requisitos de disponibilidad
- Dependencia de aplicaciones (\*\*\*)
- Consideraciones de arquitectura
- Requisitos normativos, de cumplimiento y seguridad
- Automatizaciones y DevOps

(\*) Se entiende por aplicación cualquier software diseñado para ejecutar tareas de utilidad para el negocio incluyendo el soporte al mismo. Se incluyen aplicaciones de soporte al negocio como Active Directory, WSUS, DNS o de Correo Electrónico y otras más relacionadas directamente con el negocio como un CRM, una tienda electrónica o una intranet



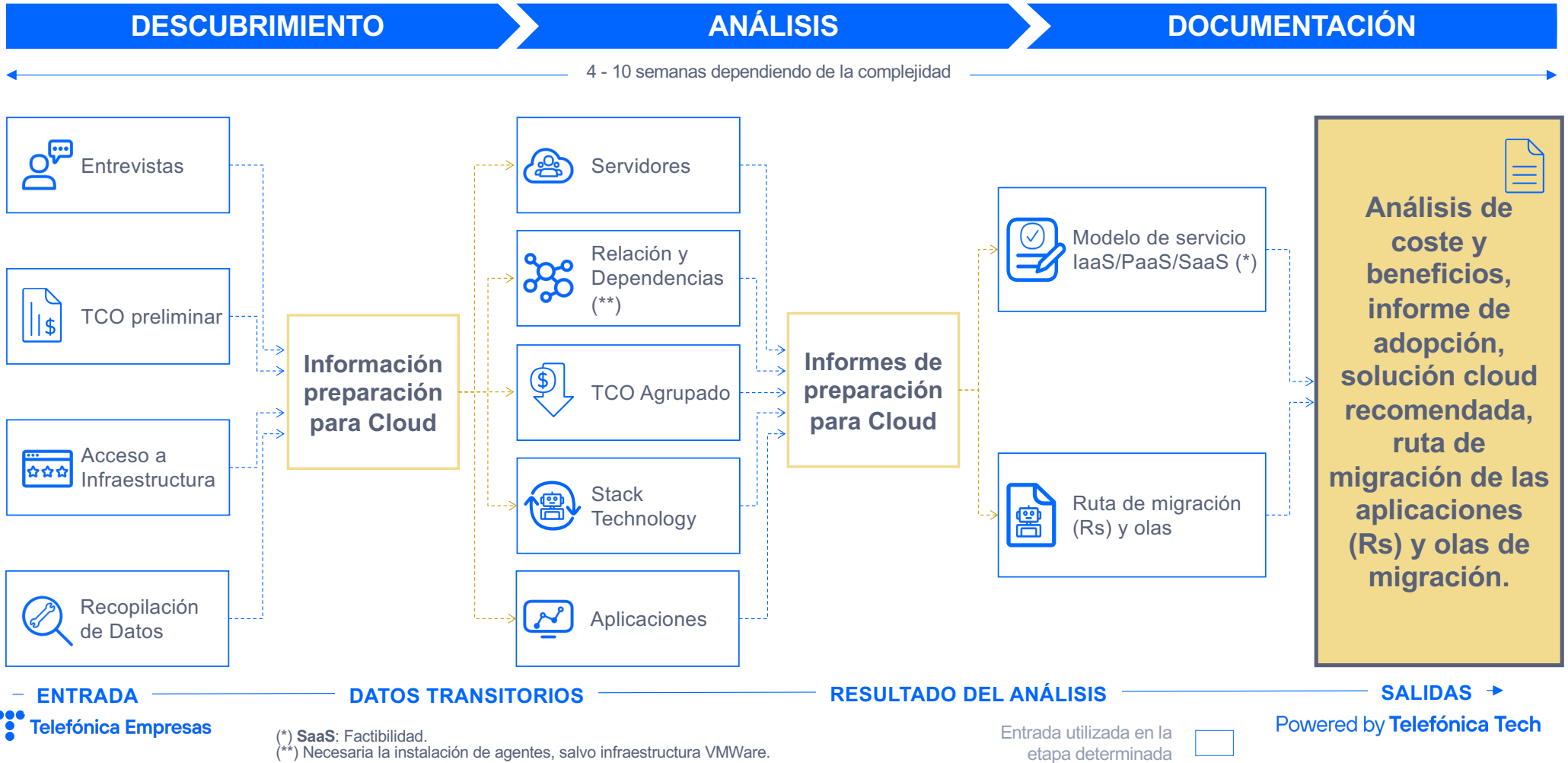
### Organización

Analizar y alinear los objetivos de su organización, incluidos:

- Estrategia empresarial y tecnológica
- Objetivos
- Motivos para la adopción de la nube
- Consideraciones financieras
- Consideraciones legales
- Propiedad de activos
- Preferencias regionales
- Niveles de servicio
- Conocimiento y equipos técnicos
- Gobernanza de recursos y datos

NUESTRO SERVICIO CONSTA DE TRES ETAPAS

## Assessment AZURE en la práctica (1/3)



DISEÑADAS PARA RECOMENDAR EL AJUSTE IDEAL EN AZURE




## Assessment AZURE en la práctica (2/3)

	DESCUBRIMIENTO	ANÁLISIS	DOCUMENTACIÓN
OBJETIVO	Aprovechar la tecnología y los procesos para descubrir eficazmente los activos de la organización	Diseñar la mejor propuesta de migración a Azure analizando todos los activos mediante el uso de herramientas nativas	Crear el informe de assessment con todo el detalle que forma parte del alcance de este servicio
ACTIVIDADES	<ul style="list-style-type: none"><li>Workshops para evaluación integral de las necesidades de transformación del cliente mediante cuestionarios y TCO preliminar</li><li>Descubrimiento automatizado basado en Azure Migrate y complementado con entrevistas con los equipos identificados (cuestionario cualitativo)</li><li>Recopilación de datos de todos los sistemas dentro del alcance establecido</li></ul>	<ul style="list-style-type: none"><li>Realización del análisis de los datos recogidos durante la fase de descubrimiento utilizando las herramientas de Azure Migrate y apoyado por otras herramientas de análisis.</li><li>Evaluación de la complejidad y definición de las olas de migración y su prioridad</li></ul>	<ul style="list-style-type: none"><li>Enriquecer los informes incluyendo datos cualitativos obtenidos durante las diferentes entrevistas/workshops</li><li>Alinear el resultado con los requisitos y objetivos de la organización</li><li>Construir el caso de negocio para migración a Azure considerando los nuevos costes en Cloud teniendo en cuenta la información de <i>rightsizing</i></li></ul>
RESULTADO	Claro entendimiento de la preparación para Cloud que tiene la organización considerando múltiples ángulos y visión preliminar del coste	Conjunto de informes generados por las diferentes herramientas que detallan la preparación y ajuste para Azure	Análisis de coste y beneficios, informe de adopción, solución cloud recomendada, ruta de migración de las aplicaciones (Rs), olas de migración

MEDIANTE EL EMPLEO DE HERRAMIENTA NATIVAS DE MICROSOFT

## Assessment AZURE en la práctica (3/3)

### HERRAMIENTAS AZURE

 <p><b>CUESTIONARIOS DE EVALUACIÓN EMPRESARIAL</b></p>	 <p><b>AZURE MIGRATE</b></p>	
<p>Permiten identificar cual es la mejor estrategia de adopción de la nube, conocer la motivación del cambio e identificar los resultados empresariales esperados. Permitted identifying strengths and identifying and planning opportunities for improvement.</p>	<p>Proporciona un lugar único para almacenar los datos del inventario de activos de TI.</p>	
	 <p><b>ASSESSMENT TOOLS</b></p>	
	<p>Descubrimiento automatizado de activos que permite recopilar la información de los servidores, bases de datos y aplicaciones. Proporcionando datos de uso, compatibilidad, árbol de dependencias y comunicación entre servidores, proporcionando todo el detalle del funcionamiento de las cargas de trabajo</p>	<p>Evaluación y consolidación de los datos de portfolio recopilados, facilitando la planificación de la migración, validación del caso de negocio, identificación de recomendaciones (VM) y compatibilidad, estimación de costes en Azure (TCO integrado) y estrategia de migración</p>

## DEFINIENDO UN MARCO TEMPORAL PARA LA EJECUCIÓN DEL SERVICIO

# Assessment AZURE. Estimaciones de plazos

	Descubrimiento Tipo	Duración del Descubrimiento (semanas)*	Análisis y Generación de Informes (semanas)	Total (semanas)
Hasta 25 Servidores	Automatizado	4 a 5	1 a 2	5 a 7
De 26 a 100 Servidores	Automatizado	4 a 5	2 a 3	6 a 8
Más de 100 Servidores	Automatizado	4 a 6	4	8 a 10

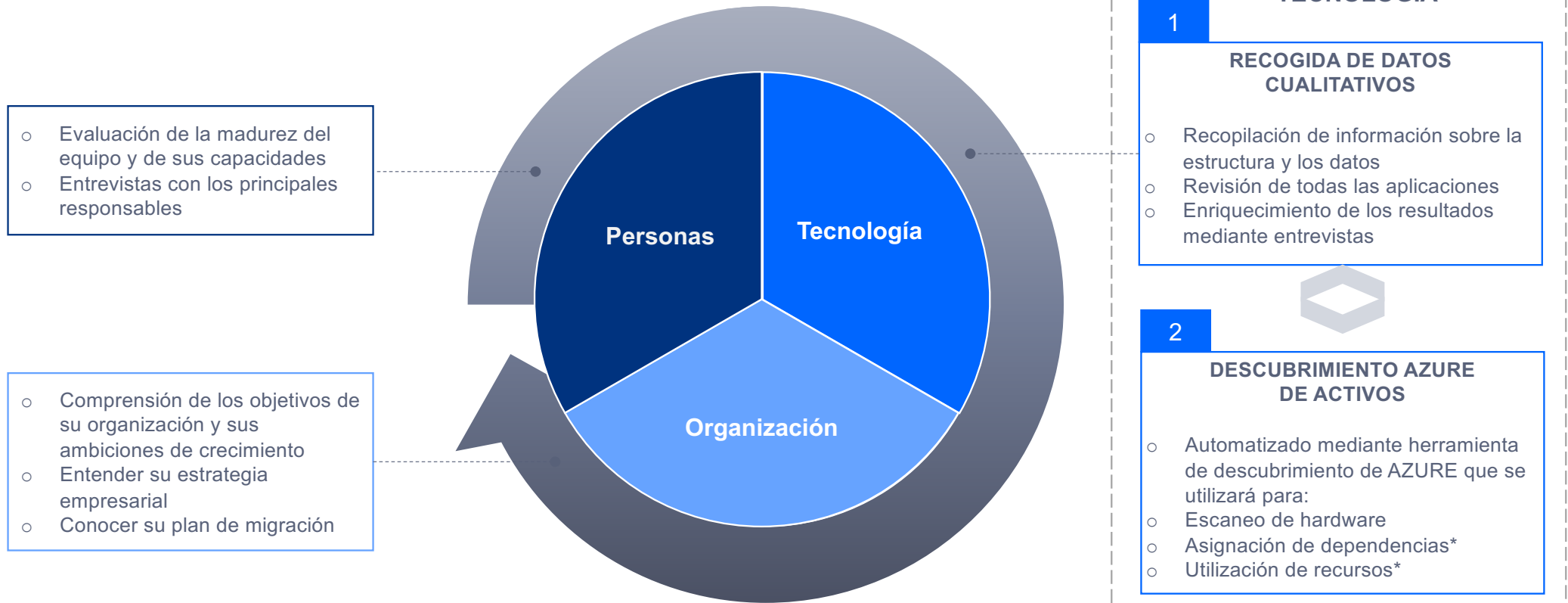
(\*) Esta duración incluye la instalación y configuración de los agentes para la recogida de datos, así como la configuración de Azure Migrate

(\*\*) Para un número de servidores muy superior a 100, podrá ser necesario incrementar el tiempo asignado al análisis e instalación

### CONSIDERACIONES:

- El tiempo de generación de informes y análisis no podrá comenzar hasta que se disponga de todos los datos necesarios. Cualquier solicitud de cambio que llegue después de este punto, requerirá de un esfuerzo no planificado para adaptar la nueva propuesta y también reiniciar el proceso de descubrimiento y toma de datos.
- Los plazos para el análisis y la elaboración de informes consideran que los problemas de calidad de los datos se han resuelto en la fase de descubrimiento. Cualquier problema de calidad de datos no resuelto en dicha fase, retrasará los plazos indicados en la tabla. (Se requiere un mínimo de 4 semanas para el análisis y la elaboración de informes)
- La duración de la fase de descubrimiento asume que los datos necesarios están disponibles y pueden ser proporcionados por parte del cliente. No obstante, Telefónica puede proporcionar asistencia y orientación cuando sea necesario.

## Descubrimiento (1/4)



## APOYÁNDONOS EN LA REALIZACIÓN DE WORKSHOPS

# Descubrimiento (2/4)

Área de Assessment	<b>Negocio</b>	<ul style="list-style-type: none"><li>○ Finanzas de TI</li><li>○ Estrategia de TI</li><li>○ Obtención de Beneficios</li><li>○ Gestión de Riesgos Empresariales</li></ul>	<b>Plataforma</b>	<ul style="list-style-type: none"><li>○ Aprovisionamiento informático</li><li>○ Aprovisionamiento de red</li><li>○ Aprovisionamiento de almacenamiento</li><li>○ Aprovisionamiento de bases de datos</li><li>○ Arquitectura de sistemas y soluciones</li><li>○ Desarrollo de aplicaciones</li></ul>
	<b>Personas</b>	<ul style="list-style-type: none"><li>○ Gestión de Recursos</li><li>○ Grado de madurez técnica</li><li>○ Gestión de la formación</li><li>○ Gestión del cambio organizativo</li></ul>	<b>Seguridad</b>	<ul style="list-style-type: none"><li>○ Gestión de la identidad y del acceso</li><li>○ Control de Detecciones</li><li>○ Seguridad de la infraestructura</li><li>○ Protección de datos</li><li>○ Respuesta a incidentes</li></ul>
	<b>Gobernanza</b>	<ul style="list-style-type: none"><li>○ Gestión del portfolio de aplicaciones</li><li>○ Gestión de proyectos y programas</li><li>○ Gestión de patrimonio digital</li><li>○ Gestión de licencias</li></ul>	<b>Operaciones</b>	<ul style="list-style-type: none"><li>○ Seguimiento del servicio</li><li>○ Supervisión del rendimiento de las aplicaciones</li><li>○ Gestión del inventario de recursos</li><li>○ Gestión de versiones/gestión de cambios</li><li>○ Informes y análisis</li><li>○ Continuidad de negocio/recuperación de desastres</li><li>○ Catálogo de servicios de TI</li></ul>

### OBJETIVOS

- Comprender dónde se encuentra su organización y como se prepara está para el viaje a Cloud.
- Identificar áreas de fortalezas y posibilidades de crecimiento desde una perspectiva de preparación para la Cloud.
- Crear un plan de acción para resolver las deficiencias identificadas, de modo que la organización pueda migrar a escala sin tener que hacer una pausa para resolver los problemas identificados.



REALIZANDO ENTREVISTAS ESPECÍFICAS CON LOS RESPONSABLES DE CADA UNIDAD DE NEGOCIO

## Descubrimiento (3/4)

	Ejemplo de Temas	Duración Estimada *
Función	<ul style="list-style-type: none"><li>o Estrategia Cloud y objetivos empresariales</li><li>o Preferencia Cloud</li><li>o Inversión planificada y costes actuales</li><li>o Período de tiempo y corte planificado</li></ul>	60 - 90 minutos
	<ul style="list-style-type: none"><li>o Resumen de aplicaciones</li><li>o Dependencias e integraciones de aplicaciones</li><li>o Hoja de ruta de aplicaciones</li></ul>	90 - 120 minutos
	<ul style="list-style-type: none"><li>o Requisitos de almacenamiento</li><li>o Requisitos de red y Backup.</li><li>o Procesos de escalamiento</li></ul>	45 - 60 minutos
	<ul style="list-style-type: none"><li>o Política de seguridad</li><li>o Clasificación de datos</li><li>o Normativas de datos y requisitos de cumplimiento</li></ul>	45 - 60 minutos
		<b>4 - 5,5 horas</b>

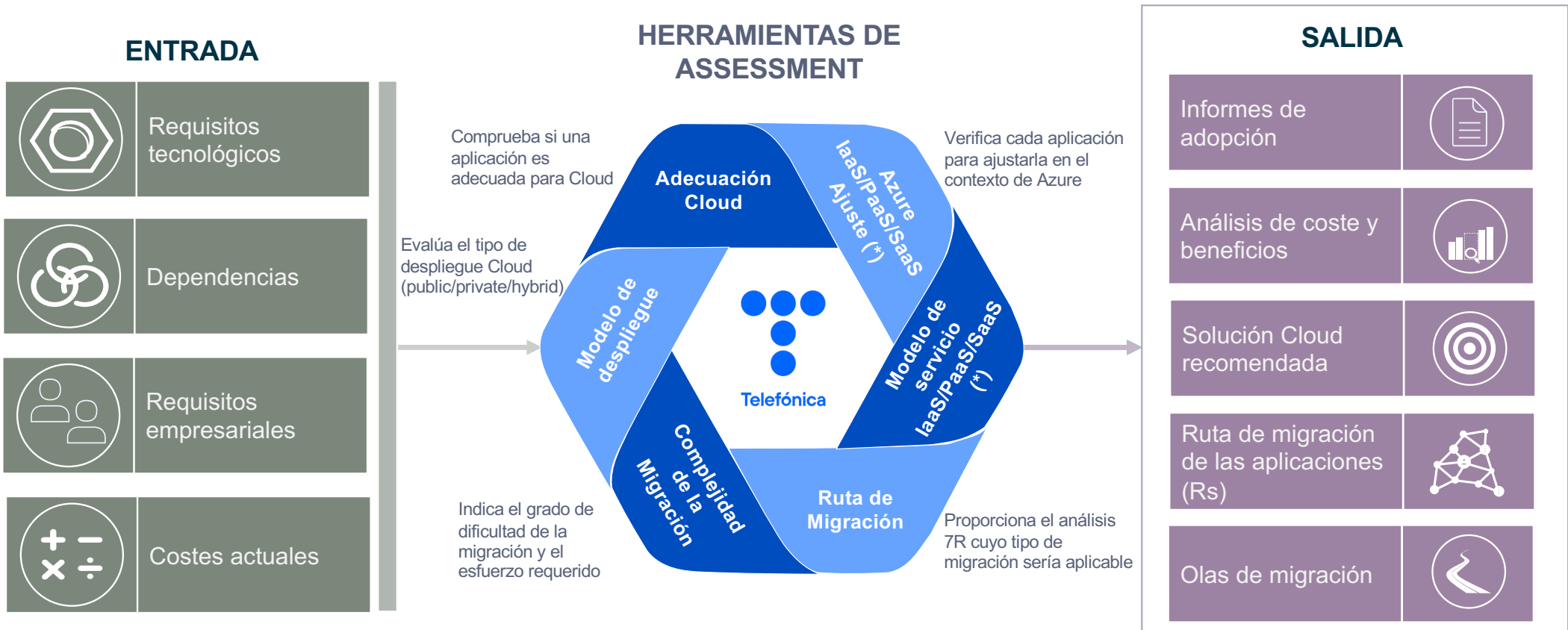
EMPLEANDO NUESTRO CUESTIONARIO DE ASSESSMENT

# Descubrimiento (4/4)

		Equipos de Gestión	Propietarios de la Aplicación	Equipo de Seguridad y Cumplimiento
Área de Assessment	Cualitativa	<ul style="list-style-type: none"> <li>○ <b>Criterios de Negocio</b></li> <li>○ Salida del centro de datos</li> <li>○ Fusión, adquisición o desinversión</li> <li>○ Reducción de gastos de capital</li> <li>○ Fin del soporte para tecnologías de misión crítica</li> <li>○ Respuesta a cambios en el cumplimiento normativo</li> <li>○ Nuevos requisitos de gobernanza de datos</li> <li>○ Reducción de interrupciones y mejora de la estabilidad de TI</li> <li>○ Reducir huella de carbono</li> </ul>	<ul style="list-style-type: none"> <li>○ <b>Migración</b></li> <li>○ Ahorro de costes</li> <li>○ Reducción de la complejidad técnica o del proveedor</li> <li>○ Optimización de las operaciones internas</li> <li>○ Aumento de la agilidad de negocio</li> <li>○ Preparación para nuevas capacidades técnicas</li> <li>○ Escalado para satisfacer las demandas del mercado</li> <li>○ Escalado para satisfacer las demandas geográficas</li> <li>○ Integración de una cartera de TI compleja</li> </ul>	<ul style="list-style-type: none"> <li>○ <b>Innovación</b></li> <li>○ Preparación para nuevas capacidades técnicas</li> <li>○ Creación de nuevas capacidades técnicas</li> <li>○ Escalado para satisfacer las demandas del mercado</li> <li>○ Escalado para satisfacer las demandas geográficas</li> <li>○ Mejores experiencias y compromisos de los clientes</li> <li>○ Transformación de productos o servicios</li> <li>○ Interrupción del mercado con nuevos productos o servicios</li> <li>○ Democratización y/o entornos de autoservicio</li> </ul>
	Aplicación	<ul style="list-style-type: none"> <li>○ Identificación de POC para aplicaciones en alcance</li> <li>○ Detalles de aplicaciones (p. ej., nombre, estado, función empresarial)</li> <li>○ Costes</li> </ul>	<ul style="list-style-type: none"> <li>○ Detalles de aplicación</li> <li>○ Detalles de Integración</li> <li>○ Detalles de Arquitectura</li> <li>○ Arquitectura</li> <li>○ Requerimientos Técnicos</li> <li>○ Requerimientos de Hardware</li> <li>○ Integraciones e inclusión en entorno</li> <li>○ Requerimientos de Rendimiento</li> <li>○ Integraciones y Dependencias</li> </ul>	<ul style="list-style-type: none"> <li>○ Nivel de cumplimiento de la app., validación y requisitos de red</li> <li>○ Nivel de clasificación CIA de la app.</li> <li>○ Requisitos de conformidad</li> <li>○ Requisitos de seguridad</li> </ul>
	Coste	<ul style="list-style-type: none"> <li>○ Costes de mantenimiento actuales a nivel de ap.</li> <li>○ Costes de operaciones actuales a nivel de ap.</li> </ul>	<ul style="list-style-type: none"> <li>○ Coste total de la infraestructura de la aplicación</li> <li>○ Coste total de la licencia de la aplicación</li> <li>○ Coste total de mantenimiento de la aplicación</li> <li>○ Coste total de otros conceptos de la aplicación</li> </ul>	<ul style="list-style-type: none"> <li>○ N/A</li> </ul>
	Infraestructura	<ul style="list-style-type: none"> <li>○ N/A</li> </ul>	<ul style="list-style-type: none"> <li>○ Identificador de servidor único para cada servidor involucrado utilizado por la aplicación</li> <li>○ Detalles del servidor</li> </ul>	<ul style="list-style-type: none"> <li>○ N/A</li> </ul>
	Acceso y privilegios	<ul style="list-style-type: none"> <li>○ N/A</li> </ul>	<ul style="list-style-type: none"> <li>○ N/A</li> </ul>	<ul style="list-style-type: none"> <li>○ Necesarios en caso de utilizar herramientas</li> <li>○ Accesos Infraestructura</li> <li>○ Accesos de Red</li> </ul>

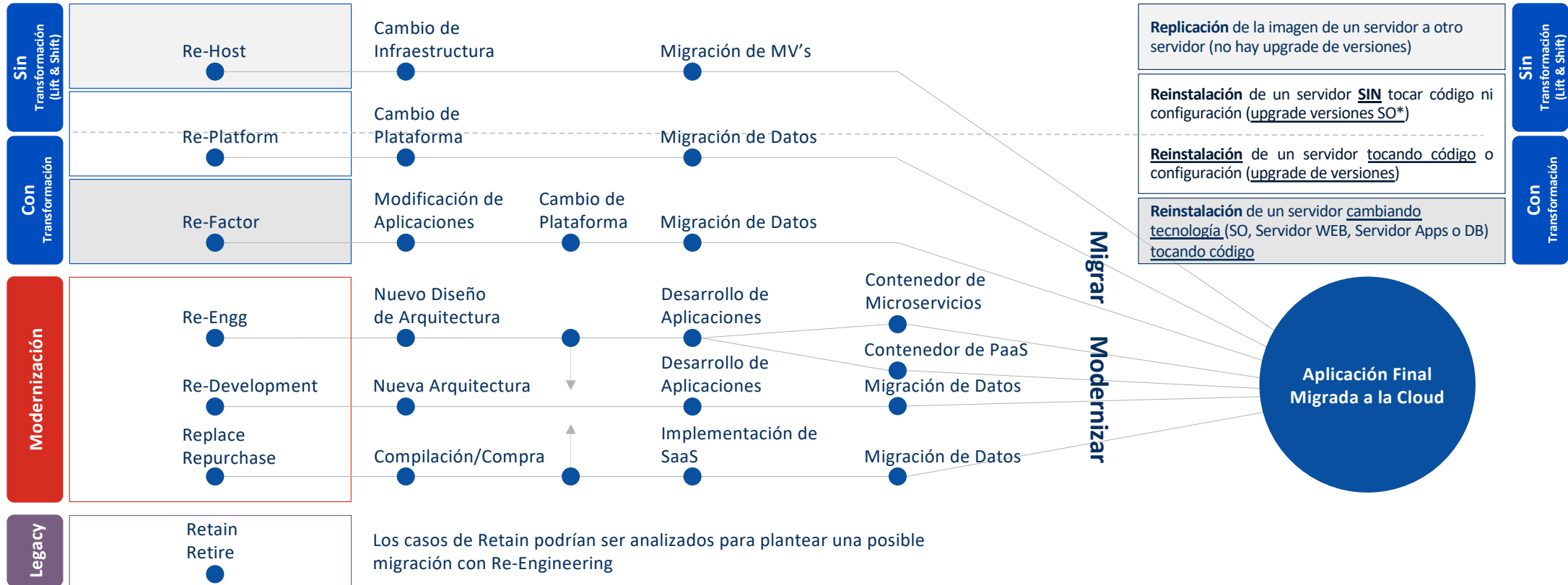
IMPULSADO POR EL EMPLEO DE UN FRAMEWORK VALIDADO QUE GENERA AUTOMÁTICAMENTE PARTE DE LOS INFORMES

## Análisis (1/2)



PROPORCIONANDO EL DETALLE DE LA MEJOR OPCIÓN DISPONIBLE PARA SU ADOPCIÓN CLOUD

# Análisis (2/2)



**Sin Transformación (Lift & Shift):** Sin cambios o sin transformación de las aplicaciones. Propensión elevada a la automatización. (\*) Sobre entornos existentes (prePROD/dev) en infraestructura del cliente a migrar.

**Con Transformación :** Transformación profunda del código/configuración/prueba de las aplicaciones. Actualización técnica / estandarización. Propensión mediana a la automatización.

**Modernización:** Nuevo desarrollo / nueva escritura / nueva arquitectura en tecnología Cloud nativa o sustitución por SaaS. Nuevos proyectos/programas. No candidata a la migración inmediata. Propensión baja a la automatización.

ELABORANDO UN INFORME DETALLADO, BASADO EN LOS RESULTADOS Y AJUSTADO POR NUESTROS EXPERTOS

## Documentación

		DESCRIPCIÓN	CONTIENE			
Informes de adopción		Evaluación del grado de preparación de la organización para la adopción del cloud	Evaluador de estrategias de adopción de la nube	Fortalezas, gaps y propuesta de acciones	Evaluación y preparación para la migración (SMART)	
Análisis de coste y beneficios		Análisis de coste-beneficio de la adopción AZURE	Análisis de Costes On Prem	Análisis de Costes AZURE		
Solución Cloud recomendada		Estado actual de la infraestructura	Inventario de servidores	Información uso (CPU/RAM/storage) (**)	Stack Technology	Factibilidad IaaS/PaaS/SaaS (*)
Ruta de migración de las aplicaciones (Rs)		Análisis de qué aplicaciones mover a AZURE	Migración Recomendada	Análisis 7Rs	Estimación esfuerzo migración	
Olas de migración		Clasificación de las aplicaciones en olas	Olas de Migración Propuestas			



2022 © Telefonica Cyber Security & Cloud Tech S.L.U. and Telefónica IoT & Big Data Tech S.A. All right reserved.

The information disclosed in this document is the property of Telefónica Cybersecurity & Cloud Tech, S.L.U. ("Telefónica Tech") and/or any other entity within Telefónica Group and/or its licensors. Telefónica Tech and/or any Telefonica Group entity or Telefónica Tech's licensors reserve all patent, copyright and other proprietary rights to this document, including all design, manufacturing, reproduction, use and sales rights thereto, except to the extent said rights are expressly granted to others. The information in this document is subject to change at any time, without notice.

Neither the whole nor any part of the information contained herein may be copied, distributed, adapted or reproduced in any material form except with the prior written consent of Telefónica Tech.

This document is intended only to assist the reader in the use of the product or service described in the document. In consideration of receipt of this document, the recipient agrees to use such information for its own use and not for other use.

Telefónica Tech shall not be liable for any loss or damage arising out from the use of the any information in this document or any error or omission in such information or any incorrect use of the product or service. The use of the product or service described in this document are regulated in accordance with the terms and conditions accepted by the reader.

Telefónica Tech and its trademarks (or any other trademarks owned by Telefonica Group) are registered service marks.