



Portafolio de servicios

Journey to Cloud



Entendemos las necesidades de tu compañía

Por eso nos encargamos de crear y diseñar soluciones, servicios, soporte, consultoría y administración de soluciones tecnológica que generen valor a tu negocio.

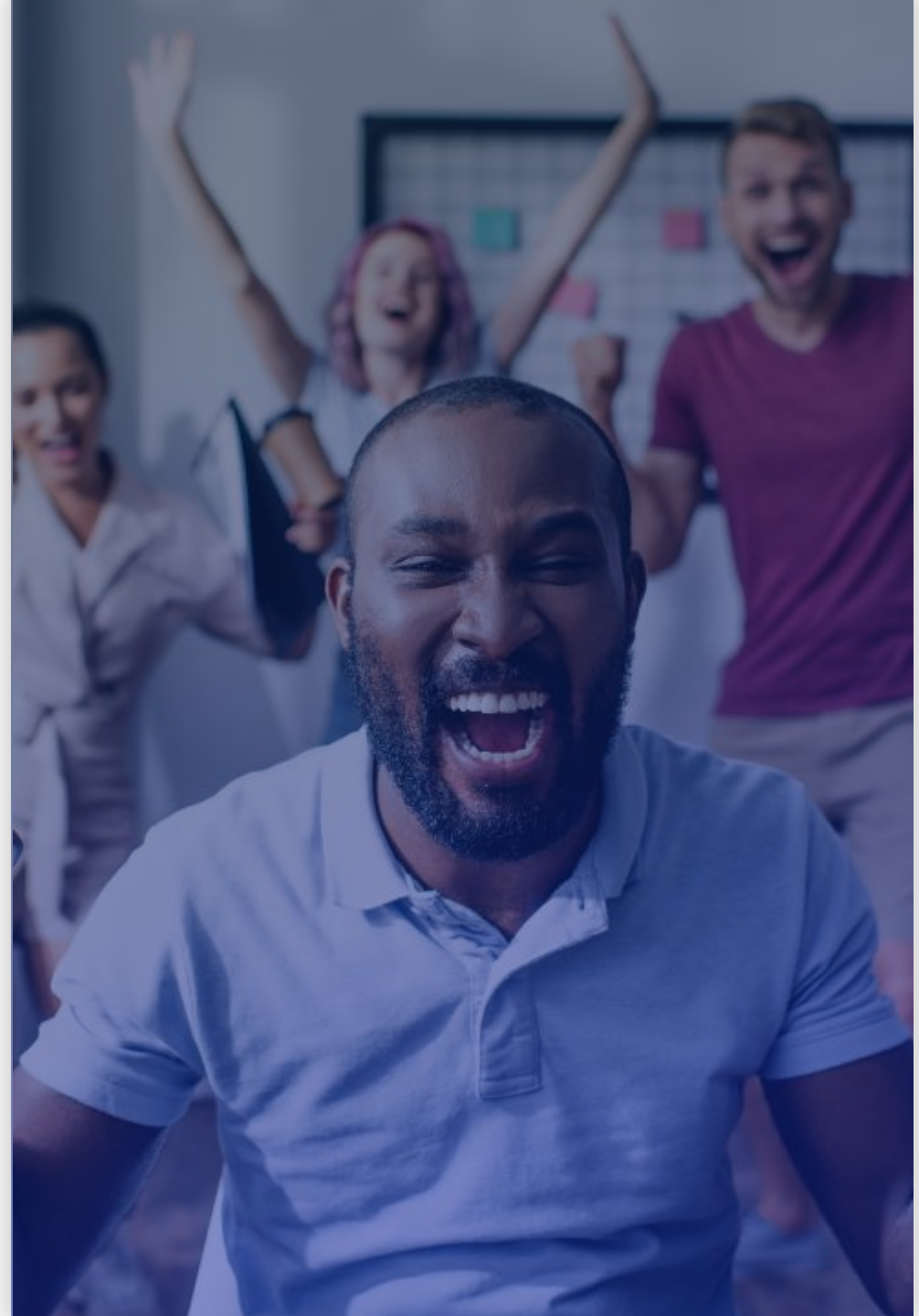
¡Adaptamos la tecnología a tu empresa a través de soluciones integradas!

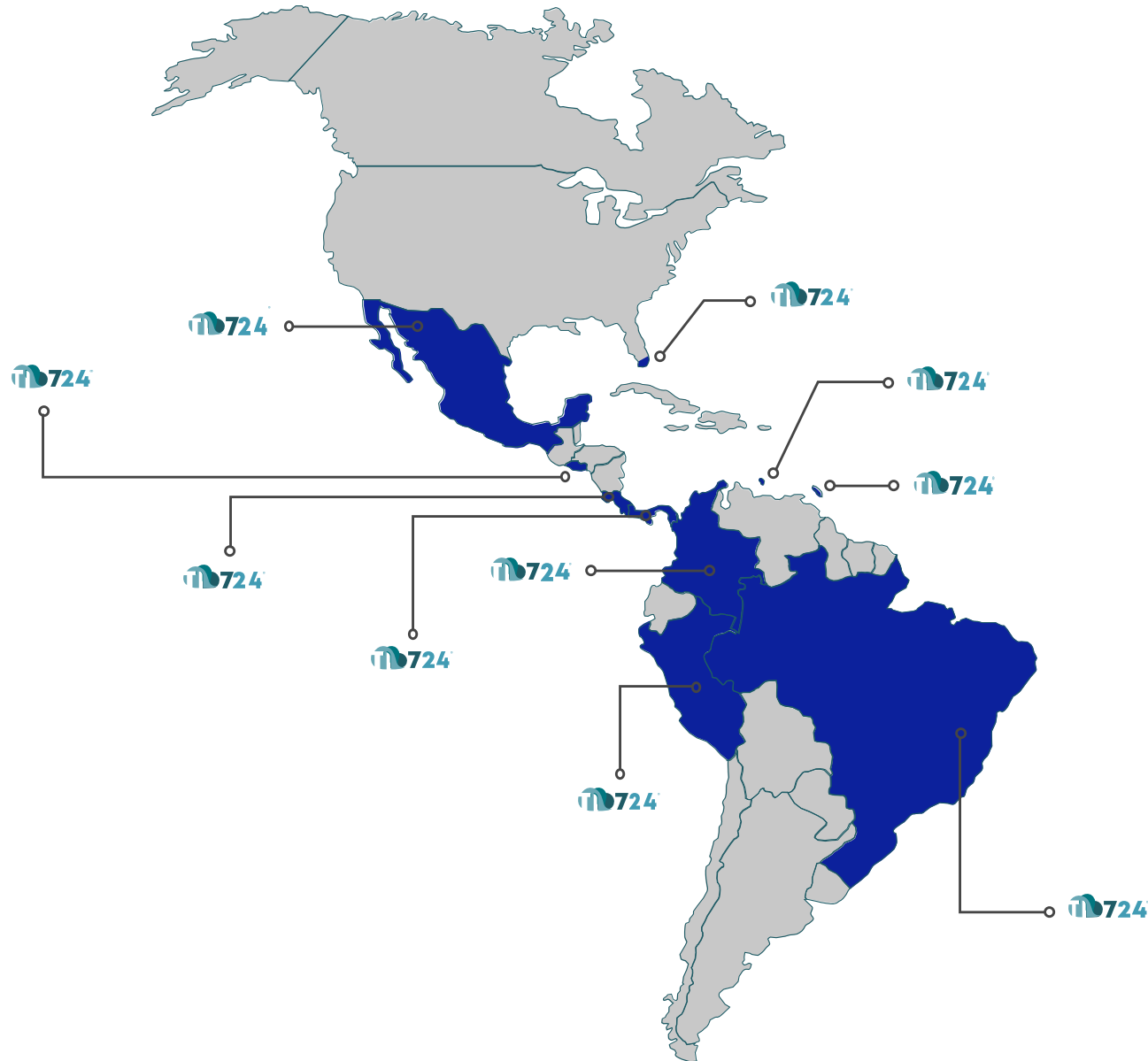


Un equipo comprometido

Profesionales altamente calificados, de amplia experiencia y gran trayectoria en el mercado de tecnología, con el objetivo de brindarte tranquilidad y la seguridad de tener tu entorno con la tecnología apropiada, actualizada y adaptada a las necesidades de tu empresa.

Nos enfocamos en proveer excelencia, es por esto que contamos con un equipo de trabajo experimentado, talentoso y comprometido con cada uno de tus servicios.





Hemos impactado en todo el mundo



+1000

Proyectos implementados
con éxito



Somos el mejor lugar para trabajar

En nuestros 10 años nos hemos convertido en una de las empresas más destacadas de la región por nuestros servicios y soluciones que son capaces de transformar la vida de las compañías y de las personas.

Estamos emocionados y orgullosos de compartir una noticia extraordinaria: ¡hemos obtenido la certificación de **Great Place to Work!**, y entre las 293 organizaciones certificadas en Colombia, logramos obtener el **puesto #10** en la categoría de hasta 300 colaboradores.



+130

Colaboradores hacen parte de TI724

+15

Colaboradores son mayores de 50 años



Nº 10



Beneficios de la transformación digital “cloud-powered”

Durante el 2021 como resultado de la inversión de la transformación digital, existen 5 mejoras en los negocios en los cuales:



33%

Mejoras en rentabilidad

27%

Mejoras en speed to market

22%

Mejoras en satisfacción clientes

22%

Mejoras en eficiencia operacional

20%

Mejoras en ahorros de costos



LATAM y Cloud son compatibles

En este año un gran porcentaje de compañías en Latinoamérica tendrán previsto invertir en servicios cloud por sus beneficios de flexibilidad, eficiencia, entre otros.

Además, en el 2023 se prevé que de las 5000 principales empresas de Latam:

35%

Se centrarán en los resultados comerciales.

50%

Desarrollarán nuevas aplicaciones enfocadas en la UX.

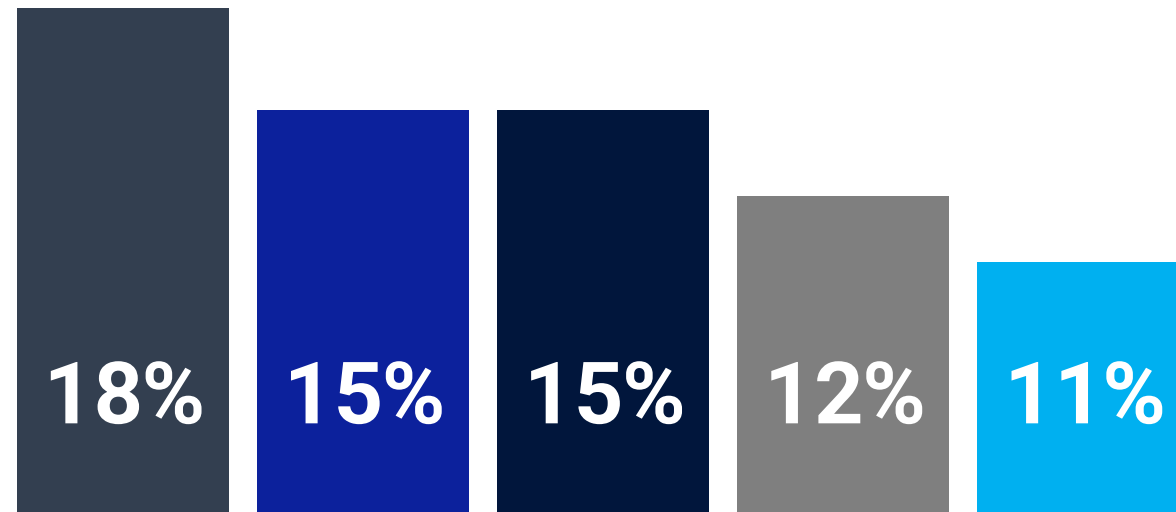
46%

Automatizará sus procesos de negocios.



Las industrias viajan a la nube

Varios mercados están adoptando las soluciones en la nube a nivel global, entre las instituciones se destacan:

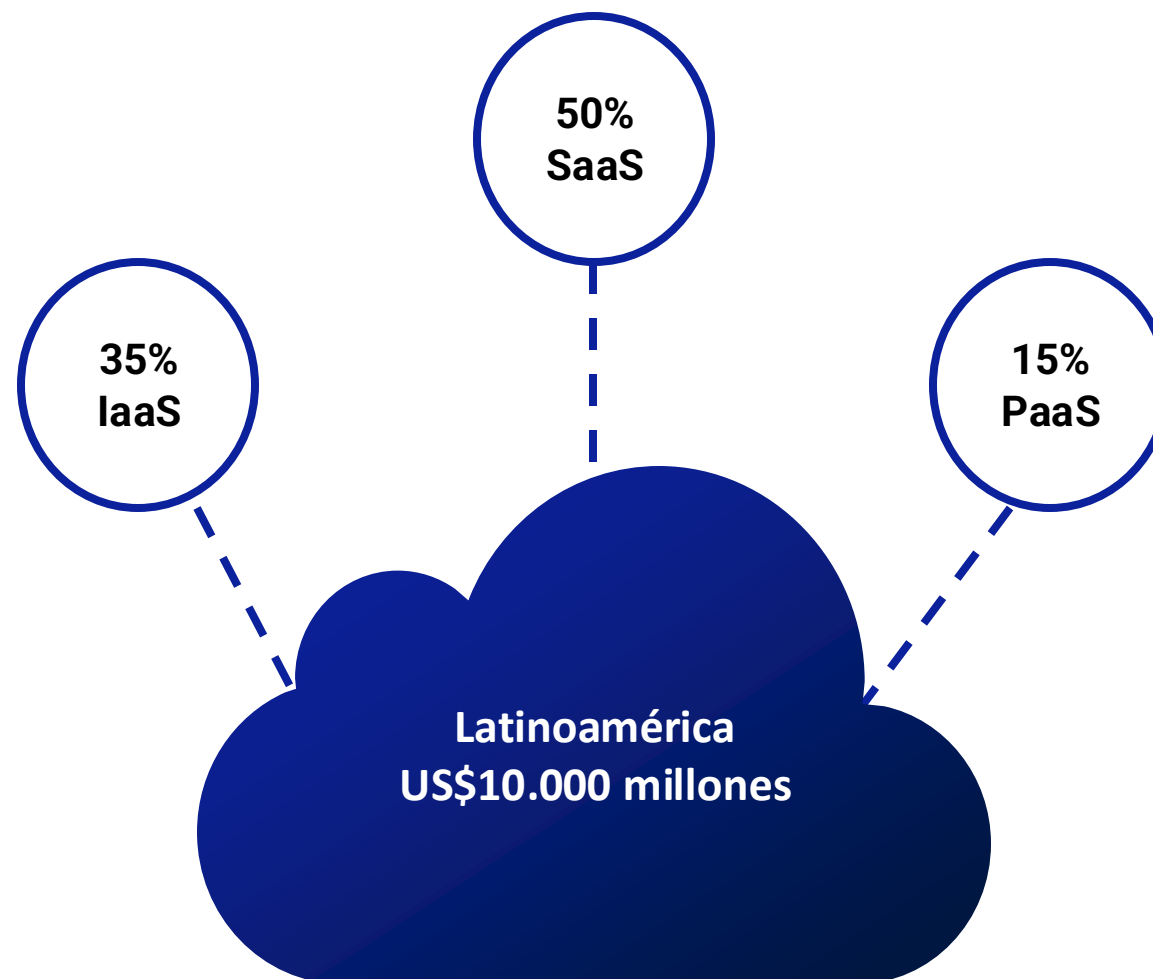


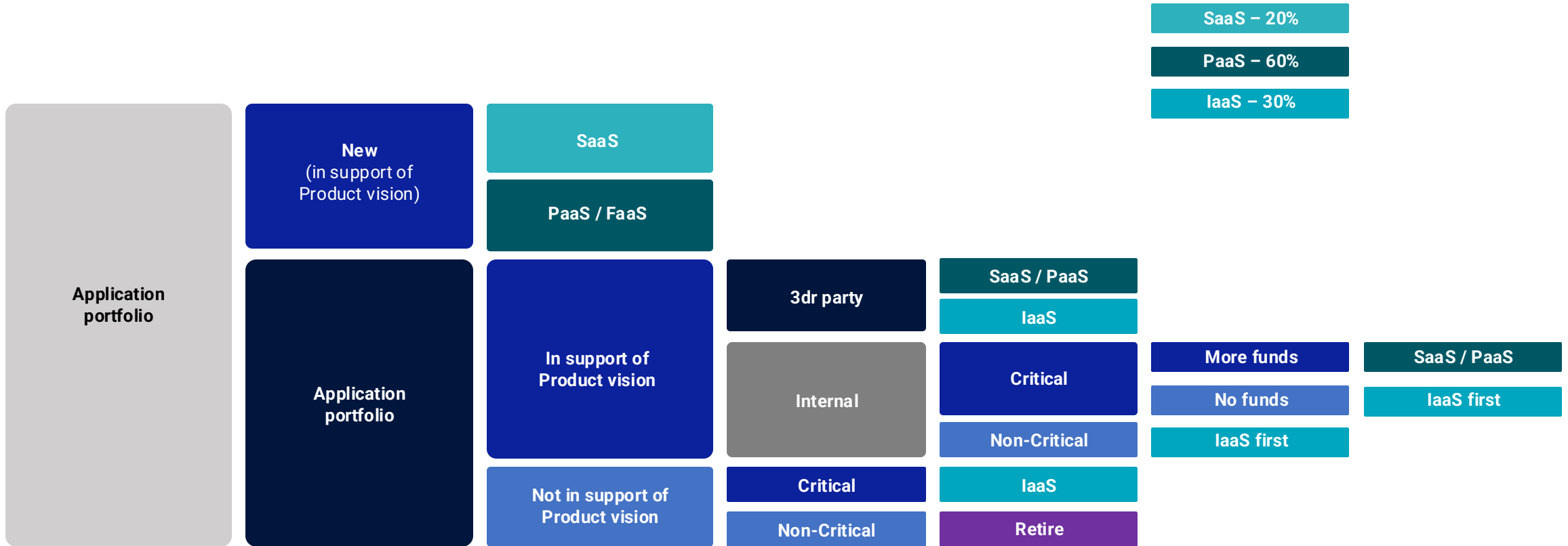
- Financiero
- TI y Telecomunicaciones
- Salud
- Retail
- Manufactura



Mayor crecimiento en Latinoamérica

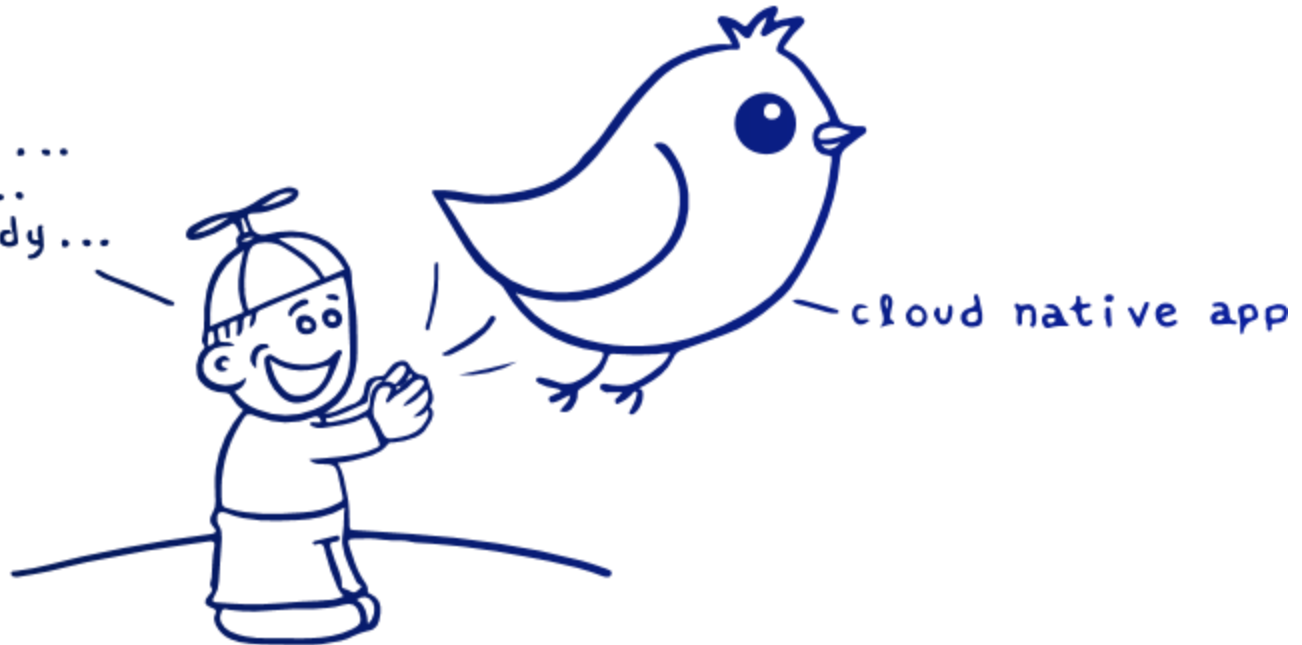
La inversión de los servicios en nube ira incrementando, de acuerdo con Boston Consulting Group, la estimación económica será aproximadamente de US\$10.000 millones, dividiéndose de la siguiente forma:





Startups Journey to Cloud

rails scaffold...
heroku deploy...
fly little buddy...



Repatriación de la nube, ¿Por qué ocurre?



Conceptos erróneos
sobre cloud



Falta de
planificación



Falta de criterio definido
y medible de éxito



Modelos de
migración
Lift and Shift de impacto
negativo



Falta de habilidades de
TI u operativos



Debes tener

En cuenta

1

Los retos actuales que sugieren las infraestructuras legadas, requieren de un tratamiento especial, para que la transformación sea exitosa

2

Contemplando los siguientes componentes en orden de criticidad



Conectividad

Costos

Interdependencias

Seguridad

Aplicaciones cliente servidor

Desempeño

Visibilidad

Susceptibilidad a transformación

Sensibilidad a la latencia



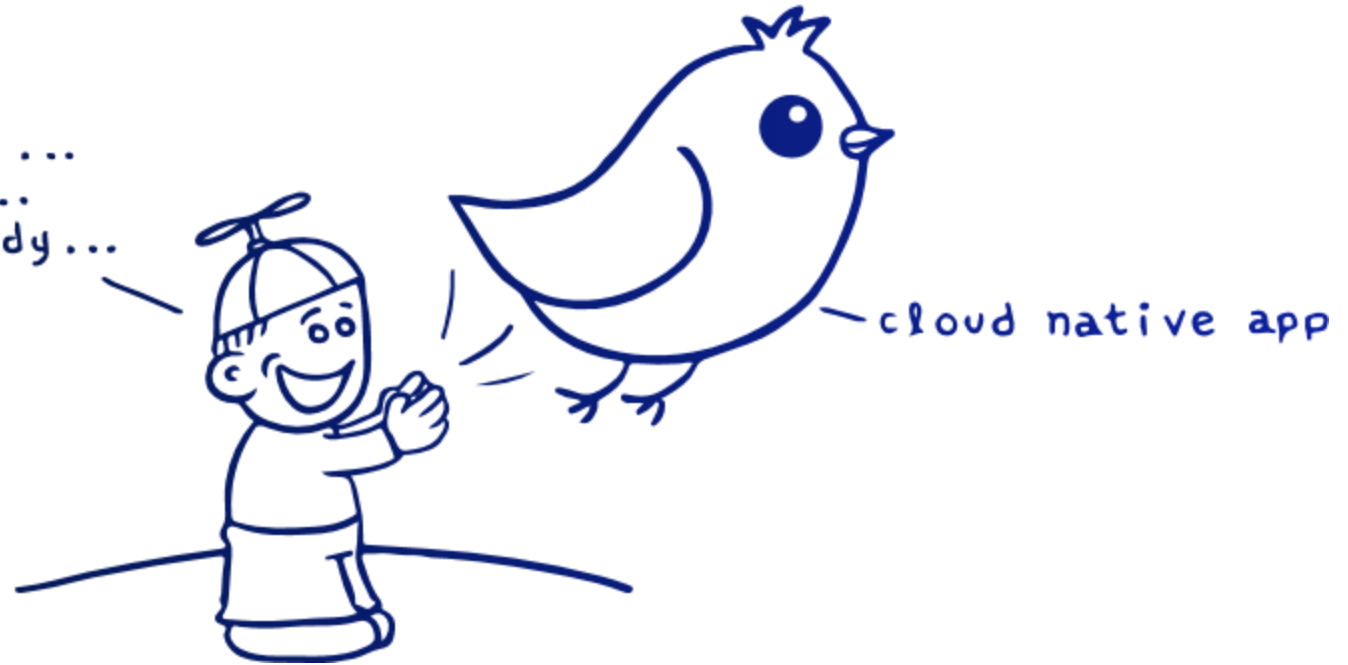
The background is a dark blue gradient with faint, semi-transparent icons: a hand pointing at a cloud with a downward arrow, and a cluster of hexagons. The word 'Posible' is centered in a large, white, sans-serif font.

Posible

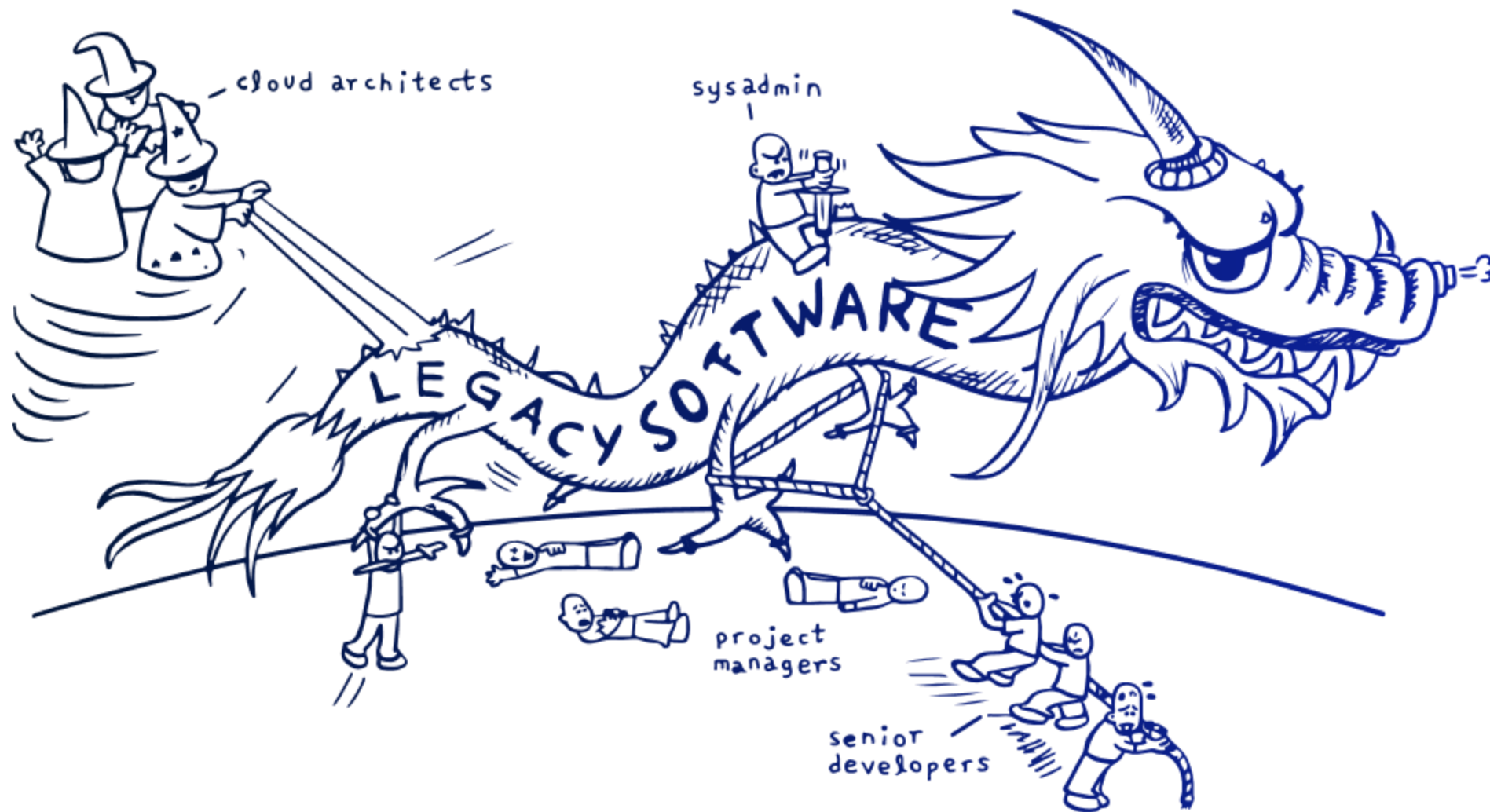


Startups Journey to Cloud

rails scaffold...
heroku deploy...
fly little buddy...



The Enterprise Journey to Cloud



Visión de la nube 2024



Mayor adopción de la nube híbrida



Mayor enfoque en la seguridad y privacidad de los datos



Mayor uso de inteligencia artificial y aprendizaje automático en la nube



Mayor adopción de soluciones de nube multi-nube



Mayor atención a la sostenibilidad y eficiencia energética de las soluciones de nube:

Con la creciente preocupación por el impacto ambiental de la tecnología, se espera que las soluciones de nube se centren cada vez más en la sostenibilidad y eficiencia energética, utilizando fuentes de energía renovable y tecnologías más eficientes para reducir su impacto ambiental.



4 razones para repatriar en cloud

1

Aumentar el control sobre los costes

2

Optimizar el rendimiento

3

Aumentar la visibilidad y el control en general

4

Abordar los problemas relativos al gobierno y la protección de los datos

El hecho de sacar algunas de las cargas de trabajo de las nubes públicas hiperescalares no tiene porqué implicar descontento, sino la necesidad de reubicar ciertas cargas de trabajo a un entorno más eficiente.



Nuestra propuesta de migración a la nube



La nube es un estado
Ideal de pago por
consumo



Requiere de fases
ordenadas y precisas



Permitiendo la
transformación
escalonada de los
modelos actuales de
infraestructura



Transformándose en
modelos vanguardistas
basados en servicios



¿Cómo lo hacemos?

Metodología

La metodología de implementación propuesta incluye planificación, ejecución o implementación, monitoreo y control, y cierre del proyecto. Estas etapas se desarrollan bajo los estándares PMI (Project Manager Institute) y basados en el "Estándar para la Dirección de Proyectos" (ANSI).

Se propone la ejecución del proyecto en las fases que se muestran a continuación:



Diseño y planeación

- Revisión de inventario de activos
- Exploración de interdependencias
- Análisis de capacidades
- Dimensionamiento inicial "Lift and shift"
- Construcción de plan de trabajo
- Construcción del modelo operativo

Implementación

- Conectividad base, canales, sd-wan, extensión de redes
- Aprovisionamiento de infraestructura base "lift and shift"
- Aprovisionamiento de servicios Gateway (NAS, SD-WAN, EXTENDERS, PERIMETRO)
- Extensión de redes
- Implementación de herramientas de migración
- Solución de BCDR

Migración

- Migración de ambientes no sensibles a latencia
- Migración de ambientes sensibles a latencia con sus dependencias
- Implementación de solución de virtualización para aplicaciones cliente servidor
- Migración de aplicaciones cliente servidor
- Materialización del "lift and shift"
- Operacionalización de servicios infraestructura

Transformación

- Transformación de aplicaciones susceptibles
- Disminución de infra base
- Transición a modelo de servicios (20% SaaS 60% PaaS 30% IaaS aprox)
- Operacionalización de nuevos modelos





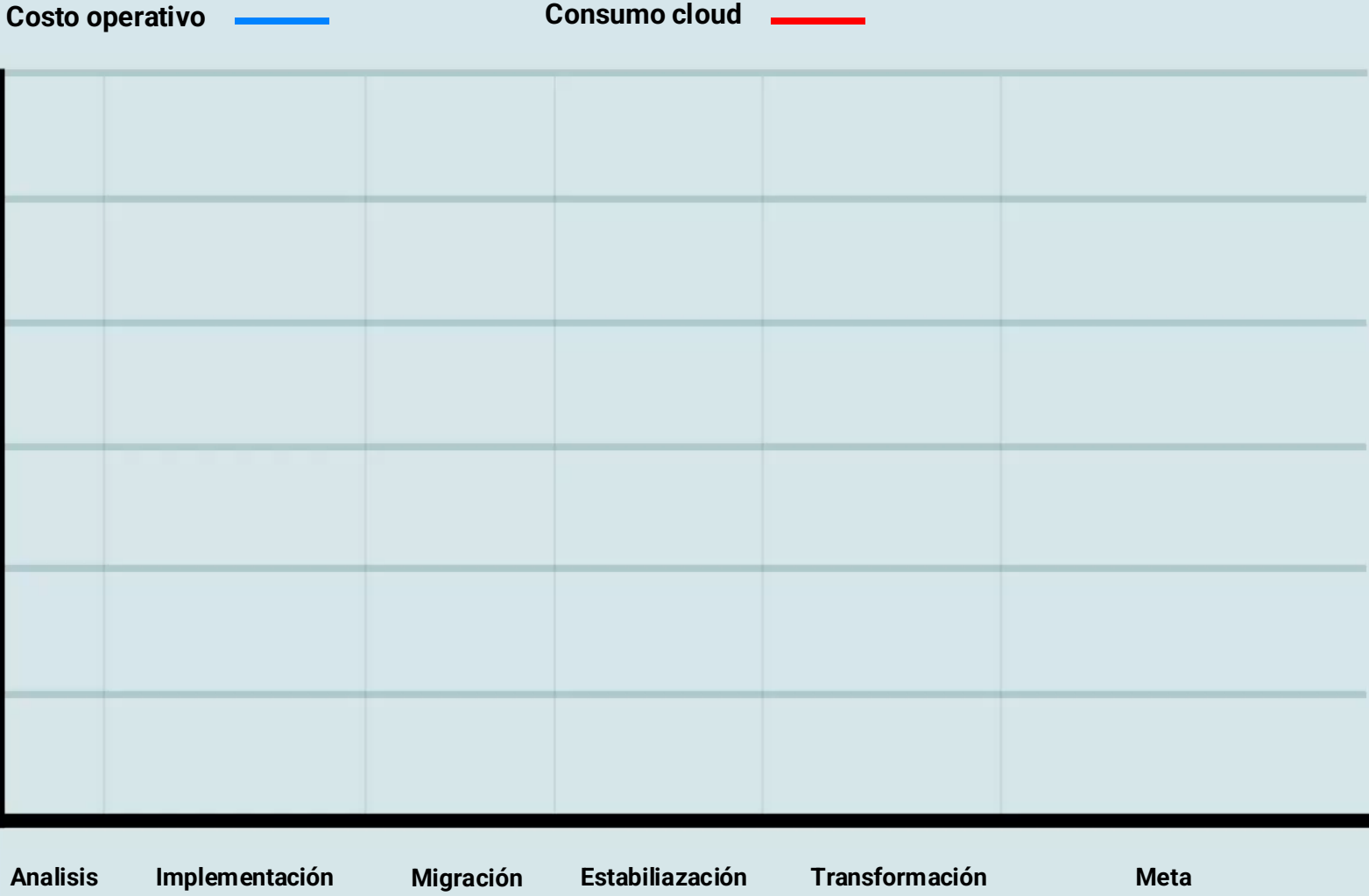
TI724.com

The background is a dark blue gradient with faint, semi-transparent icons. At the top center is a cloud icon with a downward-pointing arrow. Below it is a network of interconnected hexagons. On the left, a hand is shown interacting with one of these hexagons. The word 'Sostenible' is centered in a large, white, sans-serif font.

Sostenible



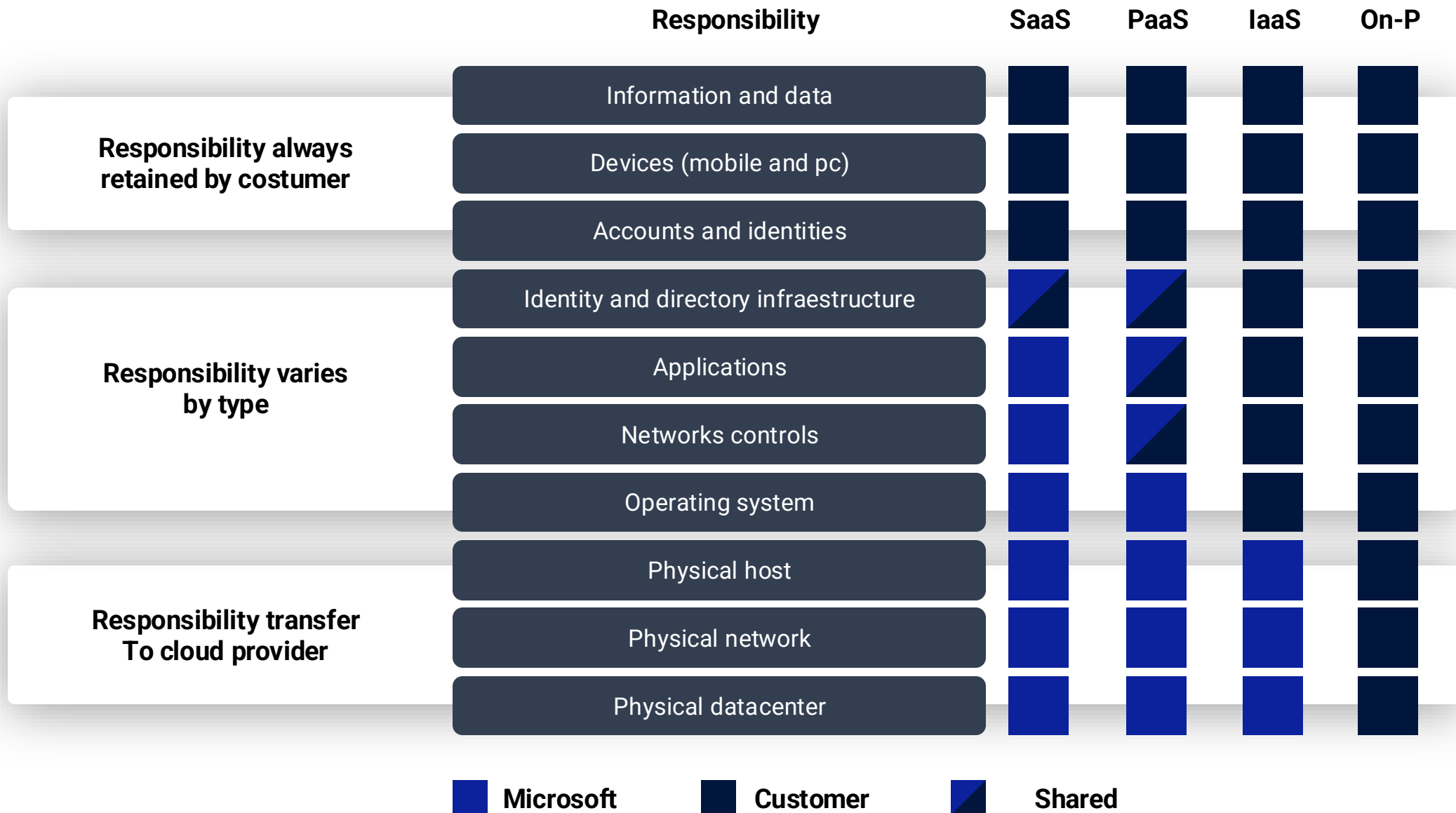
Costos durante el proyecto



Responsabilidad operativa

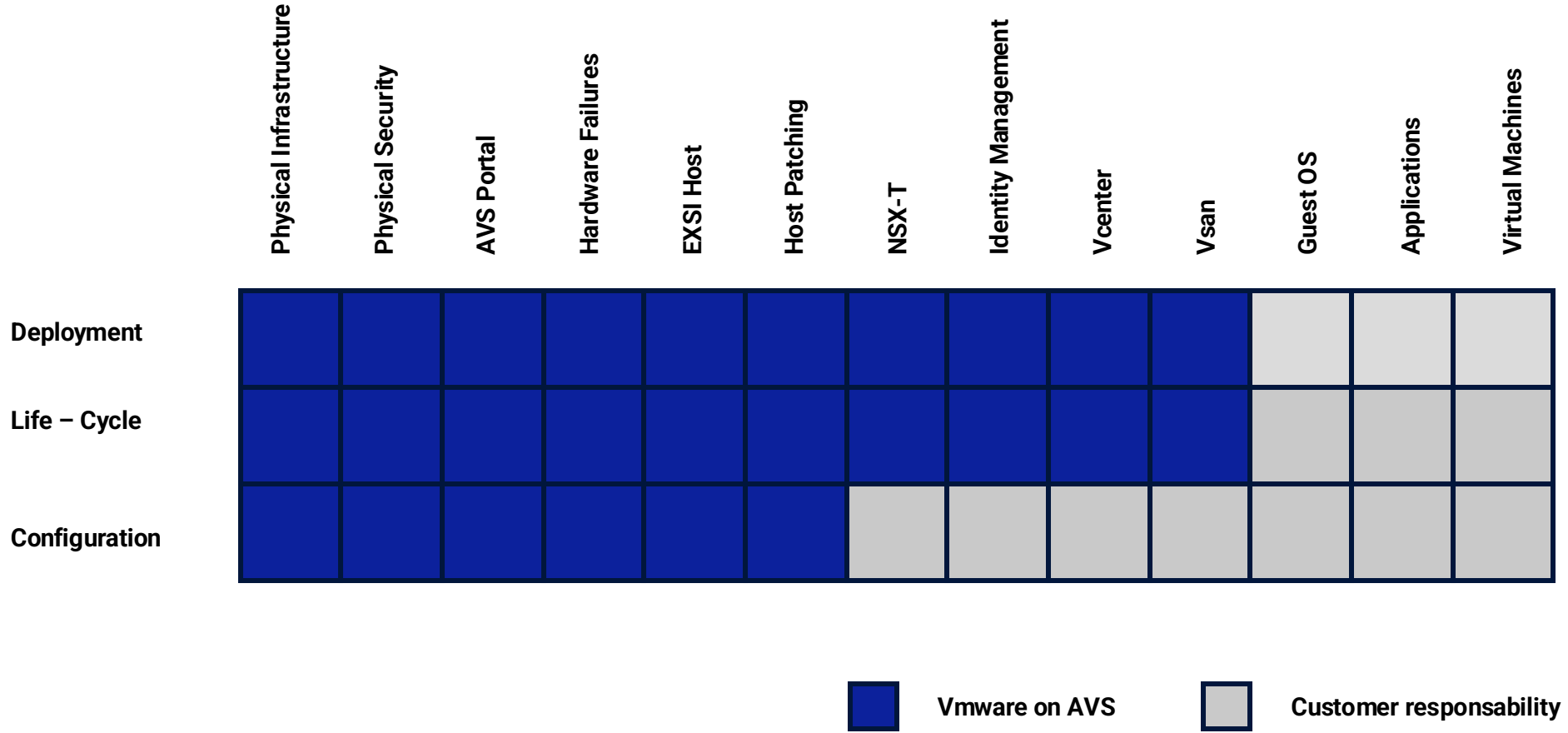


Transformación operativa



■ Microsoft
 ■ Customer
 ▣ Shared





Responsability matrix	Customer	Skytap	Azure
Customer data	●		
Application	●		
Operating system	●		
Networking (Lan/Wan)	●		
Compute (Hypervisor)		●	
Storage		●	
Networking		●	●
Hardware & Datacenters			●



Use cases

Data center extension

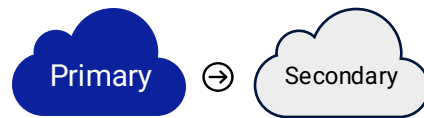


Footprint expansion /
On-demand capacity

Virtual Desktops &
Published Apps

Test/Dev

Disaster recovery



New DR

Replace existing DR

Complement existing DR

Cloud migrations



Application specific

Data center wide

Infrastructure refresh

Next generations apps



Application modernization

New application build-out

Hybrid applications



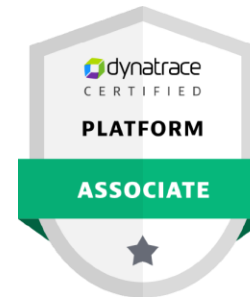


Nuestras certificaciones



Microsoft
Partner

- Silver Data Platform
- Silver Application Development
- Gold Cloud Platform
- Silver Cloud Platform
- Silver Windows and Devices



Aliados tecnológicos

A través de nuestros aliados, aseguramos que nuestro trabajo supere y cumpla tus expectativas en soluciones de TI.



vmware®
by Broadcom


CISCO™

HITACHI

SONICWALL®

aws

 Microsoft

veeam

aruba

 dynatrace

 paloalto®
NETWORKS



Casos de éxito





Banca



Banco de la República
Somos el banco central de Colombia



Comunicaciones



Educación



Colegio Nuestra Señora del Rosario



Pontificia Universidad Javeriana
Bogotá

Servicios



Salud



Manufactura y comercialización



Transporte



Servicios y logística



Gobierno



Alcaldía de Medellín
Distrito de
Ciencia, Tecnología e Innovación



GOBERNACIÓN DE ANTIOQUIA



ALCALDÍA MAYOR
DE BOGOTÁ D.C.

SECRETARÍA DE
MOVILIDAD



FUERZA AEROSPACIAL
COLOMBIANA



Hacienda

CREG Comisión de Regulación
de Energía y Gas

Retail



Otros

Grupo
nutresa

indra

GRUPO
PROCAPS



elCOLOMBIANO



A background image showing three people in a meeting. A woman on the left is shaking hands with a man in the center, who is also shaking hands with a man on the right. They are all smiling and looking at each other. In the background, there is a whiteboard with a pie chart and some sticky notes. The entire image has a blue tint.

¡Gracias!





10
#AÑOSINNOVANDO

Great
Place
To
Work®

