

ADVANCED  
SUITE FOR  
MICROSOFT  
DYNAMICS

ADAX<sup>®</sup> 

RETAIL & DISTRIBUTION

BY

TVH  
CONSULTING

The ERP expert



L'ERP dédié à la distribution spécialisée



# Un ERP dédié à la distribution multicanal

- Dotée de son propre centre de Recherche et Développement, TVH Consulting s'appuie sur son savoir-faire métier pour développer en 2004 une solution ERP verticalisée nommée ADAX Suite. Certifiée « Certified for Microsoft Dynamics » (CfMD) depuis 2010, Microsoft garantit ainsi la pérennité d'ADAX Suite et sa conformité aux normes techniques de développement Microsoft.
- Propriété intellectuelle de TVH Consulting, nous faisons évoluer techniquement et technologiquement nos applications métiers en fonction de vos besoins et ce, pour accompagner votre transformation digitale. Disponible en version On-Premise et dans le Cloud, offrez-vous avec ADAX Suite l'évolutivité, la sécurité et la disponibilité de vos données en un clic sur votre ordinateur, smartphone ou tablette.

ADOSSÉ À LA TECHNOLOGIE

## Microsoft Dynamics 365™ for Finance and Operations



ADVANCED SUITE  
FOR MICROSOFT DYNAMICS



Technologie Microsoft



Certification  
Microsoft Dynamics



Déploiement ERP  
à l'international



Co-LABoration

COOP



LIFE SCIENCES



RETAIL &  
DISTRIBUTION



CPG & FOOD

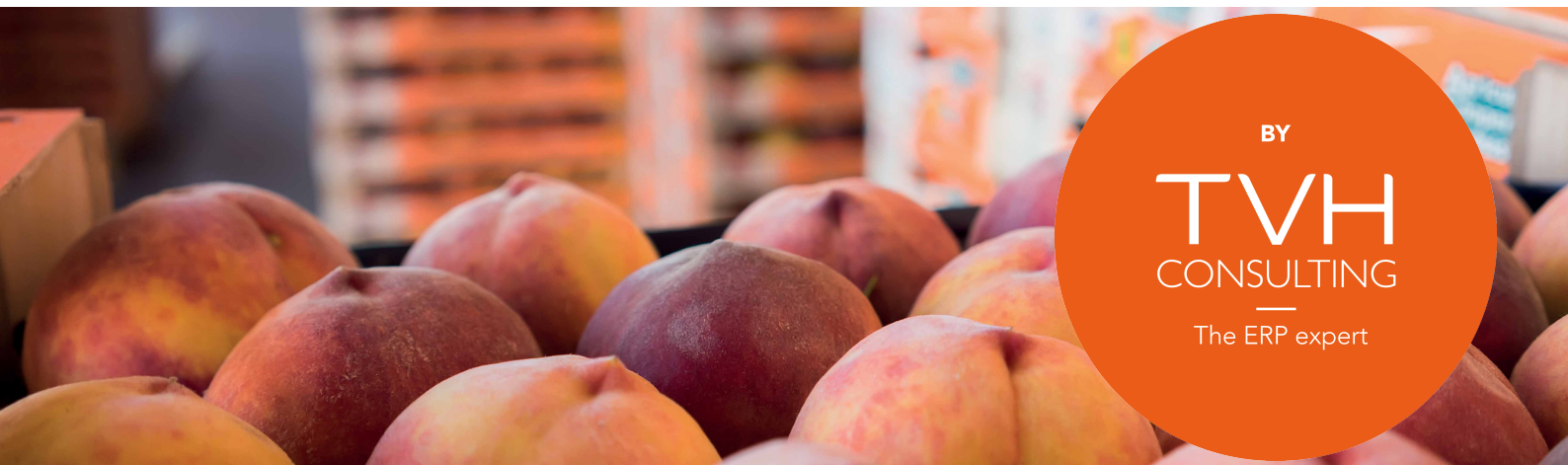


SUPPLY CHAIN



# Les enjeux de la distribution spécialisée

Négociants BtoB et BtoC, fournisseurs de matériaux de construction, fabricants tels que les détaillants, les véricités/VADistes, les pure players et les grossistes, il est plus qu'impératif de revoir vos process métier et multiplier vos canaux de vente. Le E-commerce et M-commerce sont notamment des canaux de vente que vous devez de plus en plus considérer. Face à cette transformation digitale, Cloud, Big Data, IoT, quel outil vous permet de contrôler au mieux votre business multicanal de A à Z ?



## 4 enjeux métiers pour la distribution spécialisée et le retail BtoBtoC

### Face à une multiplication de l'offre banalisée, comment vous différenciez-vous ?

Des produits ou une offre de services personnalisés/sur-mesure vous permettant de répondre à des consommateurs toujours plus exigeants et volatils et de pratiquer des prix de ventes plus élevés. La possibilité de personnaliser vos produits notamment à travers des configurateurs fera la différence lors du choix du consommateur.

### Comment augmenter vos ventes additionnelles et ainsi maximiser le panier client ?

La segmentation de votre base de données (CRM) est essentielle pour augmenter le panier Client grâce aux campagnes d'up-selling, down-selling et cross-selling. La personnalisation de votre message est primordiale et se réalise aussi notamment à l'aide des appareils mobiles géo-localisés, des campagnes d'e-mailing ciblées ou des achats en ligne personnalisés (retargeting). Le client répond davantage aux offres personnelles. Cela augmentera considérablement l'efficacité promotionnelle et le taux de conversation.

### Quelle stratégie de fidélisation mettez-vous en place pour vos clients ?

Ces instruments de rétention (programme fidélité, carte cadeaux) sont incontournables pour un meilleur marketing au sein de votre point de vente. Cette visibilité 360° multicanal vous permettra une meilleure réactivité et un calcul de votre ROI plus précis.

### Le développement international, une réelle opportunité pour votre stratégie d'entreprise ?

Il est important d'anticiper la structure de votre SI, celui qui saura vous accompagner lors d'une croissance nationale ou internationale. La vision en temps réel de vos ventes en mode synchronisé ou désynchronisé entre la centrale et les magasins vous permet une forte réactivité face à la centralisation d'une volumétrie importante de vos données dans un outil unique.

# Un système d'information répondant à la distribution multicanal

ADVANCED  
SUITE FOR  
MICROSOFT  
DYNAMICS

## ADAX

### RETAIL & DISTRIBUTION

#### L'ERP dédié à la distribution spécialisée

La solution métier ADAX Retail & Distribution combine tous les aspects de la distribution multicanal dans un seul et même outil.

Elle offre aux distributeurs spécialisés BtoB ou BtoC et fabricants tels que les détaillants, les véricités/VADistes, les pure player, les grossistes, la possibilité d'améliorer leurs process et multiplier leurs canaux de vente.

Face à la transformation digitale, Cloud, Big Data, IoT, quel outil aujourd'hui vous permet de contrôler d'un coup d'œil votre business multicanal de A à Z ?



#### Restez compétitif par la connaissance client

et développez davantage de produits et de services personnalisés, « sur-mesure » grâce aux données du CRM issues du Big Data et outils de machine learning.



#### Révolutionnez votre secteur

avec un outil ERP flexible et évolutif au cœur de votre transformation numérique : lancement de nouveaux produits, e-commerce, nouveaux canaux et qui vous accompagnera à l'international



#### Pilotez l'ensemble de votre chaîne logistique

à tous les niveaux : prévisions, approvisionnement, production, entrepôt et transport pour garantir un haut niveau de service exigé par vos clients



#### Accélérez votre chiffre d'affaires

en optimisant l'up-selling/cross-selling sur le panier moyen de vos clients via des outils d'aide à la vente et ce, sur tous les canaux physiques et digitaux.

# Un référentiel « Métier » riche et adaptable

- Structure multi-sociétés et multi-sites (sociétés, sites, entrepôts, magasins, points de vente, terminaux encaissements)
- Employés magasins (habilitations, sécurité)
- Multilingues (40 langues) et multi-législations (36 législations)
- Flux inter-sociétés
- Catalogue des produits et services avec classifications par famille
- Gammes et assortiment déclinés par typologie de magasin

**AU FORUM  
DU BATIMENT**

Plus proche, plus pro



« Il y a 3 ans, nous avons constaté que notre SI existant était trop limité pour absorber notre développement et avons décidé de le remplacer. Depuis 2009, notre choix s'est porté sur l'ERP ADAX, que nous avons acquis dans sa globalité (achats, ventes, stocks, finance et bientôt CRM), à l'exception de la fabrication. »

**Philippe Bodin,**  
*Responsable des systèmes d'information  
Au Forum du Bâtiment*



# Alliance entre une solution ERP majeure et les besoins métiers



## LOGISTIQUE ET TRANSPORT

Disposer d'une organisation logistique performante

- Module WMS complet
- Structure entrepôt interne ou prestataire (3PL)
- Multi-niveaux de contenants
- Etiquettes contenants (SSCC, Ean128)
- Missions logistiques via terminaux RF
- Flux de réception / rangement
- Algorithme de rangement
- Règles et classes de stockage
- Contraintes de stockage
- Préparation, chargement et expédition
- Gestion de la pénurie, arbitrage
- Contrats et services transport
- Tournées de transport
- Chemins de transport (groupage, dégroupage)
- Pré-facturation transporteur



## APPROVISIONNEMENTS ET GESTION

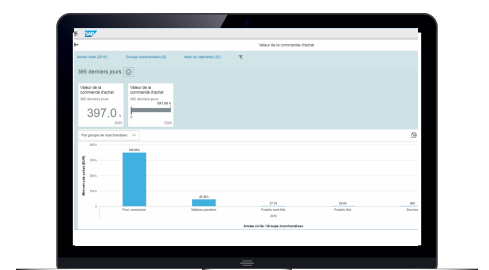
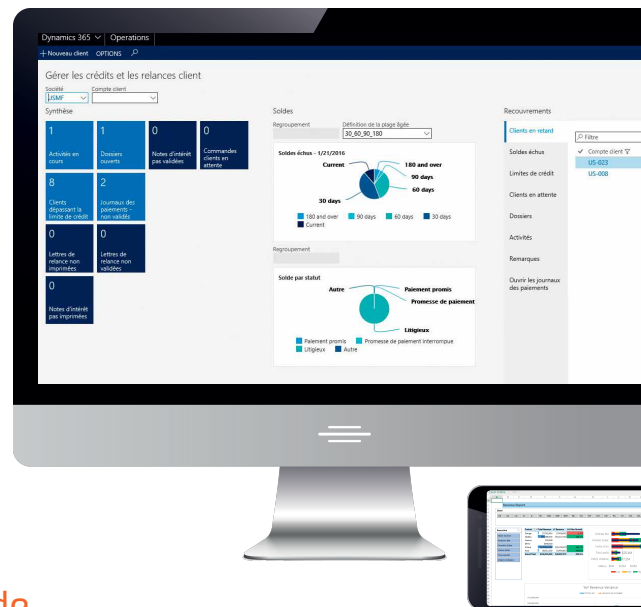
Maîtriser les coûts de revient sur toute la chaîne de valeur

### PLANIFICATION ET APPROVISIONNEMENTS

- Prévisions de vente
- Planification long/moyen/court-terme
- Flux Inter-sociétés
- Moteur tarifaire paramétrable
- Contrats fournisseurs
- Accords : remises arrière et participations publicitaires
- Suivi des coûts complets d'achat (dossier de frais d'approche)
- Fabrication, assemblage

### CONTRÔLE DE GESTION

- Composants paramétrables du prix de revient complet
- Analyse d'écart (budget, production, standard, etc.)
- Outil d'élaboration et de simulation des prix de vente





Tout est possible avec ADAX Retail & Distribution, interfacez les outils externes que vous utilisez déjà. Cette solution intégrée multi-devices vous permet de collecter toutes vos données dans un seul et unique système d'information.



## BACK-OFFICE CENTRAL

### Optimiser l'expérience utilisateur en magasin

- Publication des référentiels, paramètres et transactions de la centrale vers les canaux de vente
- Catalogue produits et services centralisés ou déclinés par canal
- Category management : gammes et assortiments par typologie de magasins
- Multi-conditionnements, codes-barres, étiquettes produits et rayons
- Hiérarchies/groupements clients (multi-niveaux) à date
- Moteur tarifaire paramétrable (dégradation tarifaire) par canal
- Offres commerciales type Campagnes, Promotions, Mix & Match, Gratuités
- Packs et kits commerciaux
- Ventes additionnelles (up, cross et down-selling)
- Remises en cascade ou cumul, prix nets, prix de vente consommateur
- Programmes fidélité
- Ordres de réapprovisionnement Centrale et magasins
- Dossiers de réclamations, retours clients



## FRONT-OFFICE MAGASINS

### Offrir une grande flexibilité à vos magasins

- Modes de paiement, coupons, cartes d'achat
- Points fidélité
- Habilitations opérateurs magasins
- Terminaux point de vente fixes ou mobiles (tablette), connectés et/ou déconnectés
- Opérations logistiques en point de vente
- Vente comptoir
- Clôtures et relevés caisses



## OUTILS D'INTÉGRATION

- Moteur de communication et de synchronisation entre centrale et canaux de vente (points de vente, sites Web, etc.)
- Moteur d'interface pour les EDI
- Messages EDI (EDIFACT) produits, clients, fournisseurs et transporteurs
- SAS d'intégration des messages entrants (commandes, etc.)
- Mise en quarantaine et traitement des messages en erreur
- Portail Intranet et Extranet
- Moteur de Workflow et pistes d'audit
- Outils de reporting métiers et financiers

# ADAX<sup>®</sup>

## RETAIL & DISTRIBUTION

### Les 8 points forts de la solution

1. La personnalisation d'un front office pour la vente comptoir
2. L'utilisation d'un outil unique au niveau groupe, pour gérer les magasins, la distribution, la finance et la logistique
3. La gestion simplifiée de vos ventes multicanal avec le suivi stock en temps réel
4. Le suivi financier des comptes clients (quel que soit le mode d'achat)
5. Un outil accompagnant la croissance de votre entreprise et son chiffre d'affaires
6. L'évolution et l'adaptation des processus internes pour répondre aux enjeux de l'entreprise
7. Un ERP flexible et évolutif pour développer vos ventes en France, comme à l'étranger
8. Un ERP dédié au retail et au développement des ventes

Nos clients contribuent à l'évolution de notre solution

AU FORUM  
DU BATIMENT  
Plus proche, plus pro

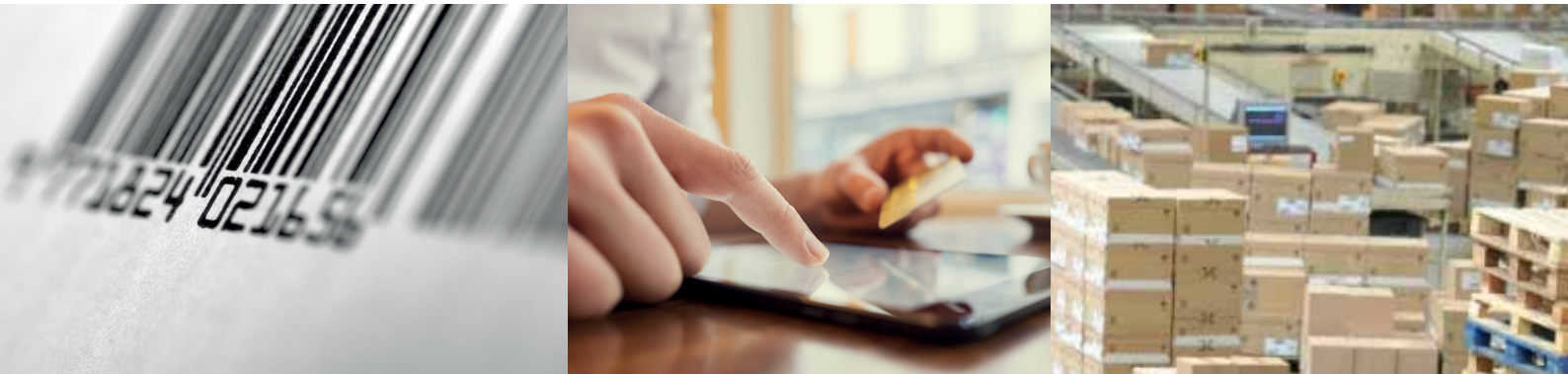
RAJA  
N°1 EUROPÉEN DE L'EMBALLAGE

SAINT MACLOU





**Au Forum du Bâtiment choisit ADAX Retail & Distribution pour placer son système d'information au cœur de sa stratégie de croissance.**



## Portrait

Au Forum du Bâtiment est un groupe indépendant fondé en 1991, spécialisé dans la distribution de matériel de quincaillerie, plomberie, sanitaires, chauffage, électricité ainsi que de l'outillage et de la fourniture industrielle.



## Enjeux

- Tisser rapidement un réseau de magasins sur toute la France
- Gérer des volumes importants (nombre de références, colis, etc.)
- Assurer un suivi des coûts de revient optimal
- Fournir un service de qualité aux clients professionnels



## ADAX Retail & Distribution

Une capacité incontestable pour accompagner une forte croissance, s'adapter aux spécificités métiers et prendre en compte les exigences de la distribution multicanal.

« Nous avons 4000 clients en compte mais aussi 2000 clients de passage. C'est sans compter les commandes par des canaux plus traditionnels comme le fax ou le téléphone. Les ventes s'orientent de plus en plus vers le multi-canal. S'agissant de la « vente comptoir » (canal de distribution principal), TVH Consulting a répondu à un besoin d'efficacité optimale, c'est-à-dire servir rapidement le client tout en appliquant les règles de l'entreprise. Le résultat a été immédiat. Nos vendeurs vendent encore plus ! Nous sommes très satisfaits d'ADAX Suite, c'est un très bon ERP qui bénéficie d'une excellente intégration et répond bien aux nouveaux enjeux de notre entreprise, il nous permet d'envisager l'avenir avec sérénité »

**Philippe Bodin,**  
*Responsable des systèmes d'information*

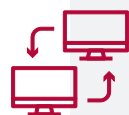


# TVH Consulting, éditeur de la solution ADAX Suite

**TVH**  
CONSULTING  
—  
The ERP expert



**UN SUPPORT DÉDIÉ**  
24H/24



**UNE OFFRE CLOUD**  
« SUR-MESURE »



**UNE ÉQUIPE**  
INTERNATIONALE

[tvhconsulting.com](http://tvhconsulting.com)  

Créée en 2003, TVH Consulting est une société internationale indépendante spécialisée dans le conseil, la mise en œuvre, l'intégration et l'hébergement des solutions ERP majeures du marché : SAP et Microsoft Dynamics. Nos experts vous accompagnent sur vos problématiques métiers et votre stratégie d'entreprise à long-terme. Moyennes ou grandes entreprises (ETI, PME) dans les secteurs tels que l'agroalimentaire, les coopératives agricoles, la distribution spécialisée, les fournisseurs de la grande distribution, la chimie-pharmaco-cosmétologie, la gestion à l'affaire et l'industrie manufacturière, nous comprenons vos spécificités.

# “Un seul engagement : la réussite de votre projet ERP”

**Ahmed Mahcer,**

Président du directoire, TVH Consulting

## Un savoir-faire métier

Avec plus de 500 projets réussis à travers l'expérience de nos experts métiers, notre ambition a toujours été de concilier la performance de votre SI et vos enjeux business.



AGROALIMENTAIRE  
ET FOURNISSEURS GMS



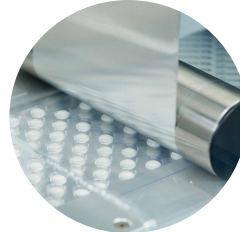
COOPÉRATIVES  
AGRICOLES



INDUSTRIE  
MANUFACTURIÈRE



GESTION À L'AFFAIRE  
ET SERVICES



PHARMACEUTIQUE,  
COSMÉTIQUE ET  
CHIMIE



RETAIL  
& DISTRIBUTION

## Des références significatives

Fleury Michon - Florette - Saint-Maclou - Bébé9 - Cap Seine - Acolyance - Charvet - Raja - Manutan - Ball Aerocan - Société des Bains de Mer de Monaco - Inmac Wstore - Au forum du bâtiment



Microsoft Dynamics 365™  
for Finance and Operations



## TVH Consulting est éditeur\* et intégrateur\*\* de solutions ERP

Une double compétence qui s'inscrit dans notre volonté forte de conserver une totale indépendance vis-à-vis des deux éditeurs.

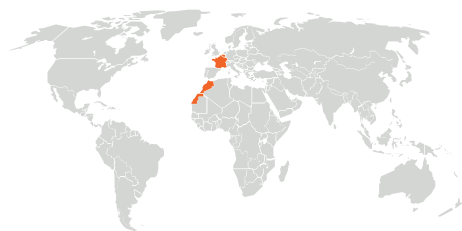


## Des solutions certifiées



# TVH CONSULTING

The ERP expert



[tvhconsulting.com](http://tvhconsulting.com)



## SIÈGE SOCIAL

TVH Consulting  
22 rue Guynemer B.P. 112  
78601 Maisons Laffitte  
Cedex  
T. +33 (0)1 34 93 17 27  
F. +33 (0)1 34 93 49 49

## Agence de Toulouse

8 esplanade Compans  
Caffarelli  
31000 Toulouse  
T. +33 (0)5 62 30 50 58  
F. +33 (0)5 62 30 50 00

## Agence de Lyon

Immeuble Sirocco  
5 allée des Séquoias  
69760 Limonest  
T. +33 (0)4 78 66 84 24  
F. +33 (0)4 72 52 95 85

## Agence de Lille

253 boulevard de Leeds  
59777 Lille  
T. +33 (0)3 28 53 58 41  
F. +33 (0)3 28 53 57 50

## Agence de Nantes

1 avenue des Jades  
CS 73837  
44338 Nantes  
T. +33 (0)2 51 82 81 81

## BELGIQUE

### Agence de Bruxelles

Park Atrium  
Kolonienstraat 11  
B-1000 Bruxelles  
T. +32 2 517 710  
F. +32 2 571 6500 1

### Agence de Willebroek

Business Park Rivium  
Antwerpsesteenweg 45  
B-2830 Willebroek  
F. : +33 (0)3 28 53 57 50

## MAROC

### Agence de Casablanca

Bâtiment Shore 13  
1100 Boulevard Al Qods –  
Quartier Sidi Maârouf  
20270 Casablanca  
T. + 212 529 014713