



---

## **Funcionamiento del informe – Power BI Audit**

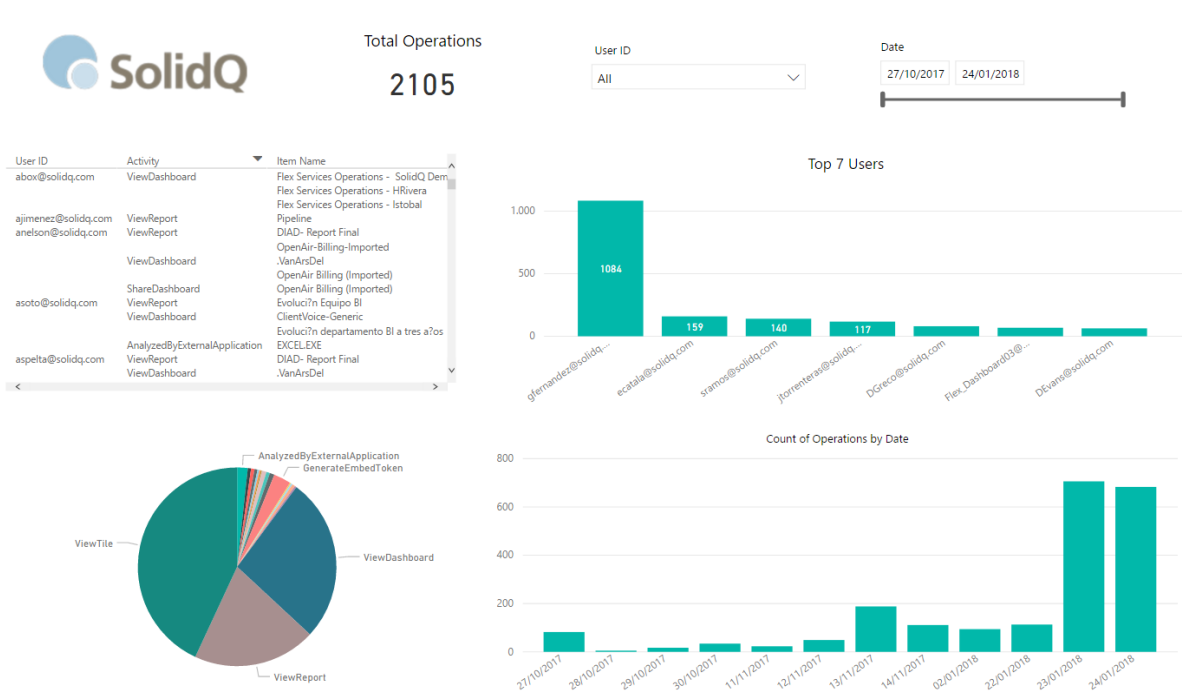
## Introducción

El siguiente documento describe el informe de Power BI realizado con los datos de Auditoría obtenidos de las acciones que realizan los usuarios de PowerBI sobre la suscripción.

## Informe Power BI Audit

Se ha realizado un Power BI conectado a la base de datos de Azure con los registros de auditoria donde disponemos de cuatro páginas: Operations, Activities, Activity y Comparatives.

### Operations



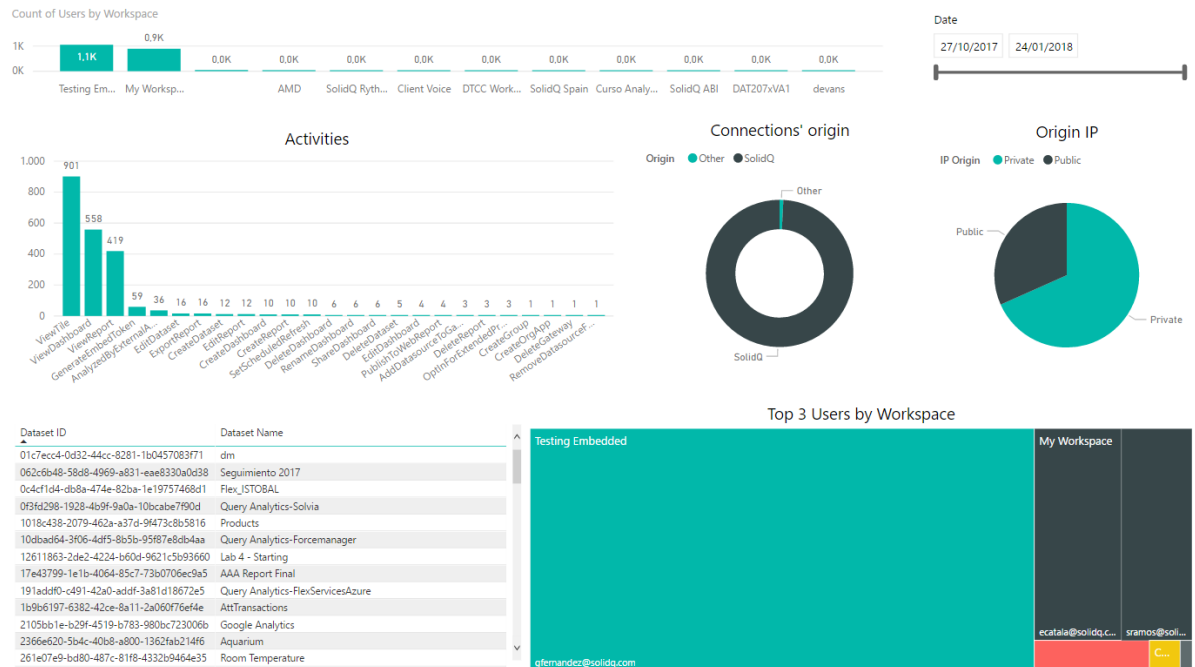
Esta pestaña ofrece información generalizada acerca de las operaciones que han realizado los usuarios.

En la parte superior de la página se observa el número total de operaciones y dos filtros, uno de usuarios y otro de intervalo de tiempo.

Los gráficos que aparecen muestran la siguiente información:

- Gráfico de barras (Top 7 Users): Muestra los 7 usuarios que más operaciones han realizado en ese intervalo de tiempo.
- Gráfico circular: Muestra los tipos de operaciones que se han realizado en ese periodo de tiempo por usuarios.
- Gráfico de barras (Count of Operations by Date): Muestra cuantas operaciones se han realizado cada día correspondiente al intervalo de tiempo seleccionado.
- Tabla: Muestra todos los usuarios con las actividades que han realizado y los ítems de cada actividad.

## Activities

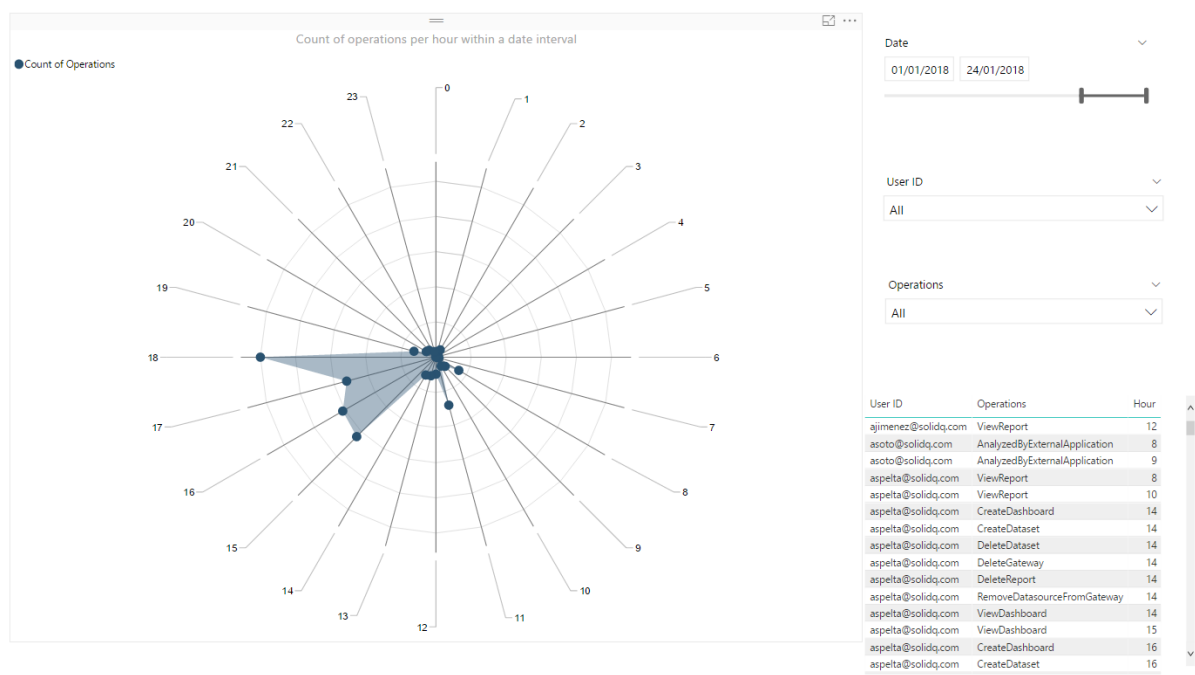


Esta pestaña ofrece información más específica sobre las actividades de los usuarios, que actividades realizan, desde donde las realizan, quienes son los que más realizan actividades y si la actividad se ha realizado por alguien de la empresa y si la IP es pública o privada.

Los gráficos que aparecen muestran la siguiente información:

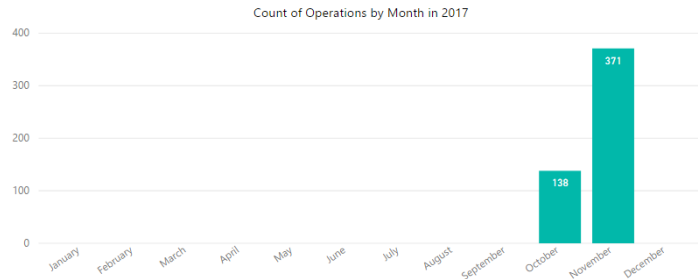
- Gráfico de barras (Count of Users by Workspace): Muestra los distintos Workspaces y cuantas operaciones han realizado los usuarios en él.
- Gráfico de barras (Activities): Muestra qué actividades han realizado y la cantidad de esta.
- Gráfico circular (Connections' origin): Nos ofrece información sobre si las actividades realizadas son personas internas a la empresa o de fuera.
- Gráfico circular (Origin IP): Si la dirección IP con la que han realizado la actividad es pública o privada.
- Tabla: Ofrece los conjuntos de datos en los que se han hecho actividades.
- Mapa de calor (Top 3 Users by Workspace): Muestra los tres usuarios que más actividades han realizado y en que workspace han trabajado.

## Activity



En esta pestaña se ofrece un gráfico de radar donde podemos ver en qué horas se han realizado las operaciones. Además, tenemos distintos tipos de filtros (por fecha, por usuario y por operación) y una tabla para ver que operaciones se han realizado en esas horas.

## Comparatives

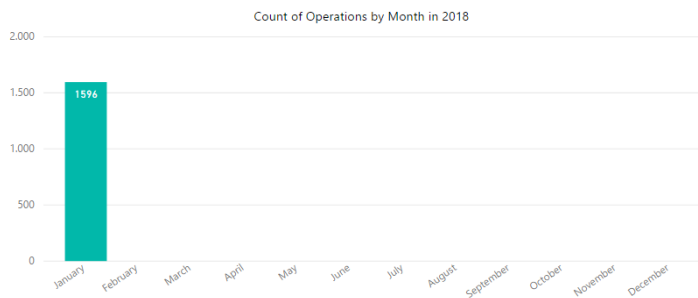


Total Operations in 2017

**509**

Total Operations in 2018

**1596**



Count of Operations	Month	Year
138	October	2017
371	November	2017
1596	January	2018
<b>2105</b>		

Por último, tenemos la pestaña comparativas, donde se puede comparar las operaciones realizadas el año actual con las operaciones realizadas el año anterior. Tenemos dos gráficos de barras donde, el que está en la parte superior se corresponde con las operaciones del año anterior y el que se encuentra en la parte inferior se corresponde con el año actual.

A su vez, en la parte superior derecha se muestran dos tarjetas donde se puede ver de una manera rápida el total de operaciones de los dos años. Por último, se muestra una tabla en la parte inferior derecha donde se puede observar el total de operaciones realizadas por mes y año.